



3D modellezés pontfelhőből AllTerra Hungary Kft.

GISOPEN 2023 KONFERENCIA

ÓBUDAI EGYETEM, ALBA REGIA MŰSZAKI KAR SZÉKESFEHÉRVÁR, PIROSALMA U. 1-3.

2023. ÁPRILIS 26-28

-Dömötör Attila -

Trimble X12 statikus szkennер

2.187 millió pont/másodperc
kevesebb terepi munkavégzés,
felmérés előkészítése már a terepen

Perspective terepi szoftver
könnyen kezelhető, felhasználó
barát felület

0.3-365 m mérési távolság
általános mérési tartomány 250 m



X12 specifikációk

Nagy felbontású, pontos pontfelhőadatok és ultragyors adatgyűjtés. Éles, tiszta képfelvétel a lélegzetelállító pontfelhő színezéshez. Professzionális műszerminőség minden terepi körülményhez az IP54 védelemmel.

- 5.7" színes kijelző a mérési stílus beállításához és szkennelés megtekintéséhez
- 6.5 kg (könnyű kompozit műszerláb)
- 80 MP panoráma fotó HDR (LED világítással kiegészítve)
- Akár 5 óra folyamatos mérés egy szett akkumulátorral
- Pontfelhő zaj 0.2 mm 10 m
- 360° x 320° látómező
- Terület szkennelés
- Kitakarásban készült fókók cseréje
- 2 db akkumulátor
- 128 GB SATA belső memória 128 GB SD kártya



Trimble T100 és T10x terepi tablet



- Windows 10 Professional
- Intel i5
- 16 GB
- 512 GB
- Multi touch



- Microsoft Windows 10
- Intel Core i7
- 32 GB
- 1TB
- Multi touch

Trimble Perspective szoftver

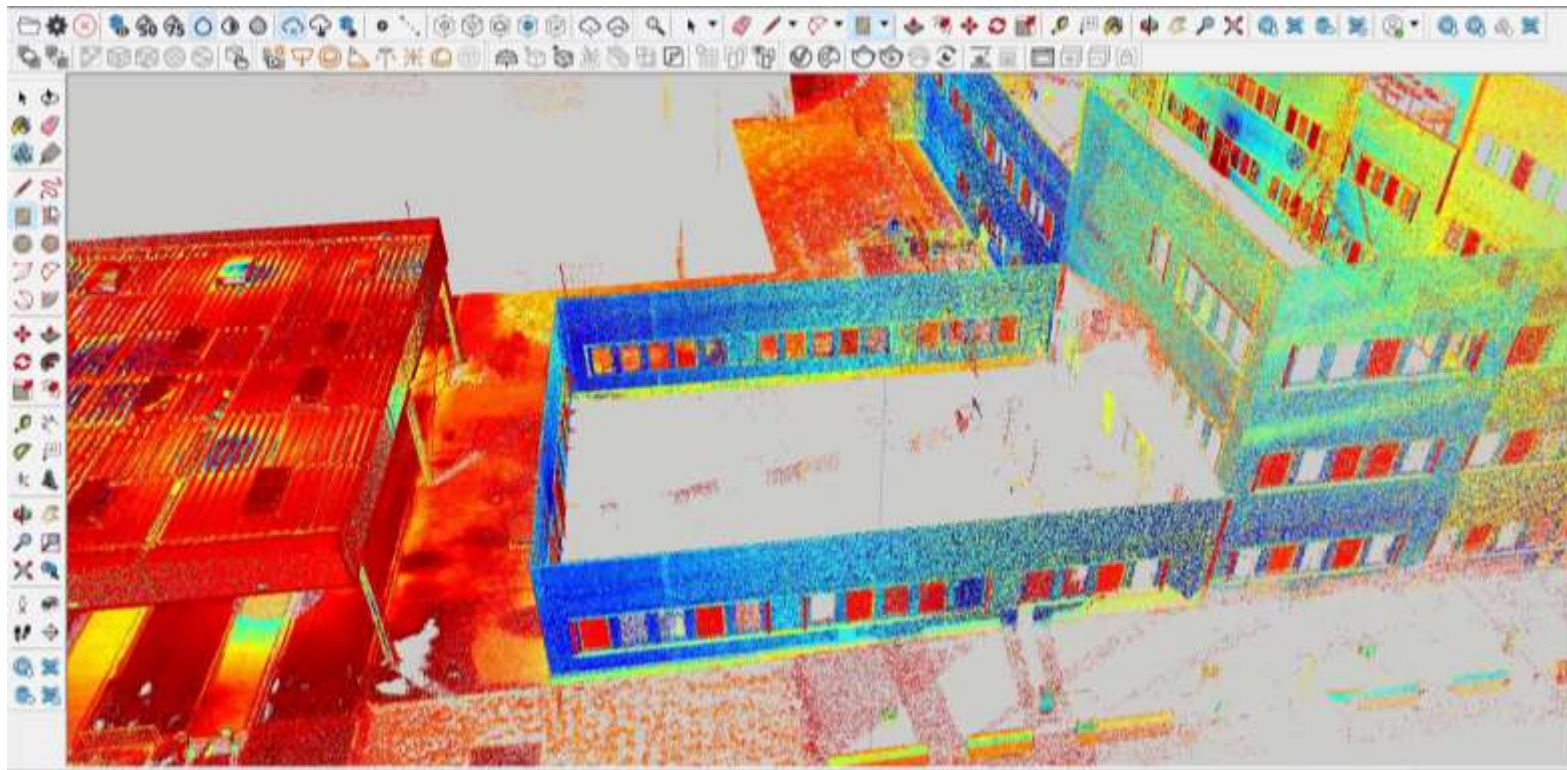
- Automatikus terepi illesztés
- Georeferálás a terepen, akár importált koordináta listából
- Könnyen kezelhető, skálázható mérési beállítások
- Terepi munka folyamatos nyomkövetése
- Stabil adatkapcsolat Wifi-n keresztül az X12 és az X7 szkennerekkel



Trimble Perspective szoftver

- Exportálható általános formátumok: tdx, tzf,
e57, las, rcp
- Az elkészült pontfelhő feldolgozásához a Trimble portfóliójába tartozó Trimble RealWorks, Trimble Business Center vagy a SketchUp Pro megbízható háttérrel biztosít, akár modellezésről vagy vektorizálásról netán vizsgálatról legyen szó
- Pontfelhő automatikus újra illesztése georeferálása (jeltárca, jelgömb)
- Szkennelési állomány osztályozása
- CAD alapú szoftverekkel való kompatibilitás

3D modellezés Trimble szoftverekben



10:35 02/27 65% 93% S 1.000 +0 0.000 V.Szög:43°04'10" VA:92°24'36"

Rétegkezelő

Pont fájlok Térkép-fájlok Szkenelések

Név	Típus
▶ GEPJARMUTAROLO	IFC
▶ doboz	IFC

1001 1 1002 50m

Esc Mind Egység Bőngészés WMS/WFS Automatikus frissítés Elfogad



allterra-hungary.com

info@allterra-hungary.com

