

Geoinformatikai szolgáltatások a Lechner Tudásközpontban

Kovács Iván

Némethné Meier Éva

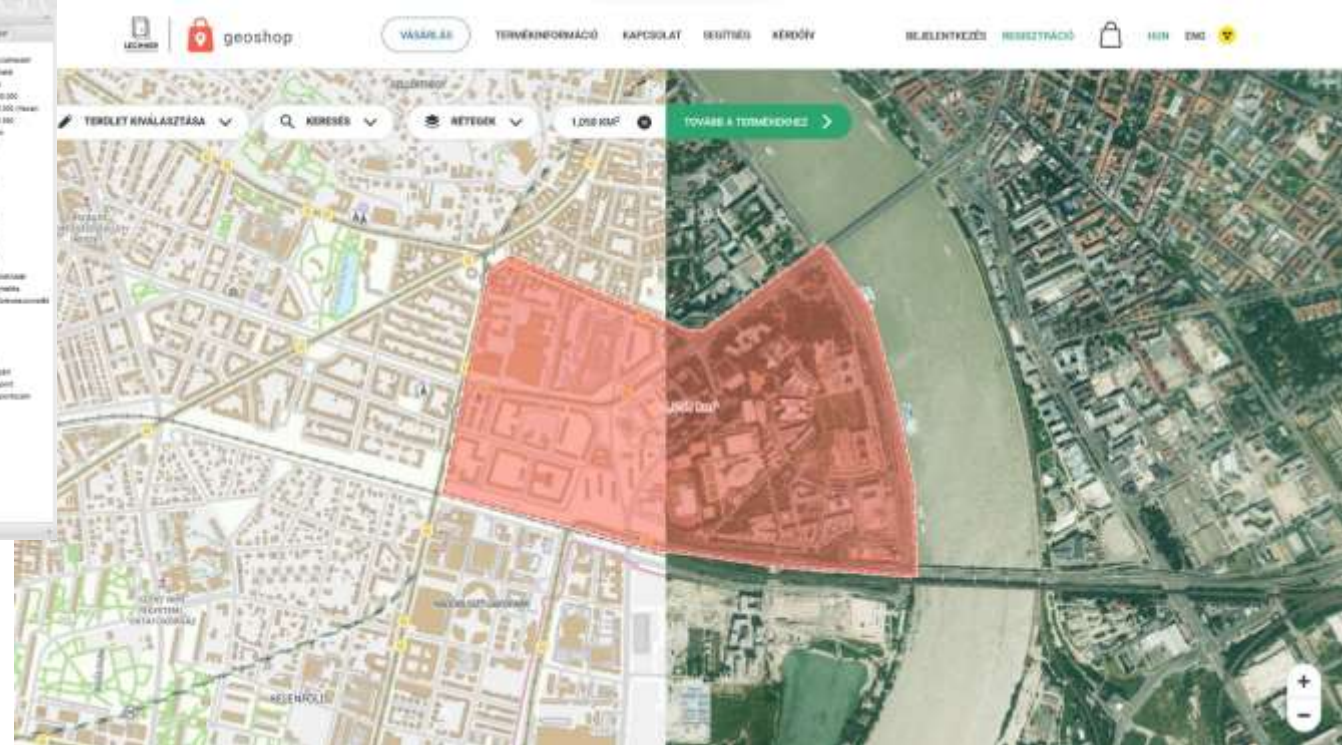
Geoinformatikai Osztály

Adatszolgáltató Osztály

2023. április 26.

Téradatok szolgáltatása

- Geoshop.hu geoportálon keresztül
- Árajánlatkéréssel ügyfélszolgálaton
- Hálózati szolgáltatásokon keresztül =(WMTS,WMS, API, egyedi webalkalmazás)



Szolgáltatott téradatok



Állami ingatlan-nyilvántartási térképi adatbázis
Műszaki aranykorona
Nyomtatható és kereshető tematikus pdf térképek



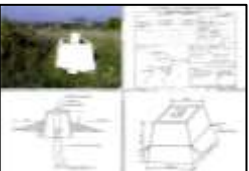
Légifényképek és ortofotók



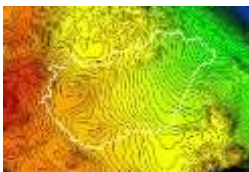
Topográfiai térkép



Magyar Közigazgatási Határok



Földmérési alappontok



Geoid adatbázisok



Mezőgazdasági Parcella Azonosító Rendszer



Magassági adatok



Magyarország Földrajzinév-tára



Elérési Hely Adatbázis



Nemzeti Térinformatikai Alaptérkép



GNSSnet.hu

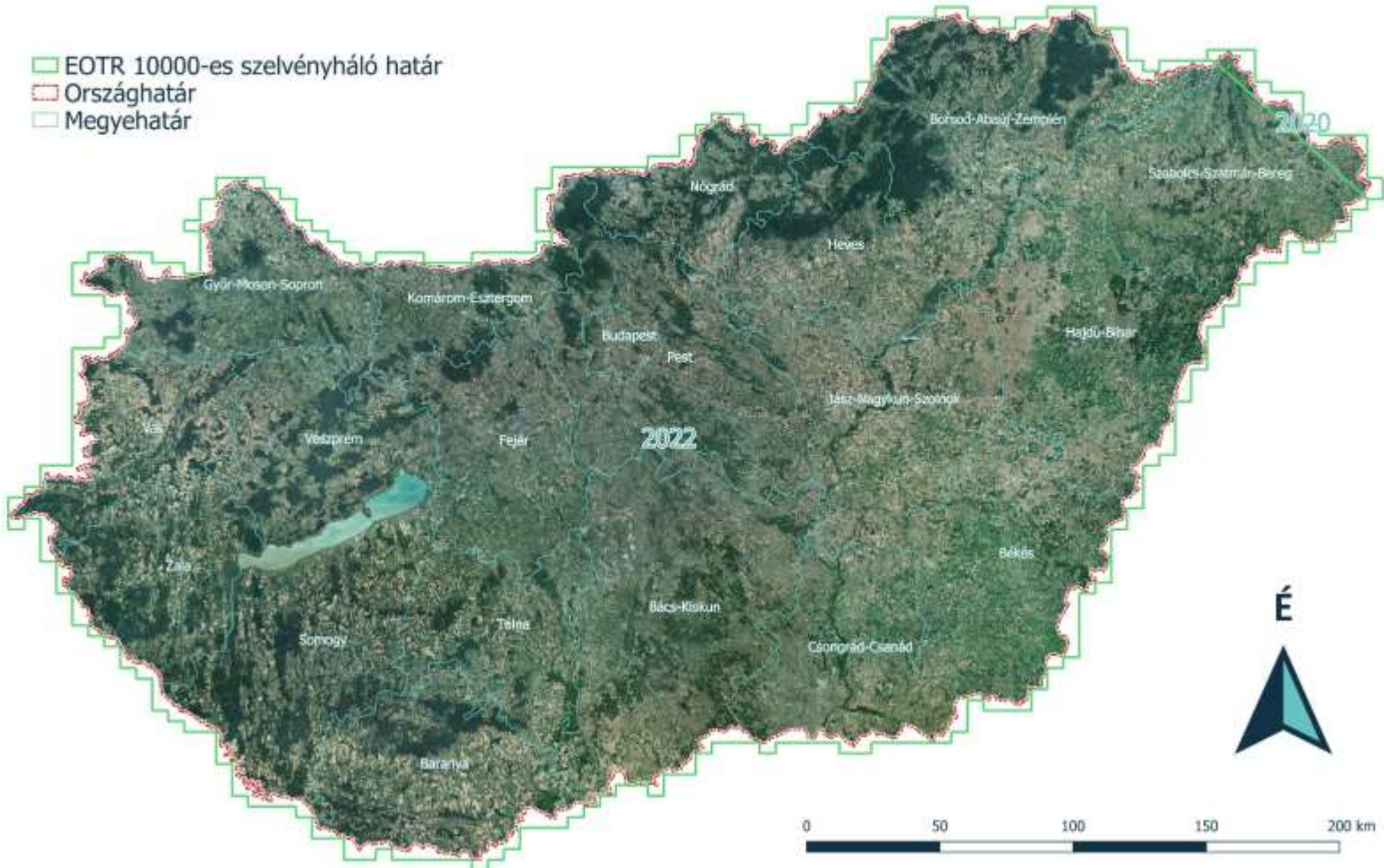
Téradatok - ortofotó

Ortofotók vegetációs időszakban:

- 40 cm terepi felbontás
- MePAR célokra készül
- 2022 évben teljes országos repülés
- Többféle felbontás, geotiff
- Tömörítetlen, JPEG tömörített
- Min 1 km² egységben kérhető
- Saját geometria, befoglaló koordináták településlista, megye, hrsz lista alapján vágás lehetséges
- 10 évnél régebbi adatok díjmentesen elérhetőek



Magyarország legfrissebb lombos időszakban készült légifelvétel- és ortofotómozaikjának országos áttekintő térképe (2023)

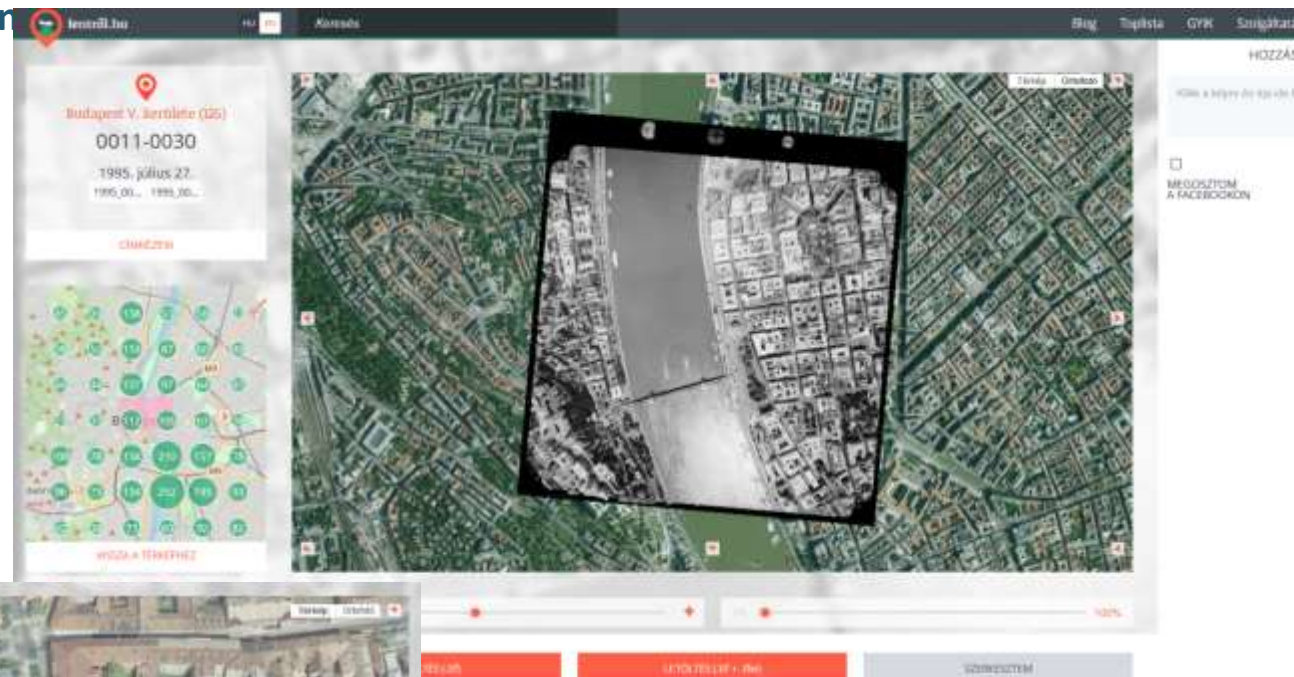


Fentrol.hu Digitális Légifelvétel Archivum

Több, mint 200ezer légifelvétel böngészhető és tölthető le ingyenesen

Folyamatosan (fél évente) bővülő archívum

- Böngészés
- Megosztás
- Címkézés
- Hozzászólás
- Annotálás
- Szerkesztés
- Letöltés



Téradatok – Állami ingatlan-nyilvántartási térképi adatbázis

Ingatlan nyilvántartási térkép térinformatikai másolata:

- negyedévente frissül
- vázterkép vagy teljes tartalom
- dxf, shp formátum (település egységre dat is)
- min 1 db frsz min 1 ha terület kérhető
- földrészletet nem vágunk
- saját geometria, befoglaló koordináták, településlista, fekvés, megye, hrsz lista alapján leválogatás lehetséges
- generalizált frsz adatok is kérhetőek csökkentett áron

Téradatok – Állami ingatlan-nyilvántartási térképi adatbázis

Ingotlan nyilvántartási térkép térinformatikai másolata:

- Lehetőség van un. műszaki aranykorona érték kiszámítására is
- Földrészlet, alrészlet, minőségi osztály
- Minden becslőjárásra egy állományban
- Nem minden esetben egyezik meg a tulajdoni lapon található aranykorona értékkel!

Műszaki aranykorona érték számítás - Becslőjárások

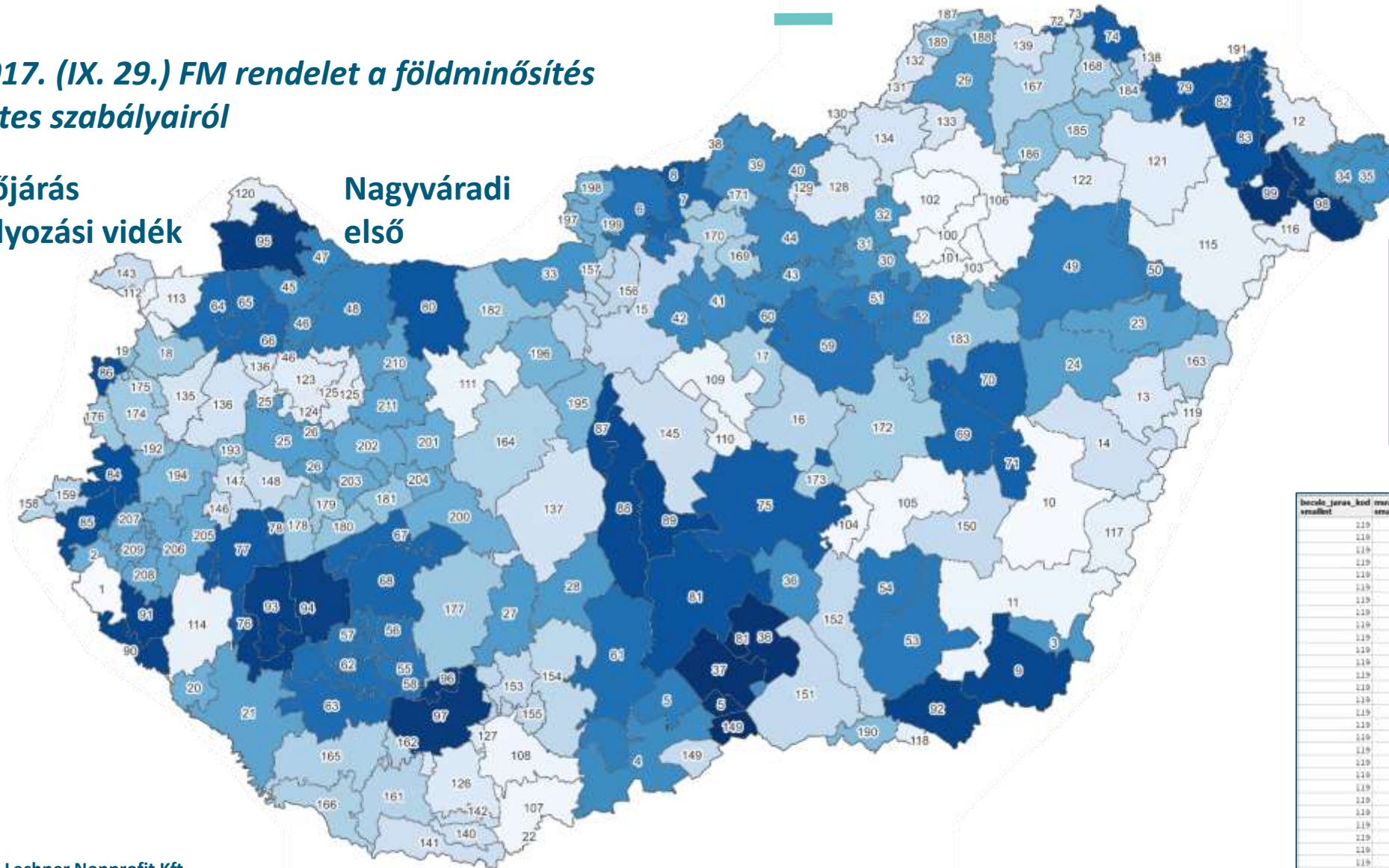
47/2017. (IX. 29.) FM rendelet a földminősítés részletes szabályairól

Becslőjárás
Osztályozási vidék

Nagyvárad
első

Nagyvárad első

Sz 1 33,0 ak/ha



becslő_jaras_kod	muvel_ag_kod	osztaly_kod	ak_ha
számlát	számlát	számlát	double precision
219	1	1	22
219	1	2	25,7
219	1	3	24,9
219	1	4	17,4
219	1	5	12,2
219	1	6	9,7
219	1	7	5,6
219	2	0	2,6
219	2	1	24,8
219	2	2	31,5
219	2	3	20,9
219	2	4	17,4
219	2	5	8,7
219	2	6	4,2
219	2	7	1,4
219	2	8	0
219	2	1	89,5
219	2	2	62,6
219	2	3	52,1
219	2	4	41,7
219	2	5	27,0
219	2	6	20
219	2	7	13,9
219	2	8	5,2
219	2	9	0,7
219	2	10	0,7
219	2	11	0,7
219	2	12	0,7
219	2	13	0,7
219	2	14	0,7
219	2	15	0,7
219	2	16	0,7
219	2	17	0,7
219	2	18	0,7
219	2	19	0,7
219	2	20	0,7
219	2	21	0,7
219	2	22	0,7
219	2	23	0,7
219	2	24	0,7
219	2	25	0,7
219	2	26	0,7
219	2	27	0,7
219	2	28	0,7
219	2	29	0,7
219	2	30	0,7
219	2	31	0,7
219	2	32	0,7
219	2	33	0,7
219	2	34	0,7
219	2	35	0,7
219	2	36	0,7
219	2	37	0,7
219	2	38	0,7
219	2	39	0,7
219	2	40	0,7
219	2	41	0,7
219	2	42	0,7
219	2	43	0,7
219	2	44	0,7
219	2	45	0,7
219	2	46	0,7
219	2	47	0,7
219	2	48	0,7
219	2	49	0,7
219	2	50	0,7
219	2	51	0,7
219	2	52	0,7
219	2	53	0,7
219	2	54	0,7
219	2	55	0,7
219	2	56	0,7
219	2	57	0,7
219	2	58	0,7
219	2	59	0,7
219	2	60	0,7
219	2	61	0,7
219	2	62	0,7
219	2	63	0,7
219	2	64	0,7
219	2	65	0,7
219	2	66	0,7
219	2	67	0,7
219	2	68	0,7
219	2	69	0,7
219	2	70	0,7
219	2	71	0,7
219	2	72	0,7
219	2	73	0,7
219	2	74	0,7
219	2	75	0,7
219	2	76	0,7
219	2	77	0,7
219	2	78	0,7
219	2	79	0,7
219	2	80	0,7
219	2	81	0,7
219	2	82	0,7
219	2	83	0,7
219	2	84	0,7
219	2	85	0,7
219	2	86	0,7
219	2	87	0,7
219	2	88	0,7
219	2	89	0,7
219	2	90	0,7
219	2	91	0,7
219	2	92	0,7
219	2	93	0,7
219	2	94	0,7
219	2	95	0,7
219	2	96	0,7
219	2	97	0,7
219	2	98	0,7
219	2	99	0,7
219	2	100	0,7
219	2	101	0,7
219	2	102	0,7
219	2	103	0,7
219	2	104	0,7
219	2	105	0,7
219	2	106	0,7
219	2	107	0,7
219	2	108	0,7
219	2	109	0,7
219	2	110	0,7
219	2	111	0,7
219	2	112	0,7
219	2	113	0,7
219	2	114	0,7
219	2	115	0,7
219	2	116	0,7
219	2	117	0,7
219	2	118	0,7
219	2	119	0,7
219	2	120	0,7
219	2	121	0,7
219	2	122	0,7
219	2	123	0,7
219	2	124	0,7
219	2	125	0,7
219	2	126	0,7
219	2	127	0,7
219	2	128	0,7
219	2	129	0,7
219	2	130	0,7
219	2	131	0,7
219	2	132	0,7
219	2	133	0,7
219	2	134	0,7
219	2	135	0,7
219	2	136	0,7
219	2	137	0,7
219	2	138	0,7
219	2	139	0,7
219	2	140	0,7
219	2	141	0,7
219	2	142	0,7
219	2	143	0,7
219	2	144	0,7
219	2	145	0,7
219	2	146	0,7
219	2	147	0,7
219	2	148	0,7
219	2	149	0,7
219	2	150	0,7
219	2	151	0,7
219	2	152	0,7
219	2	153	0,7
219	2	154	0,7
219	2	155	0,7
219	2	156	0,7
219	2	157	0,7
219	2	158	0,7
219	2	159	0,7
219	2	160	0,7
219	2	161	0,7
219	2	162	0,7
219	2	163	0,7
219	2	164	0,7
219	2	165	0,7
219	2	166	0,7
219	2	167	0,7
219	2	168	0,7
219	2	169	0,7
219	2	170	0,7
219	2	171	0,7
219	2	172	0,7
219	2	173	0,7
219	2	174	0,7
219	2	175	0,7
219	2	176	0,7
219	2	177	0,7
219	2	178	0,7
219	2	179	0,7
219	2	180	0,7
219	2	181	0,7
219	2	182	0,7
219	2	183	0,7
219	2	184	0,7
219	2	185	0,7
219	2	186	0,7
219	2	187	0,7
219	2	188	0,7
219	2	189	0,7
219	2	190	0,7
219	2	191	0,7
219	2	192	0,7
219	2	193	0,7
219	2	194	0,7
219	2	195	0,7
219	2	196	0,7
219	2	197	0,7
219	2	198	0,7
219	2	199	0,7
219	2	200	0,7
219	2	201	0,7
219	2	202	0,7
219	2	203	0,7
219	2	204	0,7
219	2	205	0,7
219	2	206	0,7
219	2	207	0,7
219	2	208	0,7
219	2	209	0,7
219	2	210	0,7



Műszaki aranykorona érték számítás - Becslőjárások



Veszprémi első

Sz 1 48,7 ak/ha

becslo_jaras_kod smallint	muvel_ag_kod smallint	osztaly_kod smallint	ak_ha double precision
200	1	1	49.7
200	1	2	43.4
200	1	3	33
200	1	4	27.8
200	1	5	24.3
200	1	6	18.2
200	1	7	12.2
200	1	8	5.6
200	2	1	55.6
200	2	2	41.7
200	2	3	31.3
200	2	4	24.3
200	2	5	17.4
200	2	6	10.4
200	2	7	5.2
200	2	8	0
200	3	1	55.6
200	3	2	50.4
200	3	3	46.9
200	3	4	40
200	3	5	32.1
200	3	6	28.7
200	3	7	26.1
200	3	8	21.7
200	4	1	50.4
200	4	2	46.9
200	4	3	40
200	4	4	36.5
200	4	5	31.3
200	4	6	13.9
200	4	7	7
200	4	8	0



Téradatok – Állami ingatlan-nyilvántartási térképi adatbázis

Teljes tartalom: földrészlet, alrészlet, minőségi osztály, épület, felirat, (épület tartozék) tábla

Oszlop	Leírás
obj_fels	Objektumféleség kód
hrsz	Teljes helyrajzszám
fekves	Fekvés kódja; 1: belterület, 2: külterület, 3: zártkert
min_oszt	Minőségi osztály (1-8)
muvel_ag	Művelési ág kód (1-11, lásd fent)
takaros	Település kódja az ingatlan-nyilvántartásban
megye	Megye kódja (a területi számjelrendszer szerint, lásd fent)



Műszaki aranykorona érték számítás - Becslőjárások

becslo_jarasok_egyben_telepulesenkent tábla

kód	leírás
1	szántó
2	gyep (rét)
3	szőlő
4	kert
5	gyümölcsös
6	gyep (legelő)
7	nádas
8	erdő
9	kivett
10	halastó
11	fásított terület

telepules character varying(255)	takaros integer	becslo_jaras character varying(255)	becslo_jaras_kod smallint
Székesfehérvár	2037	164 -es kódú becslő járás	164
Székkutas	1927	53 -es kódú becslő járás	53
Szekszárd	3453	154 -es kódú becslő járás	154
Szeleste	3605	135 -es kódú becslő járás	135
Szelevény	3306	105 -es kódú becslő járás	105
Szellő	1037	108 -es kódú becslő járás	108
Szemely	1112	126 -es kódú becslő járás	126
Szemenye	3621	194 -es kódú becslő járás	194
Szemere	1643	139 -es kódú becslő járás	139
Szendehely	2562	6 -es kódú becslő járás	6
Szendrő	1549	29 -es kódú becslő járás	29
Szendrőlád	1550	29 -es kódú becslő járás	29
Szenna	2888	63 -es kódú becslő járás	63
Szenta	2988	21 -es kódú becslő járás	21
Szentantalfa	3867	179 -es kódú becslő járás	179
Szentbalázs	2889	62 -es kódú becslő járás	62
Szentbékállá	3868	179 -es kódú becslő járás	179
Szentborbás	2827	166 -es kódú becslő járás	166
Szentedénes	1300	161 -es kódú becslő járás	161
Szentdomonkos	2330	128 -es kódú becslő járás	128
Szente	2563	7 -es kódú becslő járás	7
Szenteagát	1145	161 -es kódú becslő járás	161
Szentendre	2800	156 -es kódú becslő járás	156
Szentes	1932	54 -es kódú becslő járás	54
Szentgál	3919	202 -es kódú becslő járás	202
Szentgáloskér	2890	56 -es kódú becslő járás	56
Szentgotthárd	3565	159 -es kódú becslő járás	159
Szentgyörgyvár	3756	77 -es kódú becslő járás	77
Szentgyörgyvölgy	4003	2 -es kódú becslő járás	2
Szentimrefalva	3734	148 -es kódú becslő járás	148
Szentistván	1687	101 -es kódú becslő járás	101
Szentistvánbaksa	1644	167 -es kódú becslő járás	167
Szentjakabfa	3869	179 -es kódú becslő járás	179
Szentkatalin	1170	97 -es kódú becslő járás	97
Szentkirály	1372	75 -es kódú becslő járás	75
Szentkirályszabadja	3920	204 -es kódú becslő járás	204
Szentkozmadombja	4152	208 -es kódú becslő járás	208
Szentlászló	1301	165 -es kódú becslő járás	165
Szentliszló	4086	91 -es kódú becslő járás	91
Szentlőrinc	1113	161 -es kódú becslő járás	161
Szentlőrincváros	2717	17 -es kódú becslő járás	17

becslo_jaras_kod smallint	muvel_ag_kod smallint	osztaly_kod smallint	ak_ha double precision
164	1	1	46.9
164	1	2	41.7
164	1	3	34.8
164	1	4	27.8
164	1	5	21.7
164	1	6	16.5
164	1	7	10.4
164	1	8	5.2
164	2	1	52.1
164	2	2	46.9
164	2	3	41.7
164	2	4	36.5
164	2	5	26.1
164	2	6	17.4
164	2	7	10.4
164	2	8	5.6
164	3	1	90.4
164	3	2	76.5
164	3	3	62.6
164	3	4	52.1
164	3	5	41.7
164	3	6	34.8
164	3	7	22.6
164	3	8	0
164	4	1	86.9
164	4	2	69.5
164	4	3	52.1
164	4	4	40
164	4	5	31.3
164	4	6	24.3
164	4	7	17.4

Székesfehérvári egyetlen

Sz 1 46,9 ak/ha



Műszaki aranykorona érték számítás - Becslőjárások

Fokozat táblák Becslőjárásonként

kód	leírás
1	szántó
2	gyep (rét)
3	szőlő
4	kert
5	gyümölcsös
6	gyep (legelő)
7	nádas
8	erdő
9	kivett
10	halastó
11	fásított terület

becslo_jaras_kod smallint	muvel_ag_kod smallint	osztaly_kod smallint	ak_ha double precision
132	1	1	29.5
132	1	2	21.7
132	1	3	18.2
132	1	4	13.9
132	1	5	10.4
132	1	6	6.6
132	1	7	3.5
132	1	8	1.2
132	2	1	40
132	2	2	33
132	2	3	27.8
132	2	4	24.3
132	2	5	19.1
132	2	6	12.2
132	2	7	5.9
132	2	8	3
132	3	1	20.9
132	3	2	14.8
132	3	3	7.3
132	3	4	6.6
132	3	5	0
132	3	6	0
132	3	7	0
132	3	8	0
132	4	1	48.7
132	4	2	36.5
132	4	3	33.9
132	4	4	28.7
132	4	5	22.6
132	4	6	16.5
132	4	7	9.7
132	4	8	6.6

Rozsnyói második



becslo_jaras_kod smallint	muvel_ag_kod smallint	osztaly_kod smallint	ak_ha double precision
92	1	1	46.9
92	1	2	43.4
92	1	3	33.9
92	1	4	24.3
92	1	5	18.2
92	1	6	12.2
92	1	7	7
92	1	8	2.4
92	2	1	28.7
92	2	2	20
92	2	3	8.7
92	2	4	6.3
92	2	5	0.9
92	2	6	0
92	2	7	0
92	2	8	0
92	3	1	45.2
92	3	2	33
92	3	3	20.9
92	3	4	11.5
92	3	5	0
92	3	6	0
92	3	7	0
92	3	8	0
92	4	1	52.1
92	4	2	43.4
92	4	3	29.5
92	4	4	20.9
92	4	5	0
92	4	6	0
92	4	7	0
92	4	8	0

Makói egyetlen



Műszaki aranykorona érték számítás - Becslőjárások

Fokozat táblák Becslőjárásonként

kód	leírás
1	szántó
2	gyep (rét)
3	szőlő
4	kert
5	gyümölcsös
6	gyep (legelő)
7	nádas
8	erdő
9	kivett
10	halastó
11	fásított terület

becslo_jaras_kod smallint	muvel_ag_kod smallint	osztaly_kod smallint	ak_ha double precision
9	1	1	45.2
9	1	2	41.7
9	1	3	34.8
9	1	4	24.3
9	1	5	17.4
9	1	6	11.5
9	1	7	6.3
9	1	8	1.7
9	2	1	33
9	2	2	25.2
9	2	3	19.1
9	2	4	7.6
9	2	5	1
9	2	6	0
9	2	7	0
9	2	8	0
9	3	1	45.2
9	3	2	31.3
9	3	3	17.4
9	3	4	0
9	3	5	0
9	3	6	0
9	3	7	0
9	3	8	0
9	4	1	45.2
9	4	2	33.9
9	4	3	19.1
9	4	4	0
9	4	5	0
9	4	6	0
9	4	7	0
9	4	8	0

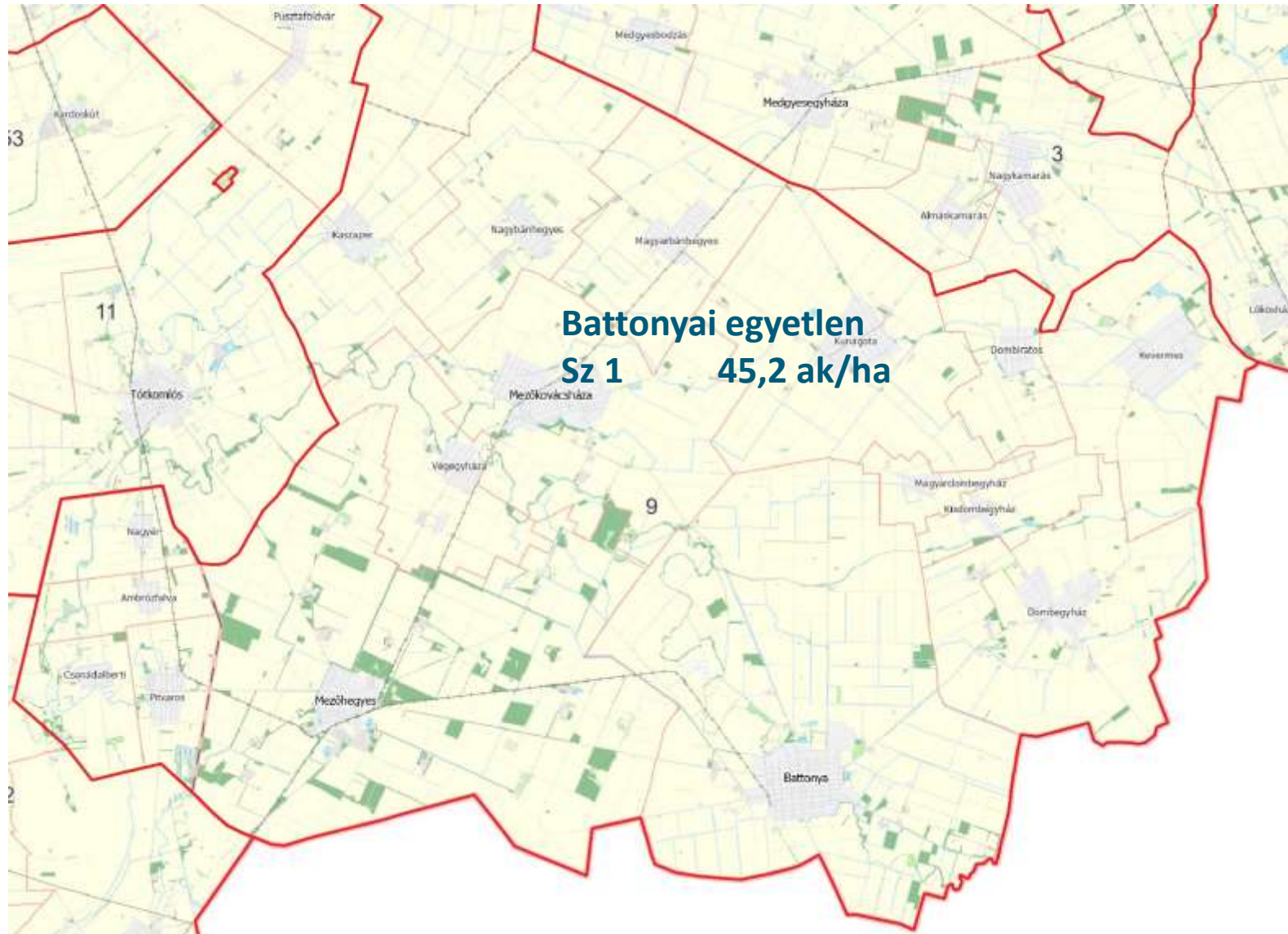
Battonyai egyetlen

becslo_jaras_kod smallint	muvel_ag_kod smallint	osztaly_kod smallint	ak_ha double precision
92	1	1	46.9
92	1	2	43.4
92	1	3	33.9
92	1	4	24.3
92	1	5	18.2
92	1	6	12.2
92	1	7	7
92	1	8	2.4
92	2	1	28.7
92	2	2	20
92	2	3	8.7
92	2	4	6.3
92	2	5	0.9
92	2	6	0
92	2	7	0
92	2	8	0
92	3	1	45.2
92	3	2	33
92	3	3	20.9
92	3	4	11.5
92	3	5	0
92	3	6	0
92	3	7	0
92	3	8	0
92	4	1	52.1
92	4	2	43.4
92	4	3	29.5
92	4	4	20.9
92	4	5	0
92	4	6	0
92	4	7	0
92	4	8	0

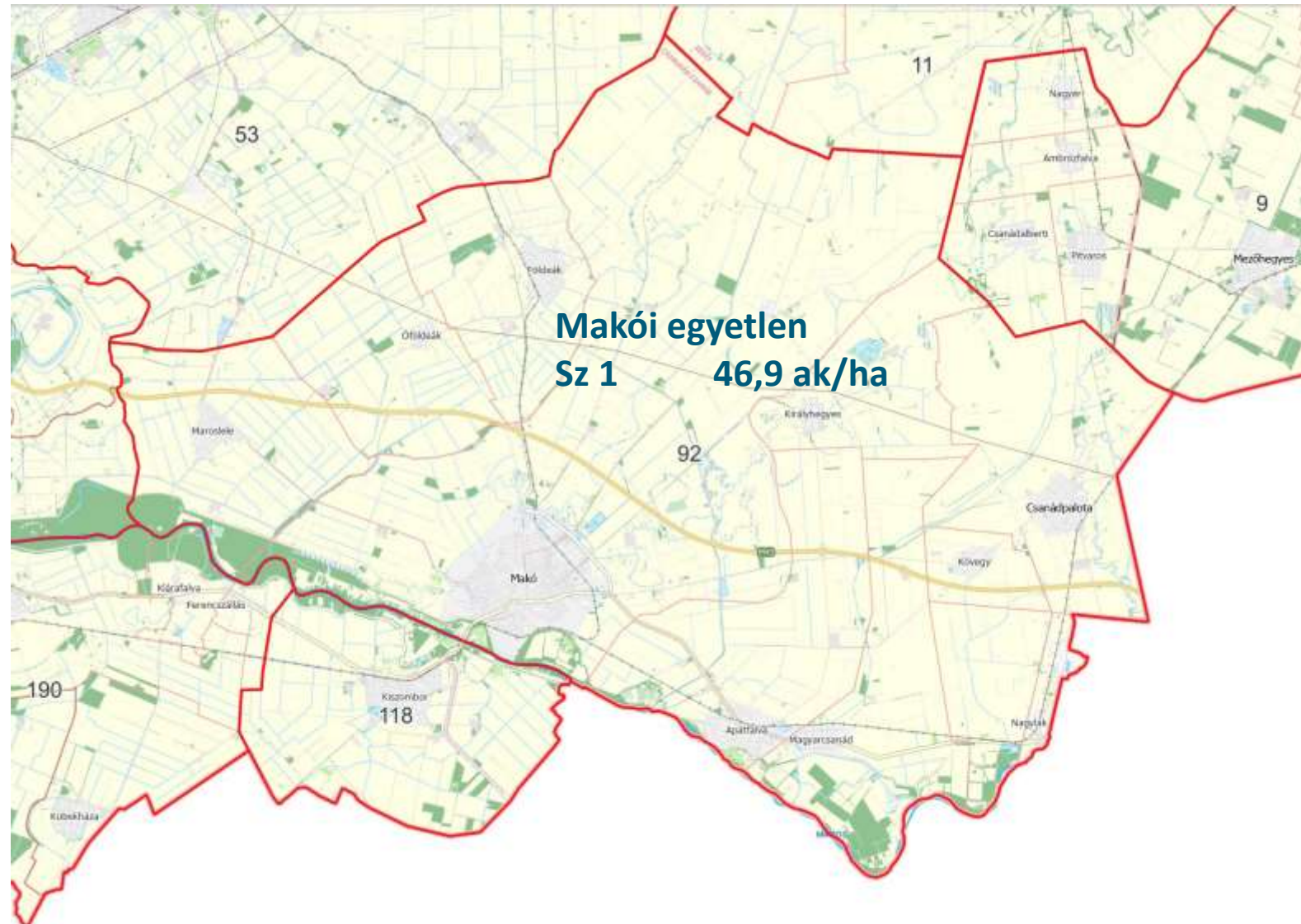
Makói egyetlen



Műszaki aranykorona érték számítás - Becslőjárások



Műszaki aranykorona érték számítás - Becslőjárások

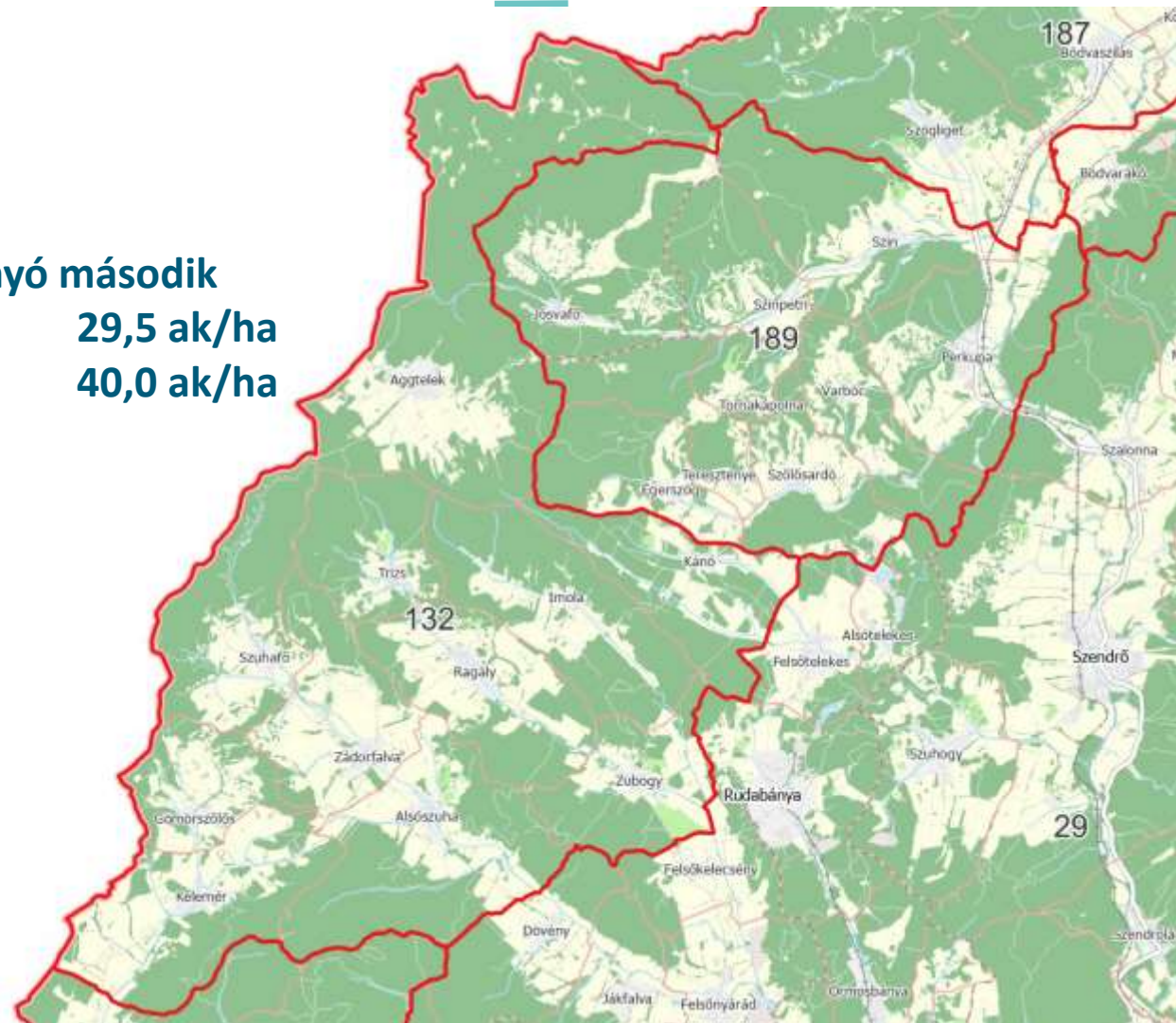


Műszaki aranykorona érték számítás - Becslőjárások

Rozsnyó második

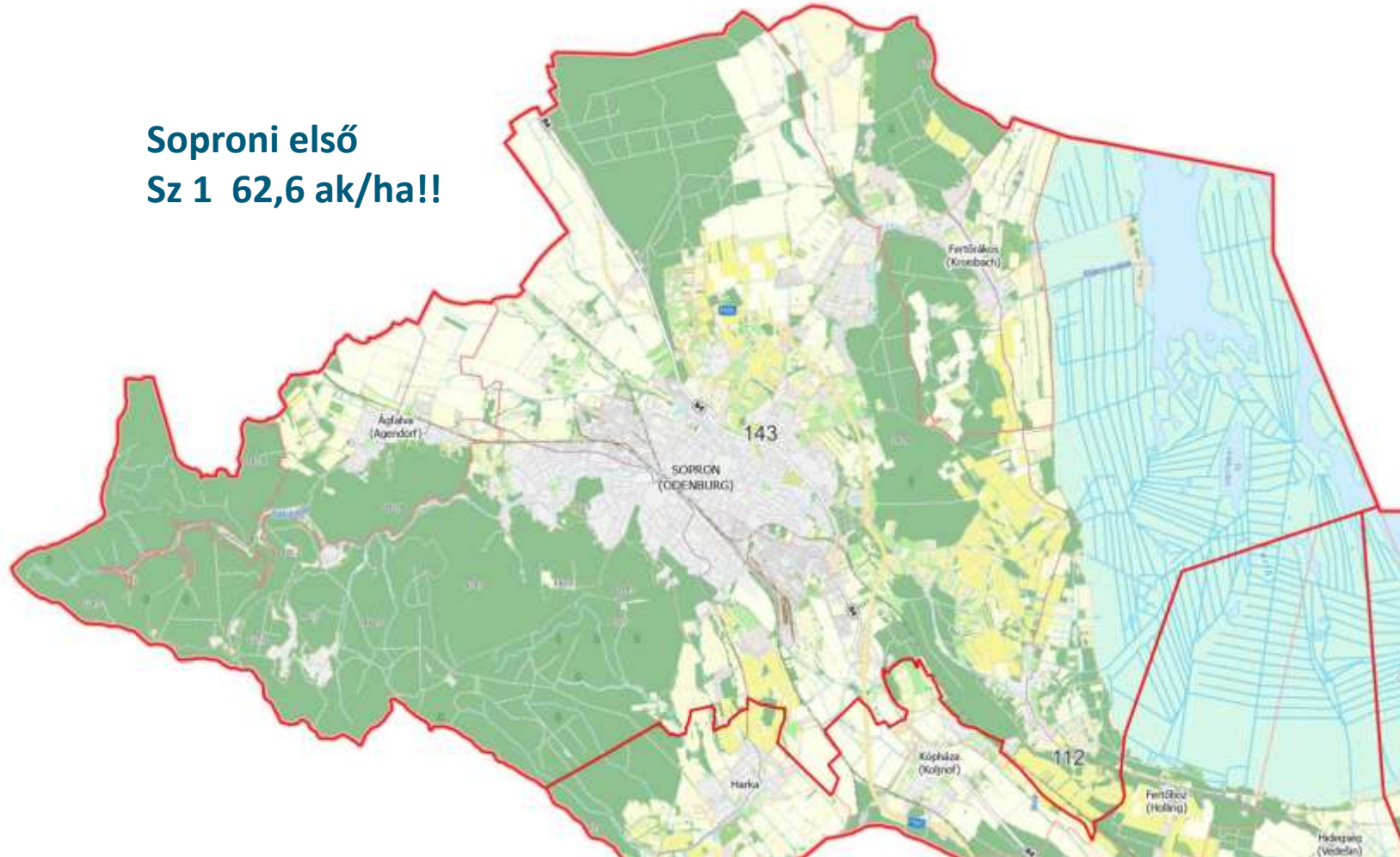
Sz 1 29,5 ak/ha

R 1 40,0 ak/ha



Műszaki aranykorona érték számítás - Becslőjárások

Soproni első
Sz 1 62,6 ak/ha!!



Műszaki aranykorona érték számítás - Becslőjárások

Soproni első
Sz 2 55,6 ak/ha!!

becslo_jaras_kod smallint	muvel_ag_kod smallint	osztaly_kod smallint	ak_ha double precision
143	1	1	62.6
143	1	2	55.6
143	1	3	48.7
143	1	4	36.5
143	1	5	29.5
143	1	6	25.2
143	1	7	17.4
143	1	8	6.6
143	2	1	66
143	2	2	55.6
143	2	3	46.9
143	2	4	33.9
143	2	5	30.4
143	2	6	20.8
143	2	7	10.0
143	2	8	3
143	3	1	152.8
143	3	2	133.8
143	3	3	119.5
143	3	4	86.9
143	3	5	73
143	3	6	50.4
143	3	7	31.3
143	3	8	13.9
143	4	1	111.2
143	4	2	74.7
143	4	3	57.3
143	4	4	46.9
143	4	5	40
143	4	6	31.3
143	4	7	20
143	4	8	9.4
143	5	1	111.2
143	5	2	74.7
143	5	3	57.3
143	5	4	46.9
143	5	5	40
143	5	6	31.3
143	5	7	20
143	5	8	9.4

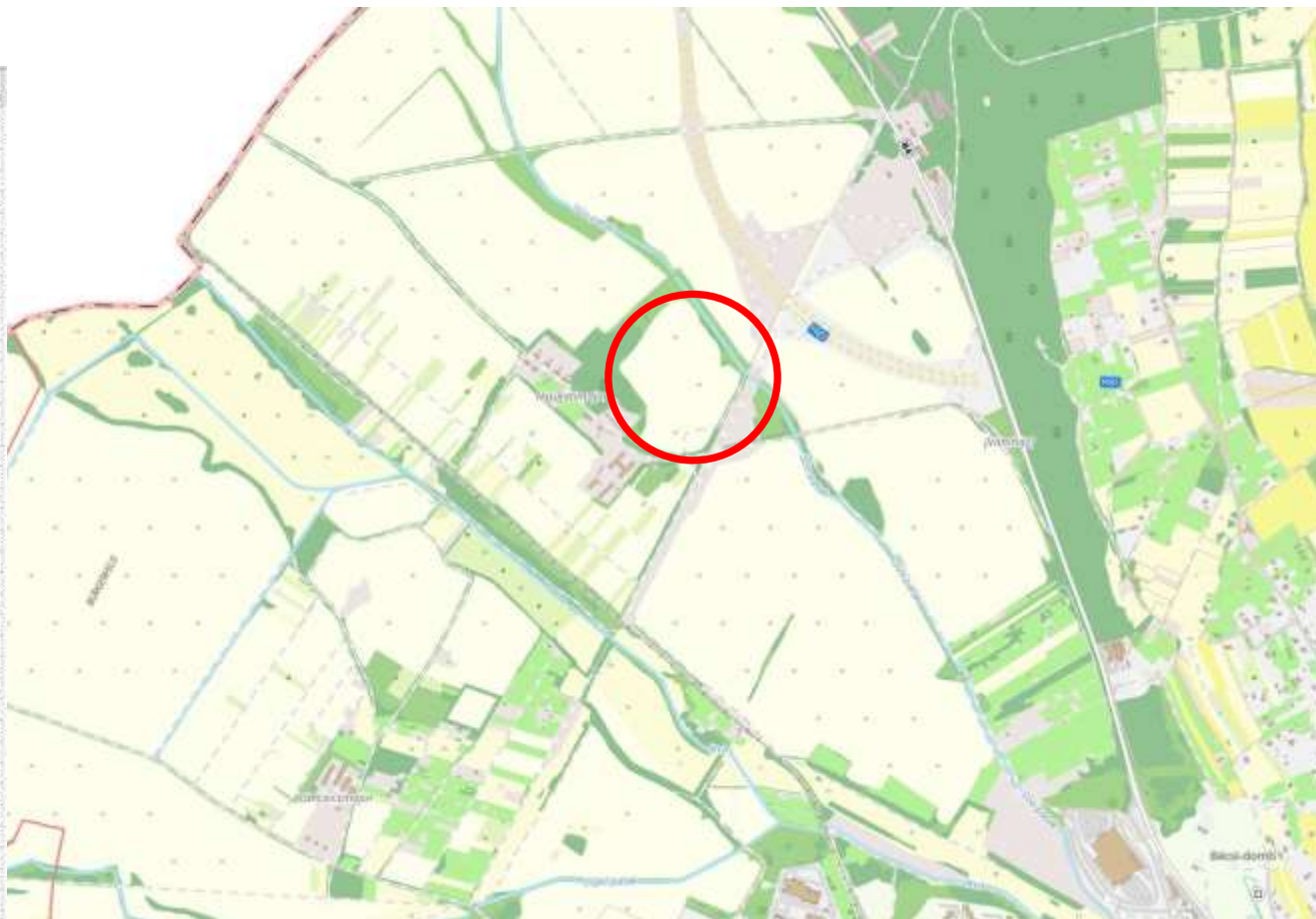


Műszaki aranykorona érték számítás - Becslőjárások

Soproni első

Sz 2 55,6 ak/ha!!

becslo_jaras_kod smallint	muvel_ag_kod smallint	osztaly_kod smallint	ak_ha double precision
143	1	1	62.6
143	1	2	55.6
143	1	3	48.7
143	1	4	36.5
143	1	5	29.5
143	1	6	25.2
143	1	7	17.4
143	1	8	6.6
143	2	1	66
143	2	2	55.6
143	2	3	46.9
143	2	4	33.9
143	2	5	30.4
143	2	6	20.8
143	2	7	10.0
143	2	8	3
143	3	1	152.8
143	3	2	133.8
143	3	3	119.5
143	3	4	96.9
143	3	5	73
143	3	6	50.4
143	3	7	31.3
143	3	8	13.9
143	4	1	111.2
143	4	2	74.7
143	4	3	57.3
143	4	4	46.9
143	4	5	40
143	4	6	31.3
143	4	7	20
143	4	8	9.4
143	5	1	111.2
143	5	2	74.7
143	5	3	57.3
143	5	4	46.9
143	5	5	40
143	5	6	31.3
143	5	7	20
143	5	8	9.4

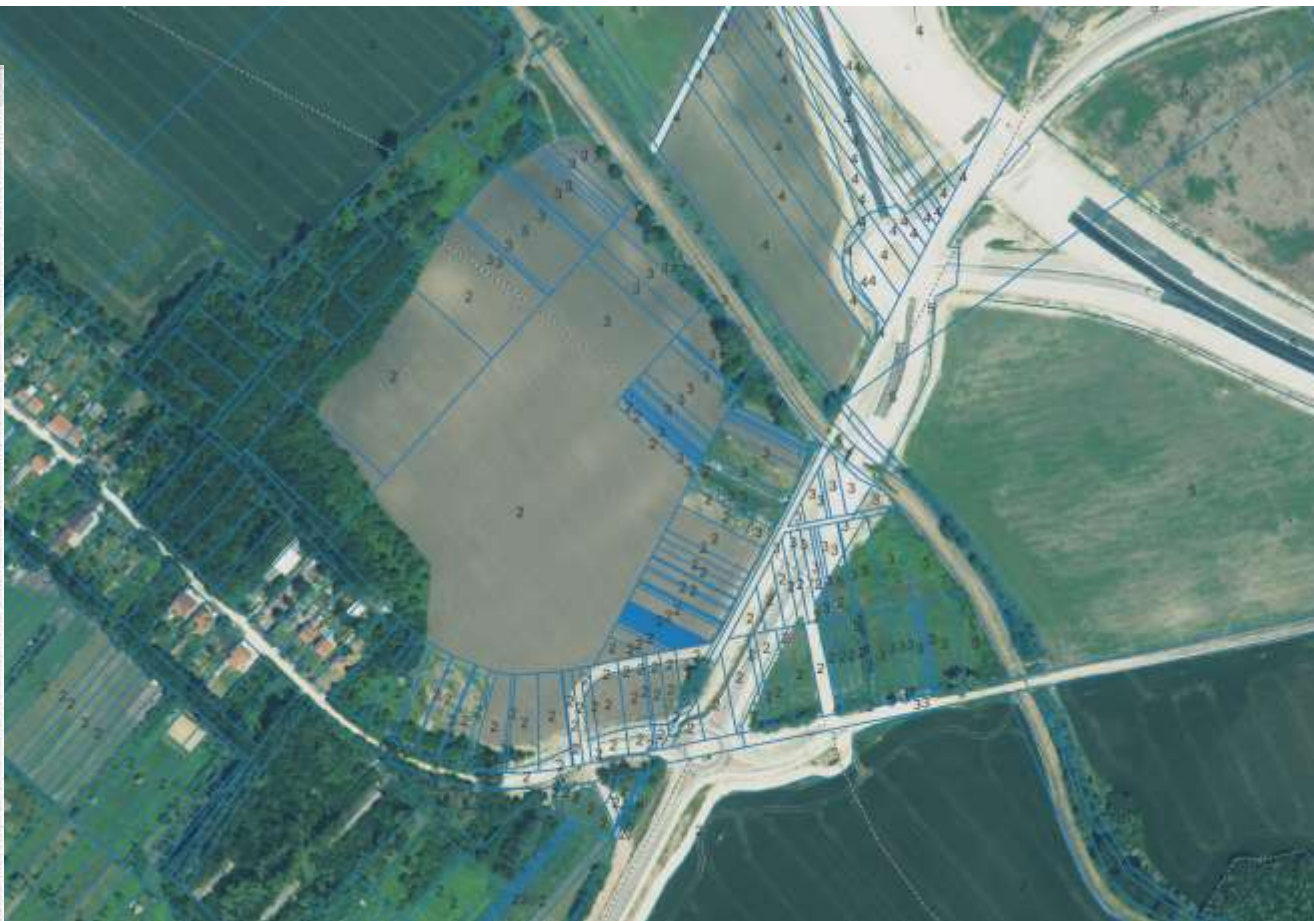


Műszaki aranykorona érték számítás - Becslőjárások

Soproni első

Sz 2 55,6 ak/ha!!

becslo_jaras_kod smallint	muvel_ag_kod smallint	osztaly_kod smallint	ak_ha double precision
143	1	1	62.6
143	1	2	55.6
143	1	3	48.7
143	1	4	36.5
143	1	5	29.5
143	1	6	25.2
143	1	7	17.4
143	1	8	6.6
143	2	1	66
143	2	2	55.6
143	2	3	46.9
143	2	4	33.9
143	2	5	30.4
143	2	6	20.8
143	2	7	10.0
143	2	8	3
143	3	1	152.8
143	3	2	133.8
143	3	3	119.5
143	3	4	86.9
143	3	5	73
143	3	6	50.4
143	3	7	31.3
143	3	8	13.9
143	4	1	111.2
143	4	2	74.7
143	4	3	57.3
143	4	4	46.9
143	4	5	40
143	4	6	31.3
143	4	7	20
143	4	8	9.4
143	5	1	111.2
143	5	2	74.7
143	5	3	57.3
143	5	4	46.9
143	5	5	40
143	5	6	31.3
143	5	7	20
143	5	8	9.4



Műszaki aranykorona érték számítás - Becslőjárások

Budapesti egyetlen

K 1 187,7 ak/ha!!!

Gy 1 187,7 ak/ha!!!

Sz 1 53,9 ak/ha

15	4	1	187.7
15	4	2	139
15	4	3	86.9
15	4	4	53.9
15	4	5	40
15	4	6	33.9
15	4	7	18.2
15	4	8	13.9
15	5	1	187.7



Műszaki aranykorona érték számítás - Becslőjárások

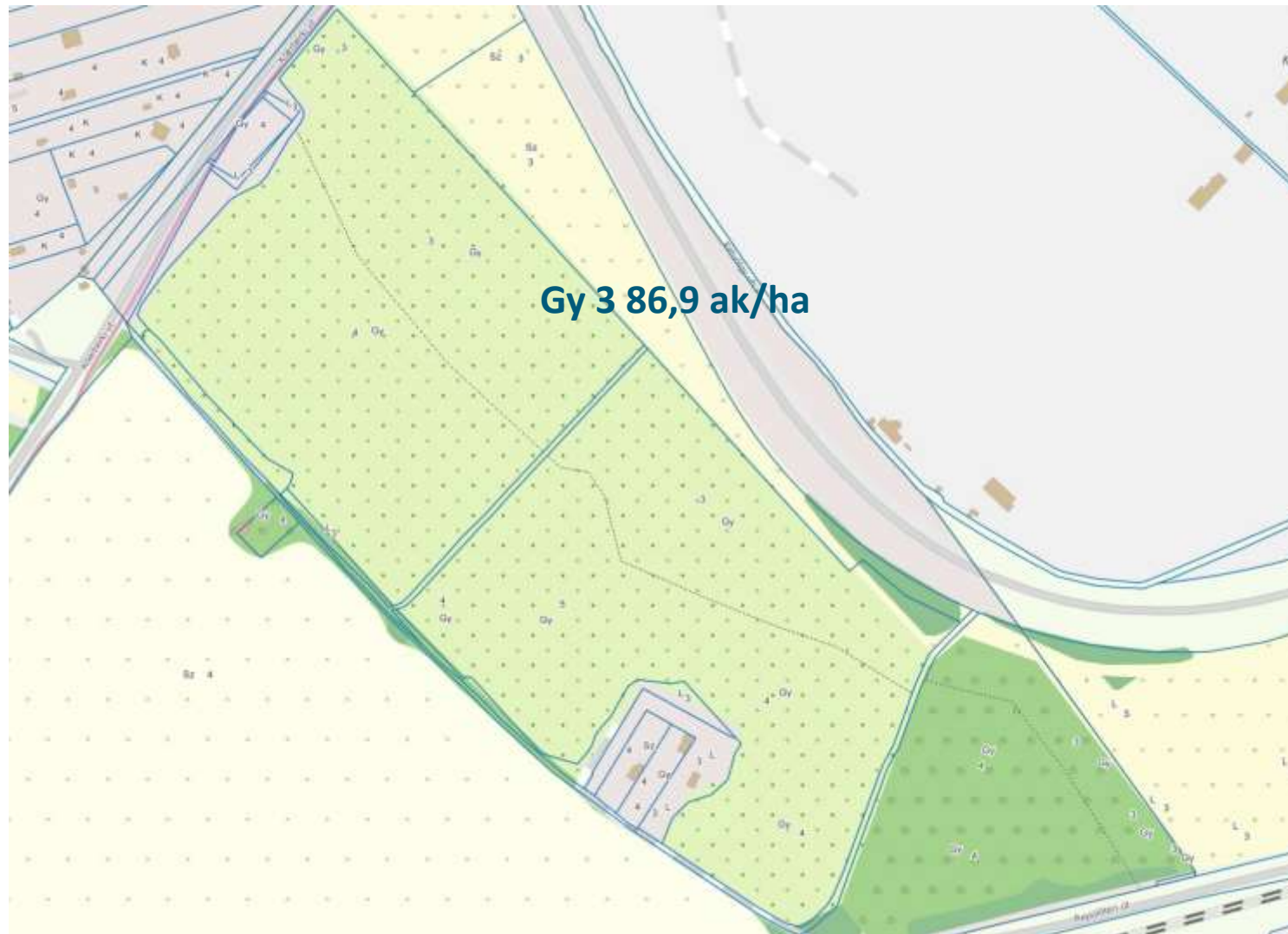
Budapesti egyetlen

K 1 187,7 ak/ha!!!

Gy 1 187,7 ak/ha!!!

Sz 1 53,9 ak/ha

15	4	1	187.7
15	4	2	139
15	4	3	86.9
15	4	4	53.9
15	4	5	40
15	4	6	33.9
15	4	7	18.2
15	4	8	13.9
15	5	1	187.7
15	5	2	139
15	5	3	86.9
15	5	4	53.9
15	5	5	40
15	5	6	33.9
15	5	7	18.2
15	5	8	13.9



Műszaki aranykorona érték számítás - Becslőjárások

Móri egyetlen
Sz 1 38,2 ak/ha

becslo_jaras_kod smallint	muvel_ag_kod smallint	osztaly_kod smallint	ak_ha double precision
111	1	1	39.2
111	1	2	31
111	1	3	24.3
111	1	4	20
111	1	5	15.6
111	1	6	9.7
111	1	7	6.6
111	1	8	3.5
111	2	1	36.5
111	2	2	31.3
111	2	3	26.1
111	2	4	17.4
111	2	5	10.4
111	2	6	0
111	2	7	0
111	2	8	0
111	3	1	146
111	3	2	133.8
111	3	3	104.3
111	3	4	86.9
111	3	5	69.5
111	3	6	43.4
111	3	7	36.5
111	3	8	26.1
111	4	1	62.6
111	4	2	46.9
111	4	3	31.3
111	4	4	14.8
111	4	5	7
111	4	6	0
111	4	7	0
111	4	8	0
111	5	1	62.6
111	5	2	46.9
111	5	3	31.3
111	5	4	14.8
111	5	5	0
111	5	6	0
111	5	7	0
111	5	8	0

Legmagasabb fokozatú élő minőségi osztály folt

Mór, Vajai-hegyi úrta dűlő

Sző 1 146,0 ak/ha

Tokaji második
Sző 1 76,0 ak/ha

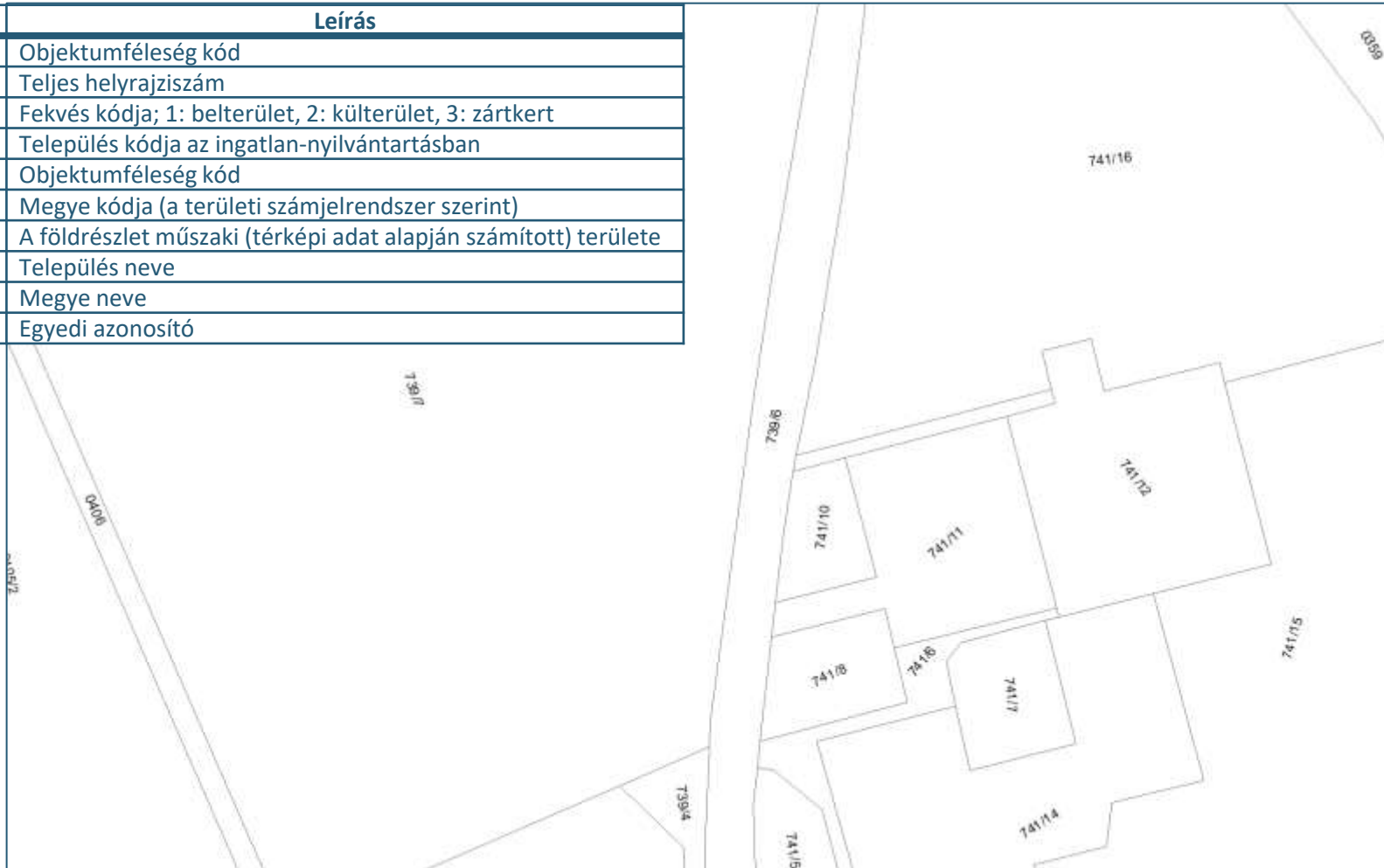
Siklósi első
Sző 1 81,7 ak/ha



Téradatok – Állami ingatlan-nyilvántartási térképi adatbázis

Váztérkép: csak földrészlet tábla

Oszlop	Leírás
obj_fels	Objektumféleség kód
hrsz	Teljes helyrajzszám
fekves	Fekvés kódja; 1: belterület, 2: külterület, 3: zártkert
takaros	Település kódja az ingatlan-nyilvántartásban
obj_fels	Objektumféleség kód
megye	Megye kódja (a területi számjelrendszer szerint)
terulet_m2	A földrészlet műszaki (térképi adat alapján számított) területe
telepules	Település neve
megyenev	Megye neve
gid	Egyedi azonosító



Téradatok – Állami ingatlan-nyilvántartási térképi adatbázis

Teljes tartalom: földrészlet, alrészlet, minőségi osztály ,épület, felirat, (épület tartozék) tábla

Oszlop	Leírás
obj_fels	Objektumféleség kód
hrsz	Teljes helyrajzszám
fekves	Fekvés kódja; 1: belterület, 2: külterület, 3: zártkert
takaros	Település kódja az ingatlan-nyilvántartásban
obj_fels	Objektumféleség kód
megye	Megye kódja (a területi számjelrendszer szerint)
terulet_m2	A földrészlet műszaki (térképi adat alapján számított) területe
telepules	Település neve
megyenev	Megye neve
gid	Egyedi azonosító

Oszlop	Leírás
hrsz	Teljes helyrajzszám
alatores	Alrészlet betűjele
fekves	Fekvés kódja; 1: belterület, 2: külterület, 3: zártkert
muvel_ag	Művelői ág kód (1-11, lásd lent)
takaros	Település kódja az ingatlan-nyilvántartásban
megye	Megye kódja (a területi számjelrendszer szerint)
obj_fels	Objektumféleség kód
telepules	Település neve
megyenev	Megye neve
gid	Egyedi azonosító

Oszlop	Leírás
text	A felirat szövege
jelleg	A jellegkód
takaros	Település kódja az ingatlan-nyilvántartásban
irany	A felirat elforgatási szöge
telepules	Település neve
megyenev	Megye neve

Kód: jelleg_kod (N, 4)	Érték (AN, 50)	Font_id (N, 2)
11	Helyrajzi szám (jogerős)	6
13	Alrészlet betűjele	6
14	Alrészlet művelési ága	2
15	Minőségi osztály	2
16	Szabvány alatti alrészlet művelési ág	2
17	Szabvány alatti minőségi osztály	2
35	Házszám	5
43	Út, utca, tér, közterület neve	13



Téradatok – Állami ingatlan-nyilvántartási térképi adatbázis

Teljes tartalom címkékkel (label)

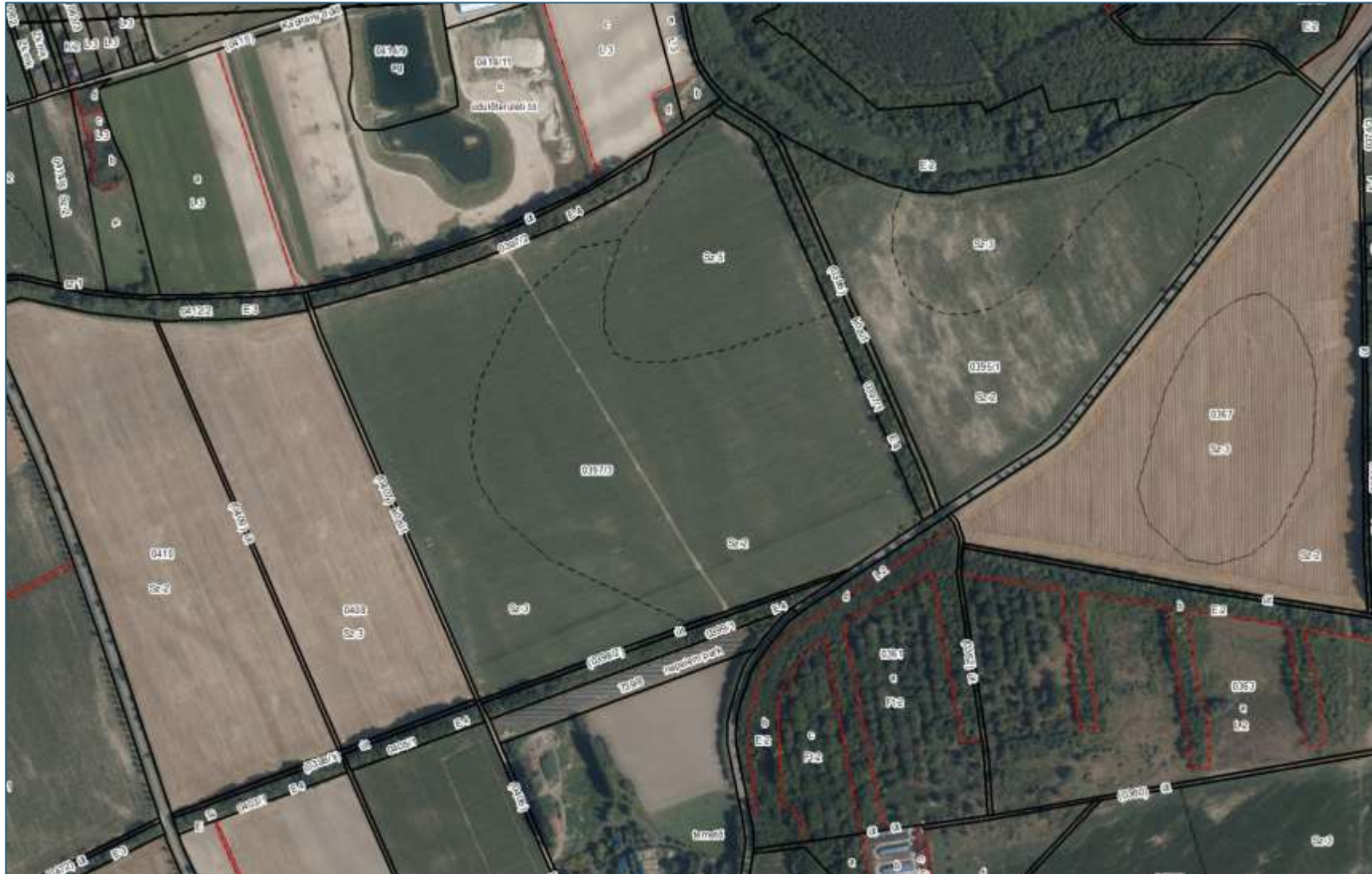


Téradatok – Állami ingatlan-nyilvántartási térképi adatbázis

Teljes tartalom T-FELIRAT táblával



Téradatok – Állami ingatlan-nyilvántartási térképi adatbázis



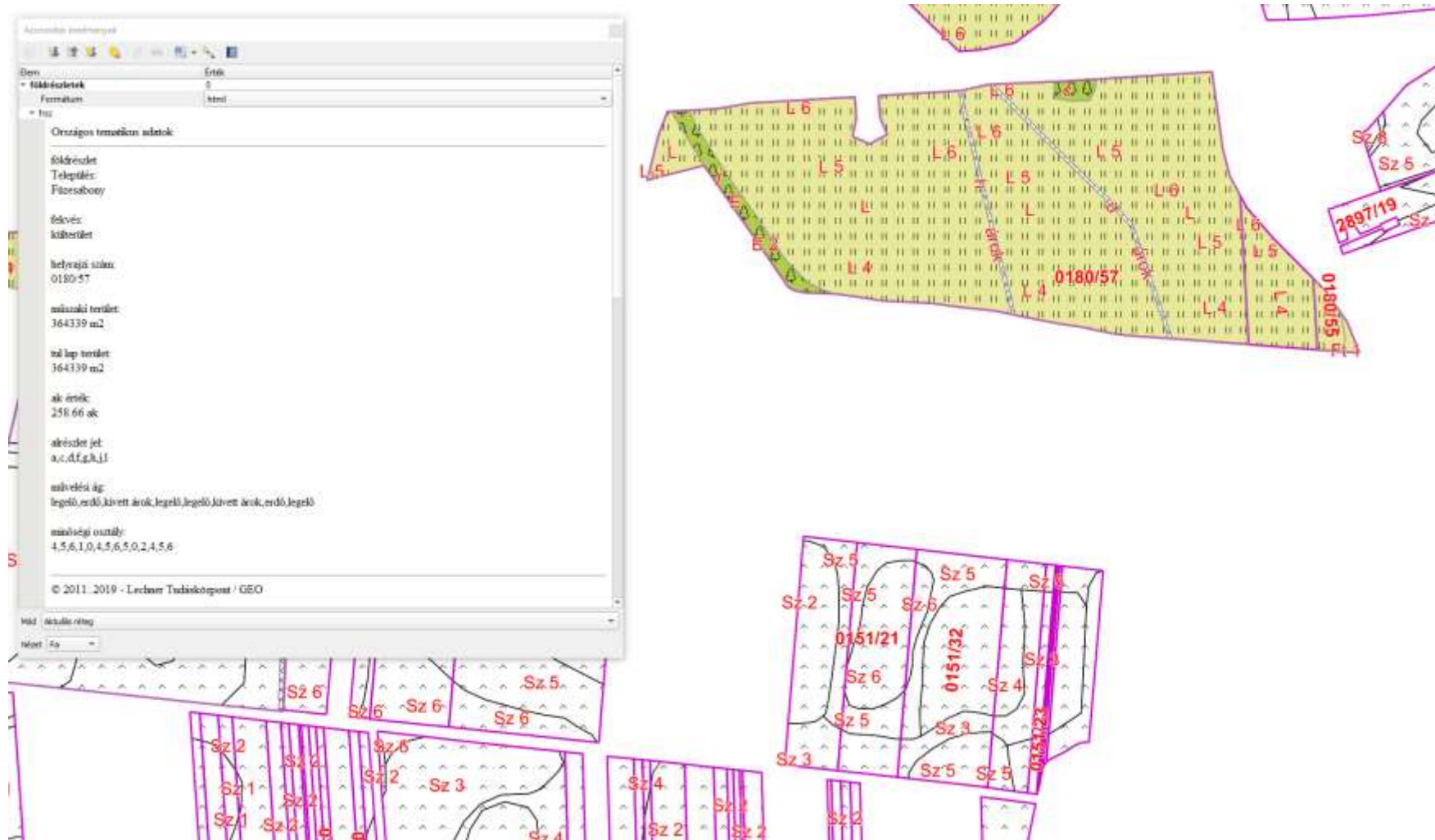
Téradatok – Állami ingatlan-nyilvántartási térképi adatbázis

Teljes tartalom T-FELIRAT táblával NTA háttérrel



Téradatok – Állami ingatlan-nyilvántartási térképi adatbázis

Egyedi WMS szolgáltatás tulajdoni lap adatokkal kiegészítve



Téradatok

MePAR adatok

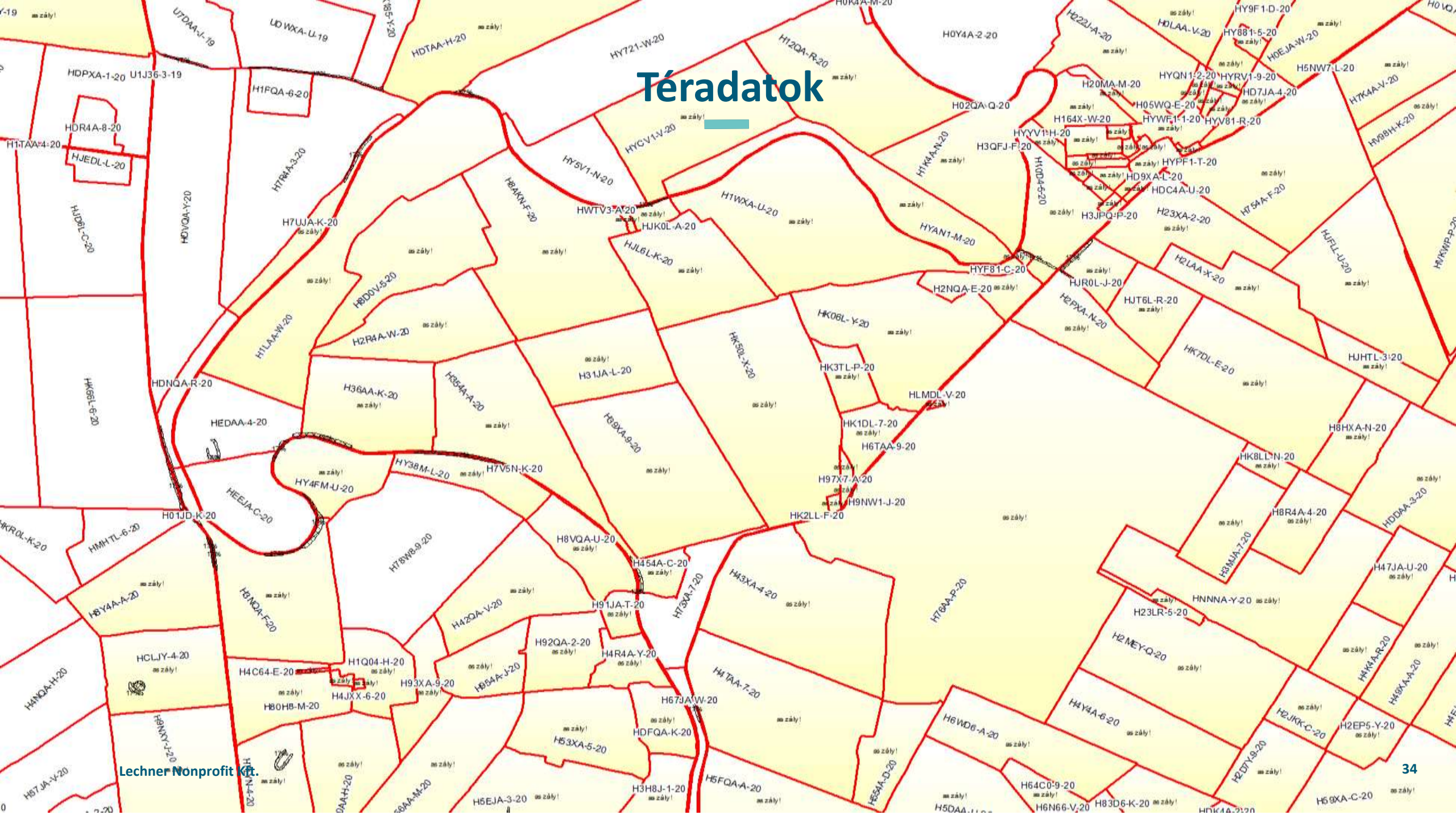
Blokk és nem támogatható terület adatok

Tematikus fedvények:

- MePAR blokkok vízerózióval érintett határvonalai (12%-nál meredekebb területek)
- MePAR blokkok 17%-nál meredekebb területek határvonalai
- belvízzel veszélyeztetett területek
- aszálykockázattal érintett területek
- erózióveszélyeztetett területek

Blokkot nem vágunk, árképzés érintett blokk db szám alapján

Tér adatok



Transzformáció

Ingtalan nyilvántartási térkép térinformatikai másolata:
Transzformáció eltérő alapfelületű vetületi rendszerek között

Megoldása:

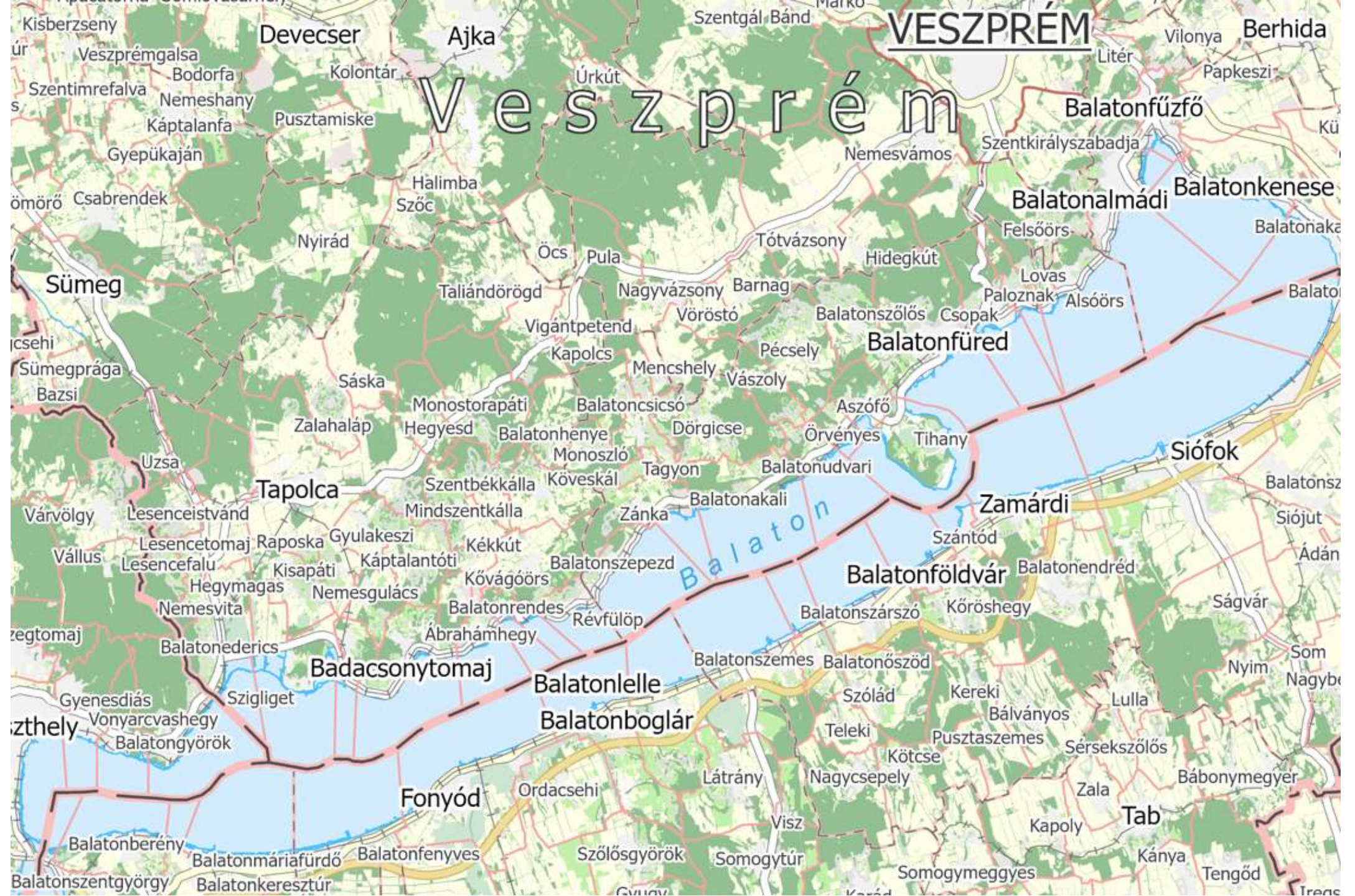
- Ügyfélszolgálaton keresztül kérhető más vetületben is az adat
- Saját transzformáció közös pontok alapján

The screenshot shows a web browser window with the URL <https://eht2.gnssnet.hu/>. The page features the EHT logo and navigation links for 'Kézi bevitel', 'Gyakran ismételt kérdések', and 'Bejelentkezés'. The main content area is titled 'EOV/EOMA koordináta hozzáadása' and includes a form for adding coordinates. The form has two columns: 'Forrás-rendszer' (EOV/EOMA) and 'Cél-rendszer' (ETRS89/ETRF2000). Below the columns, there are input fields for 'Pontszám', 'EOV [y]', 'EOV [x]', and 'EOMA [H]', each followed by a unit 'm'. A 'Megjegyzés' field is also present. A blue '+' button is located at the bottom right of the form. A note below the form states: '*-gal jelölt mezők kitöltése kötelező.'



Nyomtatható és kereshető tematikus pdf térképek





„Legrövidebb út” - Távolságmérés szolgáltatás

Mérés közúton illetve közforgalom elől el nem zárt magánúton LECHNER út adatbázis alapján, állami ingatlan-nyilvántartási térképi adatbázis és legfrissebb ortofotó ellenőrzéssel

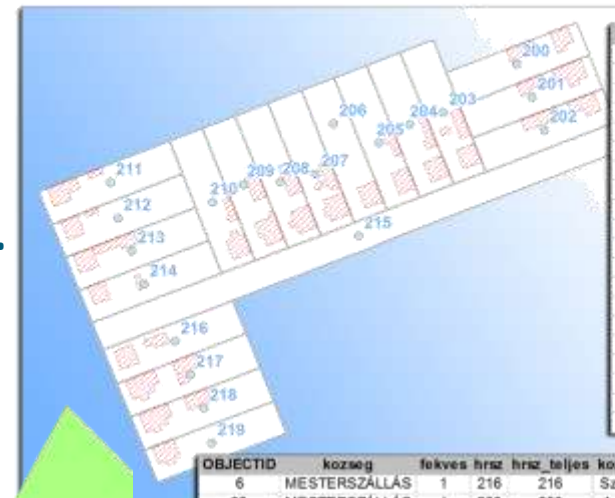
2021-es évi ortofotón ellenőrzve			
megközelítés iránya	burkolt közúton illetve közforgalom elől el nem zárt magánúton mért legrövidebb távolság	burkolt és burkolatlan közúton illetve közforgalom elől el nem zárt magánúton mért legrövidebb távolság	légvonalban
Nagykanizsáról Sajtórére	19,38 km	17,9 km	13,24 km
Sajtóréről Nagykánizsára	19,38 km	17,9 km	13,24 km

Elem	Érték
Cím	
(Levezetett)	
(Műveletek)	
obj_fels	BC02
felület_id	1.457
alatoros	
hsvz	095
felves	2
terület	18.287
foldert	0
muvel_ag	9
elhat_jel	2
elhat_mod	1
elozo_id	78
l_datum	20.091.009
hatarozat	0
vall_jel	0
tar_hely	0
megsz_dat	0
jelkulcs	114
munkatar_id	0
point_id	0
tekaros	4071
megye	20
datum	2022.10.03.
jaritva_adat	NULL
gid	9.182.814
kvettl_m	országos közút



Téradatok – Elérési Hely Adatbázis

- Az ingatlan-nyilvántartás tulajdoni lapjain található címeket tartalmazza helyrajzi szám alapján térben elhelyezve.
- Földrészletre vagy lakásokra, épületekre, egyéb önálló ingatlanokra is elérhető adatbázis.
- Nem egyezik meg a Központi Címregiszter Adatbázisával.



OBJECTID	hrsz	fekve	takaros	gid	megye	x	y
132	200	1	3303	2955588	16	755 429,53	179 789,61
133	201	1	3303	1526118	16	755 437,68	179 772,22
134	202	1	3303	326685	16	755 444,04	179 754,71
135	203	1	3303	2292478	16	755 390,61	179 763,95
136	204	1	3303	2594429	16	755 372,89	179 757,55
137	205	1	3303	2139045	16	755 356,53	179 747,77
138	206	1	3303	1417469	16	755 332,32	179 758,03
139	207	1	3303	1929821	16	755 322,79	179 731,25
140	208	1	3303	3080185	16	755 304,13	179 727,20
141	209	1	3303	859594	16	755 284,63	179 725,80
143	210	1	3303	129866	16	755 268,21	179 716,38
144	211	1	3303	616739	16	755 213,91	179 726,73
145	212	1	3303	319303	16	755 218,05	179 707,88
146	213	1	3303	849495	16	755 225,37	179 690,54
147	214	1	3303	2348796	16	755 231,83	179 672,95
148	215	1	3303	1803007	16	755 345,69	179 698,34
149	216	1	3303	2998489	16	755 248,16	179 642,41
150	217	1	3303	2023014	16	755 256,32	179 624,69
151	218	1	3303	2914614	16	755 263,58	179 606,93
152	219	1	3303	928720	16	755 267,82	179 588,51

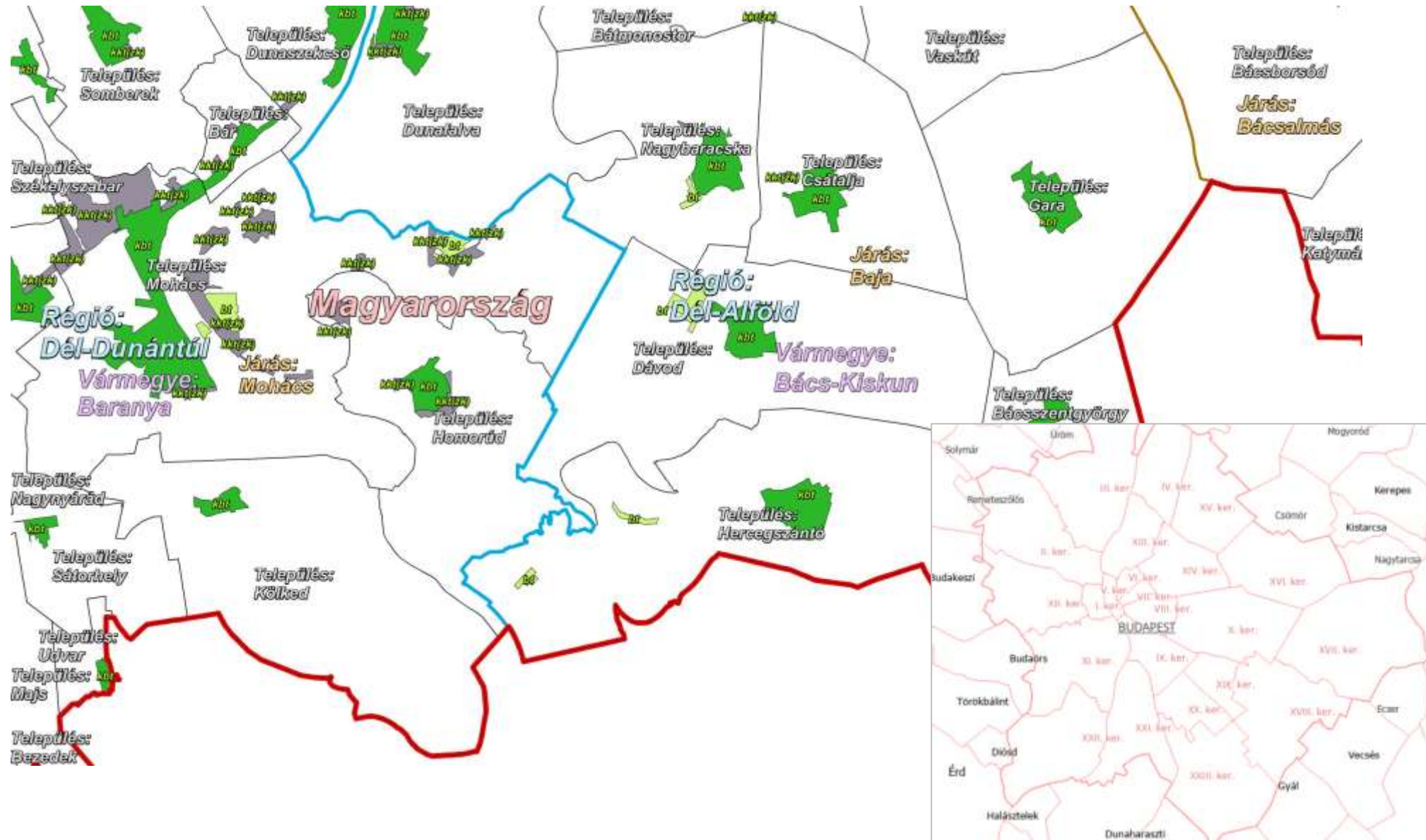
OBJECTID	község	fekves	hrsz	hrsz_teljes	kozter_nev	kozter_jelleg	hazszamtol	megjegyzes	tip	takaros	megye	frsz_gid
6	MESTERSZÁLLÁS	1	216	216	Szabadság	út	54		hrsz	3303	16	2998489
39	MESTERSZÁLLÁS	1	209	209	Ady Endre	utca	4		hrsz	3303	16	859594
80	MESTERSZÁLLÁS	1	212	212	Szabadság	út	48		hrsz	3303	16	319303
99	MESTERSZÁLLÁS	1	217	217	Szabadság	út	56		hrsz	3303	16	2023014
120	MESTERSZÁLLÁS	1	213	213	Szabadság	út	50		hrsz	3303	16	849495
127	MESTERSZÁLLÁS	1	215	215	Ady Endre	utca	215	felőlvizsgálat alatt	hrsz	3303	16	1803007
145	MESTERSZÁLLÁS	1	202	202	Szent István	utca	55		hrsz	3303	16	326685
160	MESTERSZÁLLÁS	1	204	204	Ady Endre	utca	14		hrsz	3303	16	2594429
182	MESTERSZÁLLÁS	1	211	211	Szabadság	út	46		hrsz	3303	16	616739
252	MESTERSZÁLLÁS	1	208	208	Ady Endre	utca	6		hrsz	3303	16	3080185
260	MESTERSZÁLLÁS	1	201	201	Szent István	utca	53		hrsz	3303	16	1526118
263	MESTERSZÁLLÁS	1	206	206	Ady Endre	utca	10		hrsz	3303	16	1417469
267	MESTERSZÁLLÁS	1	214	214	Szabadság	út	52		hrsz	3303	16	2348796
292	MESTERSZÁLLÁS	1	205	205	Ady Endre	utca	12		hrsz	3303	16	2139045
312	MESTERSZÁLLÁS	1	200	200	Szent István	utca	51		hrsz	3303	16	2955588
323	MESTERSZÁLLÁS	1	207	207	Ady Endre	utca	8		hrsz	3303	16	1929821
354	MESTERSZÁLLÁS	1	218	218	Szabadság	út	58		hrsz	3303	16	2914614
387	MESTERSZÁLLÁS	1	219	219	Szabadság	út	60		hrsz	3303	16	928720
392	MESTERSZÁLLÁS	1	203	203	Ady Endre	utca	16		hrsz	3303	16	2292478
423	MESTERSZÁLLÁS	1	210	210	Ady Endre	utca	2		hrsz	3303	16	129866



Téradatok – Magyar Közigazgatási Határok Adatbázis

Elérhető szintek:

- Országhatár
- Régióhatár
- Vármegye határ
- Járáshatár
- Településhatár
- Fekvéshatár

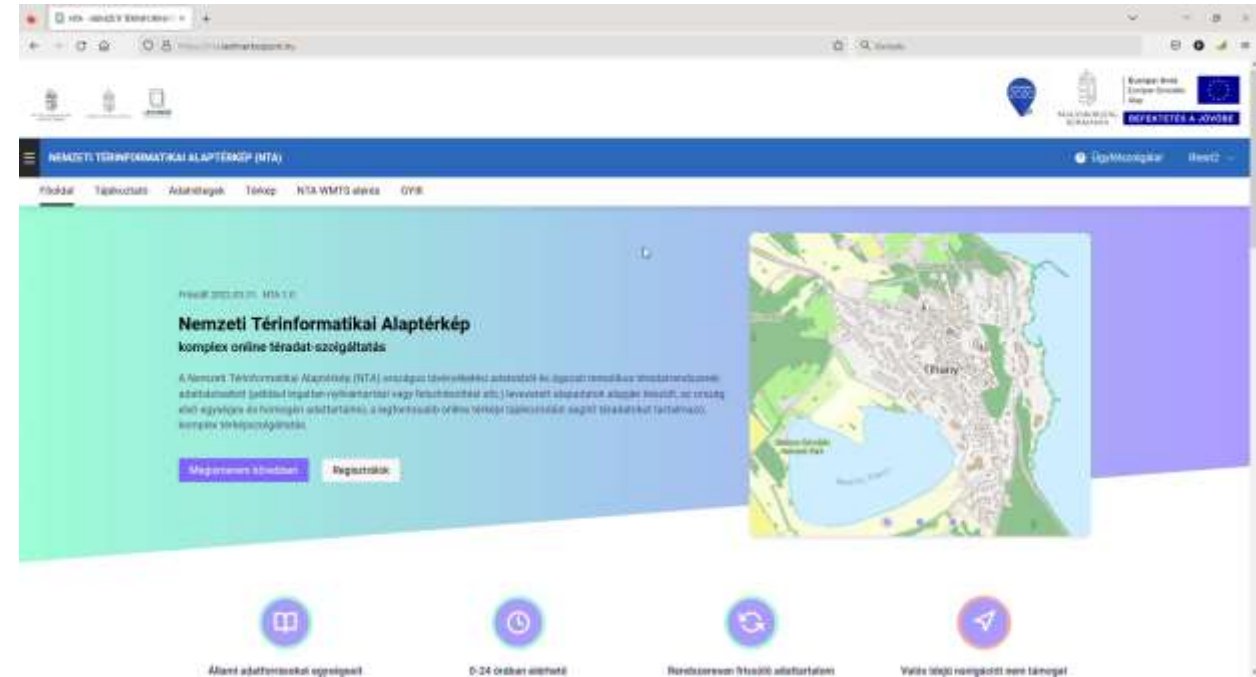


Mi a Nemzeti Térinformatikai Alaptérkép (NTA)?

A Nemzeti Térinformatikai Alaptérkép (NTA) 1.0 verziója távérzékelési és ingatlan-nyilvántartási adatbázisokból levezetett alapadatok alapján az ország első

- 0-24 órában elérhető,
- országos kiterjedésű,
- egységes és homogén adattartalmú,
- a térképi tájékozódást segítő legfontosabb téradatokat tartalmazó,

komplex, a kor igényeinek megfelelő online téradat-szolgáltatása.



[Ingyenes böngészés 2022 márciusa óta: nta.lechnerkozpont.hu](https://nta.lechnerkozpont.hu)



KÖSZÖNÖM A FIGYELMET!



Visszajelzéseket az ivan.kovacs@lechnerkozpont.hu és az
eva.meier@lechnerkozpont.hu

e-mail címre várjuk.



Lechner Nonprofit Kft.

