



GISOPEN 2021

Székesfehérvár

2021.08.25-27

SOUTH
Target your success

Nagy pontosságú kézi GNSS vevők

Érsek Ákos
GPSCOM Kft





ÚJ!

Térinformatikai GPS készülékek

Geodézia GPS készülékek

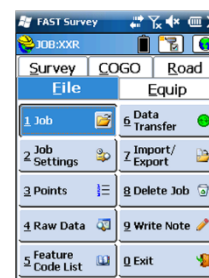
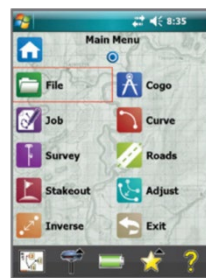
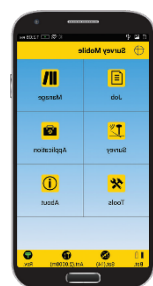
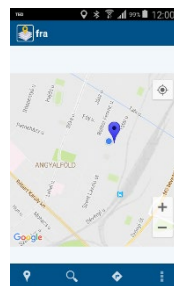


ÚJ!



ÚJ!

Mérőállomások



Kontrollerek



Szoftverek

SP20 – Skálázható pontosságú kézi adatgyűjtő

220db eladott készülék !!

Nagy pontosságú : cm (RTK) képes
Kétfrekvenciás, minden műholdrendszer követés
240 GNSS csatorna
GPS/GLONASS; L1/L2
BeiDou (B1, B2), Galileo (E1, E5b)
QZSS , SBAS
L-band
2 év garancia
5,3 '' kijelző (Gorilla glass)
Memória: 16 GB tárhely + SDHC bővíthetőség
Vezeték nélküli: GSM, Wi-Fi, Bluetooth 4.0



SP20 – Hazai területmérési pontossági teszt

Európai Unió területmérési tanúsítvány

	P1 ⁴	P2	P3	P4	P5	P6
Reproducibility standard deviation [m ²]	32.38	19.05	58.65	16.45	46.17	56.74
Reproducibility limit [m ²]	90.67	53.33	164.22	46.06	129.29	158.86
Mean reproducibility limit [m ²]						107.07
Reproducibility limit as a buffer [m]	0.16	0.21	0.33	0.22	0.24	0.39
Mean reproducibility limit as a buffer [m]						0.26
Technical tolerance [m]						0.50

Területmérési tolerancia szorzó: 0,26 méter

SP20 GNSS vevő validációs riport alapján
Lechner tudásközpont, Virág Gábor



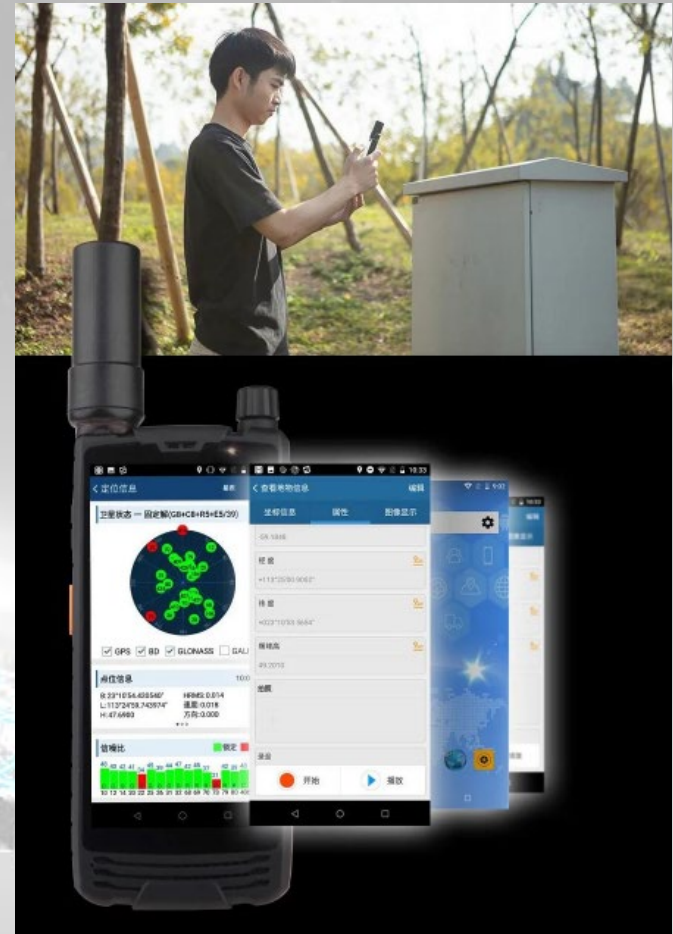
MM60 kézi GIS vevő

- 8* 2.2 Ghz processzor
- 4 GB RAM
- 64 GB belső tárhely
- Android 8.0 verziók
- 6" multi-touch kijelző
- Terep- és vízálló burkolat - IP67
- MIL-STD-810G
- 15 óra üzemidő
- Programozható funkcióbillentyűk
- **3 év Garancia**



N60 nagy pontosságú kézi adatgyűjtő

- Vízsintes pontosság 2cm+1ppm (CEP), RTK korrekcióval
- GPS (L1, L2) GLO (L1,L2) BDS (B1,B2) GAL (E1 E5), QZSS (L1/L2)
- Android 8.1
- 8x2GHz CPU, 4GB RAM, 64GB belső tárhely, maximum 128 GB SD
- 4G Modem, 2 SIM alzat, Wifi
- 5,5" 1440*720 IPS kijelző
- 13MP/5MP kamera
- 10 óra üzemidő
- IP67 - 1,2 méterről betonra eshet
- -20C - +50C üzemi hőmérséklet
- 150*72.5*15mm, 345 gramm
- TopoXpress és SurvX kompatibilis
- Opcionális vonalkód olvasó



Új Polar X80 nagy pontosságú tablet

- Vízsintes pontosság 1cm+1ppm (CEP), RTK korrekcióval
- 432 csatorna , GPS (L1, L2, L5) GLO (L1,L2) BDS (B1,B2,B3) GAL (E1 E5a, E5b), QZSS (L1/L5)
- Android 9
- 8x2GHz CPU, 8GB RAM, 128 GB belső tárhely, maximum 128 GB SD
- 4G Modem, Wifi 2,4/5GHz
- 7" 1280*720 kijelző
- 13MP/5MP kamera
- IP67 - 1,8 méterről betonra eshet
- -20C - +55C üzemi hőmérséklet
- 202*138*22mm, 660 gramm
- TopoXpress és SurvX kompatibilis

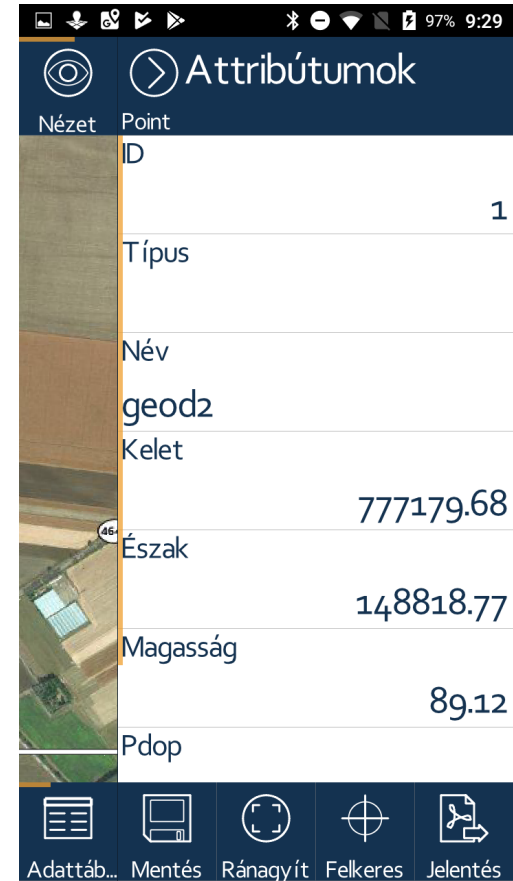
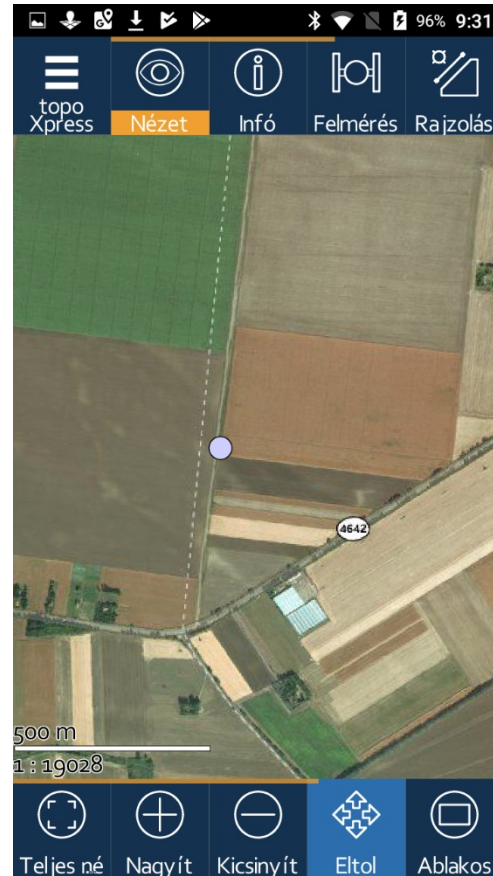


Új GALAXY G7 RTK GNSS vevő

- Új K803 vevő
- 965 csatorna,
- GPS L1, L1C, L2C, L2P, L5
- GLONASS G1, G2, G3
- BDS:
- BDS - 2 : B1I, B2I, B3I
- BDS - 3: B1I, B3I, B1C , B2a , B2b
- GAL: E1, E5A, E5B, E6C, Alt BOC
- QZSS, SBAS, IRNSS
- Magnézium alloy ház, IP67
- Web UI, Wifi
- Beépített adatrádió
- IMU (60 fok, 2cm pontosság)
- 8GB belső memória
- Field Genius Android és SurvX kompatibilis



topoXpress – Egy régi ismerős újratöltve Androidon



topoXpress – Egy régi ismerős újratöltve Androidon

The image displays the topoXpress application interface on an Android device. The main screen shows a detailed satellite map of Budapest, Hungary, with numerous street names and landmarks visible. The interface is divided into several sections:

- Top Bar:** Contains the application name "topoXpress" and standard Android window controls (back, home, recent apps).
- Left Sidebar:** A vertical menu with icons and text for navigation and settings, including "Menü", "Feladatok", "Tartalom", "Beállítások", "Szoftver", and "Súgó".
- Top Navigation Bar:** A row of icons for "topo Xpress", "Nézet", "Info", "Felmérés", "Rajzolás", "Kitűzés", "CoGo", and "GIS".
- Bottom Bar:** A row of icons for "Adattábla", "Keres", "Pont", "Vonal", "Terület", "Lekérdez", "Új rész", "Vissza", and "Újrakezd".
- Bottom System Bar:** The standard Android system bar showing the time (19:33) and date (2018. 11. 20.), along with various system icons.



GPSCOM premanens bázisállomás (GPS+GLO+GAL+BDS)

**A vevőink számára
ingyenesen elérhető!**



Köszönöm a figyelmet!

GPSCOM kft.

web: www.gpscom.hu

email: gps@gpscom.hu

Mobil: 06-20611818

Telefon: 336-30-40

Fax: 336-30-49

