

GeoMax újdonságok – 2019

Zoom90/70

Új Robot mérőállomások

Zenith40

Új GNSS vevő

X-Pad ULTIMATE V4

Új Terepi CAD alkalmazások



Zenith15

- **Zenith15 GSM NET Rover – 3,75G modem**
- **Zenith15 GSM-UHF Flex Rover – 407 – 470 MHz**



Zenith25 Pro

- **Zenith25Pro GSM NET Rover** – 3,75G modem
- **Zenith25Pro GSM-UHF Flex Rover** – 407- 470 MHz
- **Zenith25Pro-4 GSM-UHF Flex Rover** – GPS, GLO, GAL, BEI



ZENITH25 PRO SERIES

Your professional choice now and tomorrow

Equipped with the most advanced GNSS receiver technology, Zenith25 Pro series supports GPS, GLONASS, Galileo, BeiDou, and SBAS systems. Suitable for any application, the Zenith25 Pro series additionally considers new GNSS constellations like BeiDou and Galileo today and is prepared for even more signals tomorrow.



Zenith35 Pro

- **Zenith35Pro GSM-UHF Flex Rover** – WiFi, WebServer
- **Zenith35Pro GSM-UHF-TAG Flex Rover** – WiFi, WebServer, Dőlésérzékelő





Zenith40 GNSS

GEOMAX



Zenith40 GNSS vevő



Zenith40 – Egy jövőbiztos megoldás



Csúcs-kategóriájú NovAtel OEM719 Measurement Engine (ME), legújabb technológia.

Támogatja az összes jelenlegi és jövőbeli műholdrendszert.

- GPS & Glonass & BeiDou & Galileo
- NavIC (India)
- QZSS (Japan)
- SBAS (EGNOS; WAAS, MSAS, GAGAN)

A Multi-frekvenciás képességnek köszönhetően támogatja az összes aktuális és a jövőbeni frekvenciákat is:

- Glonass L3,
- Galileo E6
- BeiDou B3.



Zenith40 - Kiváló pozicionálás



- Zenith40 a GeoMax «Q-Lock» RTK megoldás továbbfejlesztett változatát tartalmazza.
- Az új «Q-Lock+» RTK rövid időn belül biztosít magas rendelkezésre állást a legnagyobb megbízhatóság mellett.
- Mindez javítja a hatékonyságot és a rugalmasságot még a nagyon precíz feladatok elvégzéséhez is.
- A Hexagon TerraStar Precise Point Positioning (PPP) C-Pro szolgáltatása, centiméteres megbízhatóságot biztosít a világ minden táján. Ez a szolgáltatás jelentősen növeli termelékenységét, ha távoli területeken dolgozik GSM-lefedettség nélkül, vagy ha egyáltalán nem áll rendelkezésre referencia adat.
- A TerraStar C Pro szolgáltatás konfigurálása és használata teljes mértékben támogatott az X-PAD Ultimate Field szoftverben



Zenith40 - QR-iConnect - X-Do gomb

Az egyedülálló GeoMax QR-iConnect funkció lehetővé teszi a QR kód beolvasását a terepi vezérlővel. Az X-PAD Ultimate terepi szoftver így azonnal csatlakozik az eszközhöz.

Az időigényes beállítások a múlté

- Bluetooth-keresés
- A kiterjedt eszközlísták görgetése
- Eszközök és paraméterek kiválasztása



Zenith40 - Specifikáció

GNSS

Q-Lock Pro™ Reliability	Lowest noise, advanced multipath mitigation 99.99%
Measurement Engine	NovAtel OEM7, 555 channels, multi-frequency & -constellation
GPS tracking	L1, L2, L2C, L5
GLONASS tracking	L1, L2, L2C, L3*
BeiDou tracking	B1, B2, B3* - optional
Galileo tracking	E1, E5a, E5b, AltBOC, E6* - optional
QZSS tracking	L1, L2, L2C, L6 – optional
NavIC	L5*
Positioning rate	5 Hz, 20 Hz - optional
SBAS	EGNOS, WAAS, MSAS, GAGAN
Precise Point Positioning (PPP) / L-Band	TerraStar C Pro: GPS/GLONASS/BeiDou/Galileo/ QZSS - optional

Receiver Accuracy (rms)

RTK	Hz: 8 mm ± 1.0 ppm	V: 15 mm ± 1.0 ppm
Network RTK	Hz: 8 mm ± 0.5 ppm	V: 15 mm ± 0.5 ppm
Static	Hz: 3 mm ± 0.5 ppm	V: 5.0 mm ± 0.5 ppm
Static-long	Hz: 3 mm ± 0.1 ppm	V: 3.5 mm ± 0.4 ppm
TerraStar C Pro	Hz: <2.5 cm	V: <5 cm

Glonass L3, BeiDou B3, Galileo E6, QZSS L6 and NavIC L5 are foreseen to be provided through future firmware upgrade.

** Measurement precision, accuracy, reliability and time for initialisation are dependent upon various factors including number of satellites, observation time, atmospheric conditions, multipath etc. Figures quoted assume normal to favourable conditions. A full BeiDou and Galileo constellation will further increase measurement performance and accuracy.

*** Depending on device configuration; w/o battery

Communication

GSM/GPRS	Quad-Band GSM & Penta-Band UMTS 800/850/900/1900/2100 MHz
UHF	SATEL, 500 mW/ 1000 mW transceiver 403 – 473 MHz - optional
Bluetooth™ Ports	Device Class2; QR-iConnect functionality LEMO™ USB, Serial & power TNC: High sensitivity UHF antenna

Power supply

Internal battery	Removable Li-Ion 2.6 Ah / 7.4 V
Operating time	7 h (static); 6 h (rover)
External power	10.5 V to 28 v

Physical specifications

Environmental Protection	IP68; IP66; MIL Fully dust-tight / Withstands powerful water jets temporarily immersion under water
Humidity	100% condensing
Vibration:	Mechanical stress resistant; ISO9022-36-05
Shock:	Withstands 2m drop onto hard surface
Operating temp.	-40°C to +65°C
Weight	1.14 – 1.18 kg ***

Illustrations, colours, product offerings, descriptions and technical specifications are subject to change without notice.



Zenith40 – Terepi szoftverek



X-PAD

The dedicated GeoMax field software in tailored versions:

- X-PAD ULTIMATE SURVEY
- X-PAD ULTIMATE BUILD



A premium version of the popular MicroSurvey Field Genius field software – specially branded for GeoMax

www.microsurvey.com



Carlson`s powerful data collection software.

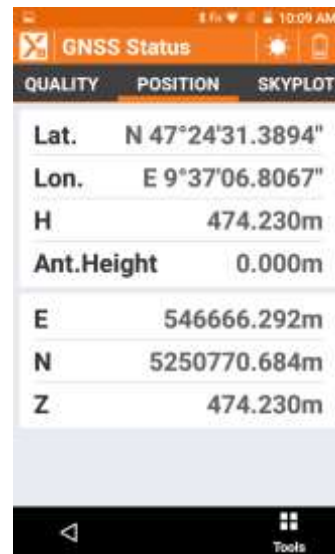
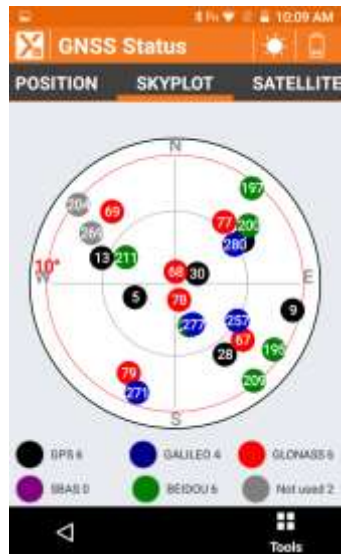
<http://www.carlsonsw.com>



Zenith40 X-PAD ULTIMATE

X-PAD ULTIMATE – GeoMax fejlesztésű terepi szoftver megoldás:

- X-PAD ULTIMATE SURVEY földmérési feladatokhoz
- X-PAD ULTIMATE BUILD építőipari feladatokhoz,
- Windows® és Android operációs rendszerekhez.
- Folyamatos fejlesztések!
- Ingyenes szoftverkövetés!



X-PAD



Zenith40

Terepi vezérlők

ANDROID

- GeoMax Zenius5 (WinMobile)
- GeoMax Zenius8 (WinMobile & Android)
- GeoMax Zenius700 tablet (Android)
- Nautiz X6 (Android)





ZOOM90/ZOOM70


Robot mérőállomások



GEOMAX


GEOSITE


Zoom70/90

Szögmérési pontosság
1", 2", 5" 


 **NavLight** 


GeoTRAIL
GNSS alapú prizma követés 


Scout360*
Prizma keresés 


TRack360
Prizma követés 

AiM360
Prizma felismerés és keresés 

Hosszú üzemi idő
7-10 óra 

Hatótáv felületre: 500-1000m 

1mm + 1,5ppm 

Kis súly 

Lézervetítő 



Long Range Bluetooth
Beépített Bluetooth



Bővíthető memória
USB Stick és SD kártya



1 GB belső memória



 **Windows CE**



 **hybrid drives
XMOTION**



IP55 Víz- és porállóság



Teljes értékű 2. billentyűzet (opc.)



Full VGA,
Nagy felbontás, színes, érintő



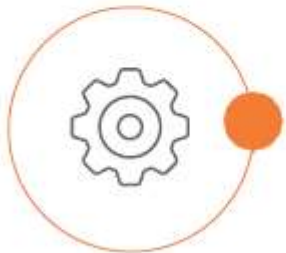
Megvilágított billentyűzet

Zoom70/90



GeoTRAIL

GNSS based prism search



Scout

Opto-electronic prism search

A GeoMax **Zoom90/70** mérőállomások támogatják a prizma keresés egy bővített megoldását, mely a vezérlő GPS pozíciója alapján működik. Az X-PAD ULTIMATE vezérlő szoftver és a GeoTRAIL megoldás együttese kiváló kombinációja az egyszerű és magas minőségű technológiáknak.

Sebesség: 100 gon/mp.

A GeoMax **Zoom90** mérőállomásokba épített „Scout” technológia egy függőleges lézernyaláb segítségével keresi a prizmat, a műszer körbefordulása közben. Ez a megoldás nagyon precíz és flexibilis alkalmazást tesz lehetővé, használható kül- és beltérben. Hátránya a közvetlen optikai kapcsolat (összelátás) szükségessége, mely korlátozhatja az alkalmazási lehetőségeket.

Hatótáv: 300 m

Keresési idő: 5-10 mp.

Technológia: lézer

Zoom90/70 Terepi vezérlők

ANDROID

- GeoMax Zenius5 (WinMobile)
- GeoMax Zenius8 (WinMobile & Android)
- GeoMax Zenius700 tablet (Android)
- Nautiz X6 (Android)



Zoom90/70

Terepi vezérlők



Angle measurements

Accuracy	1", 2", 5"
Display resolution	0.1" (0.1 mgon)
Method	Absolute, continuous, diametrical
Compensation	Quadruple axis

NavLight™ - Alignment aid

Range	5m to 150m
Accuracy	5cm at 100m

Telescope

Magnification	30x
---------------	-----

Distance measurements - prism

Range / accuracy /time	Standard mode: 3500 m/1 mm + 1.5 ppm/typ. 0.8 sec*
	Long mode: >10,000 m / 5 mm+2 ppm / typ. 2.5 sec

Motorization

Technology	Hybrid Drives
------------	---------------

GeoTRail - GNSS based prism search

Speed	100 g/sec
-------	-----------

Scout - Opto-electronic prism search****

Range	300m at round prism
-------	---------------------

TRack - Automatic prism logging

Range	800m at round prism
Max speed	90km/h at 100m

AiM - Automatic prism fine aiming

Range	1000m at round prism
Hz/V accuracy	1"
Technique	Image processing

Interface

Keyboard	Full alphanumeric; 35 keys; illuminated; (2nd optional)
Display	Full VGA 640 x 480 colour and touch with LED backlight
Data recording	1 GB internal memory removable SD card and USB stick
Ports	Serial; USB; internal Bluetooth®; long-range Bluetooth® handle and external power
Operating system	Microsoft® Windows® CE 6.0

Power supply

Internal battery	Removable Li-Ion 4.4 Ah / 7.4 V
Operating time	7-10 h***

Plummet

Type	Laser point, adjustable brightness
Accuracy	1.5 mm at 1.5 m instrument height

Physical specifications

Weight	5.0 - 5.3 kg (w/o battery and tribrach)
Operating-/storage temp.	-20°C to 50°C / -40°C to 70°C
Protection class	IP55 dust and waterproof rating
Humidity	95%, non-condensing

* Fast mode;

** > 500 m: 4 mm + 2 ppm;

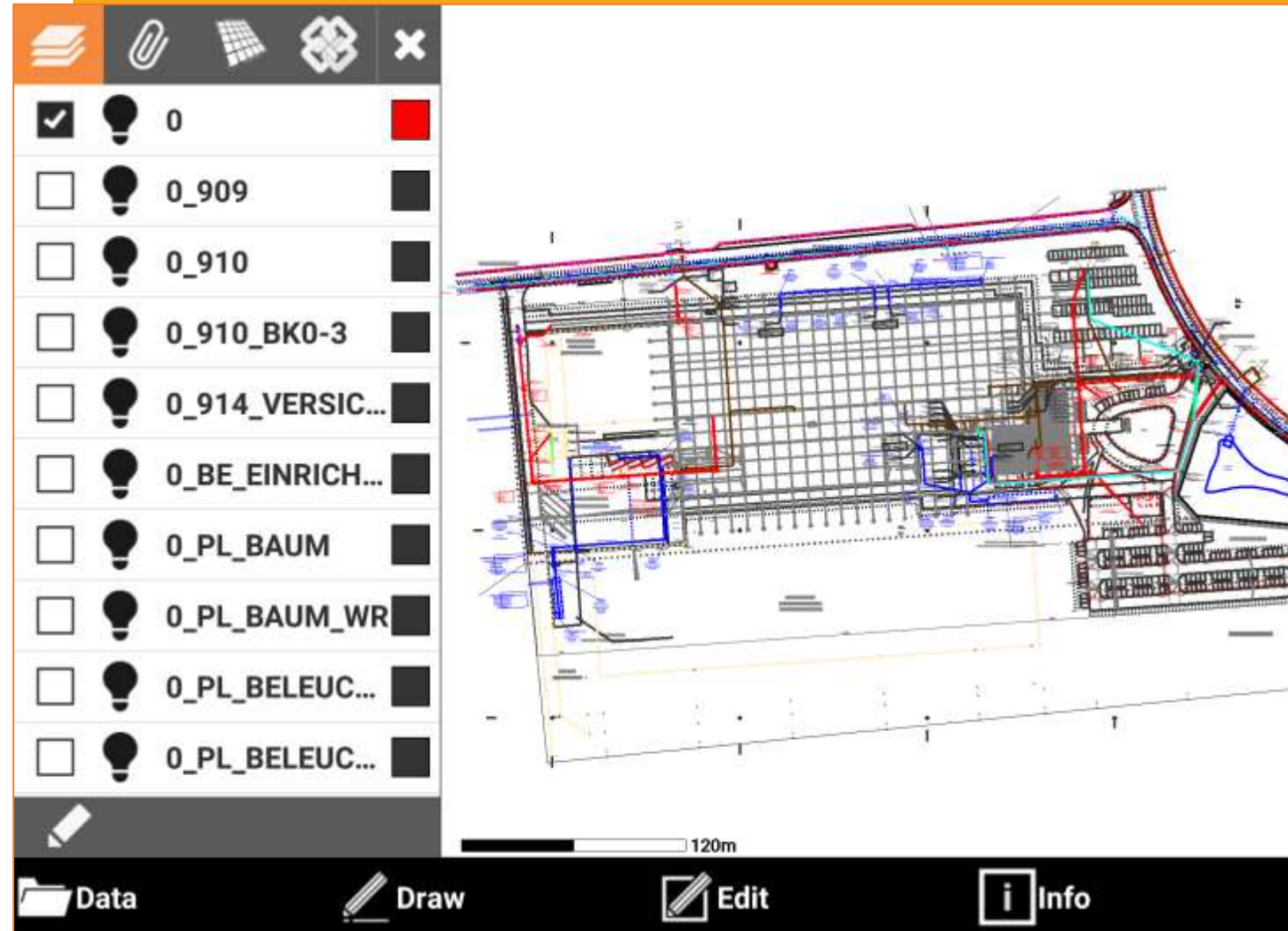
*** Single measurement every 30 second at 25° C. Battery time may be shorter depending on conditions.

**** Zoom90 only

GeoMax X-PAD ULTIMATE

CAD alapú terepi szoftver

- Mérőállomás
- GNSS vevő
- PicPoint
- BIM



GeoMax X-PAD ULTIMATE

CAD alapú terepi szoftver

- Mérőállomás
- GNSS vevő
- PicPoint
- BIM

Modules	Survey	Build
GNSS Main module that includes all the functionality for survey, stakeout and control with GNSS receiver.	X	X
TPS Main module that includes all the functionality for survey, stakeout and control with mechanical total station.	X	X
Robotic Extends the TPS main module with features that allow full control of motorized and robotic total	X	X

Modules	Survey	Build
GIS Define GIS features and attributes to be assigned to measured points. It includes import and export functions of GIS data.	X	X
Automeasuring TPS Allows automatic measurements (for single sessions or at time intervals) of points; includes report generation and automatic sending of the results.	X	X
Build Extension Extends Survey version with all the features that are an exclusive of Build version.	X	X
PicPoint Captures and photo processes for the measurement of points directly on the photos themselves.	X	X
Bathymetry Manage bathymetric surveys by acquiring depth data from echo sounder and GNSS positions. It includes a route control.	X	X
Locators Connect to utilities locators and record depths at corresponding GNSS positions.	X	X
GIS Define GIS features and attributes to be assigned to measured points. It includes import and export functions of GIS data.	X	X

GeoMax X-PAD ULTIMATE

5 különböző nézet lehetőség

- Észak
- Haladási irány
- 3D
- MAP
- Kibővített valóság



GeoMax X-PAD ULTIMATE

Hangvezérlés

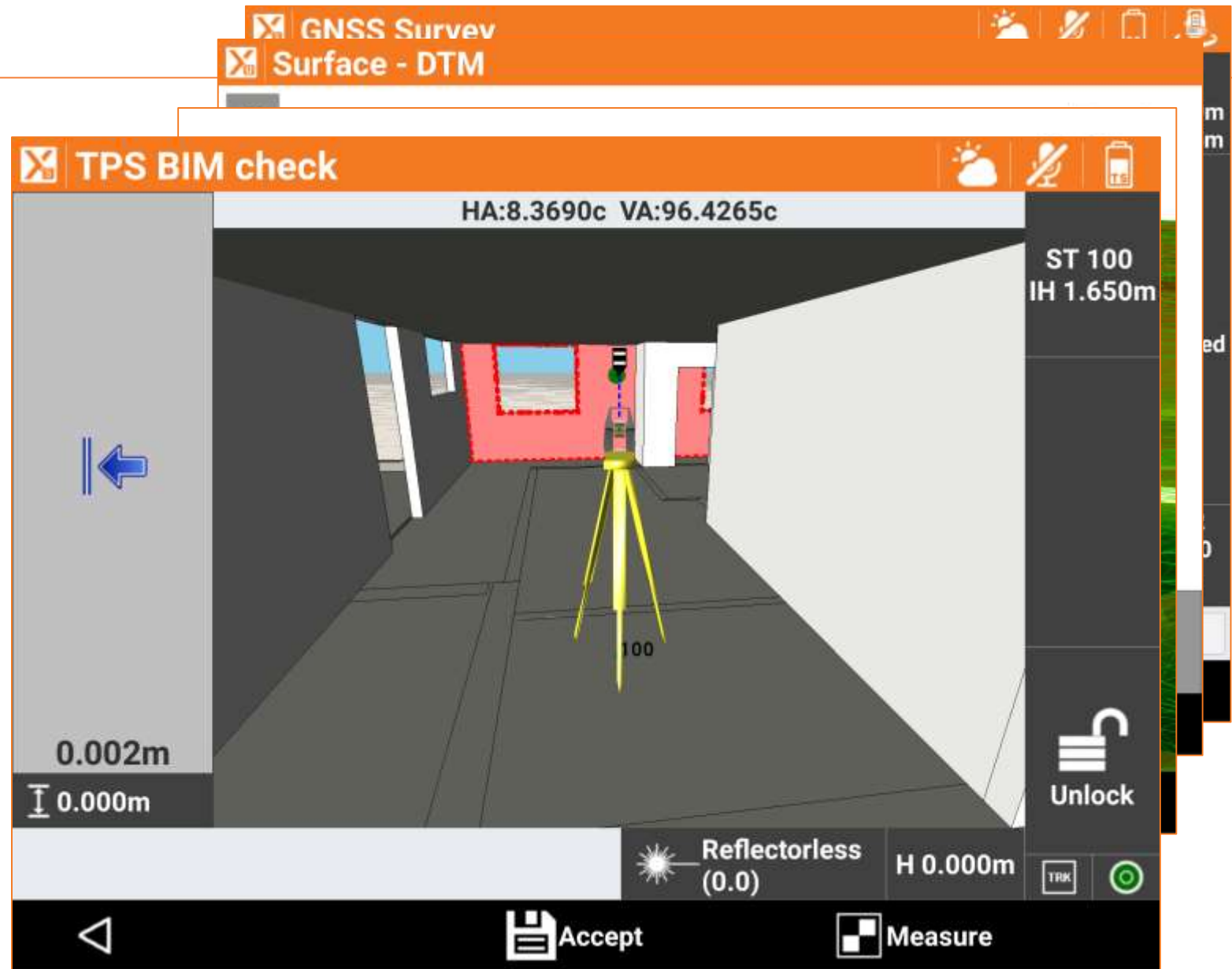
- Pont tárolás
- Kódolás
- Prizma típus
- Start és stop rajzolás...



GeoMax X-PAD ULTIMATE

Bővített 3D lehetőségek

- 3D felmérés nézet
- 3D kitűzés nézet
- 3D felület nézet
- 3D BIM (IFC) nézet

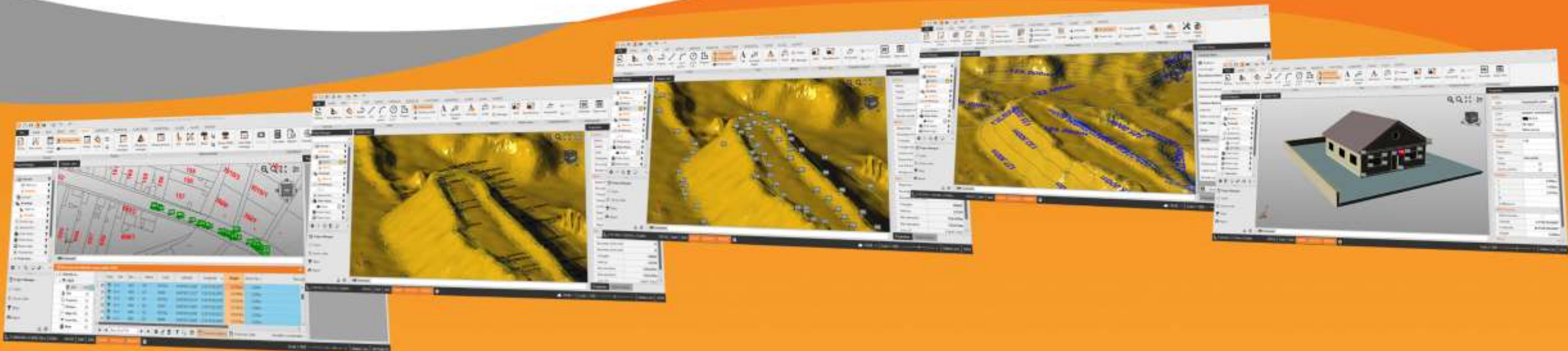


GeoMax

X-PAD Fusion Office Software

Teljes funkcionalitású irodai programcsomag

- Mérőállomás
- GNSS vevő
- Digitális szintező
- Szkenner
- UAV



GeoMax

X-PAD Fusion Office Software

Teljes funkcionalitású irodai programcsomag

- Mérőállomás
- GNSS vevő
- Digitális szintező
- Szkenner
- UAV

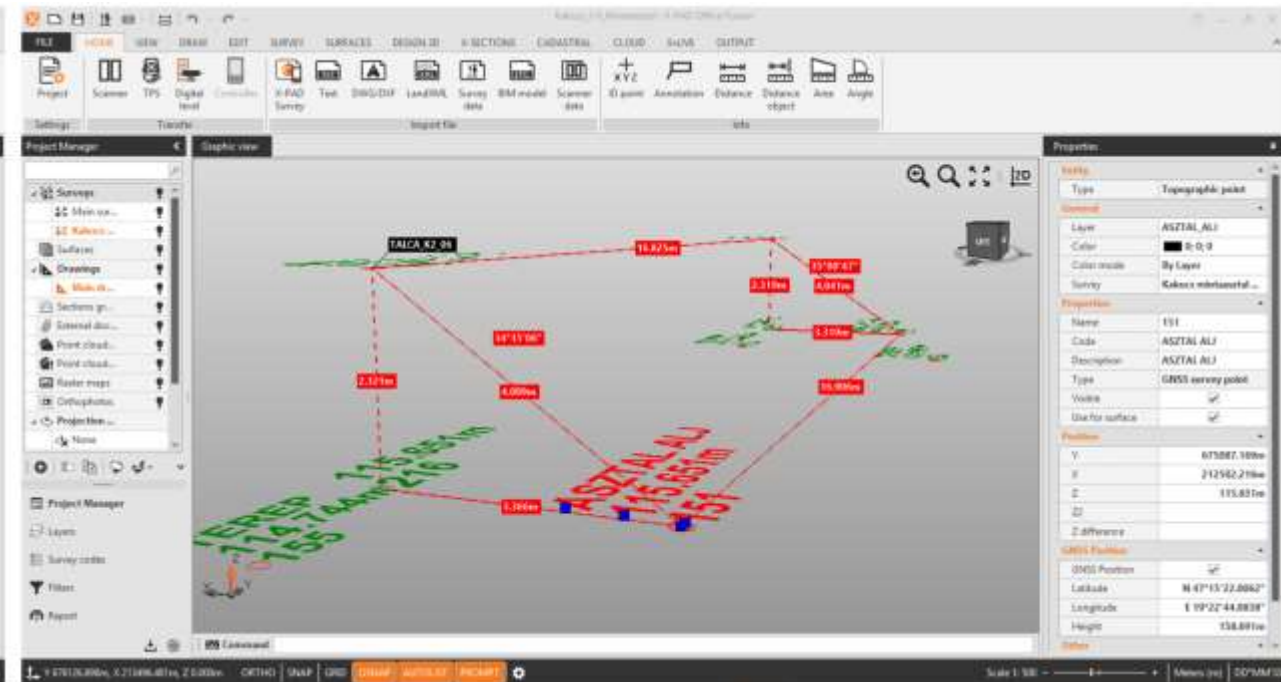
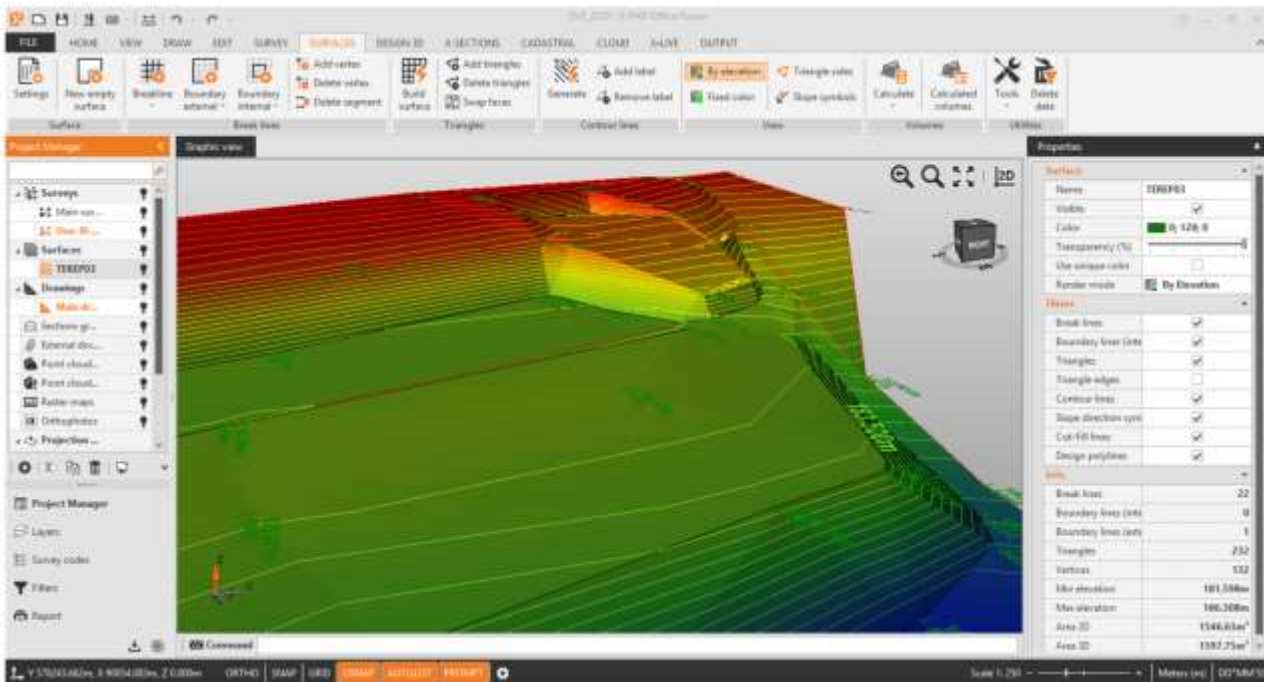


GeoMax

X-PAD Fusion Office Software

Teljes funkcionalitású irodai programcsomag

- Mérőállomás
- GNSS vevő
- Digitális szintező
- Szkennер
- UAV



GeoMax

