



# Földmérési és Távérzékelési Intézet aktualitások

Toronyi Bence

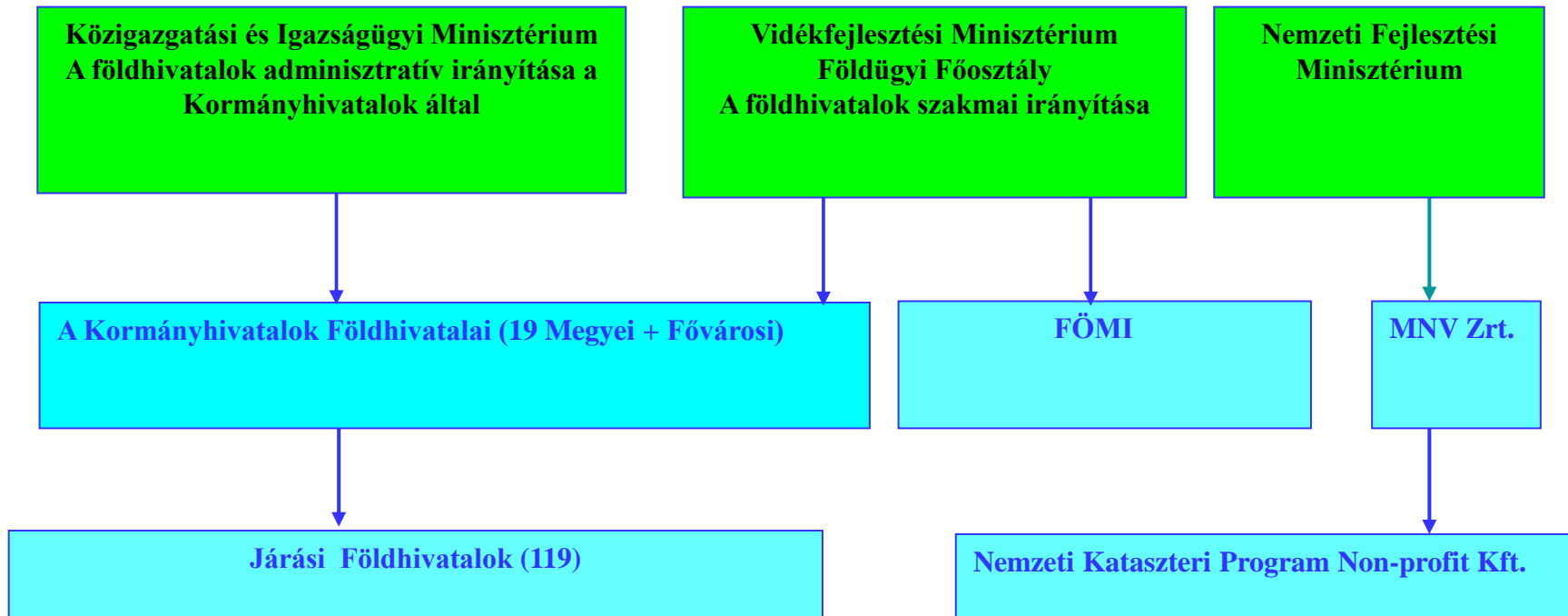
főigazgató

GISOPEN, 2014. április 17.



Földmérési és Távérzékelési Intézet

# Változások a földügyi intézményrendszerben (2011 januártól)



FÖMI – Központi Hivatal (2011.01.01)

FÖMI – Nemzetbiztonsági védelem (2013.01.01)

## **A Földmérési és Távérzékelési Intézet feladatait érintő, 2010 után kiadott vagy módosított törvények:**

- az ingatlan-nyilvántartásról szóló 1997. évi CXLI. törvény,
- a szőlőtermesztésről és a borgazdálkodásról szóló 2004. évi XVIII. törvény,
- a termőföld védelméről szóló 2007. évi CXXIX. törvény,
- a földmérési és térképészeti tevékenységről szóló 2012. évi XLVI. törvény,
- a hegyközségekről szóló 2012. évi CCXIX. törvény,
- a mezőgazdasági termelést érintő időjárasi és más természeti kockázatok kezeléséről szóló 2011. évi CLXVIII. törvény,
- a mező- és erdőgazdasági földek forgalmáról szóló 2013. évi CXXII. törvénnyel összefüggő egyes rendelkezésekről és átmeneti szabályokról szóló 2013. évi CCXII. törvény,

# A Földmérési és Távérzékelési Intézet feladatait érintő, 2010 után kiadott vagy módosított rendeletek:

- a földminősítés részletes szabályairól szóló 105/1999. (XII. 22.) FVM rendelet,
- az ingatlan-nyilvántartásról szóló 1997. évi CXLI. törvény végrehajtásáról szóló 109/1999. (XII. 29.) FVM rendelet,
- a Mezőgazdasági Parcella Azonosító Rendszerről szóló 115/2003. (XI. 13.) FVM rendelet
- a földhivatalokról, a Földmérési és Távérzékelési Intézetéről, a Földrajzinév Bizottságról és az ingatlan-nyilvántartási eljárás részletes szabályairól szóló 338/2006. (XII. 23.) Korm. rendelet,
- a számítógépes ingatlan-nyilvántartási rendszerből lekérdezés útján szolgáltatható egyes ingatlan-nyilvántartási adatok szolgáltatásáról és igazgatási szolgáltatási díjáról, valamint az ingatlan-nyilvántartási eljárás igazgatási szolgáltatási díjának megállapításáról és a díjak megfizetésének részletes szabályairól szóló 176/2009. (XII. 28.) FVM rendelet,
- a kárenyhítési hozzájárulás megfizetésével, valamint a kárenyhítő juttatás igénybevételeivel kapcsolatos egyes kérdésekről szóló 21/2012. (III. 9.) VM rendelet,

# **A földmérési és térképészeti tevékenységről szóló 2012. évi XLVI. törvény felhatalmazása alapján kiadott kormányrendeletek:**

- az államhatár vonalát rögzítő okmányok nyilvántartási példányai kezelésének, tárolásának rendjéről és a változások átvezetésének szabályairól szóló 386/2012. (XII. 19.) Korm. rendelet,
- a légi távérzékelés engedélyezésének és a távérzékelési adatok használatának rendjéről szóló 399/2012. (XII. 20.) Korm. rendelet,
- a földhivatalokról, a Földmérési és Távérzékelési Intézettről, a Földrajzinév Bizottságról és az ingatlan-nyilvántartási eljárás részletes szabályairól szóló 338/2006. (XII. 23.) Korm. rendelet, valamint a nemzeti adatvagyon körébe tartozó állami nyilvántartások adatfeldolgozásának biztosításáról szóló 38/2011. (III. 22.) Korm. rendelet módosításáról szóló 404/2012. (XII. 28.) Korm. rendelet,
- a magyarországi hivatalos földrajzi nevek megállapításáról és nyilvántartásáról szóló 303/2007. (XI. 14.) Korm. rendelet módosításáról szóló 430/2012. (XII. 29.) Korm. rendelet

# **A földmérési és térképészeti tevékenységről szóló 2012. évi XLVI. törvény felhatalmazása alapján kiadott miniszteri rendeletek:**

- a térképészetért felelős miniszter felelősségi körébe tartozó állami alapadatok és térképi adatbázisok vonatkoztatási és vetületi rendszeréről, alapadat-tartalmáról, létrehozásának, felújításának, kezelésének és fenntartásának módjáról, és az állami átvétel rendjéről szóló 15/2013. (III. 11.) VM rendelet,
- a földmérési és térképészeti tevékenység végzéséhez szükséges szakképzettségről szóló 19/2013. (III. 21.) VM rendelet,
- az ingatlan-nyilvántartási célú földmérési és térképészeti tevékenység részletes szabályairól szóló 25/2013. (IV. 16.) VM rendelet,
- az állami topográfiai térképi adatbázisról szóló 2/2014. (I. 10.) VM rendelet,
- az állami digitális távérzékelési adatbázisról szóló 29/2014. (III. 31.) VM rendelet

# A földmérési és térképészeti tevékenységről szóló 2012. évi XLVI. törvény felhatalmazása alapján **készülő** kormányrendeletek:

- a földmérési és térképészeti tevékenységről szóló 2012. évi XLVI. törvényben meghatározott bírságok kiszabásának részletes szabályairól szóló kormányrendelet,
- a Nemzeti Téradat-infrastruktúra Bizottságról, a Nemzeti Téradat-infrastruktúráról és a központi irányításért felelős szervezetről szóló kormányrendelet

# A földmérési és térképészeti tevékenységről szóló 2012. évi XLVI. törvény felhatalmazása alapján készülő miniszteri rendeletek:

- az alapponthálózati pontokkal kapcsolatos szabályokról szóló VM rendelet,
- a földmérő igazolványról, az ingatlanrendező földmérő minősítésről, valamint a földmérési szakfelügyelői feladatokról szóló VM rendelet,
- a földmérési és térképészeti állami alapadatok igazgatási szolgáltatási díjköteles adatszolgáltatásaiért és eljárásaiért fizetendő igazgatási szolgáltatási díjak mértékéről és megfizetésének szabályairól szóló VM rendelet,
- a földmérési és térképészeti állami alapadatok adatbázisainak selejtezési és archiválási rendjéről, valamint a levéltári átadás módjáról szóló VM rendelet,
- az állami alapadat-adatbázisok felhasználásáról szóló VM rendelet,
- az ingatlan-nyilvántartási célú újfelmérések és térképfelújítások során készült állami földmérési alaptérképi adatbázisok alapján az ingatlan-nyilvántartás átalakításának szabályairól, valamint a változásvezetés részletes feltételeiről szóló VM rendelet,
- a háromdimenziós állami ingatlan-nyilvántartási térképi adatbázisról szóló VM rendelet, valamint

a Vidékfejlesztési Miniszter **utasítása** az állami alapadatbázisokból többlettevékenység mellett szolgáltatott adatokért és szolgáltatásokért fizetendő egyéb igazgatási szolgáltatási díjnak nem minősülő díjakról.



## **Folyamatban lévő egyéb, a FÖMI feladatait érintő jogszabály-módosítások:**

- a földmérési és térképészeti tevékenységről szóló 2012. évi XLVI. törvény,
- a földhivatalokról, a Földmérési és Távérzékelési Intézetről, a Földrajzinév Bizottságról és az ingatlan-nyilvántartási eljárás részletes szabályairól szóló 338/2006. (XII. 23.) Korm. rendelet,
- a Mezőgazdasági Parcella Azonosító Rendszerről szóló 115/2003. (XI. 13.) FVM rendelet

## **Jövőbeni, a FÖMI feladatait érintő jogszabály-módosítások:**

- az ingatlan-nyilvántartásról szóló 1997. évi CXLI. törvény, adatbázis szemléletmód szerinti módosítása
- Nemzeti Téradat-infrastruktúráról szóló törvény megalkotása

# OP programok 2009-2014

EEA Grant -TÉKA
KMOP - GEOSHOP
EKOP-1.1.3-2008-0001 TAKARNET24
OTKA
ÁROP-1.2.12-2012-2012-0001 Címregiszter
EKOP-2.1.17/A-2011-2012-0001 DALNET24
EKOP-2.A.2-2012-2012-0021 DLA
EKOP-1.A.2-2012-2012-0039 EIK
EKOP-1.2.17/B-2012-2012-0001 ÉMO
EKOP-1.2.13-2011-2011-0001 INIK
EKOP-1.1.12-2012-2013-0001 MKR

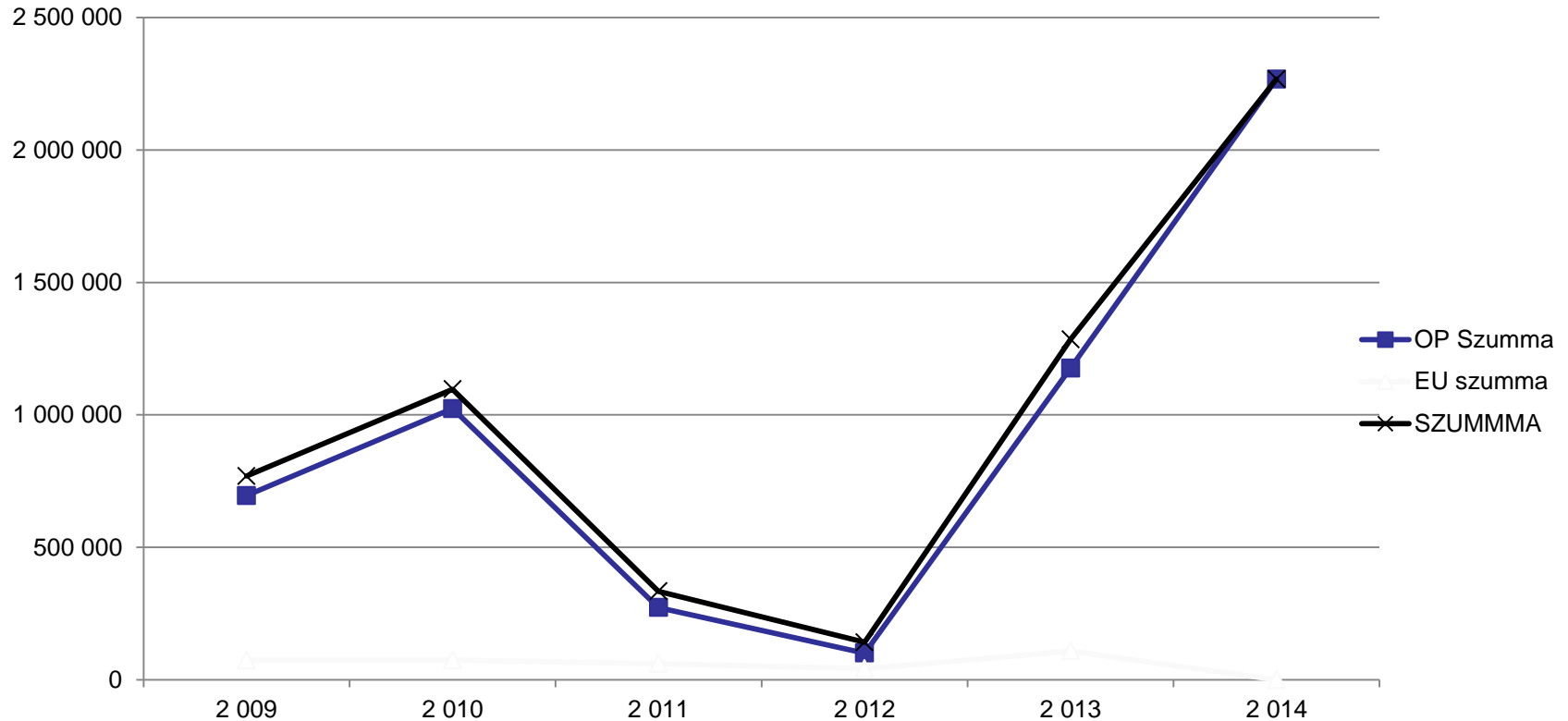
# EU projektek

HUMBOLDT
Iqmulus
PECS
ESDIN
GIS4EU
EURADIN
ETC

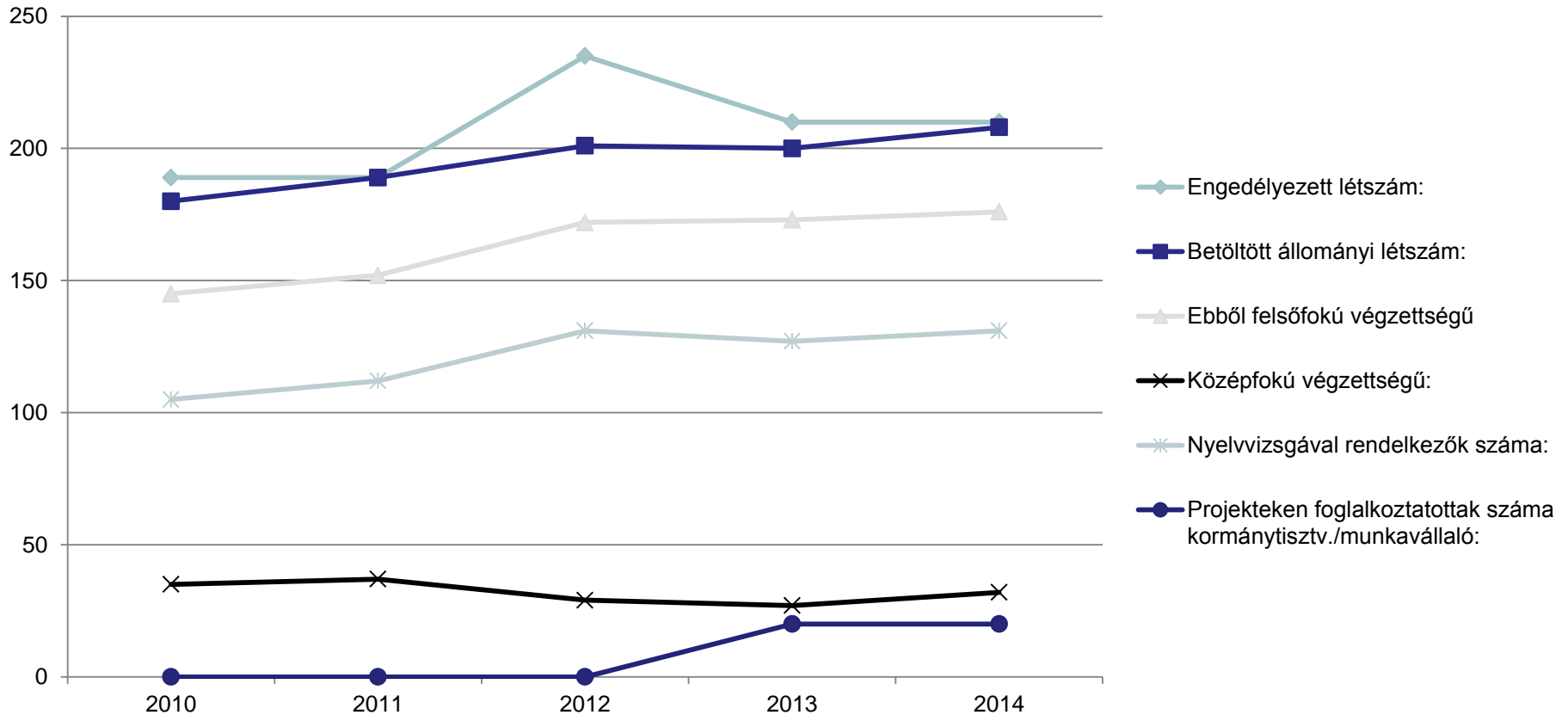
# Jövőbeli projekt lehetőségek

- KAP
- OP programokból
- ESA tagságból
- Europa 2020-ból

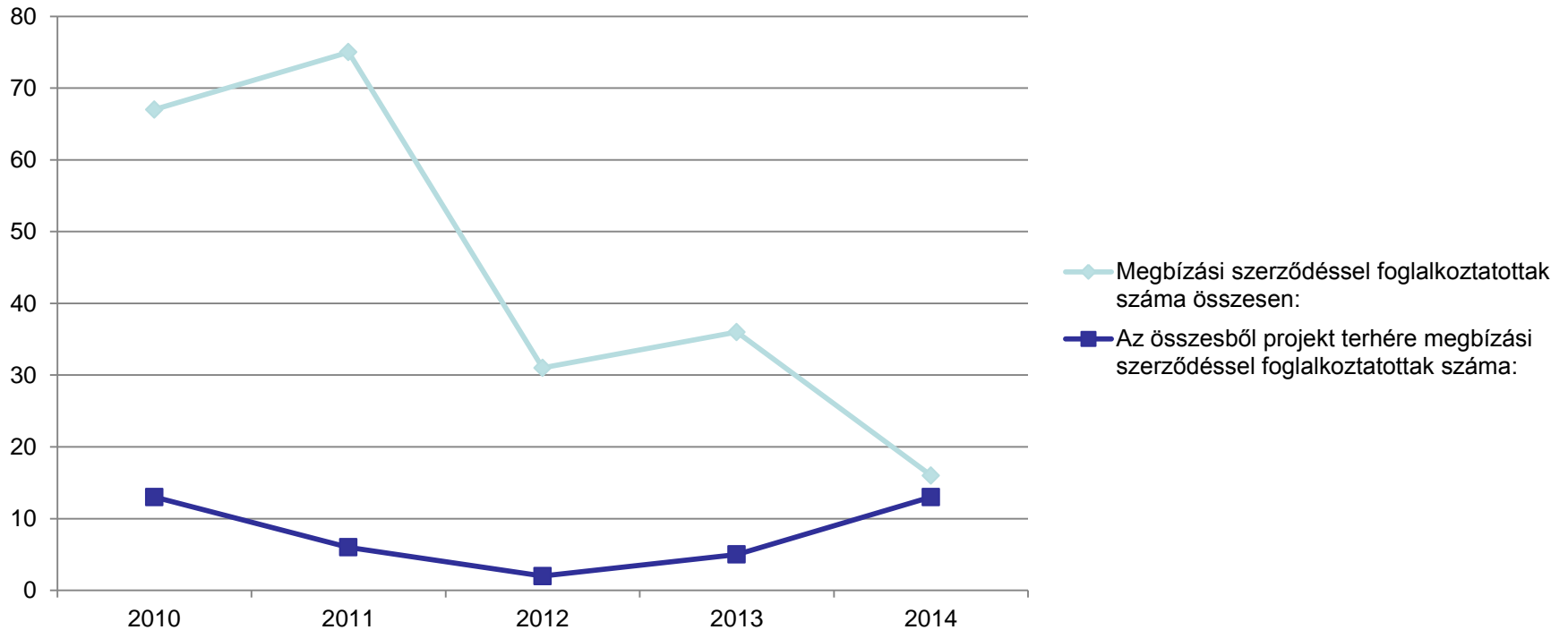
# Eddigi Projektek költségvetése



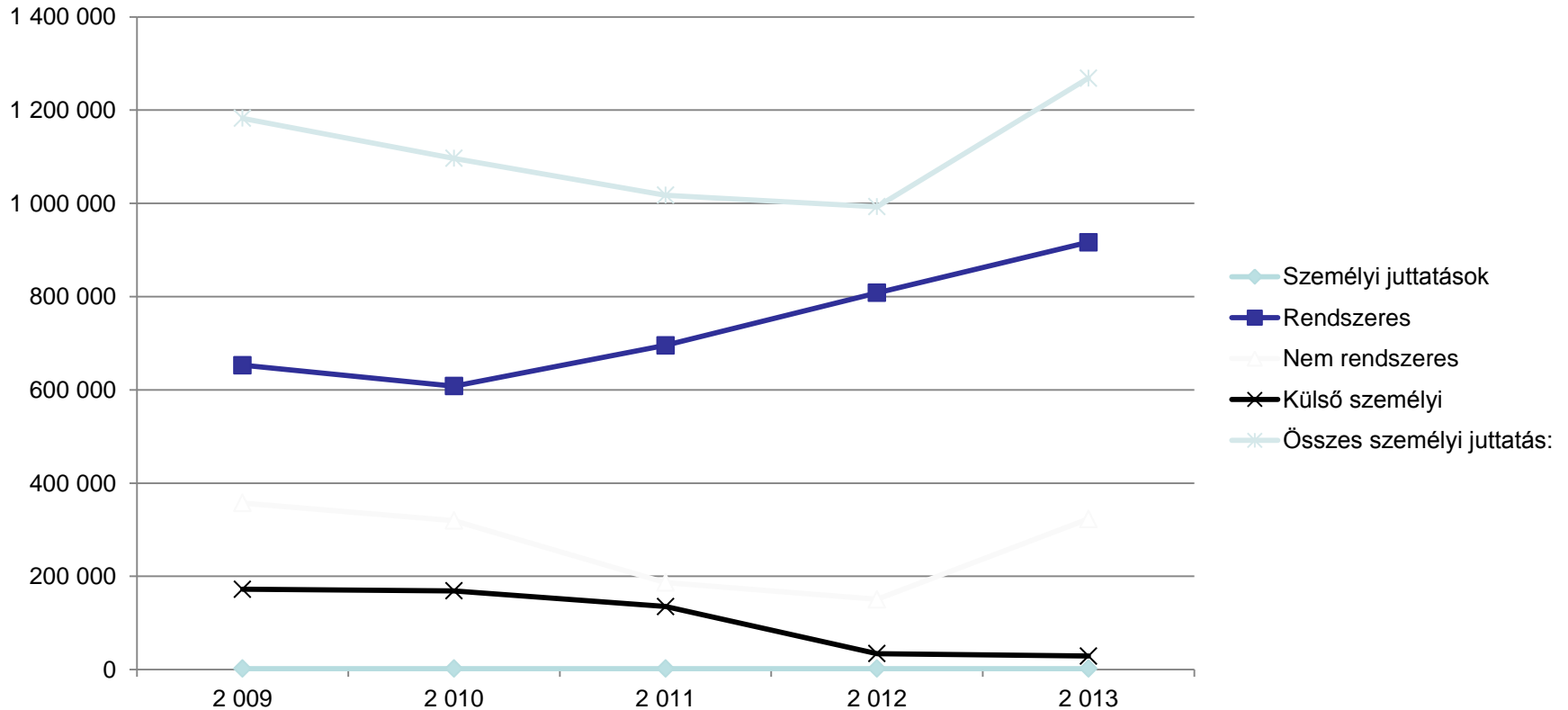
# Állományi létszám



# Egyéb jogviszony

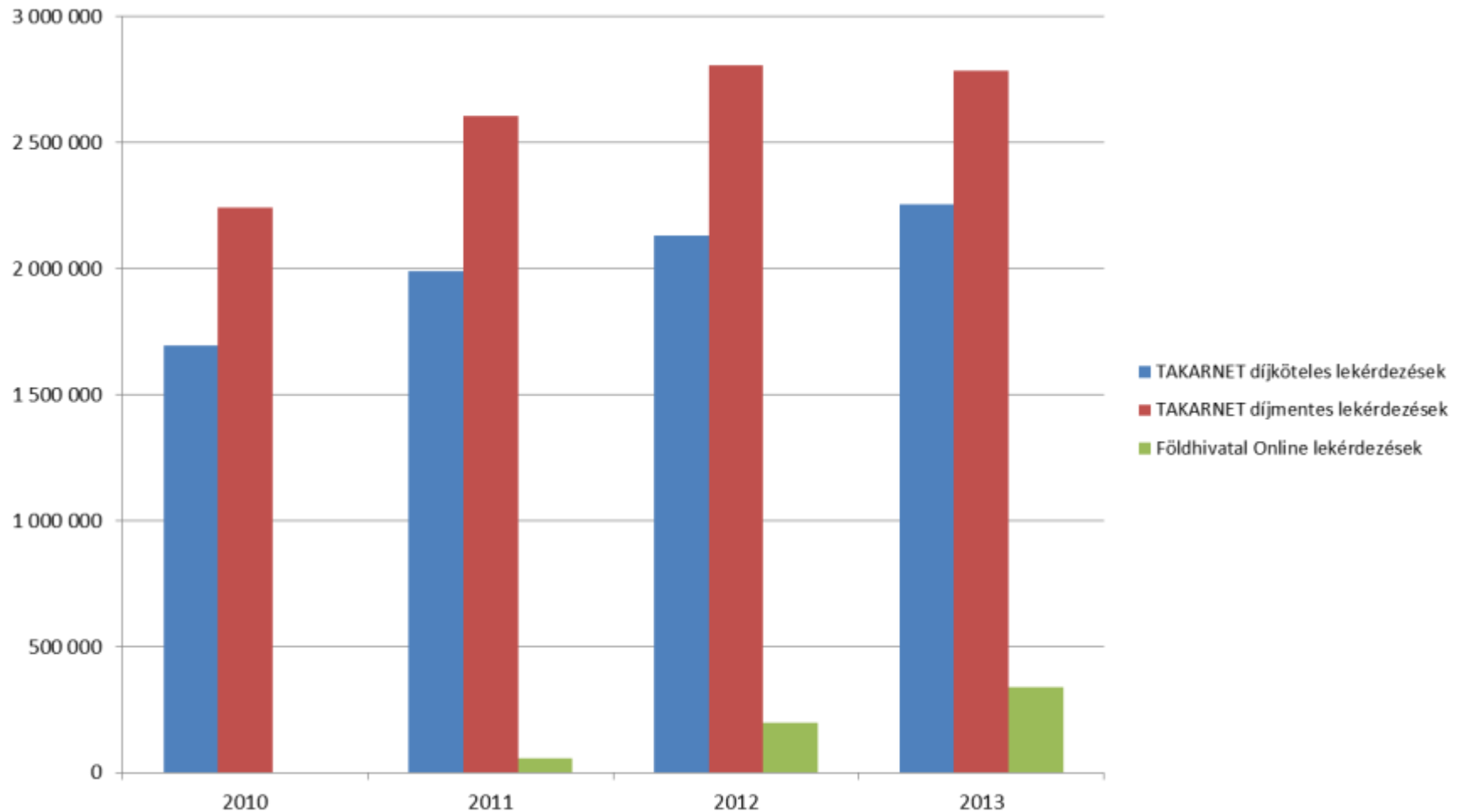


# Személyi juttatások

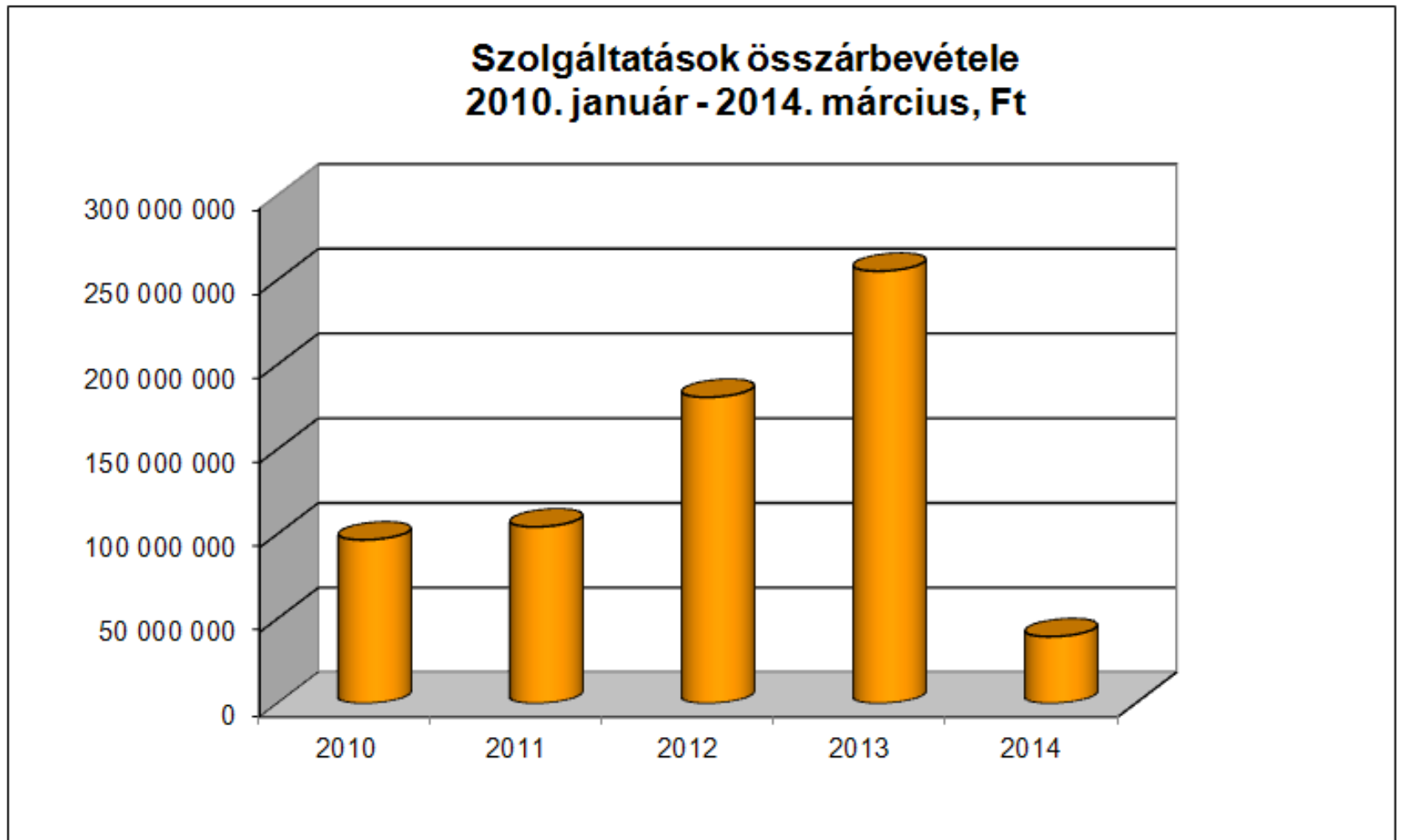




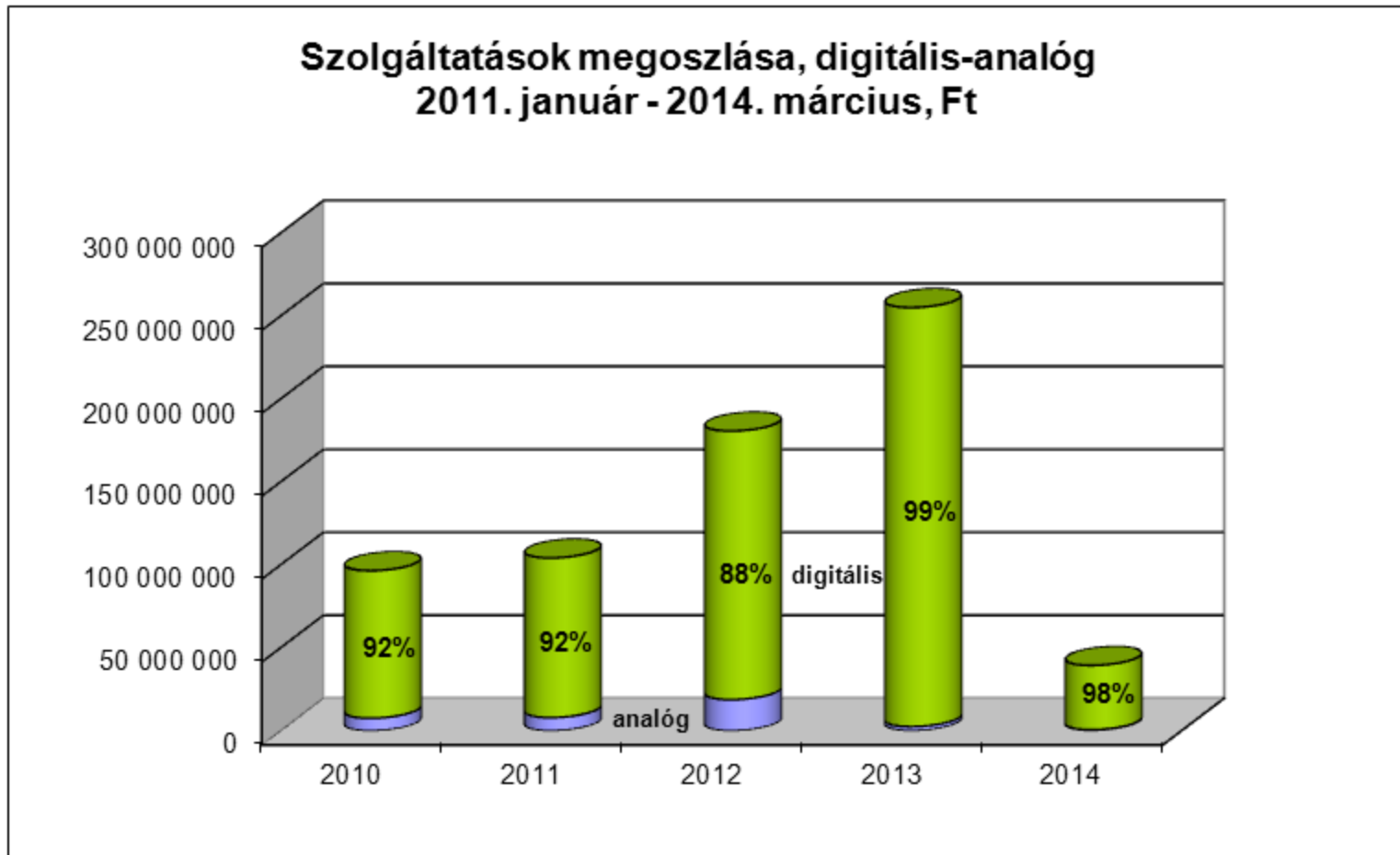
# TAKARNET lekérdezések



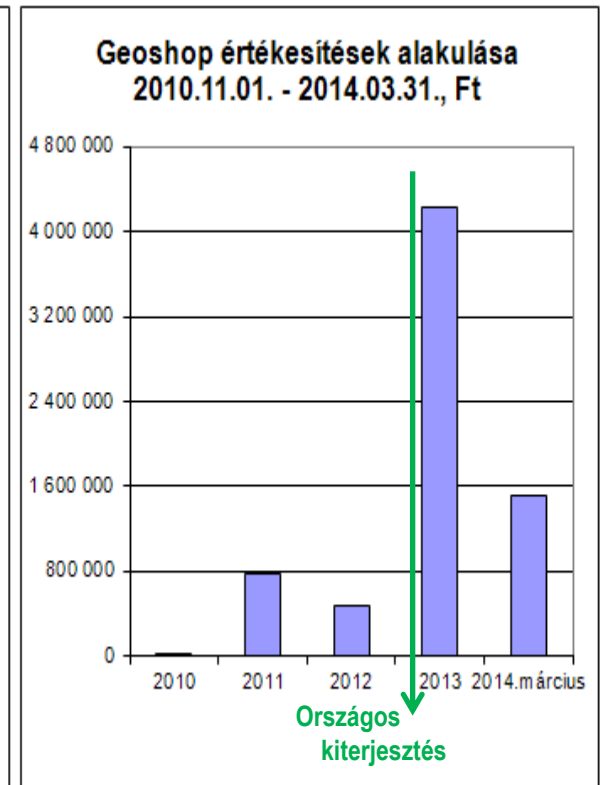
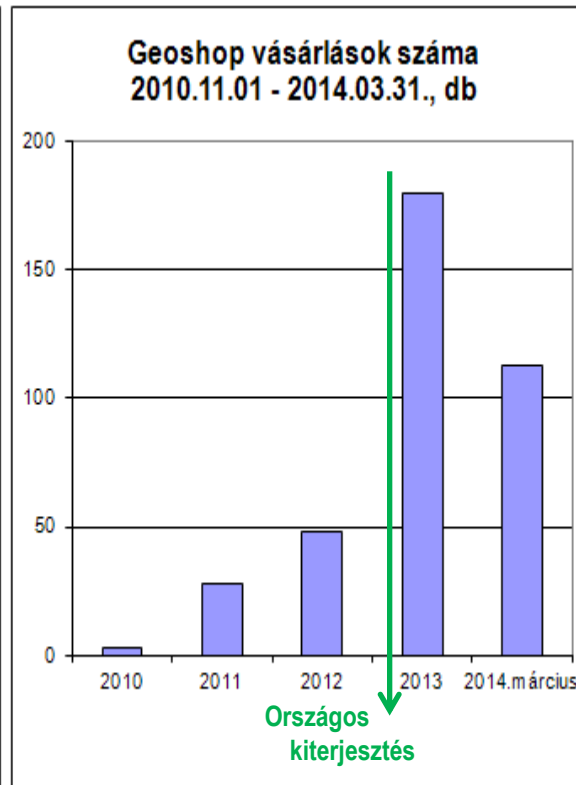
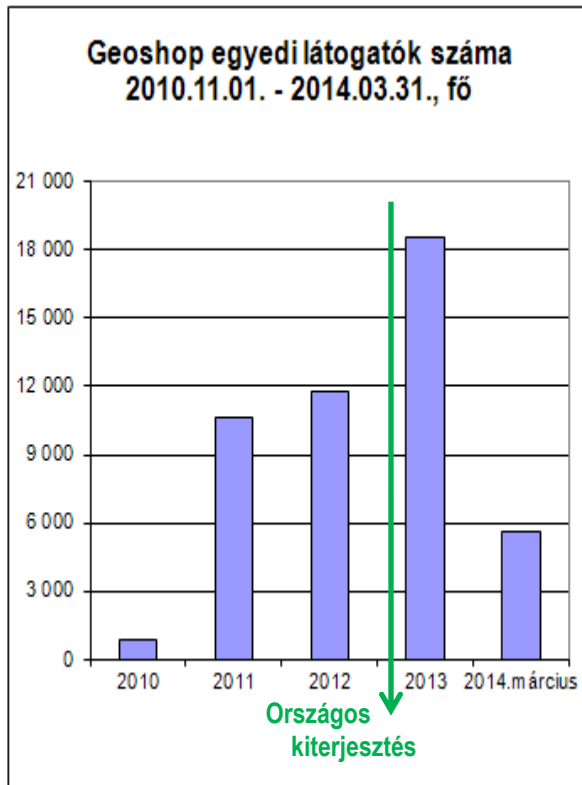
# A Szolgáltató Igazgatóság bevételei



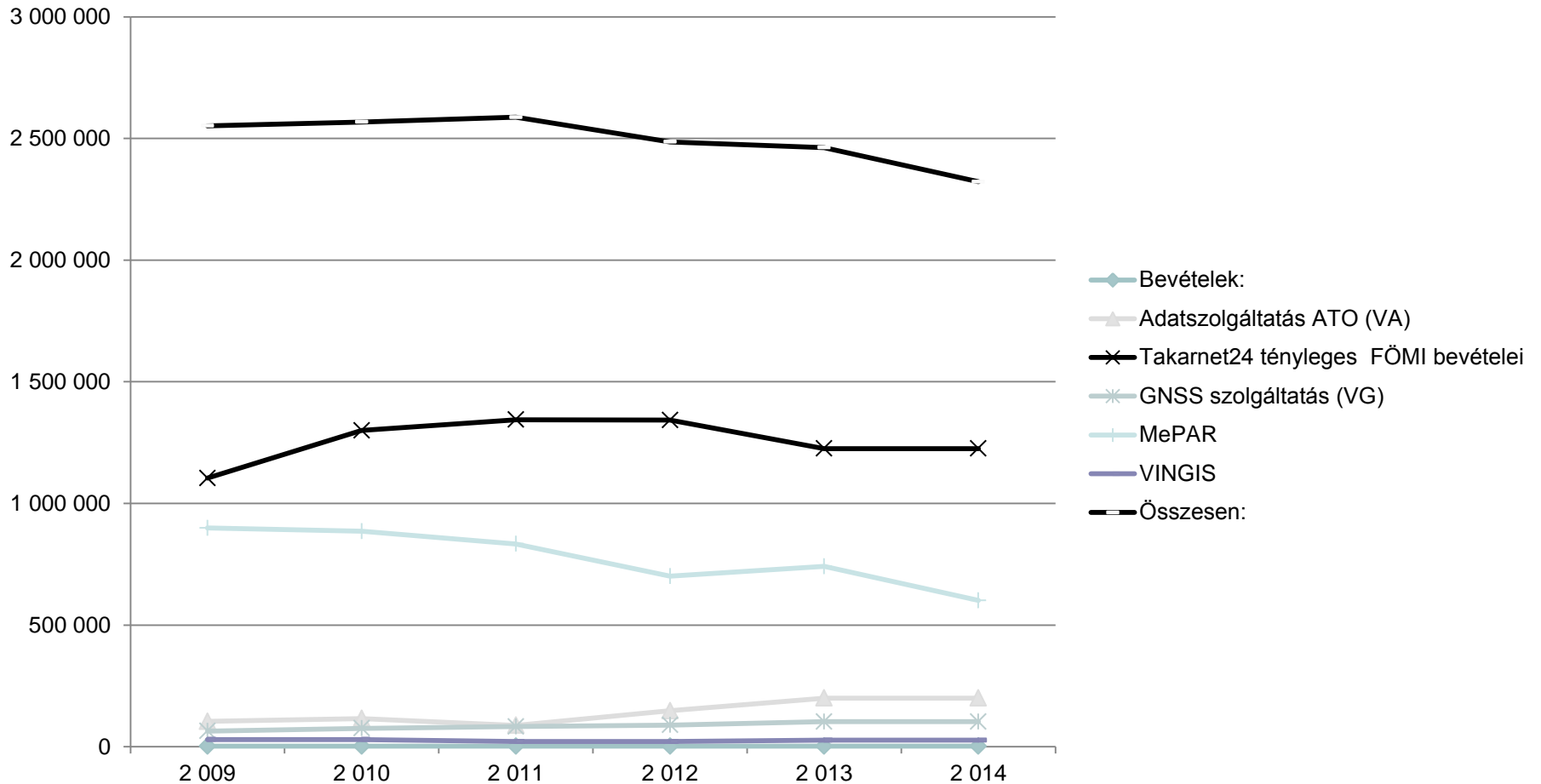
# A Szolgáltató Igazgatóság bevételei



# Geoshop statisztikák



# Bevételek



# Online térképi szolgáltatások

WMS külső és belső szolgáltatások 2011-től (üzleti modell megalkotása, szolgáltatott adatkörök meghatározása, jogi háttér rendezése)

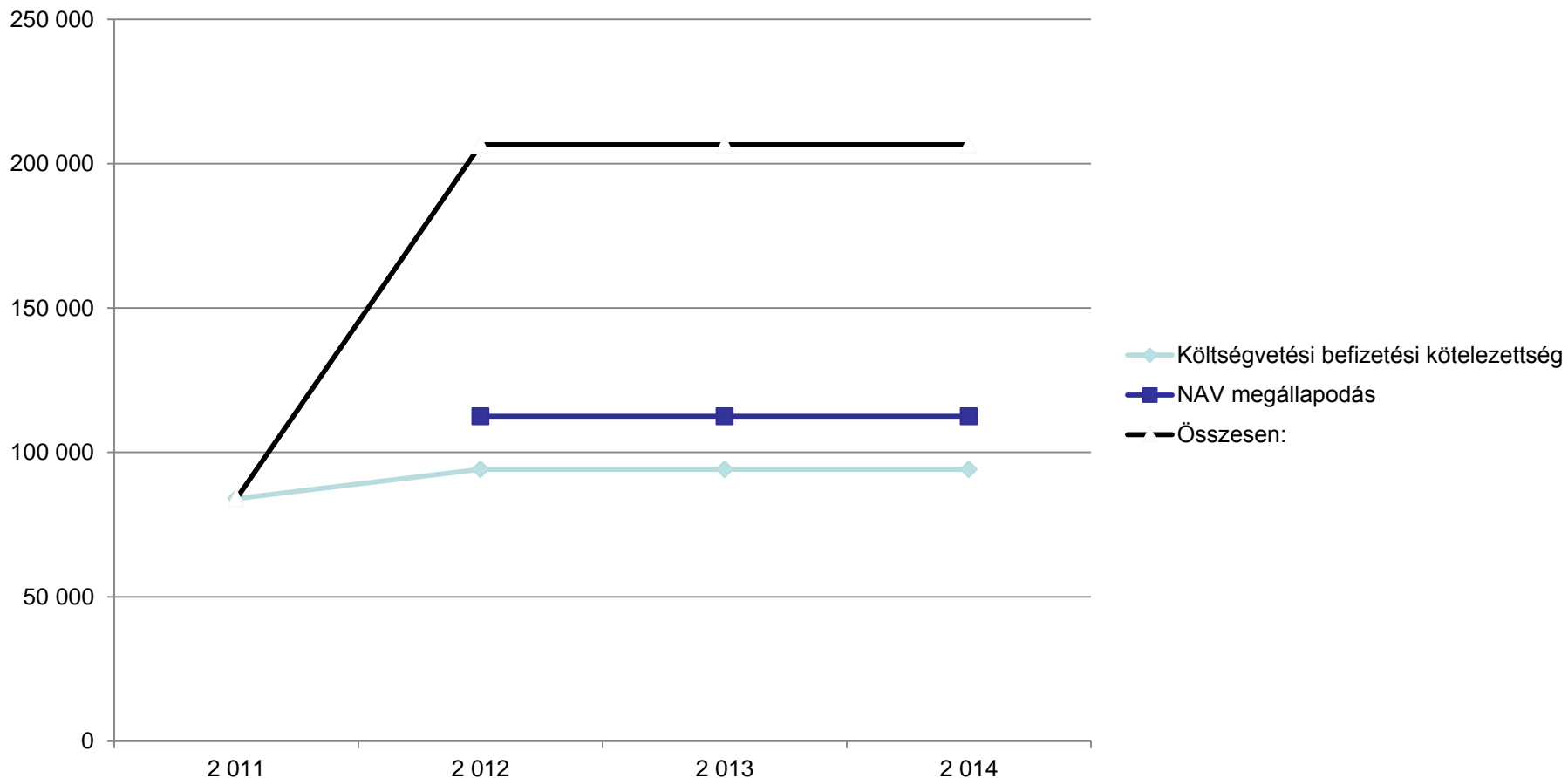
Főbb külső felhasználók:



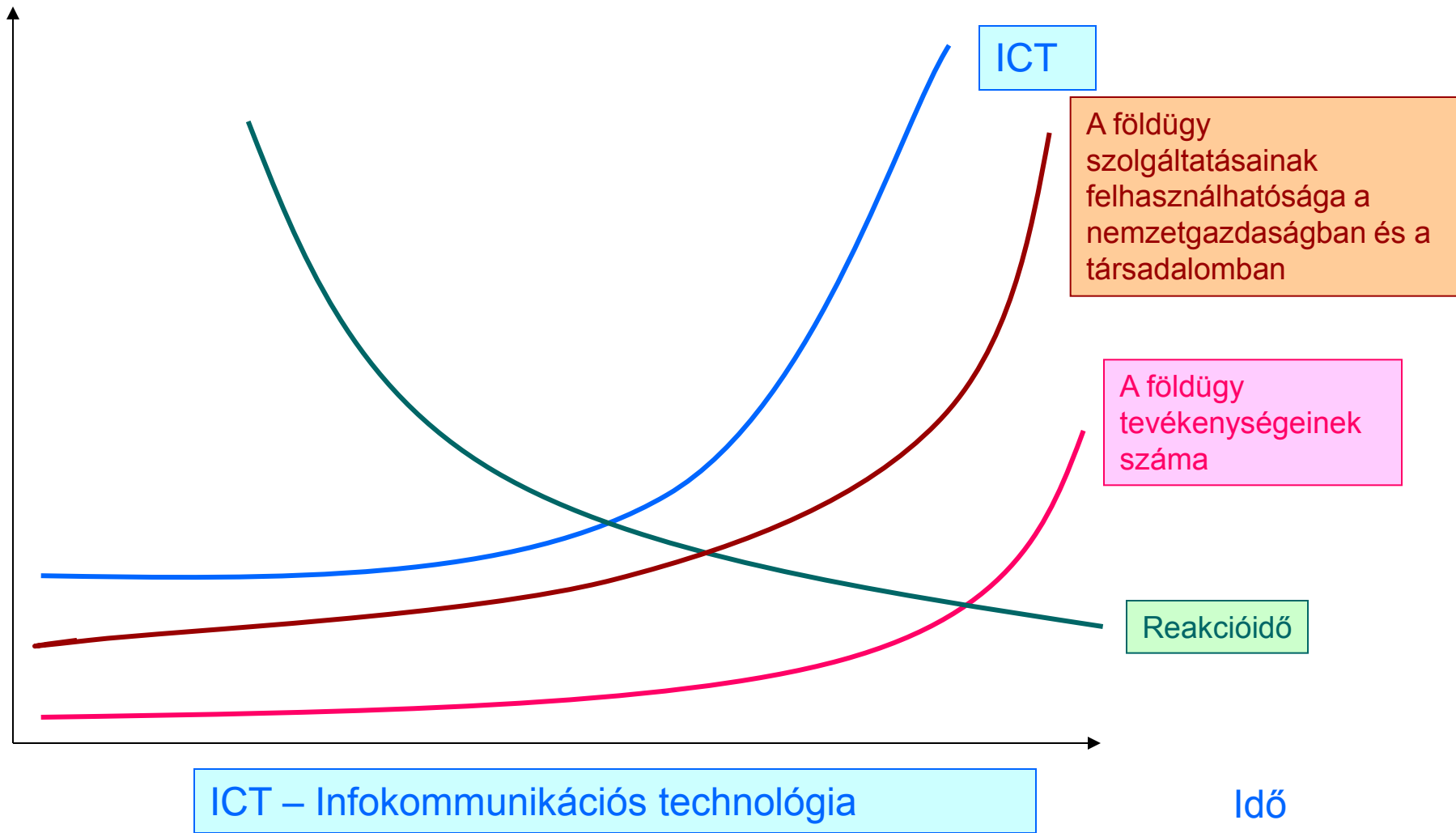
Mintaalkalmazások felhasználói:



# Befizetések



# Napjaink térinformatikai trendjei





# Térben Tudatos Társadalom

## Kulcselemek:

- **Jogi keretrendszer**, a térbeli adatok biztonságos menedzsmentjéhez
- **Közös adatintegrációs koncepció**, az interoperabilitás biztosítására
- **Helyzetmeghatározó infrastruktúra**, az adatok közös geodéziai keretének meghatározására
- **Nemzeti Téradat Infrastruktúra**, a térbeli adatok hozzáféréseinek fizikai és műszaki biztosítására
- **Föld/ingatlan tulajdon adatok**, melyek nélkül terület-, ingatlanfejlesztési tevékenység nem végezhető
- **Adat és informatikai koncepció**, mely illeszkedik a térbeli adatgyűjtés és felhasználás különböző fejlesztéseihez





# Köszönöm a figyelmüket

Toronyi Bence  
főigazgató

foigazgato@fomi.hu



**Földmérési és Távérzékelési Intézet**