



Klíímaváltozás és földügyi nyilvántartás

Dimén Levente, PhD
GYULAFEHÉRVÁRI T.E.

- Klímaváltozás
- Földhasználat-változás
- Földhivatalok szerepe
- PECOTOX projekt

Klíímaváltozás

- az éghajlat októl független változása,
- kiváltó okok felmérése
- az éghajlatváltozás jövőbeli vetülete

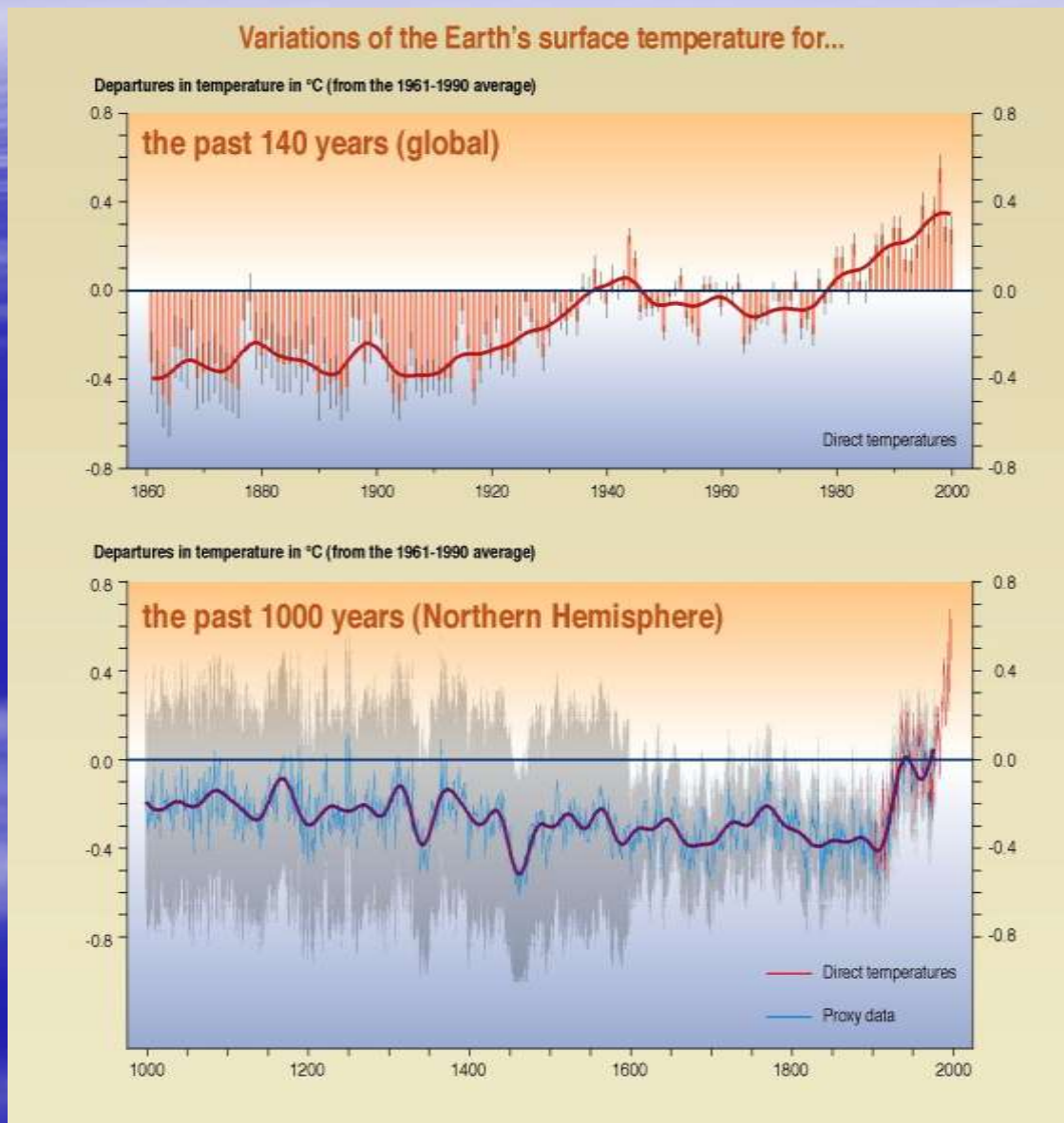
- Afrika - várhatóan ki lesz téve a vízproblémáknak
- Ázsia - várható csökkenés a rendelkezésre álló édesvízkeszletnek
- Európa várhatóan szembesül az árvízze és az erózióval, a gleccserek visszavonulásával, erdőtüzekkel
- Amerika - várhatóan a trópusi erdők fokozatos helyettesítése szavannákkal, a biodiverzitás csökkenése
-

kyotoi egyezmény

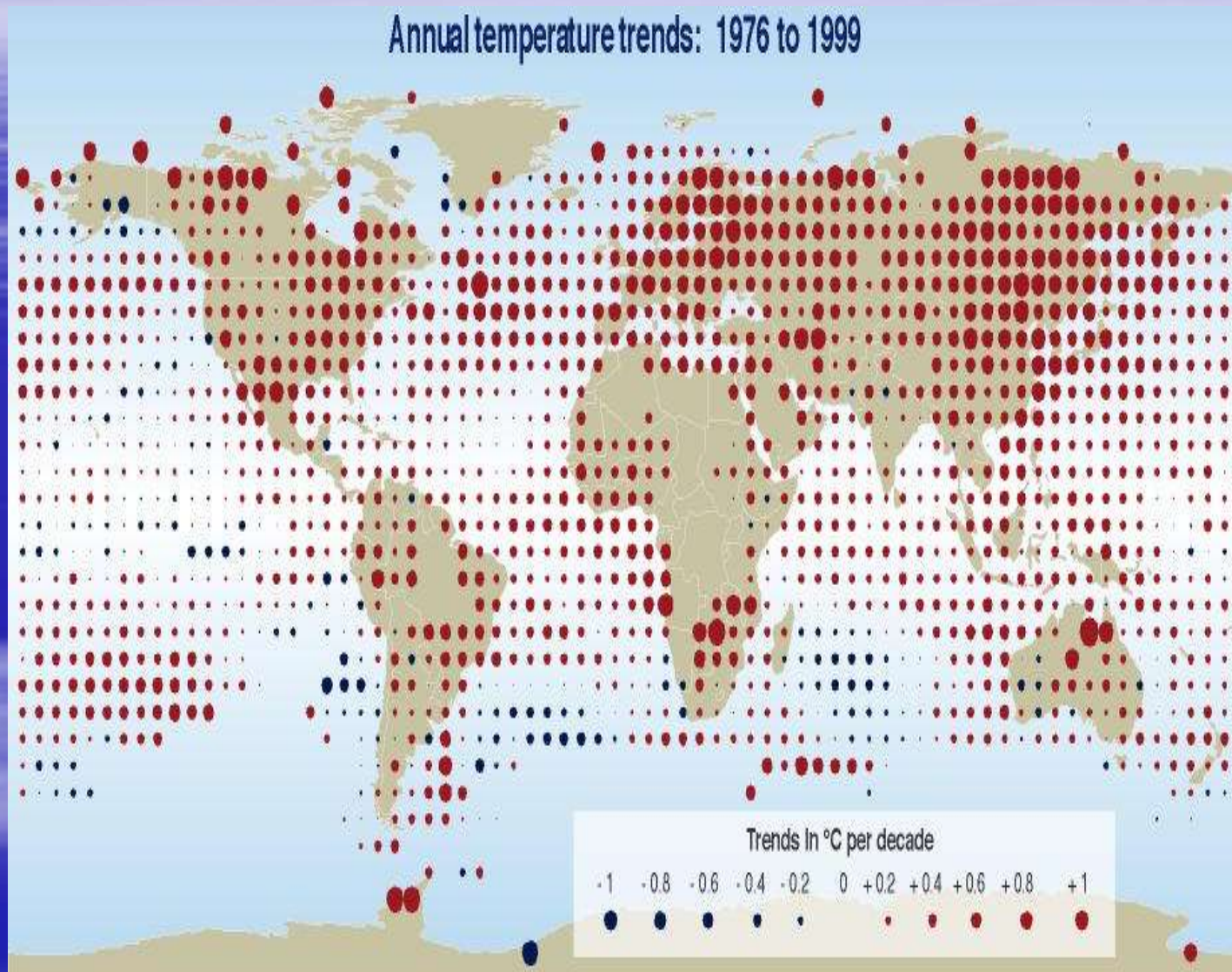
- az üvegházhatást okozó gázok kibocsátásának csökkentése- 2008 és 2012 között
- földhasználat, a földhasználat -változás és erdőgazdálkodással kapcsolatos intézkedések



A globális átlagos felszíni hőmérséklet

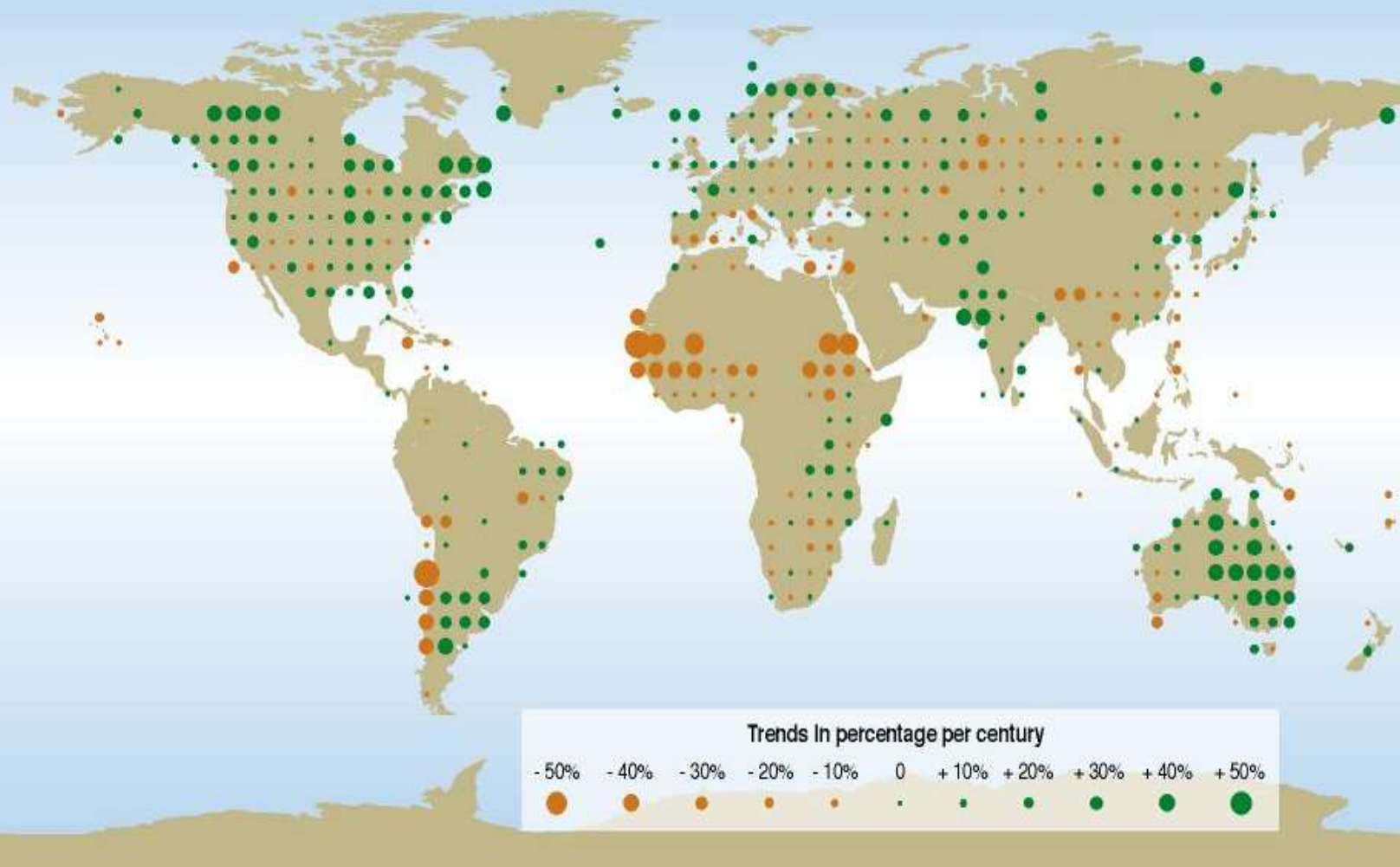


Évi hőmérsékleti trend

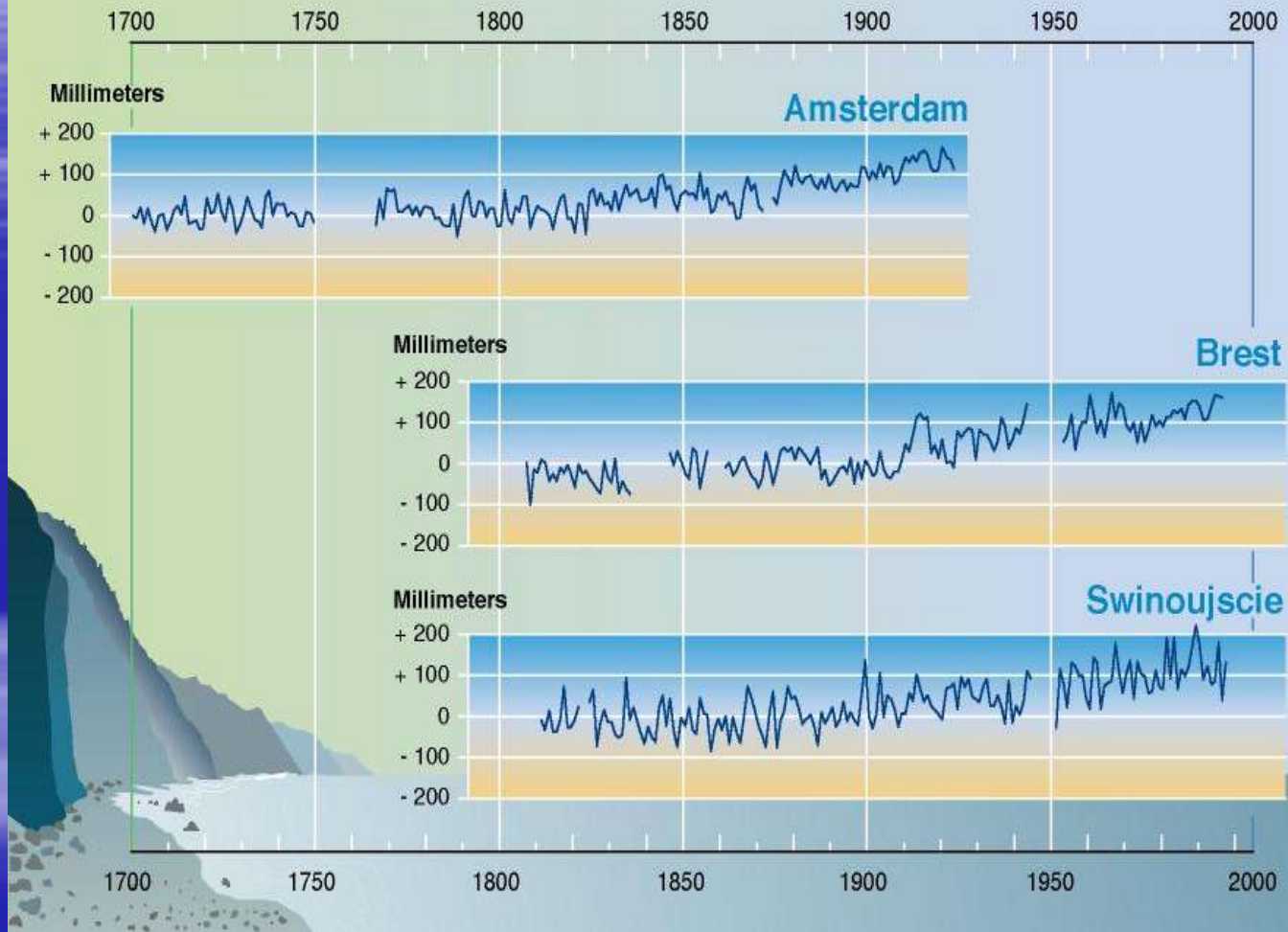


Csapadékeloszlás változása

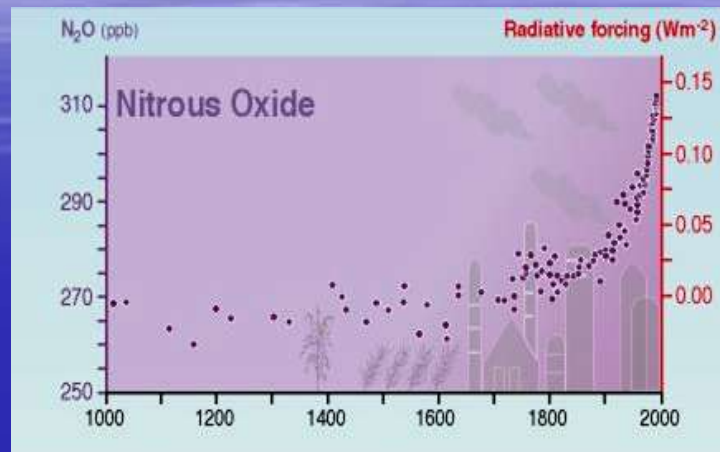
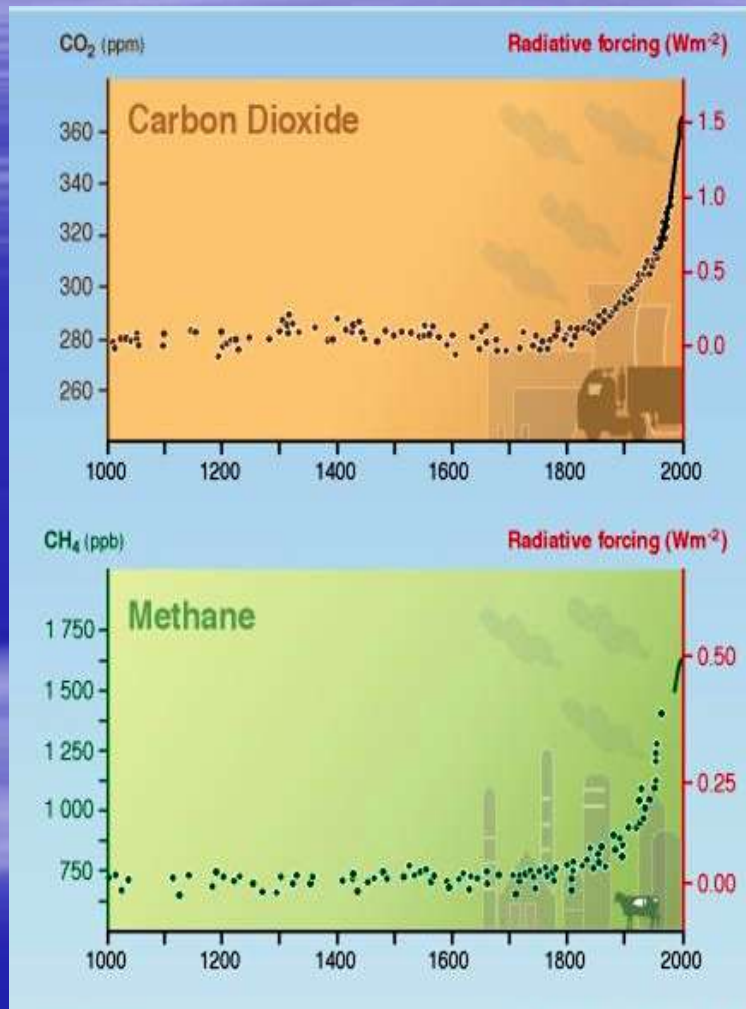
Annual precipitation trends: 1900 to 2000



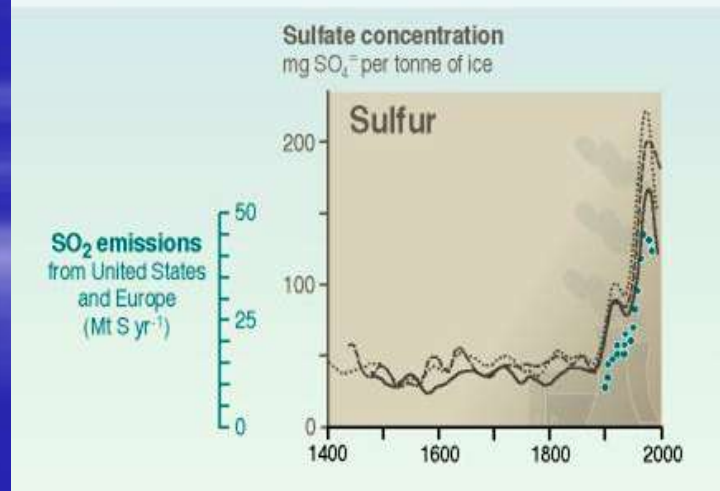
Relative sea level over the last 300 years



A légkör összetételének változása



Sulfate aerosols deposited in Greenland ice



Data: Hardley centre, D. Griggs

Földhasználat, változások



Foto: Hardley centre D. Griggs



Foto Hardley centre D. Griggs

éghajlatváltozás

-0,6 ° C nőtt a globális átlagos felszíni hőmérséklet a XX. Században

- '90-es évek,- **a legmelegebb évtized**, és 1998 - az utóbbi 1000 év legmelegebb éve az északi féltekén
- 10%-os csökkentése a jég és hótakarónak az 1960-as évek vége óta
- körülbelül két hetes csökkenése a tavi és folyami jég éves időtartamából
- 10-20 cm el nőtt a globális átlagos tengerszint a 20. század folyamán
- 4-6%-al nőtt a gyakorisága a veszélyes meteorológiai jelenségeknek

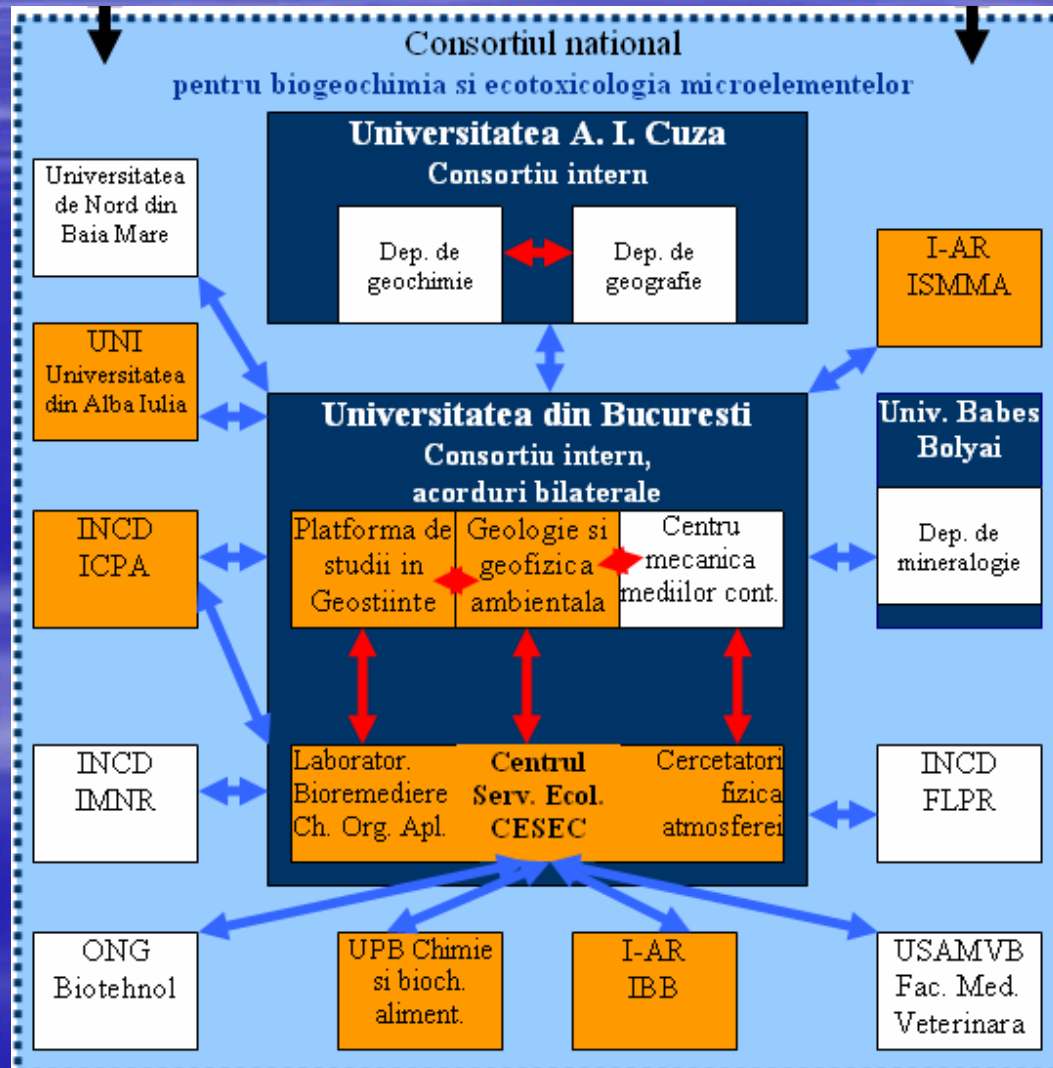
Földhasználati eszközök

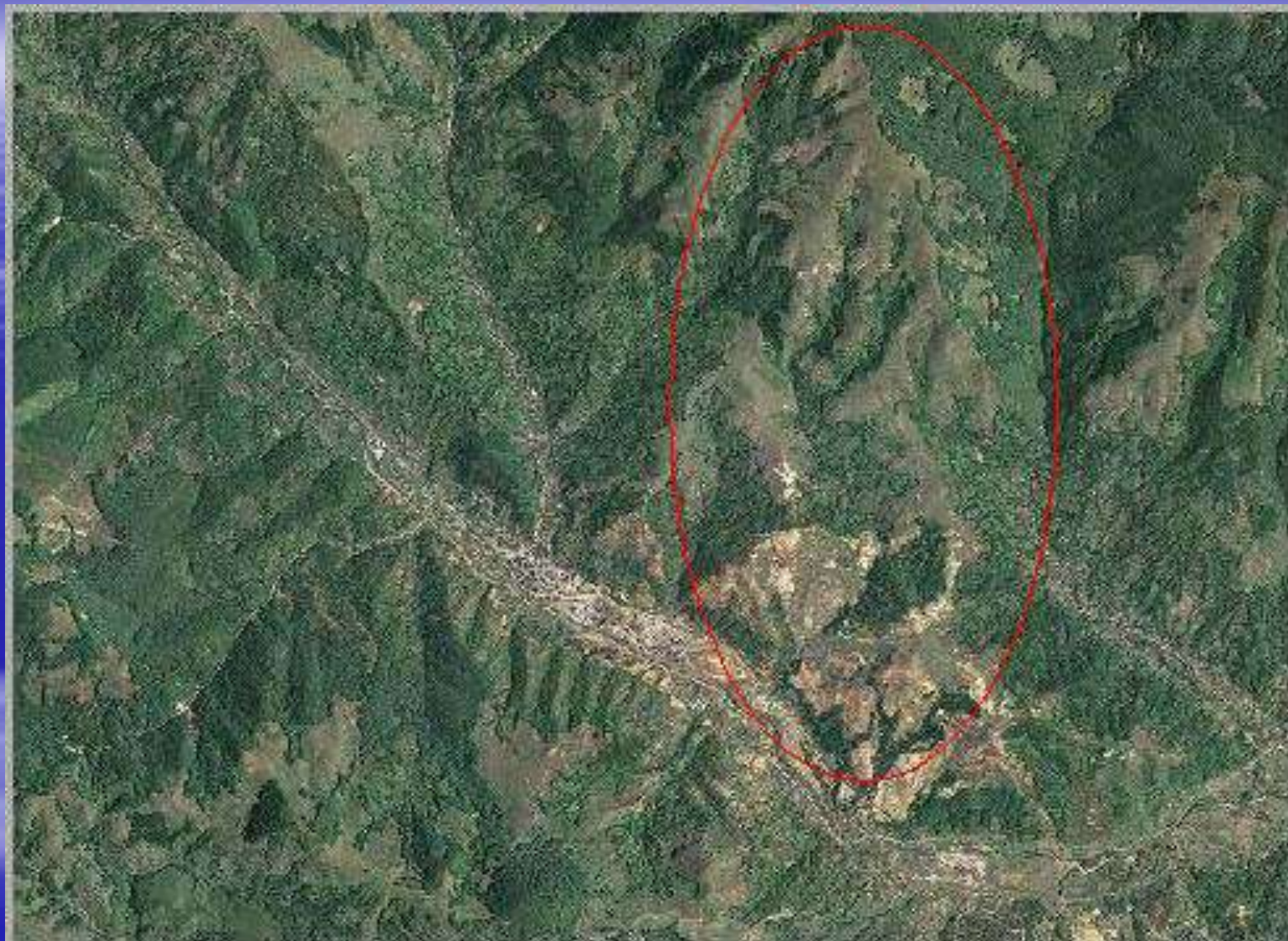
- **A földhivatalok szerepe**, az aktív földpolitikában, e politika végrehajtásában, mely megkönnyítik kormányzati beavatkozást
- A földművelési tekintetében a szén-dioxid megkötése válik elsődleges feladatnak
- nagy mennyiségű légköri szén-dioxid megkötése fás szárú biomassza-növekmény keresztül, faültetés projektek keretén belül
- Klasszikus nyilvántartáson túl kiegészítő információk igényeltetnek (**az épületek környezeti értékelése, az energiafelhasználás, földhasználattal kapcsolatos szénkészlet potenciál, különböző jellegű földterületek használati típusa**)

MUNKALEHETŐSÉG FÖLDMÉRŐKNEK?

- Egy jól megtervezett szén-dioxid-elszámolási rendszer biztosítja átláthatóan és egységesen a szénkészlet-változások nyilvántartását, változásokat az üvegházhatást okozó gázok kibocsátásában
- Felszíni felmérések, morfológiai dinamika meghatározása, erdősítési területek felmérése, biomasza meghatározása
- Térinformatikai rendszerek alkalmazása
- Térkiértékelés

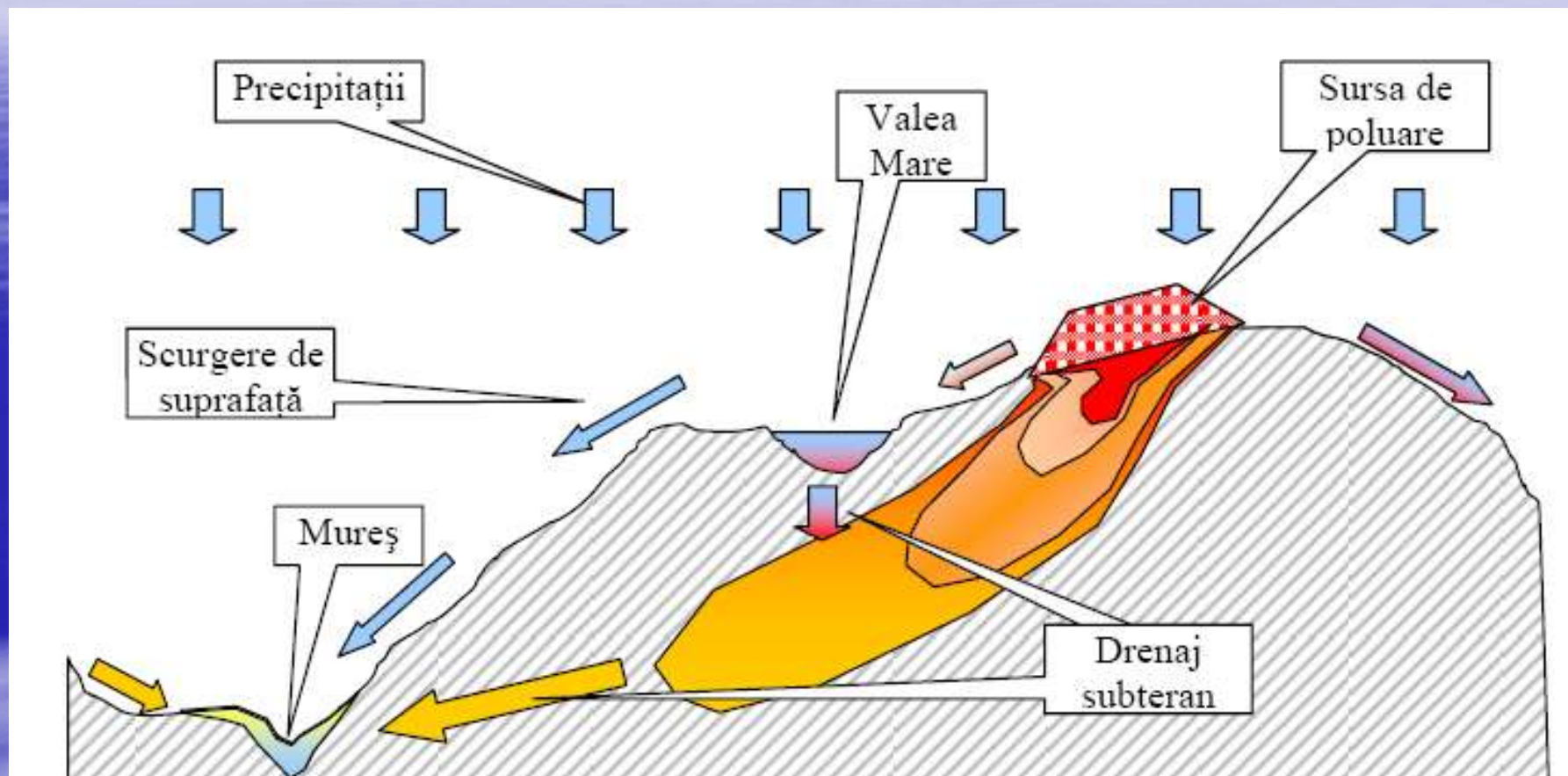
PECOTOX PROJEKT





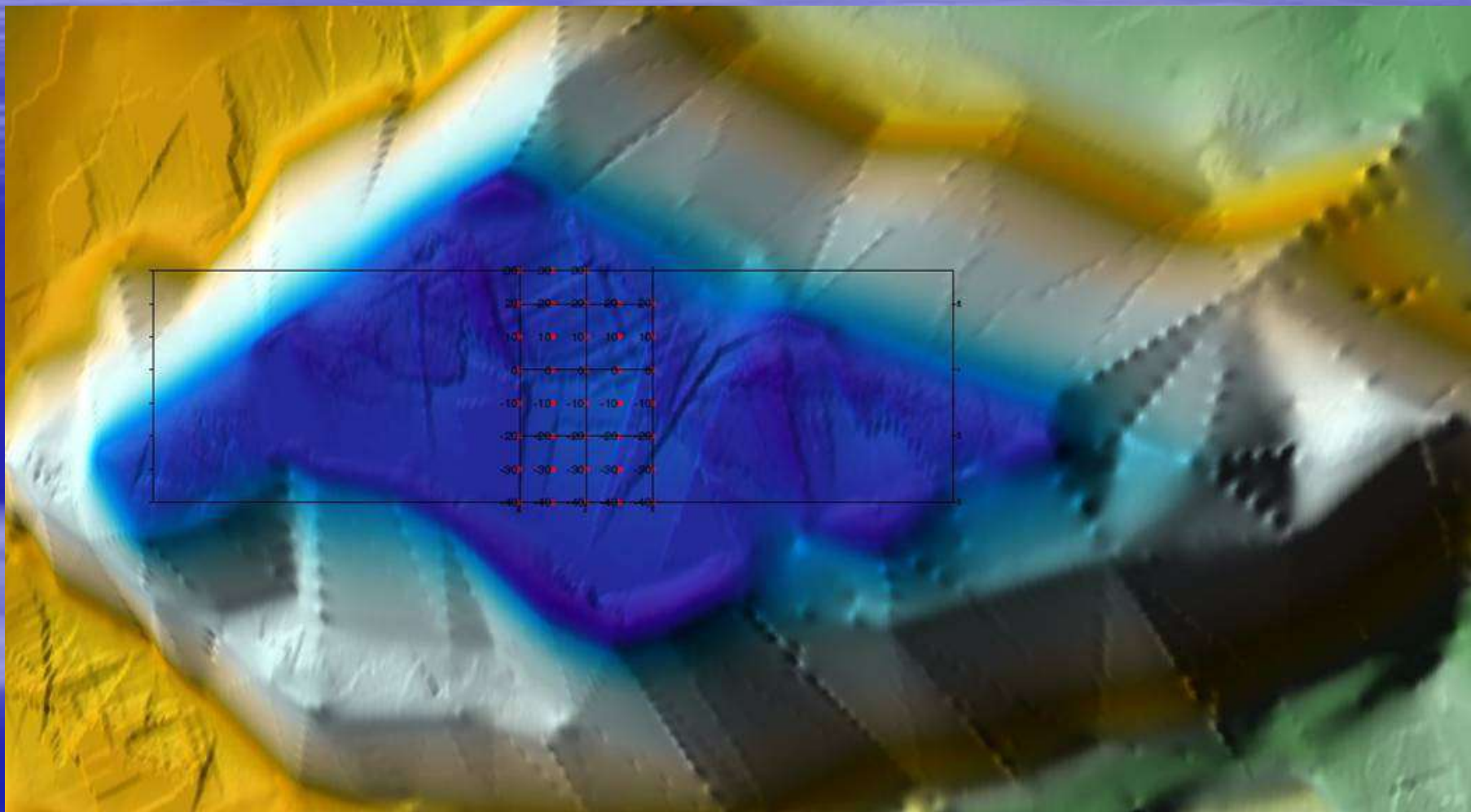




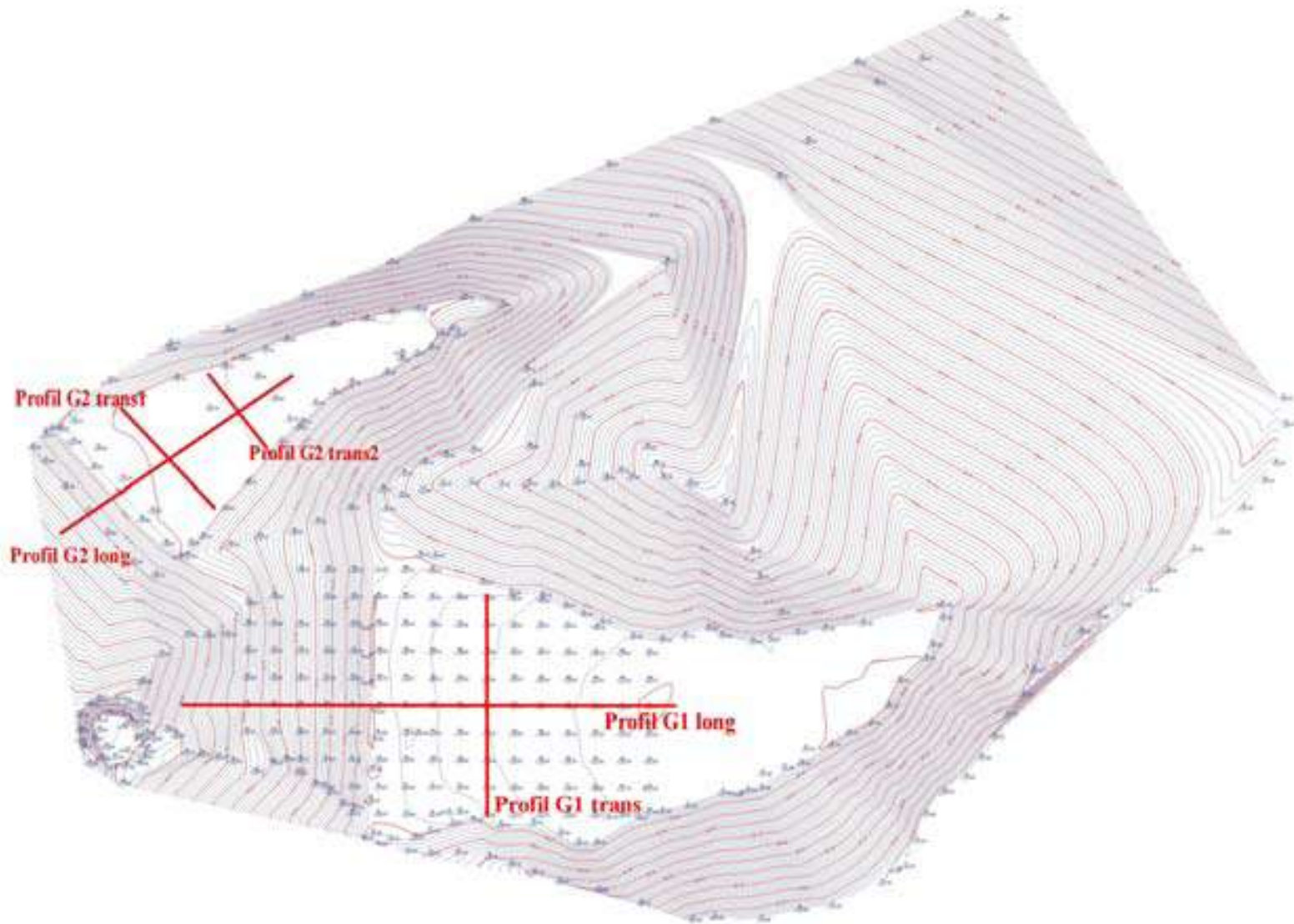


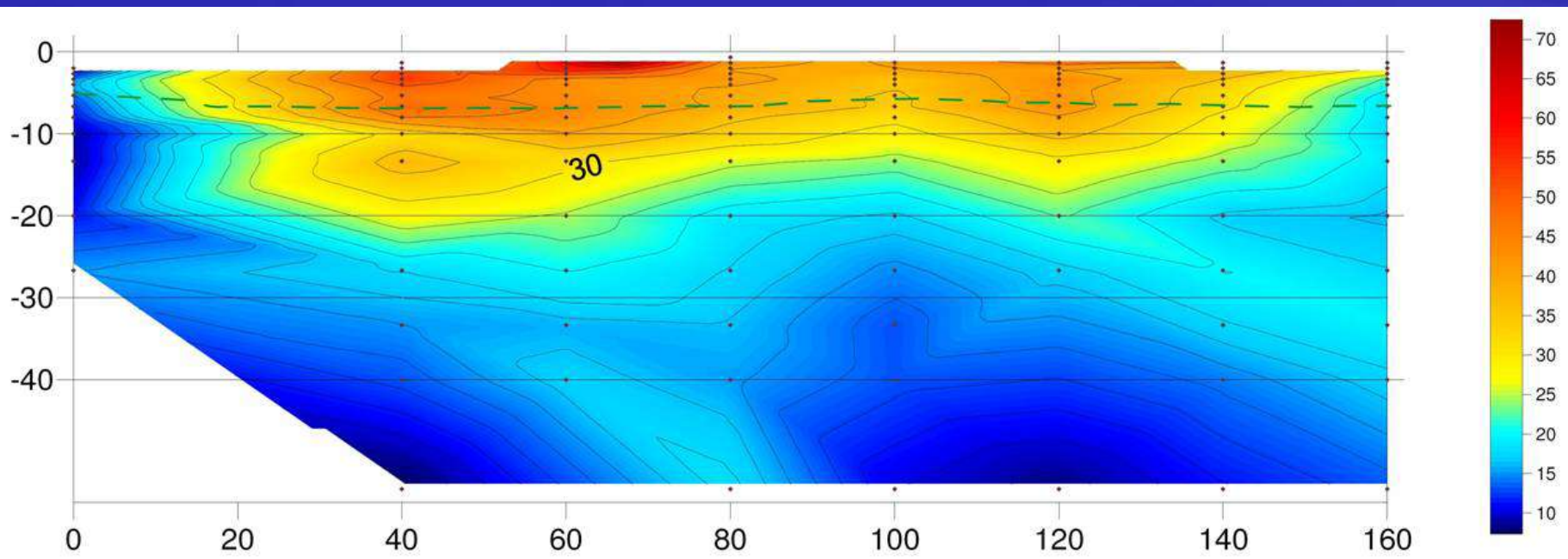
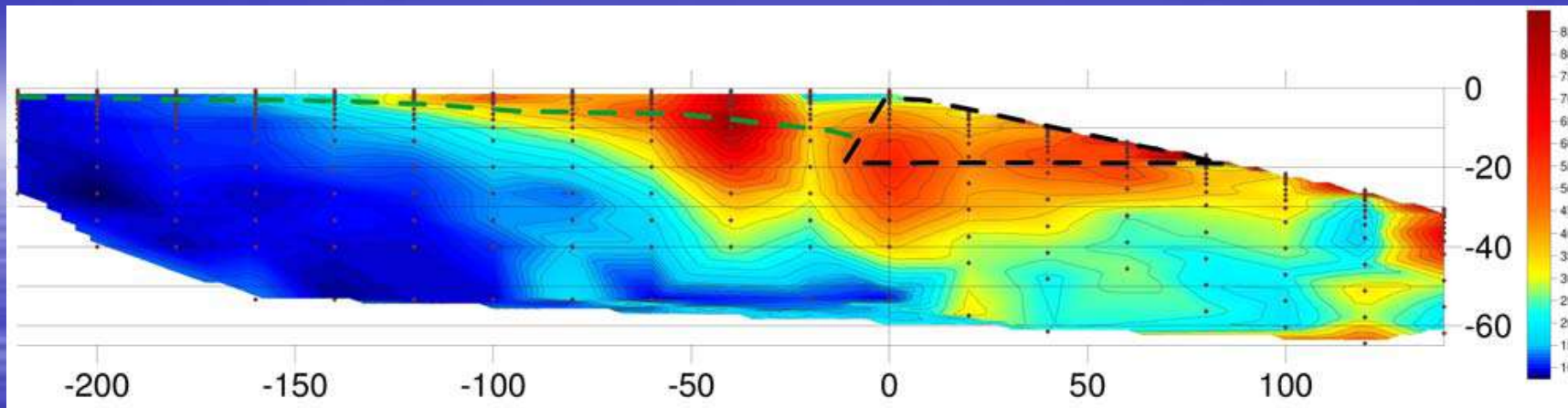












KÖSZÖNÖM A FIGYELMET!