



# Digitális kataszteri térképek összehasonlítása és a változásvezetés

**Szabó József**  
**CadMap Kft.**

GISopen 2010.  
CadMap Kft.

[www.cadmap.hu](http://www.cadmap.hu), [mail@cadmap.hu](mailto:mail@cadmap.hu)



# A CadMap Kft.-ről röviden

1996-ban alapították magánszemélyek

Fő tevékenységi körök:

- Térképek digitalizálása
- Digitális adatok átalakítás
  - Konvertálása
  - Transzformálása
- Digitális térképi állományok vizsgálata, minőség ellenőrzés
- Digitális térképek és adatbázisok karbantartása, javítása
- Technológiák kidolgozása és fejlesztése (pl.: digitalizálás, változásvezetés)
- Szoftver fejlesztés

# Az adatátalakítás folyamata

Alapadatok:

Analóg térképek

Digitális térképek

Adatbázisok

Térinformatikai  
Rendszer  
építése

Elkészült  
adatállományok:

Digitális térképek

Objektumokhoz  
kapcsolt adatok

Adatbázis  
kapcsolatok

Felépített topológiák

# Előzmények:

2009. NKP Kht. Adatállományinak átalakítása E.ON formátumra

2100 település

Rétegszerkezet átalakítása

Topológia generálás

Címadatbázis építés címvektoros technológiával

A származtatott adatok grafikus elemekhez kapcsolása (objektum adatok)

Az objektum adatok adatbázisba írása

2010. Az E.ON megkapta a frissített adatállományokat az NKP Kht.-tól

? ? ?

# Most mit tegyünk?

## Rossz megoldás:

- A már meglévő technológiát az új adatállományok összes elemein alkalmazni kell

## Jó megoldás:

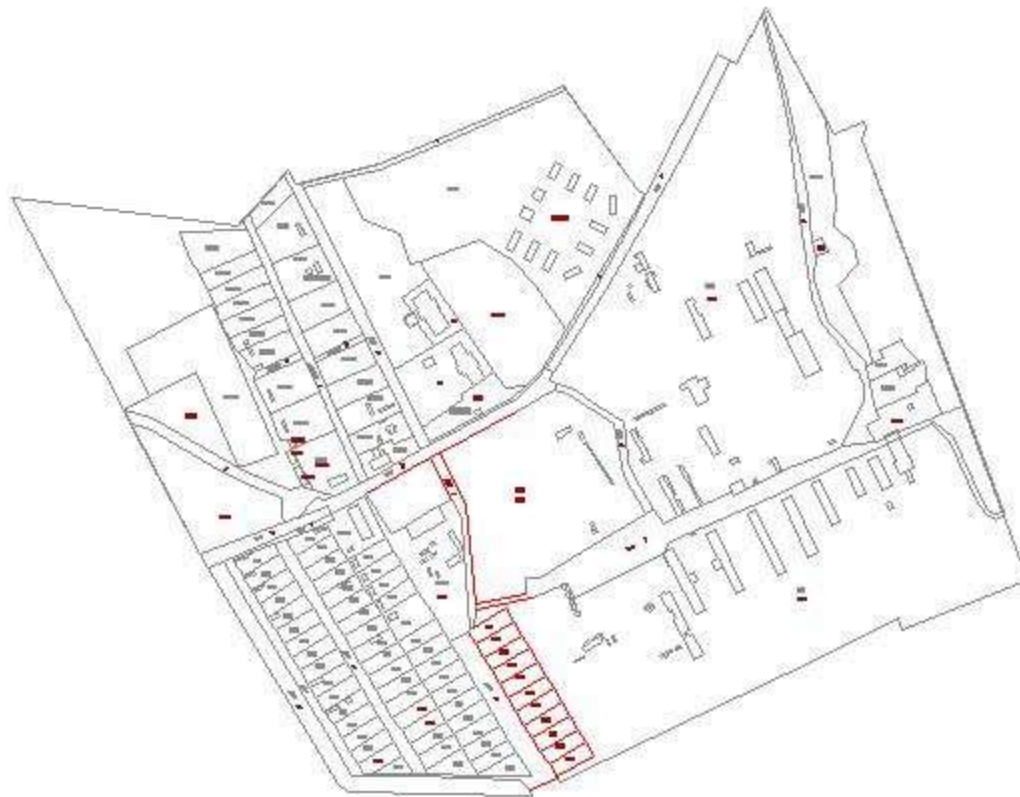
- Csak a megváltozott elemeken kell alkalmazni a már meglévő technológiát

# Digitális térképi adatállományok összehasonlítása

## Az összehasonlítás főbb lépései:

- A két adatállomány egységes szerkezetének kialakítása a lehető legkevesebb ráfordítással
- A két adatállomány összehasonlítása, különbség képzés
- Különbség file-ok elemzése, tisztítása
- Különbség adatállományok összehasonlítása a végleges adatállományokkal
- Az így kapott adatállomány megadja a ténylegesen változtatandó elemeket

# Régi adatállomány

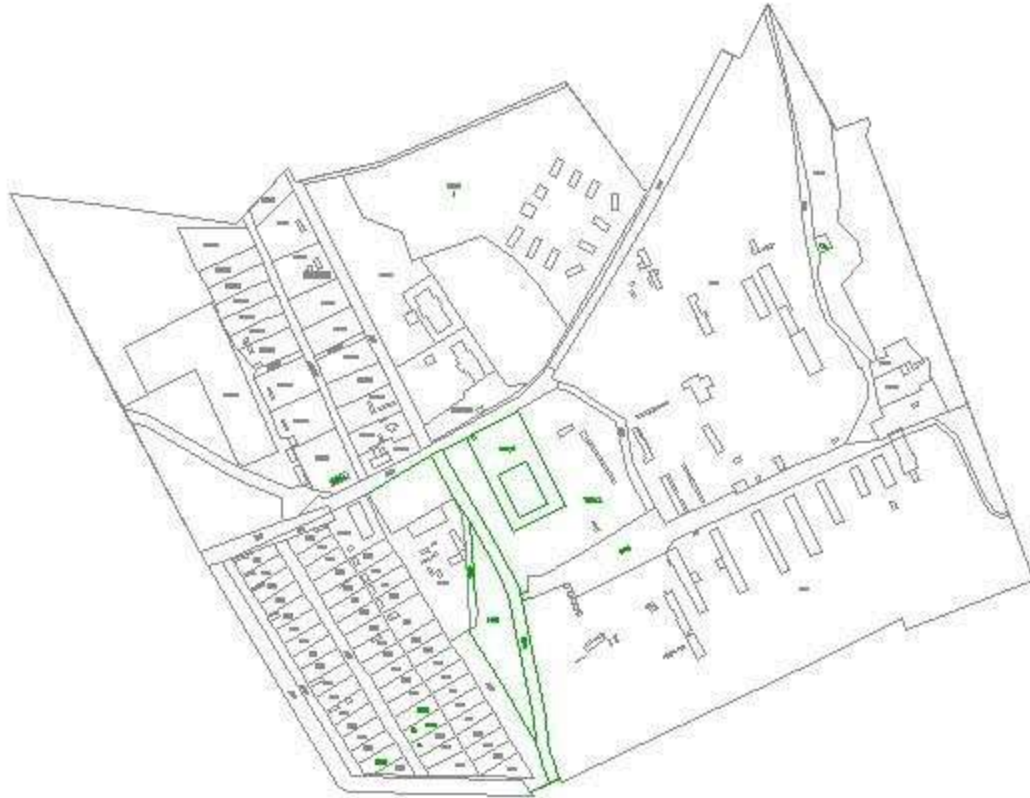


GISopen 2010.  
CadMap Kft.

[www.cadmap.hu](http://www.cadmap.hu), [mail@cadmap.hu](mailto:mail@cadmap.hu)



# Új adatállomány



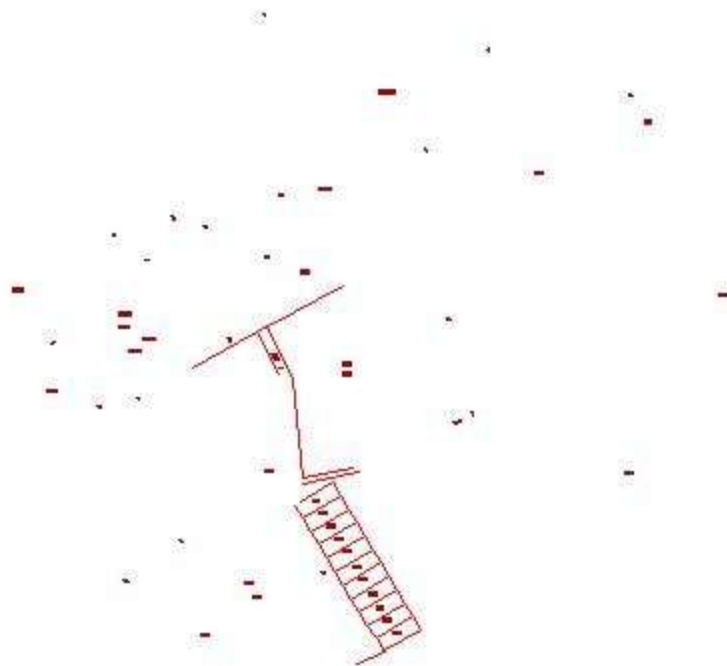
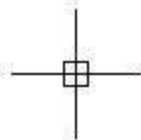
GISopen 2010.  
CadMap Kft.

[www.cadmap.hu](http://www.cadmap.hu), [mail@cadmap.hu](mailto:mail@cadmap.hu)

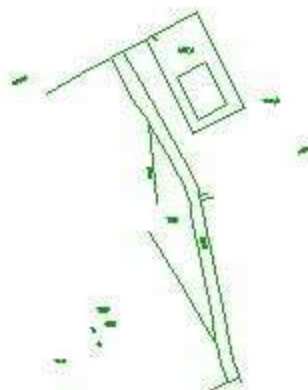




# Törleendő elemek



# Beépítendő elemek



# Mire használhatjuk a file-ok összehasonlításának technológiáját

- Különbség képzés
- Változásvezetés
- Ellenőrzés
- Teljesítmény mérés
- Adatállományok egyszerűbb összedolgozása



# GIS open

Köszönöm  
a  
figyelmüket!

GISopen 2010.  
CadMap Kft.

[www.cadmap.hu](http://www.cadmap.hu), [mail@cadmap.hu](mailto:mail@cadmap.hu)

