

Kulcsár Attila

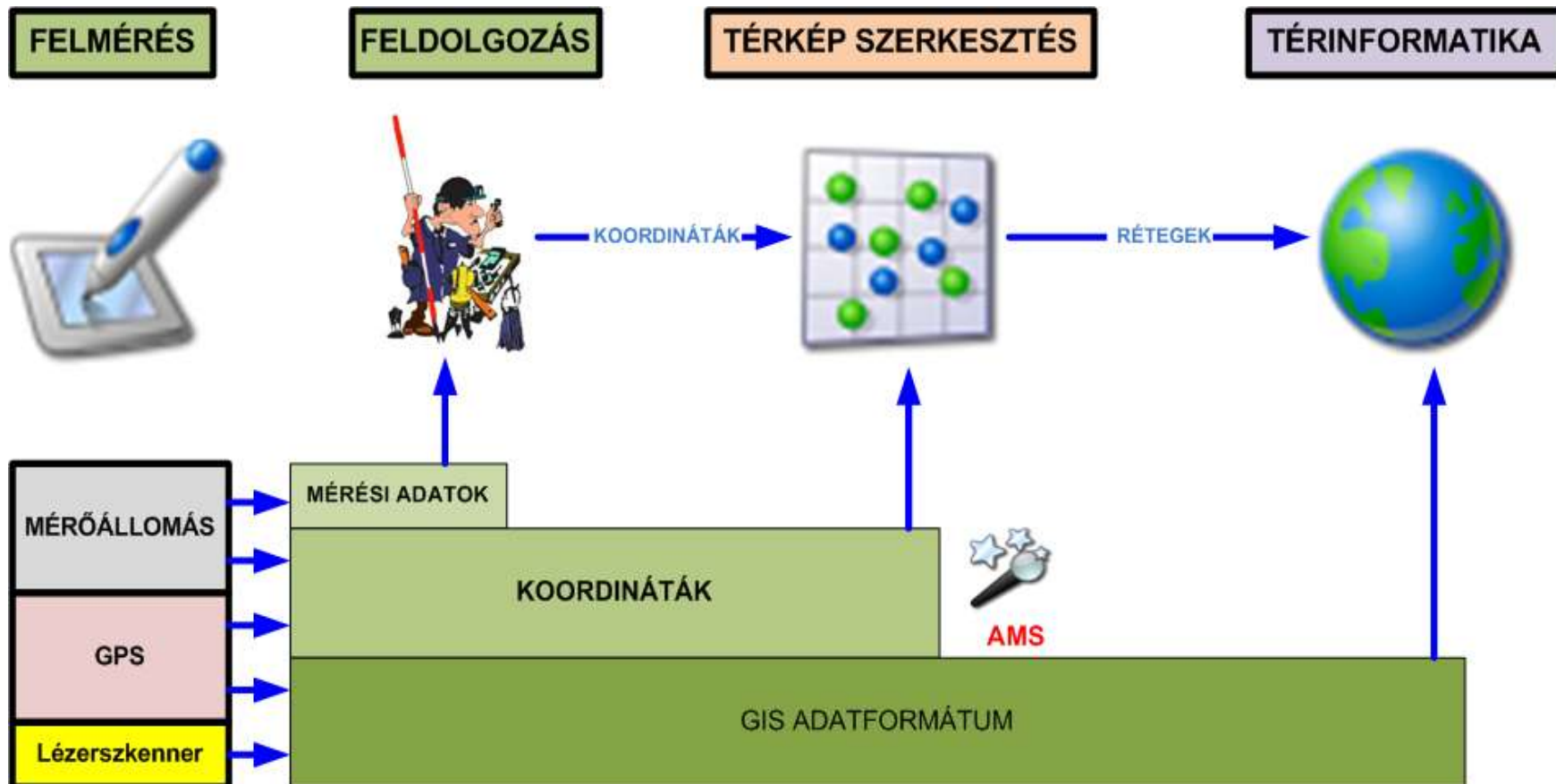
Kataszter – Térinformatika: GeoCalc „szemmel”



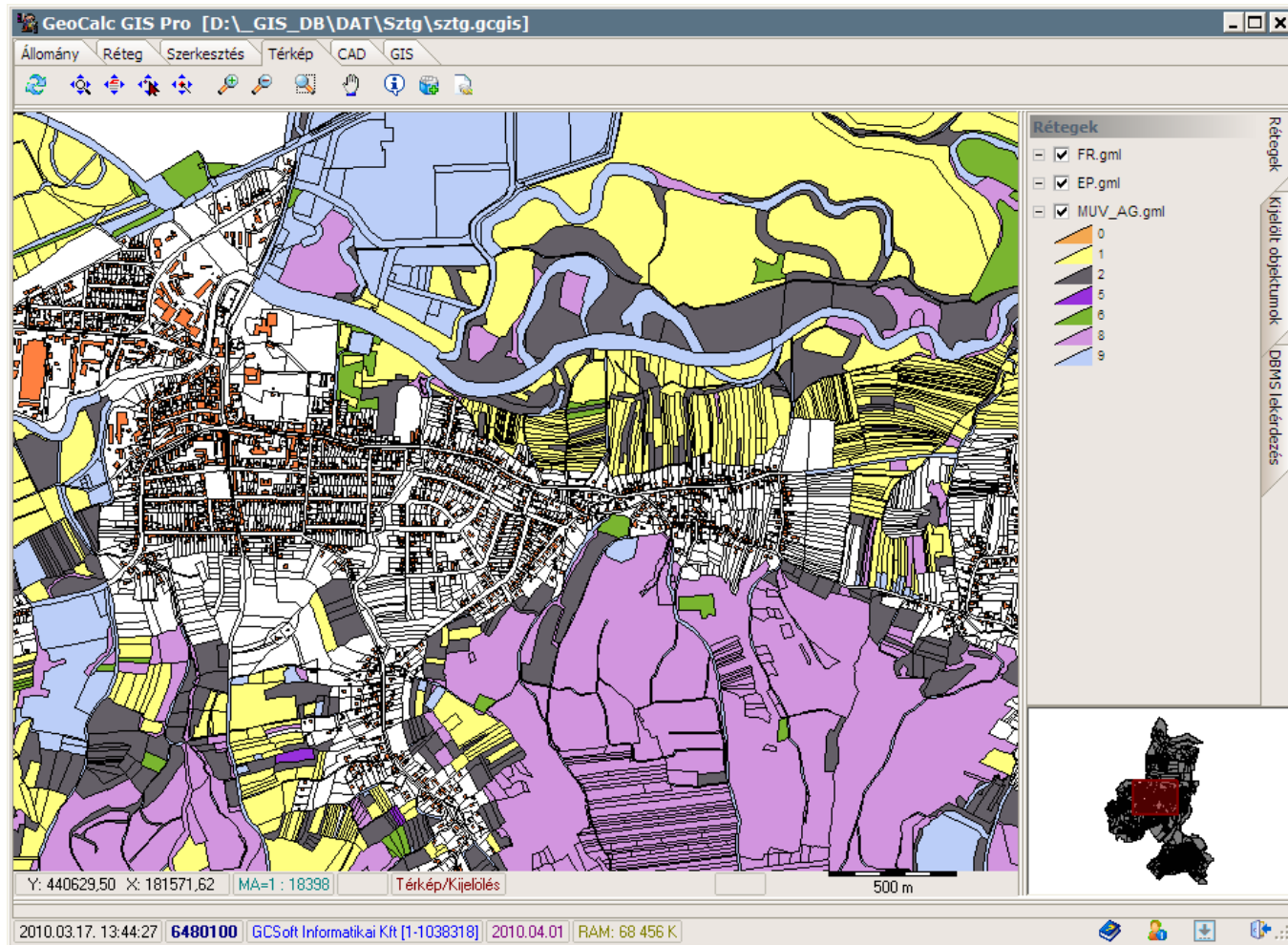
GisOpen 2010



A földmérő „életciklusa” – adat szempontjából



Térinformatika

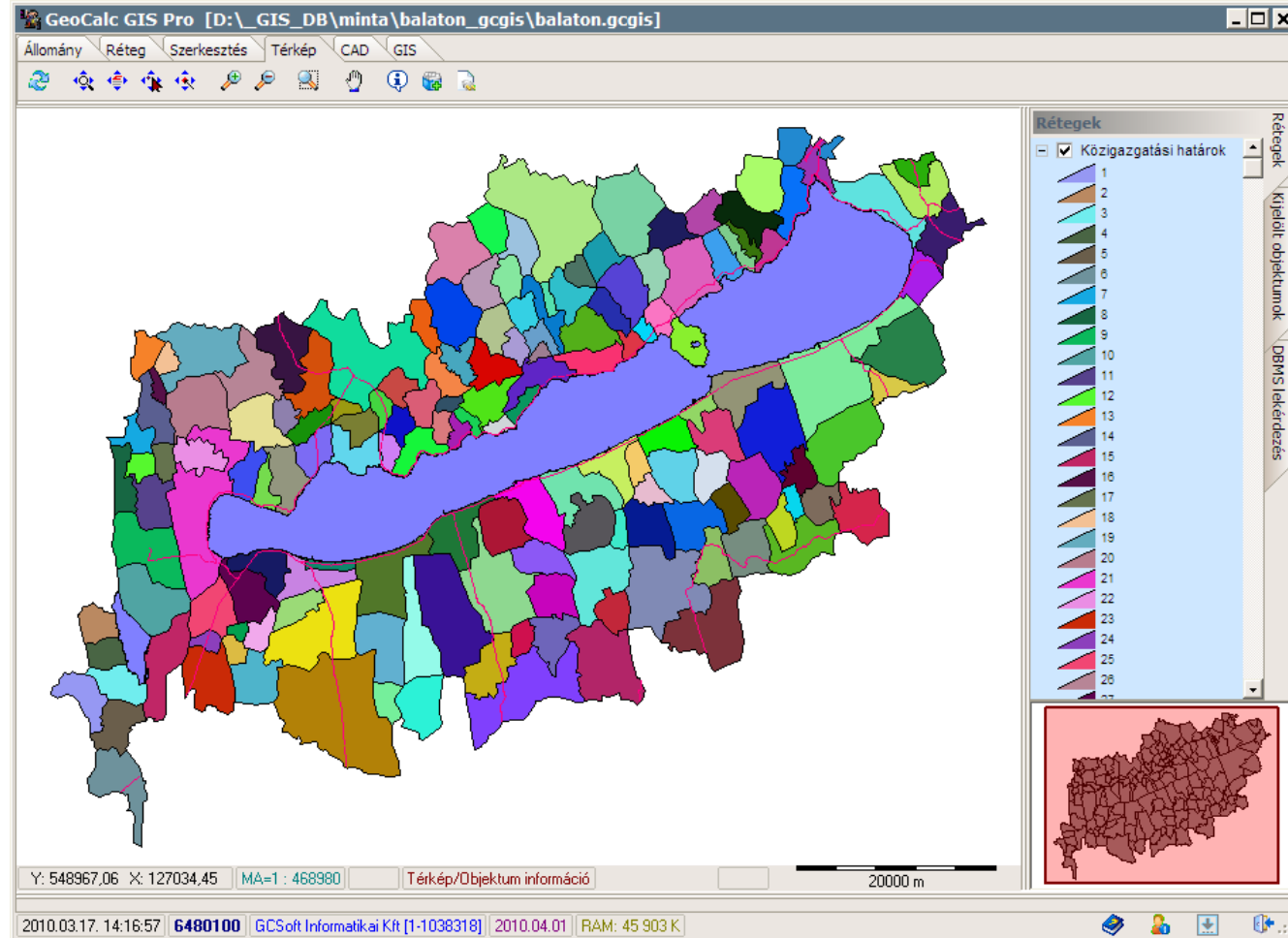


GeoCalc GIS kiemelt jellemzői

1. Minden egyes térképi objektum egyedi tulajdonságú lehet
2. Tárolt (interaktív) lekérdezések
3. Import / export adatformátumok
4. Matematikai műveletek leíró adatok, vagy csatolt adatbázis alapján (pl. statisztika, földérték számítás)
5. Temető nyilvántartás



I.GIS: egyedi objektum tulajdonságok



2.GIS: tárolt lekérdezések



Tárolt lekérdezések

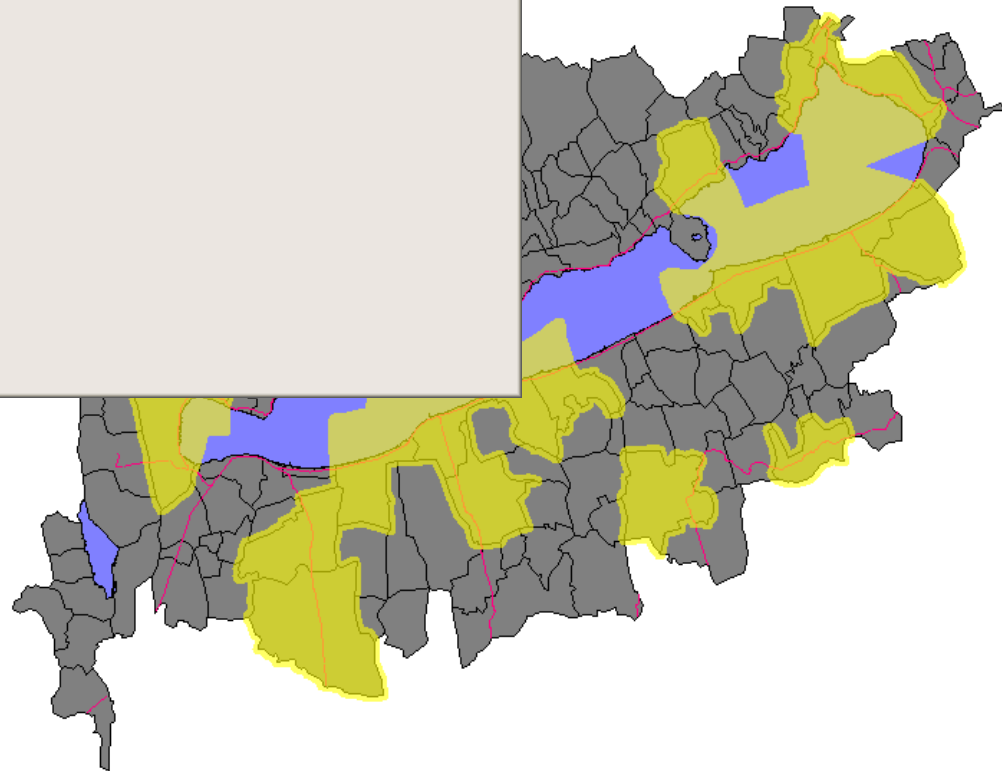
balaton_kozighat.gcgs

#1 Lakosság > 1000
#2 Lakosság nagyobb mint...
#3 TEST

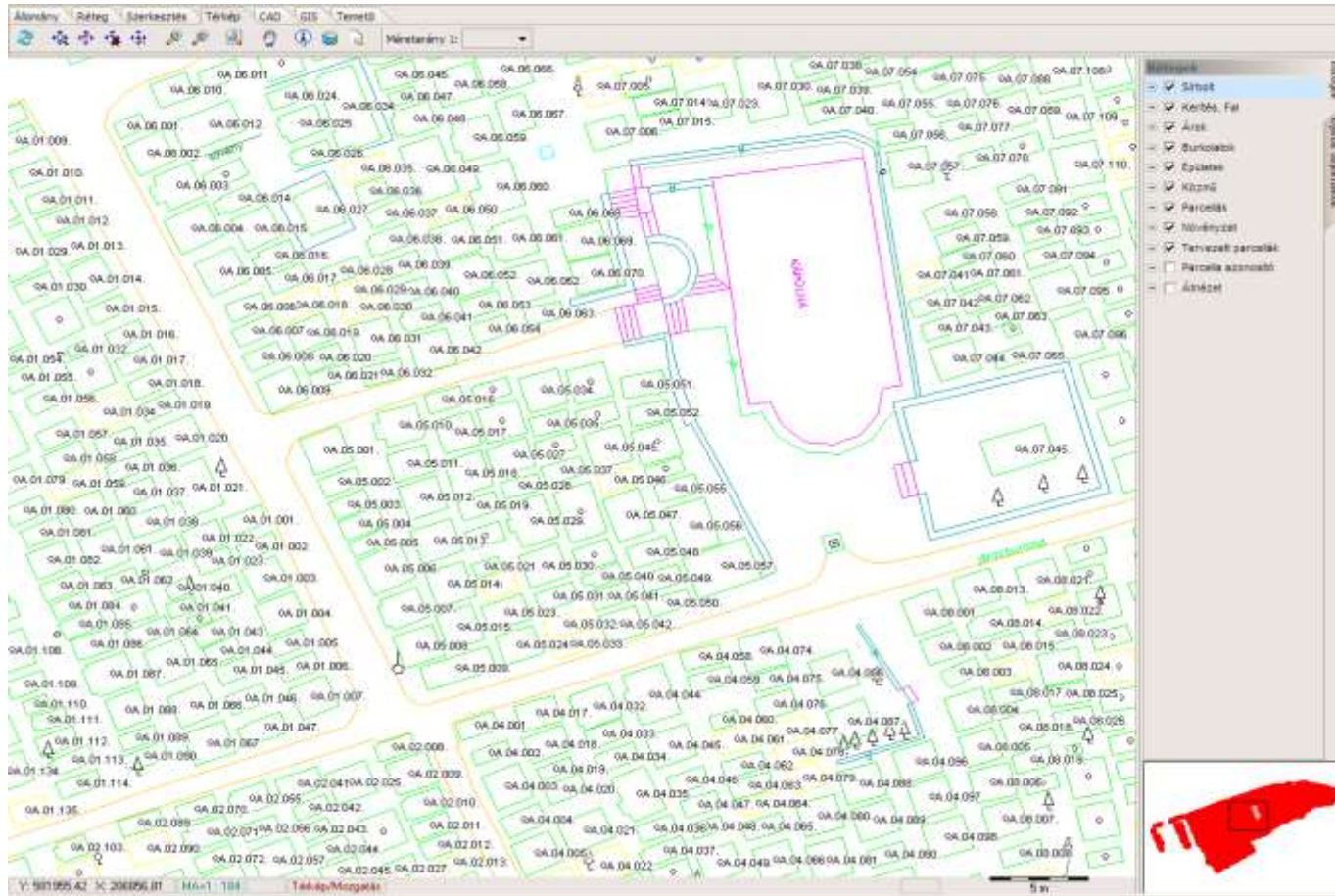
Lakosság nagyobb mint...

Lakosság >

 Lekérdezés 



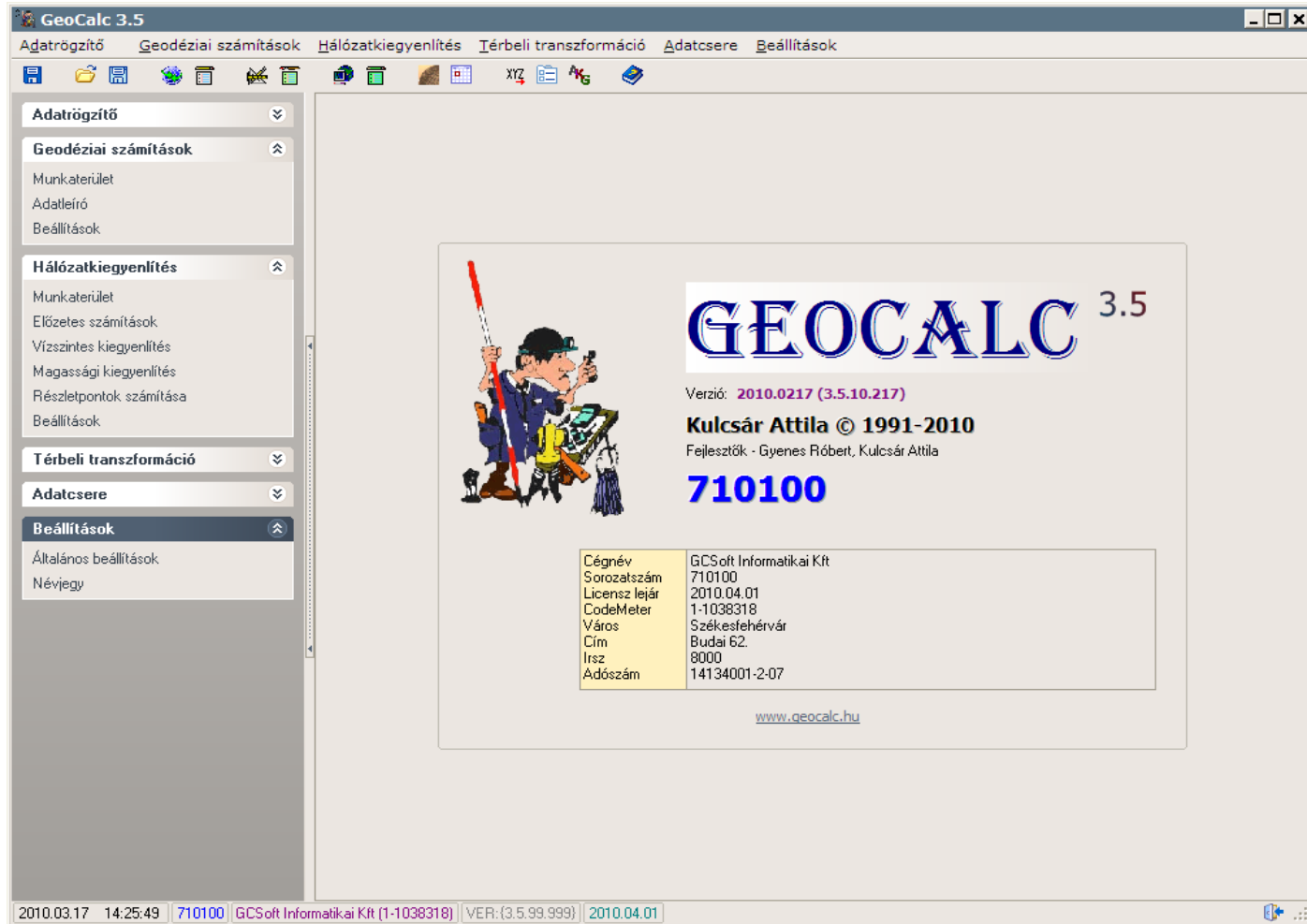
5. GIS: temető nyilvántartás



- ▶ Új import formátumok ([Dwg](#), [Json](#), [LandXML](#))
- ▶ Vetületek kezelése ([EOV-WGS](#))
- ▶ GIS kliens – egyedi nézetek, egyedi tárolt lekérdezések ([csak olvasás](#))
- ▶ Google Maps térkép integrálása ([KML](#))
- ▶ SQL rétegek gyakorlati használata ([OpenGIS 99-049](#))
- ▶ Saját adatformátum – idő alapú GIS ([GC SQL](#))



3-4 éves elmaradás számítások



GeoCalc története

- ▶ 1991 – GeoCalc 1.0
- ▶ 1992 – GeoCalc 2.0
- ▶ 2002 – GeoCalc 2.0 (WIN)
- ▶ 2003 – GeoCalc 2.5 (+kiegyenlítés)
- ▶ 2004 – GeoCalc 3.0 (+transzformáció)
- ▶ 2010 – GeoCalc 3.5



GeoCalc 3.5 – technikai újdonságai

- ▶ Új SQL adatbázis motor
- ▶ Új memória kezelés
- ▶ Hatékonyabb táblázatos kijelzés (adatkezelés)



GeoCalc 3.5 – egyéb újdonságai

- ▶ Új SQL adatbázis motor
- ▶ Új memória kezelés
- ▶ Hatékonyabb táblázatos kijelzés (adatkezelés)
- ▶ Egységes eredmény kezelés (**nem kell nyomtati, PDF export**)
- ▶ Licencelés



GeoCalc 3.5 – új funkciók

- ▶ Mérési vázlat
- ▶ AKG jegyzőkönyv



GeoCalc 3.5 – mérési vázlat

▶ Kiinduló adatok

1. alappontok koordinátái
2. mérési eredmények (Hz, T)

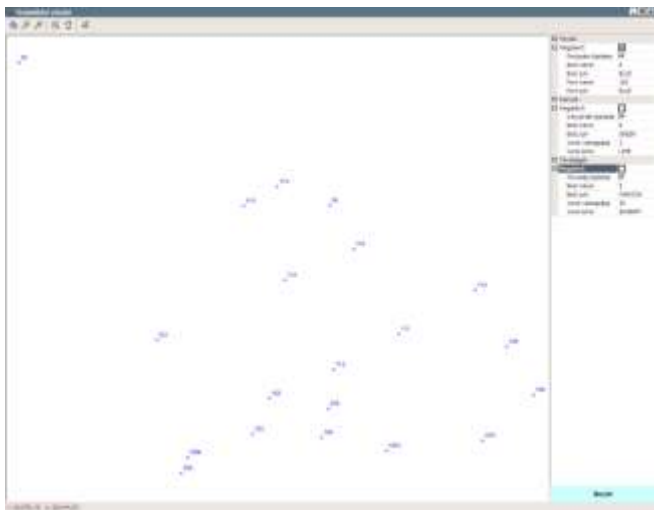
▶ Hálózatkiegyenlítés

1. alappontok
2. álláspontok
3. bevont pontok

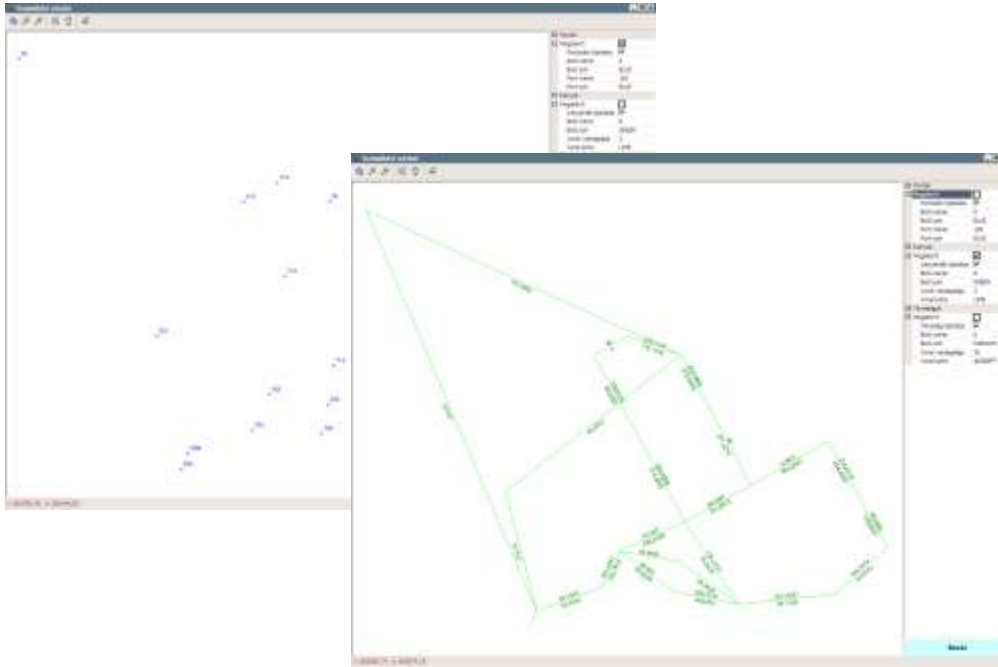
▶ Export (geo referált kép)



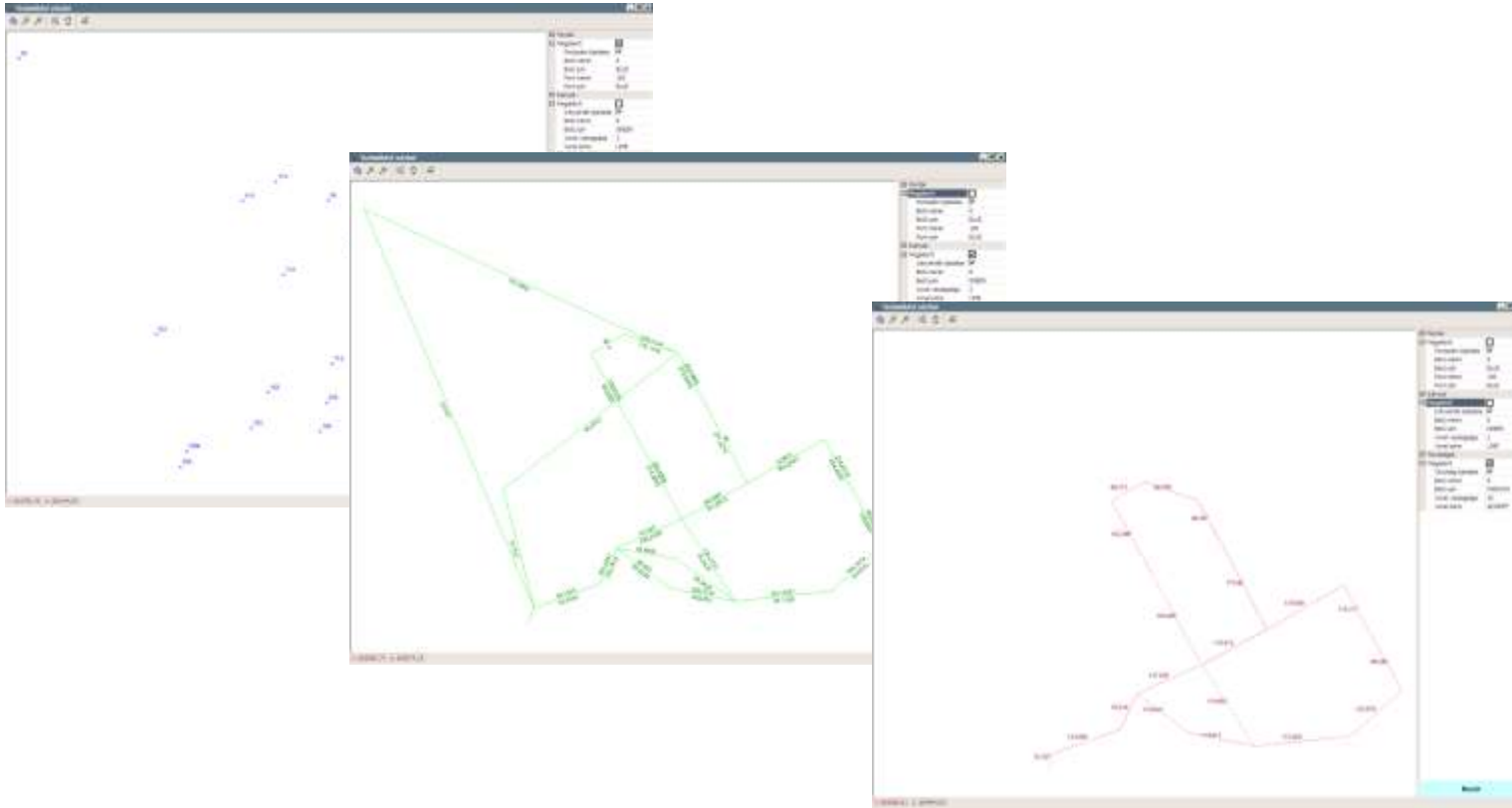
Mérési vázlat – pontok



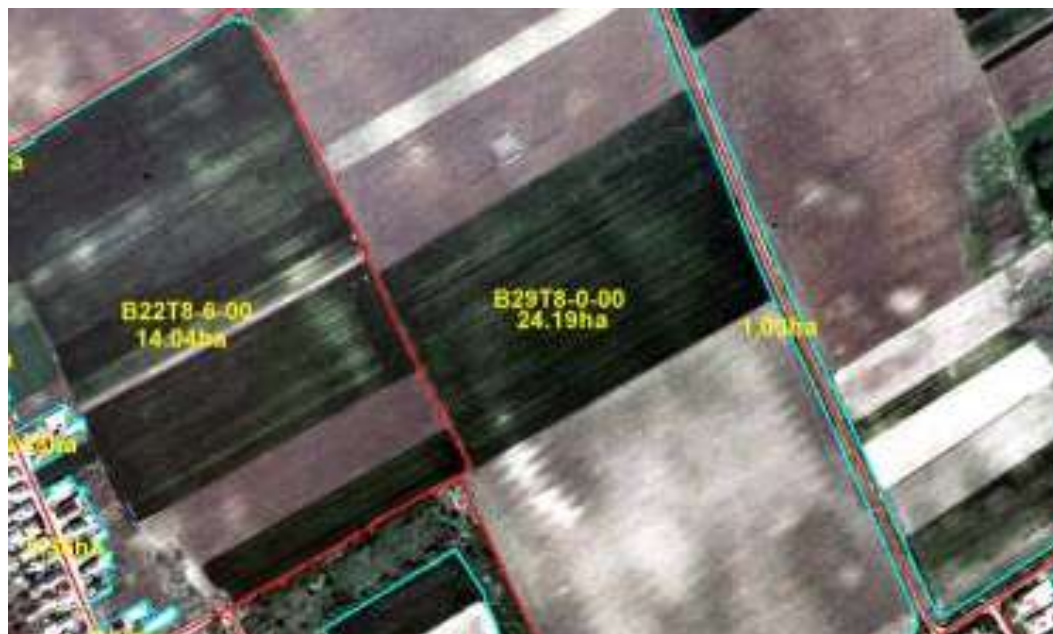
Mérési vázlat – irányok



Mérési vázlat – távolságok



▶ Agrár-Környezetgazdálkodási Támogatás



Forrás: FÖMI



GeoCalc 3.5 – AKG jegyzőkönyv

AKG Területmérési és számítási jegyzőkönyv

Mérést végző neve: Kiss Pisti
Mérés időpontja: 2010.03.01

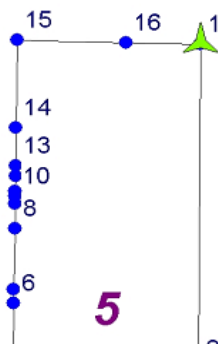
Földhasználó neve: Földnélüli János
Regisztrációs száma: 25896

Helység: Székesfehérvár
Blokkszám: AS45679-0-06

Terület sorszáma: 5
Mérőműszer azonosítója:
HyperStation

AKG célprogram megnevezése: a) aa)
Integrált szántóföldi

Támogatható terület nagysága: 0.03 ha



Részletes területszámítási jegyzőkönyv

Körbemért terület (5)

Pontszám	Y	X
1	439461.03	182272.84
2	439460.85	182244.08
3	439460.60	182225.81
4	439458.15	182225.79
5	439445.25	182225.96
6	439445.55	182249.89
7	439445.56	182251.08
8	439445.63	182256.46
9	439445.66	182258.69
10	439445.67	182259.35
11	439445.67	182259.78
12	439445.69	182261.12
13	439445.70	182262.07
14	439445.72	182265.43
15	439445.84	182273.15
16	439454.88	182272.92

Területe: 721.51 m²



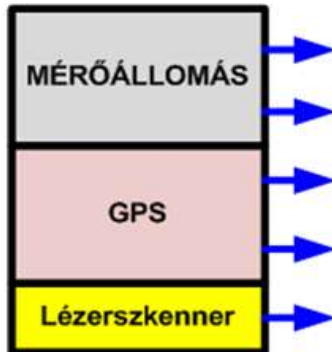
GeoCalc 3.5 – AKG input

FELMÉRÉS



- ▶ GIS adatfájl (**rengeteg formátum**)

vagy



- ▶ Koordináták
- ▶ AMS leíró



GeoCalc 3.5 – AKG leíró adatok feltöltése

Agár-Környezetgazdálkodási Támogatás

Fejlesztés: Iródrép - AKG igazgatók - T_79P

GIS adatforrás alapján: 0:gd01ymla/wq/L/uro
 Patrónus adatok alapján:

Leíró adatok

UID	5
ID	0
IDS	
HRISZ	640
AKG_SORSZAM	
AKG_BLOK	A3-06/79-0-06
AKG_RISZ	25996
AKG_CELPRG	a) aa)
AKG_FOLDH	Polgárműi Állás
AKG_KIVETT	
AKG_ID	5
AKG_BLOKOP	0
AKG_CELPRGSOVEG	Integrált színtérkép
AKG_BLOKOPONT	0
GIS_AREA	721,510713000084
GIS_LENGTH	124,764778113943

Méret: válogó neve:
Kís. Pict:
Mérés ideje:
30.03.03
Mérésre használt mérőeszköz:
HyperStation
Helység:
Székhelynév:

Y: 439402,84 X: 182244,47



GeoCalc 3.5 – AKG jegyzőkönyv készítése

- ▶ Az aktuális megjelenítése
- ▶ Az összes kijelölt terület jegyzőkönyvének generálása automatikusan

Eredmény:

- ▶ Jegyzőkönyv PDF formátumban (vagy nyomtatva)
- ▶ SHP állományok a területről (parcella, pontok)



...és végezetül

GeoCalc 3 terméktámogatás vége:

2010.október 1.

