



---

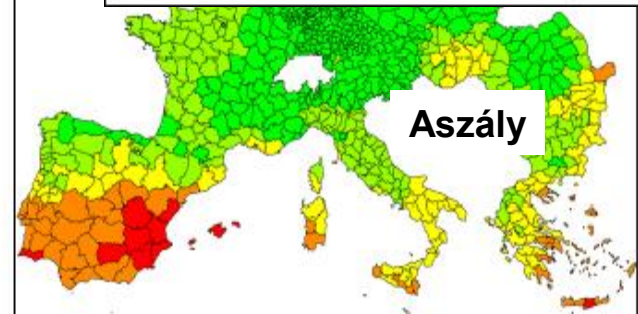
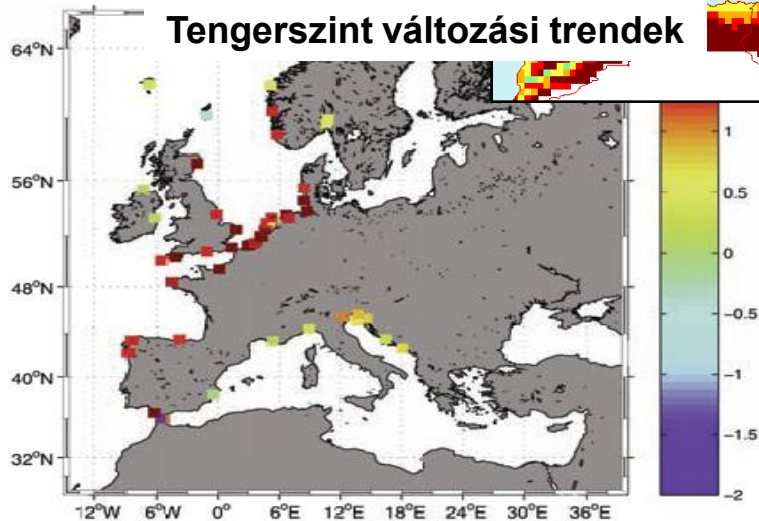
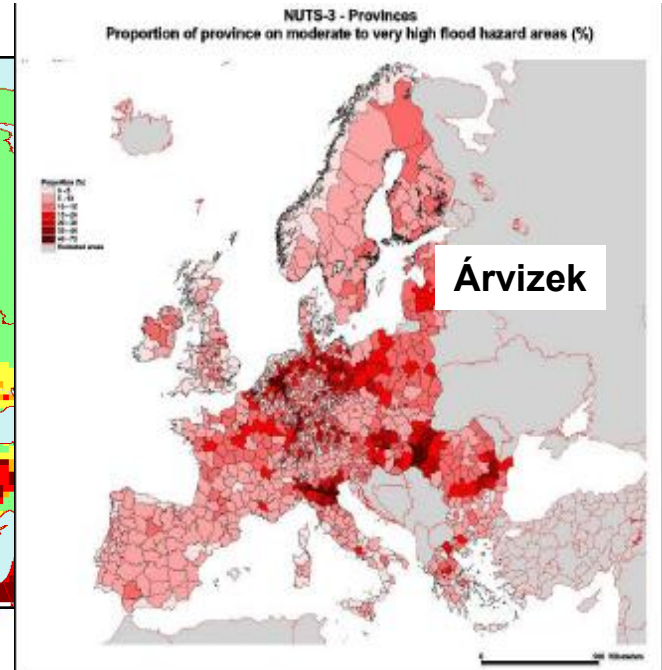
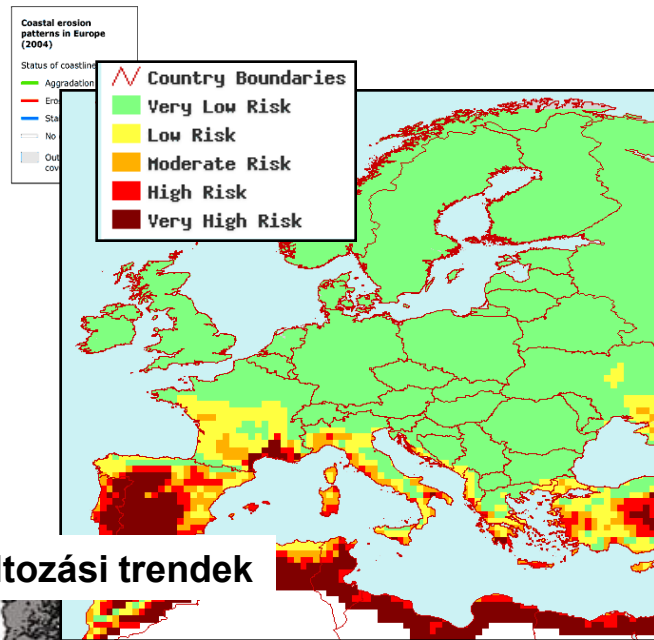
# **Az INSPIRE direktíva bevezetésének jelenlegi helyzete Magyarországon**

**Bozó Pál - Mikus Dezső –  
Dr. Takács András Attila**

**[kif@mail.kvvm.hu](mailto:kif@mail.kvvm.hu)**



# INSPIRE mért szükséges





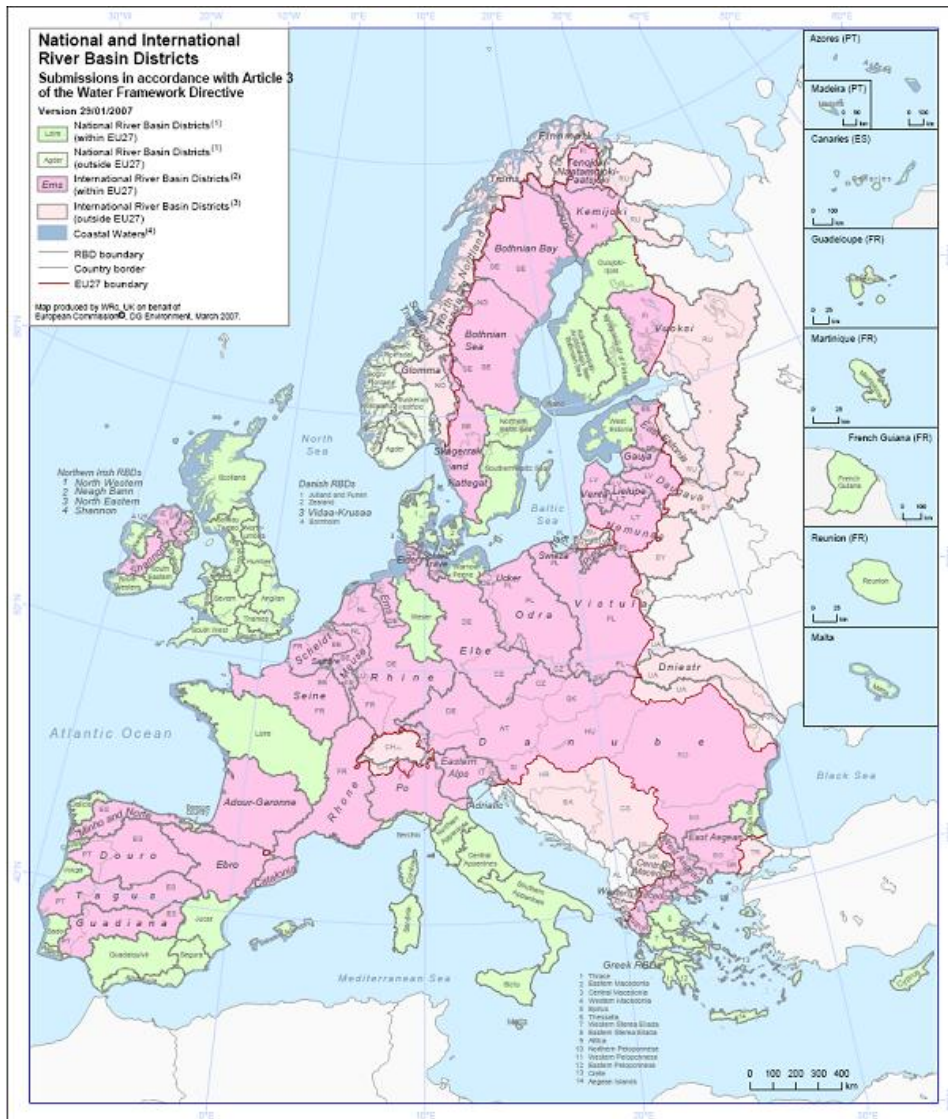
## Válaszok a problémákra

---

- Átfogó politikai szabályozás kialakítása mely lefedi:
  - felszíni, felszín alatti vízminőséget
  - Árvízi elemzést
  - Tengeri és tengerparti területeket
  - Talajt
  - Levegőt
  - stb.
- Megfelelő földrajzi kiterjedés meghatározása pl: vízgyűjtő árvizek és vízminőség esetén
- Alapos ismeretek megszerzése gyors, pontos, könnyen hozzáférhető, Európai, nemzeti és helyi szinten megosztott térinformatikai és környezeti adatok alapján.



# Elgondolkodtató statisztikák



Az Európai vízgyűjtők az EU területének 60%-át lefedik

Európai szintű koordináció elengedhetetlen

Forrás: Marcos & Tsimplis, as quoted in JRC/IES

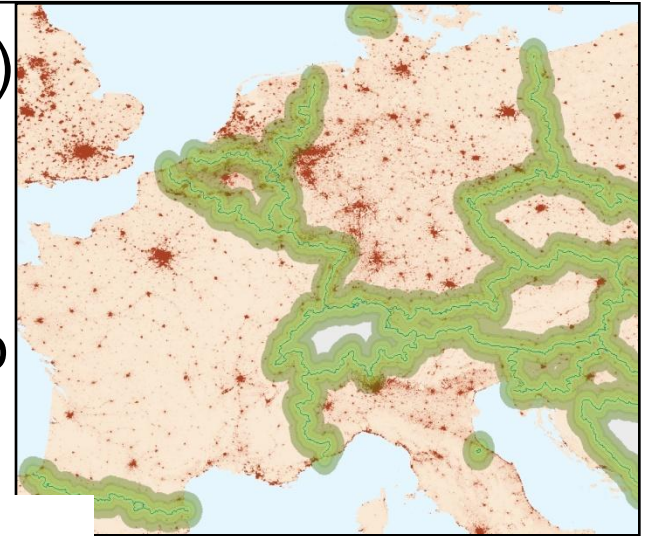




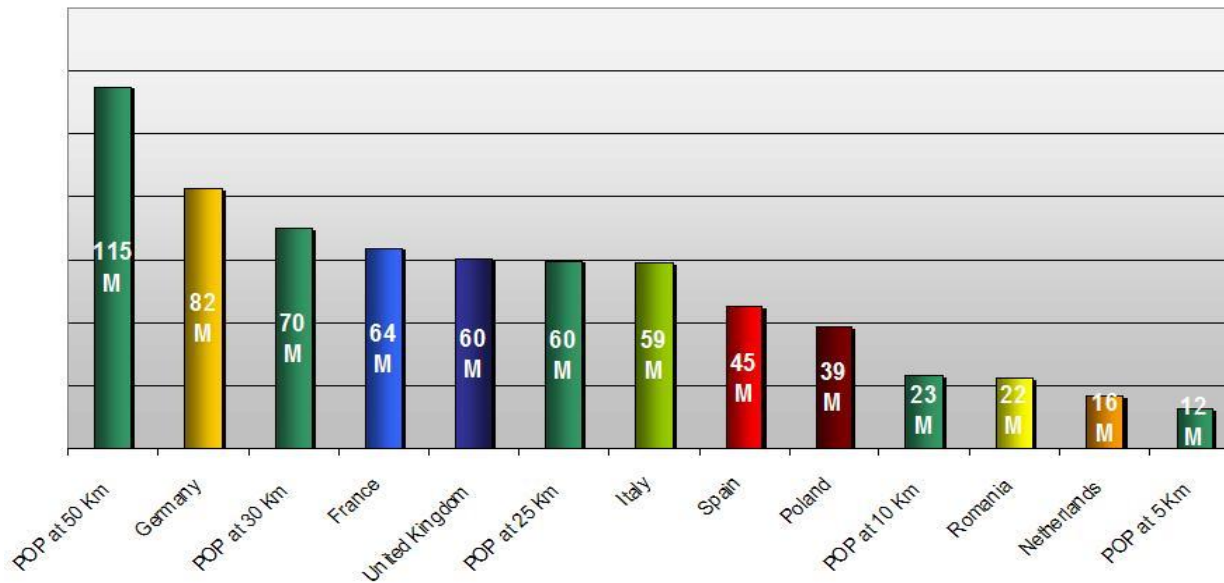
## Elgondolkodtató statisztikák

EU állampolgárok 20%-a (115 millió lakos) országhatártól 50 km-re

~10% (60 millió lakos) 25 km-nél közelebb



Near - boundary population importance





## Környezetvédelmi igények

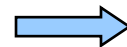
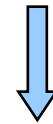
- információ áramlás javítása
- jobb információ – jogi háttér hiánya
- Konceptióváltás: jelentések, ellenőrzések helyett - információ megosztás

## Környezetvédelmi adatok

- 90%-ban helyhez kötöttek
  - Környezeti politika 58 összetevőjéből
- 32 több szektorra vonatkozik  
16 tisztán környezetvédelmi  
10 kapcsolódik más szektorokhoz

## Az Európai helyzet:

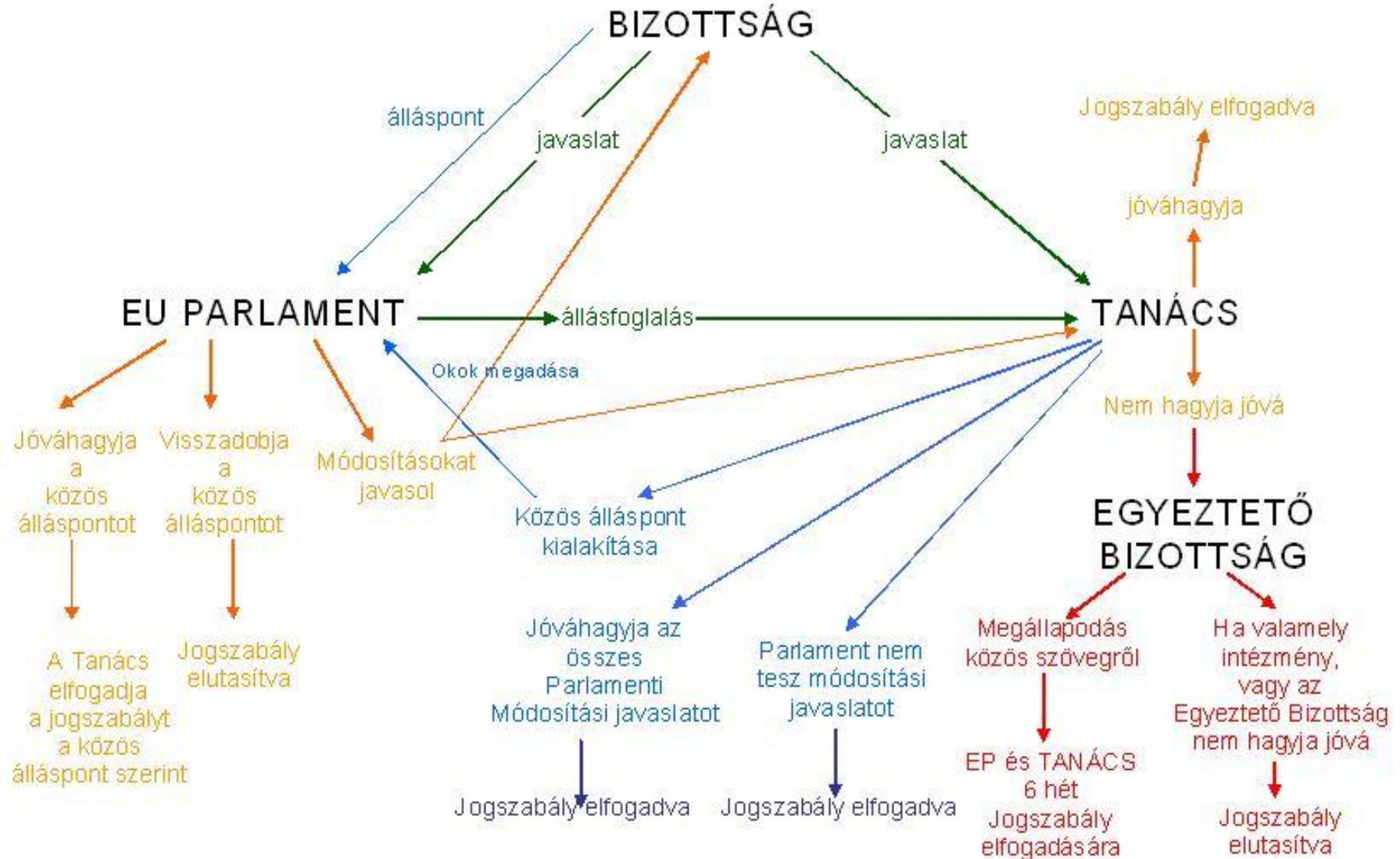
- korlátozások az adatpolitikában
- koordináció hiánya
- szabványok hiánya
- meglévő adatok nem jók: hiányos, redundáns, nem integrálható



A Bizottság javaslata egy Európai téradat infrastruktúra direktíva megalkotására



# Az EU jogalkotás menete





## A folyamat

---

- 2004 Javaslat a direktívára
- 2005 Európai Parlament által elfogadott szöveg
- Tanács politikai megállapodás
  - 2005.06 – bekezdések
  - 2005.07 – bevezető szöveg
  - 2006.01 – közös álláspont
- 2006.02. EP megkapja a Bizottság és a Parlament módosító javaslatait
- 2006.09 Bizottság véleményezi a Tanács közös álláspontjára tett EP módosító javaslatokat
- 2007.01 Egyeztető Bizottság (békéltető testület) által jóváhagyott szöveg (végleges)
- 2007.05.16 – hatályba lépett az INSPIRE direktíva
- 2009.05.16 – hazai kihirdetés





## INSPIRE direktíva általános rendelkezései

---

Az INSPIRE:

- a környezettel kapcsolatos közösségi politikát támogató általános szabályokat fektet le
- a tagállamok által létrehozott és üzemeltetett infrastruktúrára épít
- új adatgyűjtést nem ír elő
- nem befolyásolja a szellemi tulajdonjogokat



## INSPIRE alkotóelemei

---

- I. Metaadat
- II. Téradat készletek és szolgáltatások interoperabilitása
- III. Hálózati szolgáltatások (keresés, betekintés, letöltés, transzformálás, beillesztés)
- IV. Adat és szolgáltatás megosztás (irányvonal)
- V. Megfigyelésekhez és jelentésekhez szükséges intézkedések és koordináció

INSPIRE – keretdirektíva

A technikai részletek a végrehajtási utasításokban lesznek



# INSPIRE végrehajtási utasítások

---

Elkészült végrehajtási utasítások:

Metaadat

Tervezetként megjelent végrehajtási utasítások:

Adatspecifikáció

Hálózati szolgáltatások

Monitoring és jelentés

Adat és szolgáltatásmegosztás



# INSPIRE (általános) Téradat témák

---

## I. Melléklet

1. Koordinátarendszerek
2. Földrajzi rácsrendszerek
3. Földrajzi nevek
4. Közigazgatási egységek
5. Címek
6. Kataszteri parcellák
7. Közlekedési hálózatok
8. Vízrajz
9. Védett helyek

## II. Melléklet

1. Domborzat
2. A felszín borítása
3. Ortofotók
4. Földtan





# INSPIRE (tematikus) Téradat témák

## III. Melléklet

1. Statisztikai egységek
2. Épületek
3. Talaj
4. Földhasználat
5. Emberi egészség és biztonság
6. Közüzemi és közszolgáltatások
7. Környezetvédelmi monitoring létesítmények
8. Termelő és ipari létesítmények
9. Mezőgazdasági és akvakultúra- ágazati létesítmények
10. A népesség eloszlása — demográfia
11. Területgazdálkodási/-korlátozási/-szabályozási övezetek és adatszolgáltató egységek
12. Természeti kockázati zónák
13. Légköri viszonyok
14. Meteorológiai földrajzi jellemzők
15. Oceanográfiai földrajzi jellemzők
16. Tengeri régiók



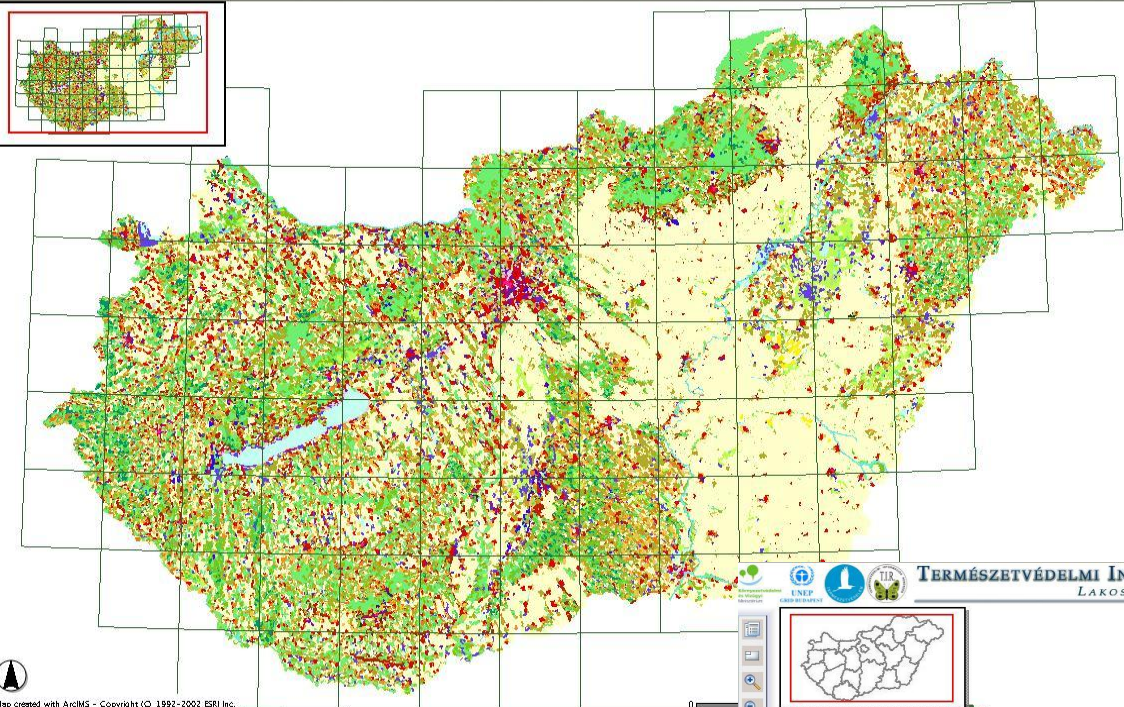
## INSPIRE feladatok

---

- Harmonizációs folyamat
  - Környezetvédelmi Tv. Módosítása
  - Kormányrendelet
    - rögzíti az egyes témák felelős tárcáit
    - a KvVM megbízta a HUNAGI-t hogy működjön közre a különböző EU végrehajtási szabályok véleményezésében, készítsen gazdasági hatástanulmányt ill. a bevezetés költség-haszon elemzését
- Intézményi háttér: a koordinációs Bizottság Kormányzati Informatikai Bizottság albizottságaként jön létre a MeH EKK-ban
- Téradattémák előállítóhoz rendelése
- Részvétel a végrehajtási szabályok kialakításában
- Az adatmegosztás akadályait meg kell próbálni elhárítani

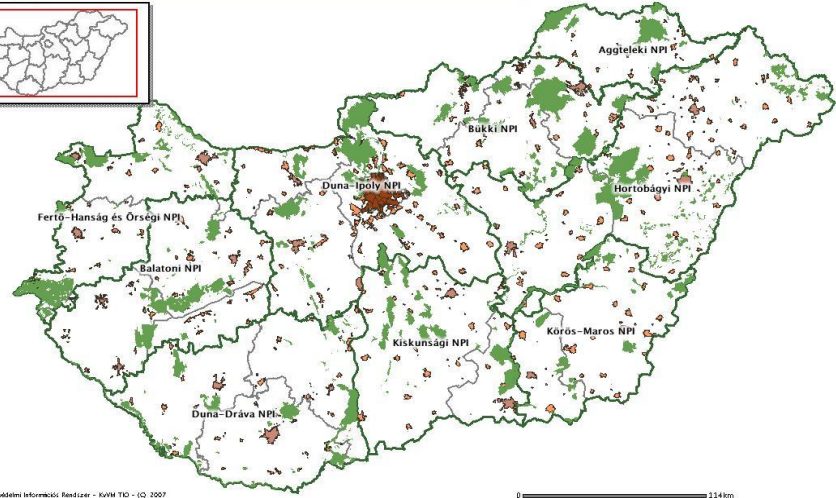
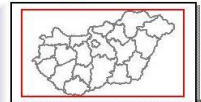


CLC-2000



INSPIRE  
Infrastructure for Spatial Information in Europe

TERMÉSZETVÉDELMI INFORMÁCIÓS RENDSZER  
LAKOSSÁGI TÁJÉKOZTATÓ MODUL



- Rétegek**
- Idegenforgalmi barlang
  - Bemutatóhely
  - Tanúsvény
  - Kőzuttak
  - Védett természeti területek
  - Natura2000
  - Település
  - Nemzeti park igazgatóságok
  - Megye
- Térkép frissítése

## KÖSZÖNJÜK A FIGYELMET!