

# Térinformatika – adatbázisból

# Előzmények

- **GVOP 4.2.2 pályázat**  
Állami támogatás tartalomipari és közcélú tartalomszolgáltatás fejlesztésére
- **UKIG pályázat**  
Közcélú On-line Útinformációs Rendszer megvalósítására

# Elérendő célok 1.

A „Közcélú on-line útinformációs rendszer” projekt célja egy olyan portál létrehozása, mely az Útgazdálkodási és Koordinációs Igazgatóság (UKIG) és felügyeleti körébe tartozó szervezetek, illetve társszervezetek által gyűjtött és feldolgozott, az állami kezelésben lévő utakkal kapcsolatos információkat integrálja és térinformatikai alapokon publikálja.

# Elérendő célok 2.

A portálnak ki kell elégíteni a következő célkitűzéseket:

- Folyamatos on-line információszolgáltatás a lakosság és partnerszervek felé a közlekedést befolyásoló tényezőkről.
- On-line információ bejelentési lehetőség mind a lakosság, mind a jelenleg, az UKIG-gal közvetlen kapcsolatban nem álló társszervek számára.
- Web service alapú kapcsolat a következő rendszerekkel.
  - Jelent – Fogad
  - UTINFORM
  - OKA2000
- Integrálja és publikálja a következő térképek által nyújtott információkat
  - ArcHungary
  - OKA2000/Út réteg
- Támogassa az EU társszervekkel való adatcserét

# Hardver háttér

- 4 db IBM Server xSeries x346
  - 2 \* 3.4GHz Xeon CPU (EM64T)
  - 4 GB ECC DDR2 RAM
  - IBM 36GB Hot-Swap U320 SCSI HDD
  - +1GB Ethernet SX Adapter (InterConnect) -  
/Csak a két adatbázis szerverhez/

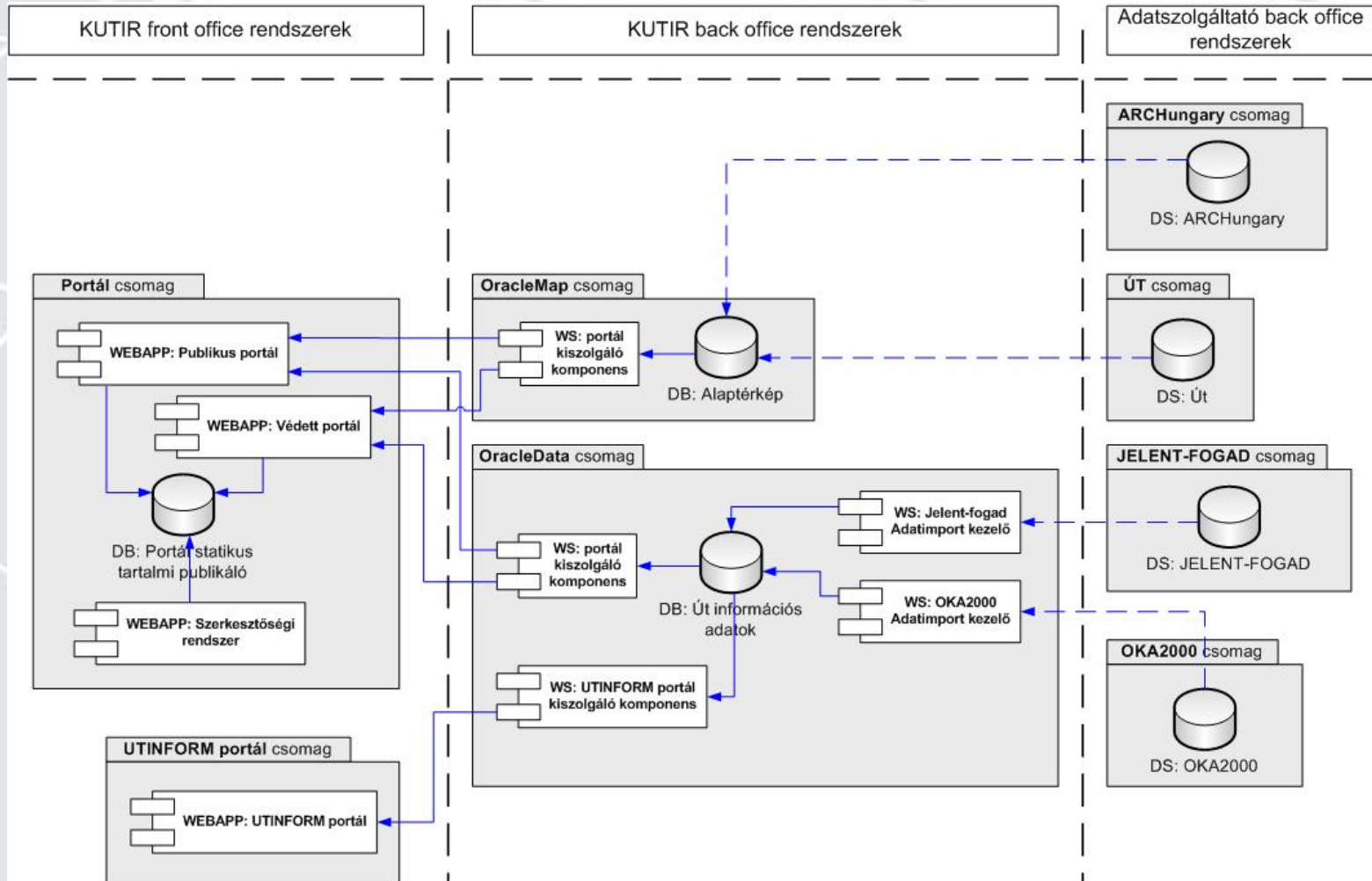
# Szoftver háttér

- Adatbázis szerverek:
  - RedHat Enterprise Linux 4 AS/ES
  - Oracle Database - Enterprise Edition on Linux x86-64 (AMD64-EM64T)
- Alkalmazás szerverek:
  - RedHat Enterprise Linux 4 AS/ES
  - Oracle E-Business Suite
  - Oracle 10G AS (10.1.2.0.2)
  - Mapviewer

# Legfontosabb működési kritériumok

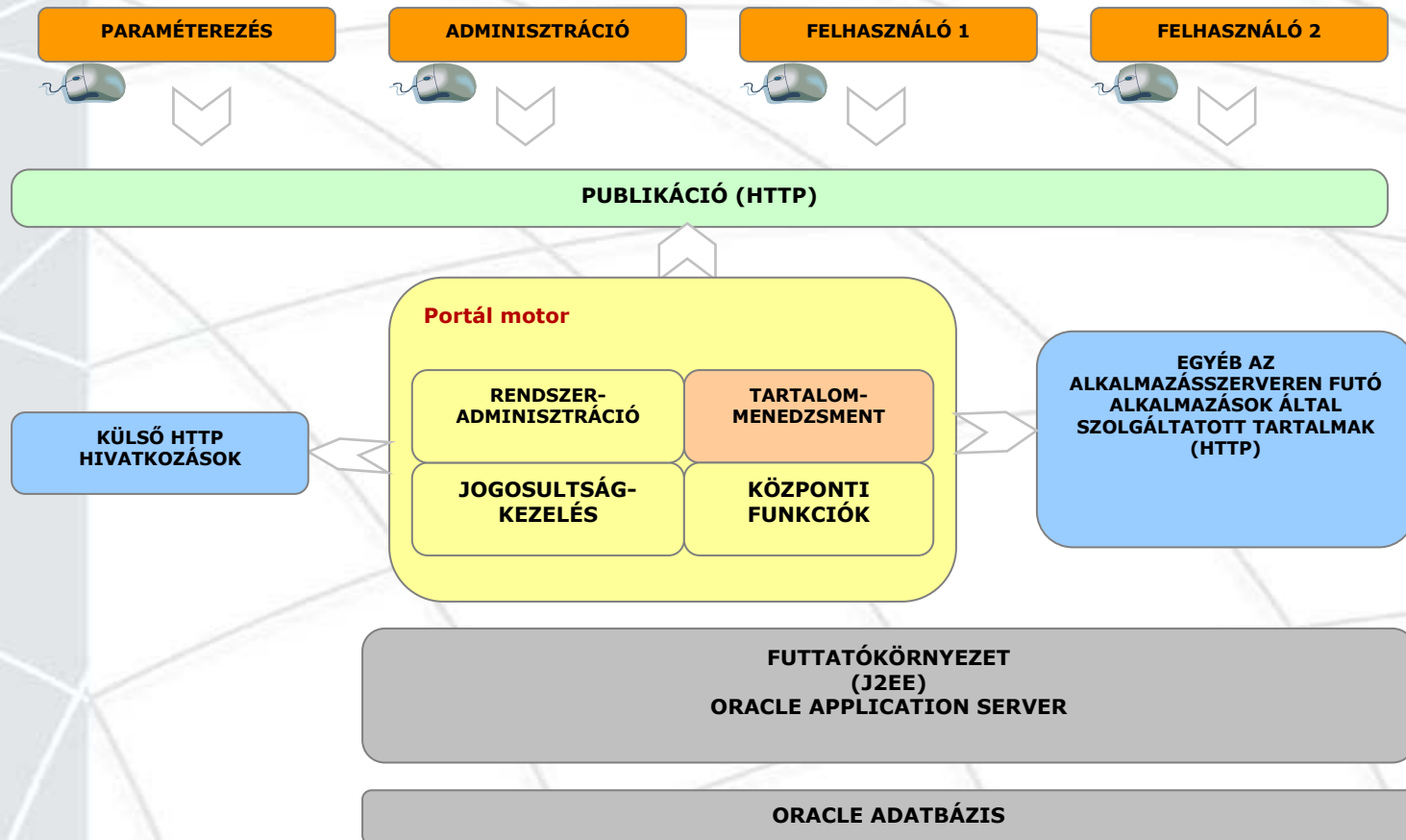
- Böngésző függetlenség
- Méretarányfüggő és dinamikus rétegkezelés
- Dinamikus adatmegjelenítés
- Dinamikus jelmagyarázat kezelés
- Címke kezelés
- Egyszerű, átlátható felhasználói felület
- Egyidejű felhasználói és szakmai adatok publikálása
- EU társszervek felé adatszolgáltatás

# Rendszerkomponensek





# Portál architektúra



# Adatkörök

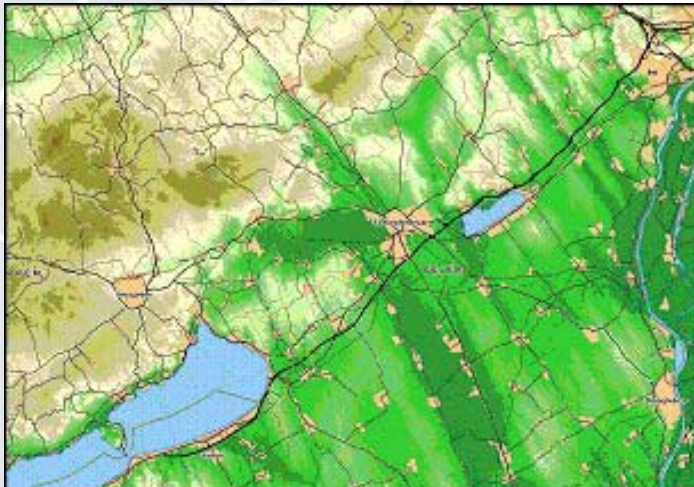
- Térképi adatok
  - ArchHungary
  - OKA2000
  - „Út réteg”
- Alf numerikus adatok
  - OKA2000
  - Jelent – Fogad

# Térképi adatok 1.

- ArcHungary (vektoros)
  - NUTS0, NUTS1, NUTS2, NUTS3, LOC1 (NUTS4), LOC2 (NUTS5) szintű közigazgatási határok (település, kistérség, megye, régiók)
  - Magyarország irányítószám körzetei
  - Budapest kerületei és városrészei
  - Belterület Egyéni országgyűlési választókerületek
  - Közúthálózat (kiváltásra kerül az OKA2000 „Út rétegével”)
  - Vasúthálózat
  - Vízrajz
  - Erdő

# Térképi adatok 2.

- ArcHungary (raszteres)
  - Raszteres háttér-réteggként a térképhez tartozik önálló réteggként a 3 szögmásodperc (90m) felbontású domborzatmodell színátmenetes tematikus térkép (Magyarország határával vágva)
  - Raszteres háttér-réteggként a térképhez tartozik önálló réteggként a Landsat TM hamisszínes úrfelvétel kompozit 3 szögmásodperc (90m) felbontásban (Magyarország határával vágva)
- OKA2000
  - Magyarország teljes úthálózata



# Alfanumerikus adatok

- OKA2000
  - Szakasz jellemzők
  - Forgalmi adatok
  - Baleseti adatok
  - Hidak
  - Kerékpárutak, stb.
- Jelent-Fogad
  - Korlátozások
  - Időjárás
  - Útállapot

# Adatmigráció 1.

Oracle Map Builder

File Edit View Tools Window Help

Connection: oracle.geoview

WEBUKIG2

cx: 682 530,7575 cy: 203 756,9675 scale: 3 324 939

mi 70  
km 60 120

Editor XML Preview

Messages

oracle.geoview

```
DEBUG [oracle.sdovis.VectorRenderer] time to label theme VIZRAJZ with 225 styled features: 0ms
DEBUG [oracle.sdovis.VectorRenderer] time to label theme UKIG_UT with 0 styled features: 0ms
DEBUG [oracle.sdovis.VectorRenderer] time to label theme UKIG_UT_FO with 1754 styled features: 47ms
DEBUG [oracle.sdovis.VectorRenderer] time to label theme VASUT with 0 styled features: 0ms
INFO [oracle.sdovis.DBMapMaker] **** time spent on rendering: 985ms
```

Show Data

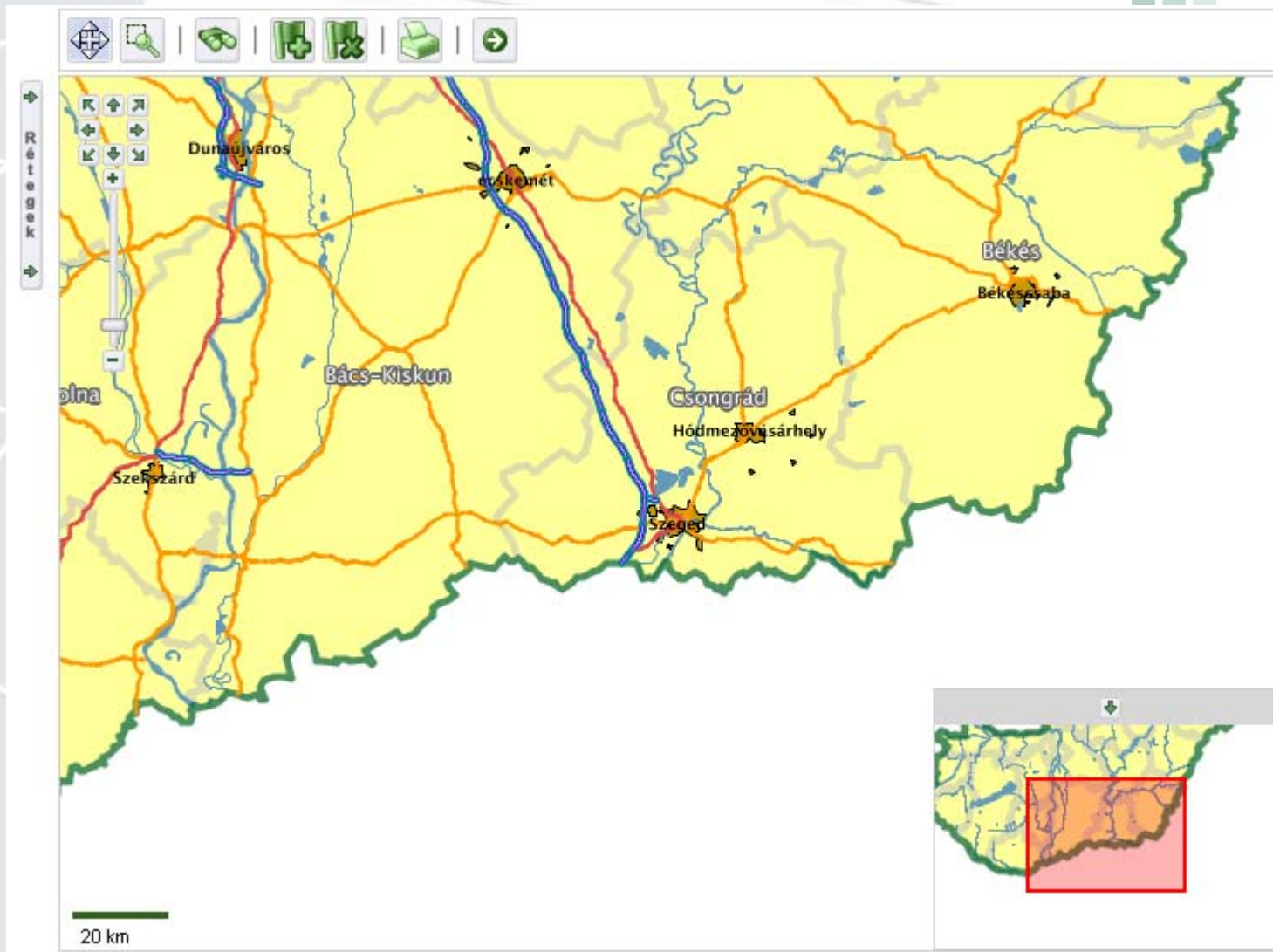
MapViewer Scale (per screen inch): 84 453,44 Ratio Scale: 1:3 324 939

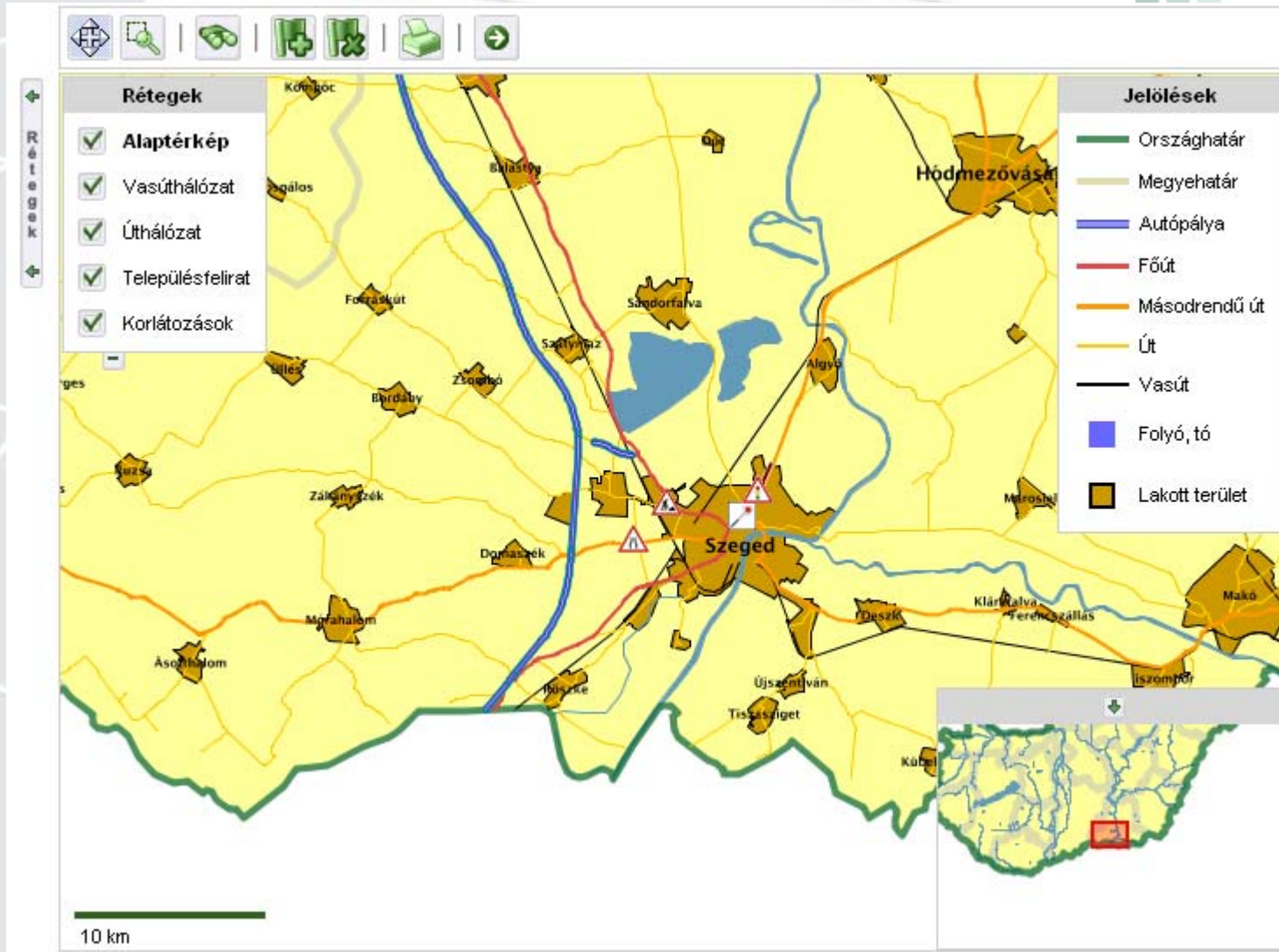
# Adatmigráció 2.

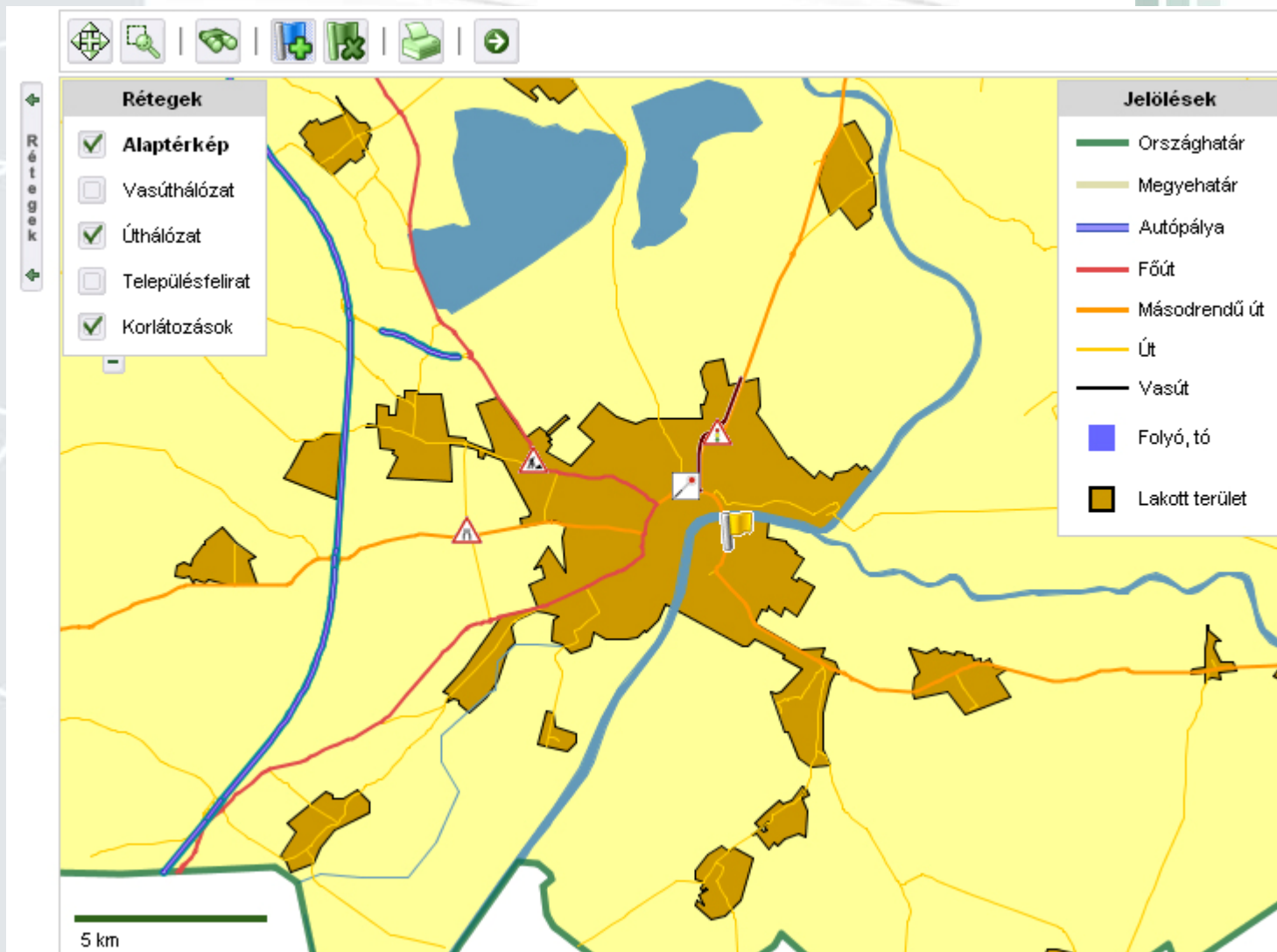
- OKA2000
  - DBF import
    - Legalább évente egyszer
    - Teljes adatbázis csere
  - SHP
    - Változásonként
    - Teljes adatbázis csere
- Jelent-Fogad
  - XML
    - Legalább 3 óránként
    - Változás kezeléssel












### Lakossági bejelentés





Helyszín | Probléma | Időjárás

Megye  Település

Út száma  

Kezdő szelvény száma (km)  Kezdő szelvény szám (méter)

Záró szelvény száma (km)  Záró szelvény szám (méter)


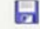


   

---

Helyszín | Probléma | Időjárás

Probléma típusa  Probléma mértéke

Probléma szöveges ismertetése

---

Helyszín | Probléma | Időjárás





Burkolat állapota  Látási viszony

Szélirány  Szél erősség

Hőmérséklet  Páratartalom

Légnyomás  Hóvastagság

Hófűvés  Járhatatlan út




   



### Közlekedési viszonyok keresése

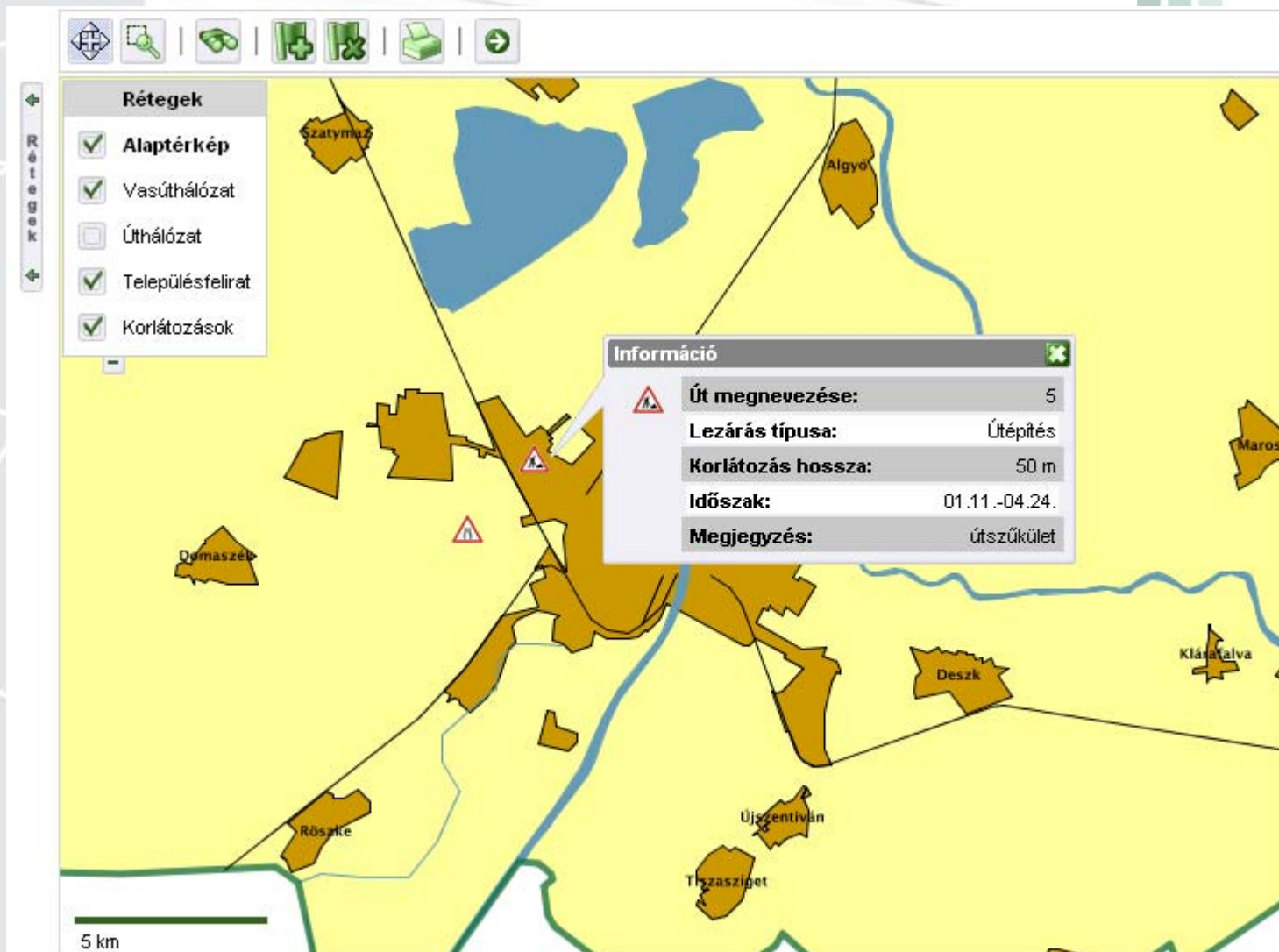
Keresés

Megye  Település

Út száma  Probléma típusa

| Útszám | Szelvényszám | Típus | Forrás | Részletek   |
|--------|--------------|-------|--------|---|
|        |              |       |        |  |
|        |              |       |        |  |
|        |              |       |        |   |
|        |              |       |        |   |
|        |              |       |        |   |
|        |              |       |        |   |
|        |              |       |        |   |
|        |              |       |        |   |
|        |              |       |        |   |



Köszönöm megtisztelő  
figyelmüket!