



Helyfüggő térképi szolgáltatások

Prajczer Tamás
prajczer@geox.hu



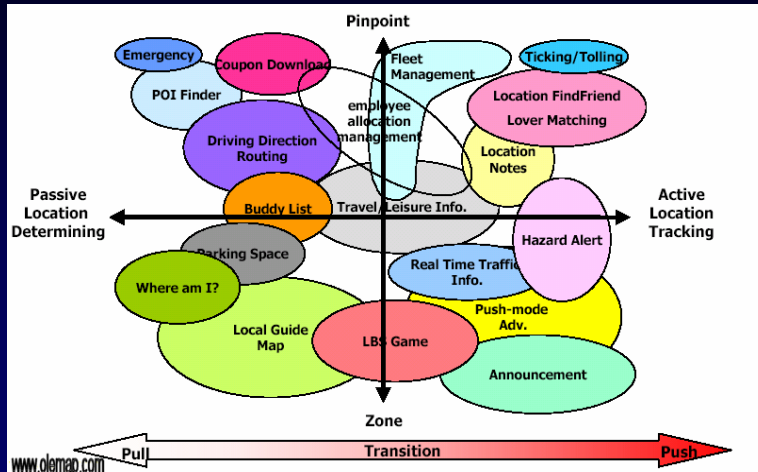
Helyfüggő szolgáltatások

Helymeghatározás
GPS \Leftrightarrow GSM

Kommunikáció
GSM



LBS alkalmazások



© GeoX, 2003

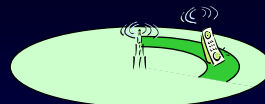
www.geox.hu



Cella ID + TA



Cella ID



Cella ID + TA



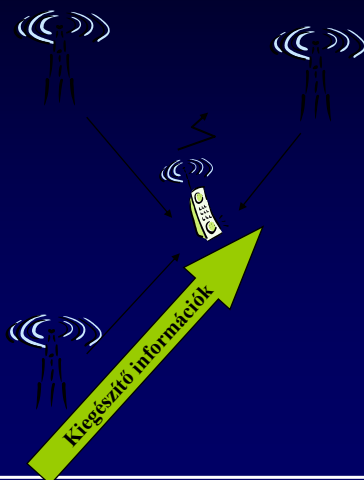
Cella ID + TA
+ kiegészítő információk

© GeoX, 2003

www.geox.hu



Enhanced Observed Time Difference



© GeoX, 2003

www.geox.hu



Pozícionálási technológiák, pontosság

| | GPS | Cell ID | Cell ID + TA | E-OTD | A-GPS |
|----------|--------|--------------|---|----------|----------|
| Város | 5-15 m | 200 m – 2 km | nem tér el a Cell ID alapú helymeghatározás pontosságától | 50-150 m | 10-100 m |
| Külváros | 5-15 m | 5 km | | 50-150 m | 10-100 m |
| Vidék | 5-15 m | 15 km | | 50-150 m | 10-100 m |
| Indoor | – | 10-50 m | | Jó | Változó |

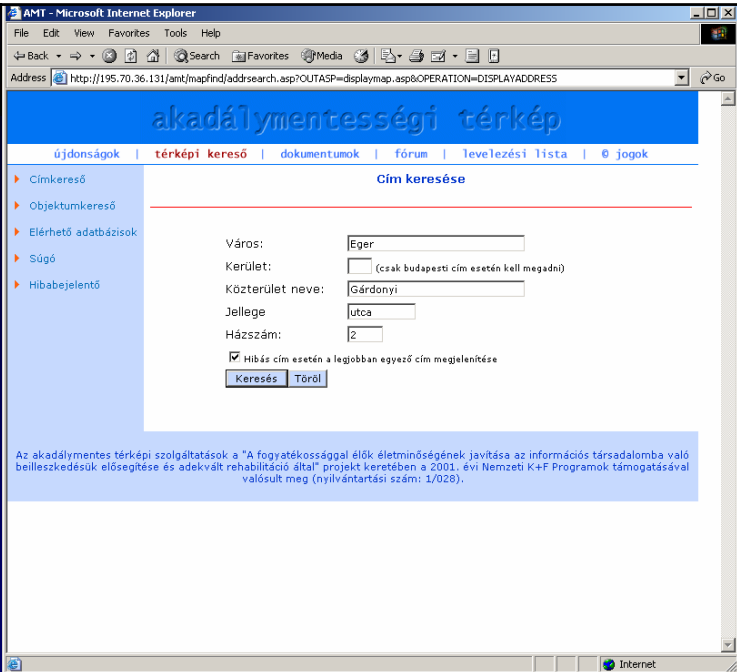
© GeoX, 2003

www.geox.hu



Az AMT szolgáltatások a mozgásszervi fogyatékosokkal élők számára olyan információs platform, amely minden érintett számára ingyenesen **elérhető**.

A szolgáltatás mögött álló térképek és adatbázisok folyamatosan, és az **érintettek által ellenőrzött módon fejlődnek** azáltal, hogy a szolgáltatás lehetőséget biztosít arra, hogy a legilletékesebbek – maguk a fogyatékosokkal élők (is) – végezhetik az információk bevitelét és frissítését.



AMT - Microsoft Internet Explorer

File Edit View Favorites Tools Help

Address <http://195.70.36.131/amt/mapfind/addresssearch.asp?OUTASP=displaymap.asp&OPERATION=DISPLAYADRESS> Go

akadálymentességi térkép

újdságok | **térképi kereső** | dokumentumok | fórum | levelezési lista | © jogok

- Címkereső
- Objektumkereső
- Elérhető adatbázisok
- Súgó
- Hibabejelentő

Cím keresése

Város:

Kerület: (csak budapesti cím esetén kell megadni)

Községi név:

Jellege:

Házzszám:

Hibás cím esetén a legjobban egyező cím megjelenítése

Az akadálymentes térképi szolgáltatások a "A fogyatékosokkal élők életminőségének javítása az információs társadalomba való beilleszkedésük elősegítése és adekvált rehabilitáció által" projekt keretében a 2001. évi Nemzeti K+F Programok támogatásával valósult meg (nyilvántartási szám: 1/028).

© GeoX, 2003

www.geox.hu

AMT - Microsoft Internet Explorer

File Edit View Favorites Tools Help

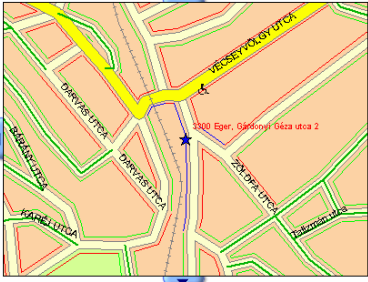
Address <http://195.70.36.131/amt/mapfind/displaymap.asp?DISPLAYADDRESS=true&ADDRPCDE=3300&ADRCITY=Eger&ADDRADDRESS=G%2E1>

akadálymentességi térkép

újdságok | **térképi kereső** | dokumentumok | fórum | levelezési lista | jogok

- Cimkereső
 - Kattintson a címre a pozíció térképen való megjelenítéséhez
 - Eger, Gárdonyi Géza utca 2
- Objektumkereső
- Elérhető adatbázisok
- Súgó
- Hibabejelentő

Jelmagyarázat

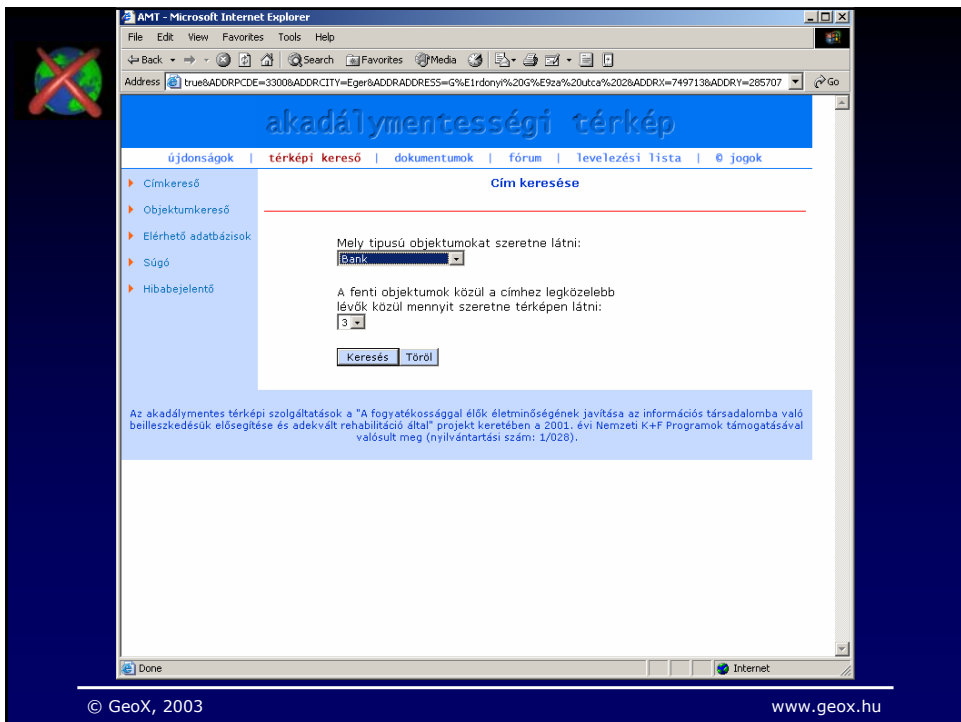


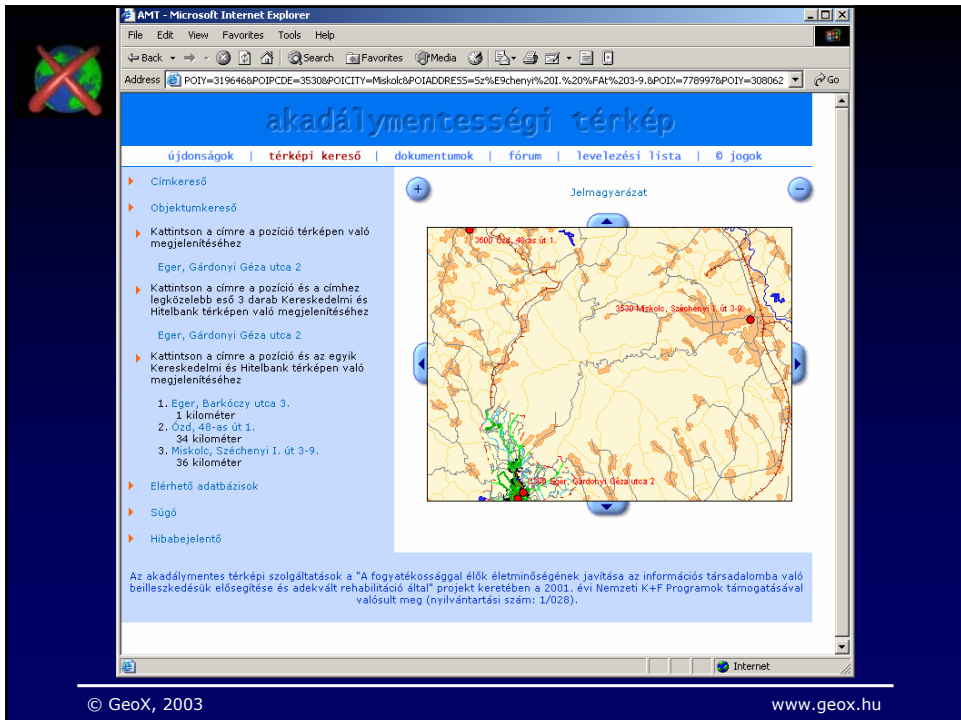
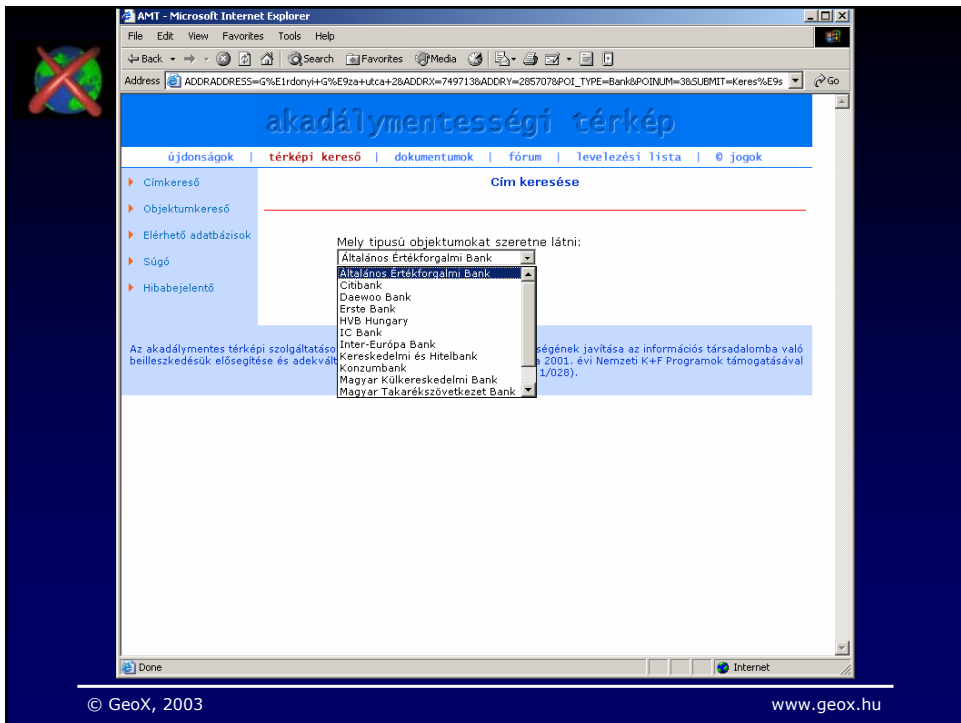
Az akadálymentes térképi szolgáltatások a "A fogyatékossgal élők életminőségének javítása az információs társadalomba való beilleszkedésük elősegítése és adekvált rehabilitáció által" projekt keretében a 2001. évi Nemzeti K+F Programok támogatásával valósult meg (nyilvántartási szám: 1/026).

© GeoX, 2003 www.geox.hu



© GeoX, 2003 www.geox.hu





AMT - Microsoft Internet Explorer

File Edit View Favorites Tools Help

Address 427588?POI=319646&POI_CDE=35308&POI_CITY=Miskolc&POI_ADDRESS=Szechenyi%20I.%20ut%203-9.&POI=7789978&POI=308062 Go

akadálymentességi térkép

[újtonságok](#) | [térképi kereső](#) | [fórum](#) | [levelezési lista](#) | [jogok](#)

Cimkereső

▶ Objektumkereső

▶ Kattintson a címre a pozíció térképen való megjelenítéséhez

Eger, Gárdonyi Géza utca 2

▶ Kattintson a címre a pozíció és a címhez legközelebb eső 3 darab Kereskedelmi és Hitelbank térképen való megjelenítéséhez

Eger, Gárdonyi Géza utca 2

▶ Kattintson a címre a pozíció és az egyik Kereskedelmi és Hitelbank térképen való megjelenítéséhez

1. Eger, Barkóczy utca 3.
1 kilométer
2. Ózd, 48-as út 1.
34 kilométer
3. Miskolc, Széchenyi I. út 3-9.
36 kilométer

▶ Elérhető adatbázisok

▶ Súgó

▶ Hibabejelentő

Jelmagyarázat

Az akadálymentes térképi szolgáltatások a "A fogyatékossgal élők életminőségének javítása az információs társadalomba való beilleszkedésük elősegítése és adekvált rehabilitáció által" projekt keretében a 2001. évi Nemzeti K+F Programok támogatásával valósult meg (nyilvántartási szám: 1/028).

Internet

© GeoX, 2003

www.geox.hu

AMT - Microsoft Internet Explorer

File Edit View Favorites Tools Help

Address Miskolc&POIADDRESS=Szechenyi%20I.%20ut%203-9.&POI=7789978&POI=308062 Go

akadálymentességi térkép

[fórum](#) | [levelezési lista](#) | [jogok](#)

★ A keresett cím

● A keresett objektum(ok)

♿ Hangjelzés + zebra + kiépített átkelőhely

♿ Zebra + kiépített átkelőhely

♿ Kiépített átkelőhely

♿ Autókihajtó

● Egyéb

— Járda akadálytal

— Rossz járda

— Nincs járda

— Jó járda

— Építés alatt

— Meredek utcaszakasz

— Rossz úttest

megjelenítéséhez

1. Eger, Barkóczy utca 3.
1 kilométer
2. Ózd, 48-as út 1.
34 kilométer
3. Miskolc, Széchenyi I. út 3-9.
36 kilométer

▶ Elérhető adatbázisok

▶ Súgó

▶ Hibabejelentő

Jelmagyarázat

Az akadálymentes térképi szolgáltatások a "A fogyatékossgal élők életminőségének javítása az információs társadalomba való beilleszkedésük elősegítése és adekvált rehabilitáció által" projekt keretében a 2001. évi Nemzeti K+F Programok támogatásával valósult meg (nyilvántartási szám: 1/028).

Internet

© GeoX, 2003

www.geox.hu

AMT - Microsoft Internet Explorer

File Edit View Favorites Tools Help

Address true&ADDRPCDE=3300&ADDR.CITY=Eger&ADDRESS=0%&E1rdonyi%20G%20E92a%20utca%202&ADDRX=749713&ADDY=285707 Go

akadálymentességi térkép

[újdságok](#) | [térképi kereső](#) | [dokumentumok](#) | [fórum](#) | [levelezési lista](#) | [jogok](#)

- Cimkereső
- Objektumkereső
- Elérhető adatbázisok
- Súgó
- Hibabejelentő
- Kattintson a címre a pozíció térképen való megjelenítéséhez
Eger, Gárdonyi Géza utca 2
- Válasszon az alábbi hibafajták közül, majd kattintson a térképre a hiba helyén

Jelmagyarázat

Az akadálymentes térképi szolgáltatások a "A fogyatékossgal élők életminőségének javítása az információs társadalomba való beilleszkedésük elősegítése és adekvált rehabilitáció által" projekt keretében a 2001. évi Nemzeti K+F Programok támogatásával valósult meg (nyilvántartási szám: 1/028).

© GeoX, 2003 www.geox.hu

AMT - Microsoft Internet Explorer

File Edit View Favorites Tools Help

Address <http://195.70.36.131/amt/mapfind/selector.asp?ERRORTYPE=streeetype&SCREENX=3296&SCREENY=109> Go

akadálymentességi térkép

[újdságok](#) | [térképi kereső](#) | [dokumentumok](#) | [fórum](#) | [levelezési lista](#) | [jogok](#)

- Cimkereső
- Objektumkereső
- Elérhető adatbázisok
- Súgó
- Hibabejelentő

Hibatípus kiválasztása

Hibatípus:

Utcaszakasz: Rosszul, vagy nem ábrázolt utcaszakasz
 Utcaszakasz: Meredek utcaszakasz
 Járda: Építés alatt
 Járda: Jó járda
 Járda: Rossz járda

Az akadálymentes térképi szolgáltatások a "A fogyatékossgal élők életminőségének javítása az információs társadalomba való beilleszkedésük elősegítése és adekvált rehabilitáció által" projekt keretében a 2001. évi Nemzeti K+F Programok támogatásával valósult meg (nyilvántartási szám: 1/028).

© GeoX, 2003 www.geox.hu

© GeoX, 2003 www.geox.hu

Lekérdezés sms segítségével

Cím megadása
„aoi.!ATM.Bp.3.Fo.ter.1”

Település megadása
„aoi.!ATM.Bp3”

GPS koordináta
„aoi.!ATM”

Válasz sms
*„RAF 1032 Budapest Vorosvari ut 98 OTP 1031 Budapest
Monostori ut 3 IEB 1031 Budapest Vizimolmar utca 2”*

© GeoX, 2003 www.geox.hu



Adatfeltöltés sms segítségével

Objektum feltöltése

- Cím megadása
 - „aoi.*.Bank,KHB.Bp.10.Jozsef.utca.2”
- GPS koordináta
 - „aoi.*.Bank,KHB”

Útcaszakasz feltöltése

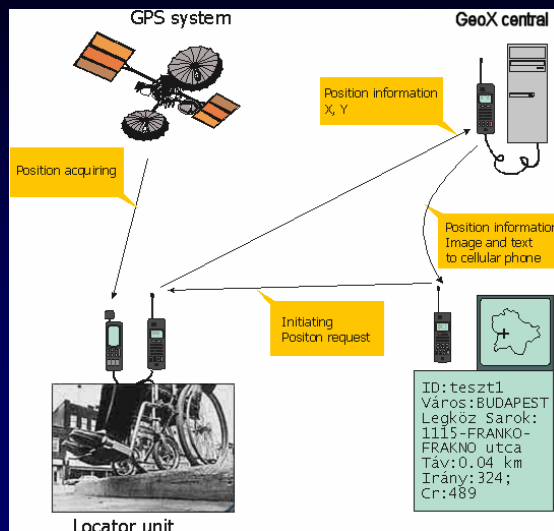
- meredek útcaszakasz
 - „aoi.#.B.Bp.10.Klapka.utca.3”
- rossz járda
 - „aoi.#.E.Bp.3.Szent.utca.6”

Átkelőhelyek feltöltése

- zebra és kiépített átkelőhely található
 - „aoi.@.B.Bp.10.Kovacs.utca.3”

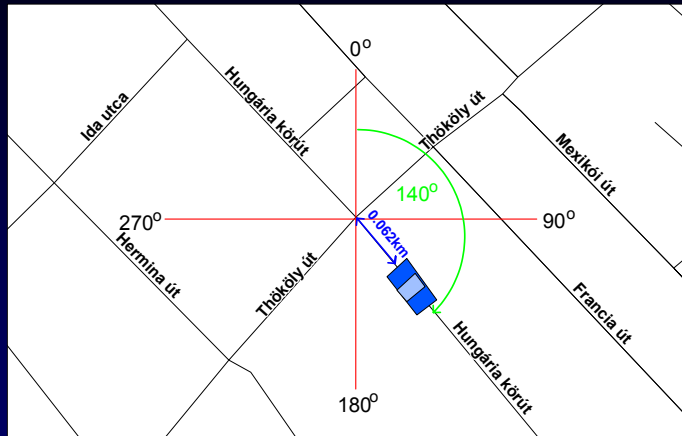


GPSMS





Legközelebbi sarok



Pozíció: E019.09955°, N47.51102°

ID:GEOX Település:BUDAPEST legközelebbi sarok: Thököly út, Hungária körút Táv.:0.062 km Irány:140

© GeoX, 2003

www.geox.hu



Extra modul (EGPS)

Belső

- GPS modul
- GSM modul
- vezérlőegység
- akkumulátor

Lekérdezés indítása

- SMS
- helyi (button)



© GeoX, 2003

www.geox.hu



Kábelvezérlő (KGPS)

Belső

- vezérlőegység

Külső

- GPS (Garmin)
- GSM phone (Siemens, Ericsson)

Lekérdezés indítása

- SMS
- helyi



Waypoint feltöltés



Telefon modul (TGPS)

Belső

- GSM telefon
- GPS modul
- vezérlőegység

Külső

- energiaellátás

Lekérdezés indítása

- SMS





www.geox.hu/amt

Az akadálymentes térképi szolgáltatások a "A fogyatékossgal élők életminőségének javítása az információs társadalomba való beilleszkedésük elősegítése és adekvált rehabilitáció által" projekt keretében a 2001. évi Nemzeti K+F Programok támogatásával valósult meg (nyilvántartási szám: 1/028).