

Térinformatikai megoldás a terepi adatgyűjtéstől a hálózatos adatszolgáltatásig

Csutorás Balázs - Domokos György – Kiss András
ESRI Magyarország Kft.

Az előadás összefoglalja az ESRI térinformatikai szoftvercsaládjában megjelent legfontosabb újdonságokat.

Térképezés és GIS, mobil eszközökön

Az ArcPad az ESRI-től egy mobil térképező szoftver a GIS számára. Az ArcPad-del mobil eszközökön szerkeszthetjük a shapefájlokat, miközben kapcsolatot létesíthetünk adatbázisokkal, eszközünket összeköthetjük GPS vevővel, vagy akár ArcIMS rétegeket is megjeleníthetünk, mindezt kint a terepen! Így gyorsan gyűjthetünk adatokat, illetve frissíthetjük a térképi állományainkat, miközben biztosítjuk adataink érvényességét is.

Az ArcPad 6 funkciói:

- Meglévő vektoros és raszteres adatok megjelenítése
- IMS rétegek hozzáadása, vezeték nélküli technológia
- Térképi nézethez kapcsolódó eszközök, például: kicsinyítés, nagyítás, eltolás, definiált nézet, GPS pozícióra állás
- Elemek attribútumainak lekérdezése, hiperlinkek megjelenítése, elemek keresése
- Távolság, terület levétele
- GPS navigáció
- Adatok szerkesztése, új shapefájl létrehozása, az egér, a mutatóeszköz, vagy a GPS segítségével
- Kompatibilitás az ArcView 3.x-el és az ArcGIS-el is

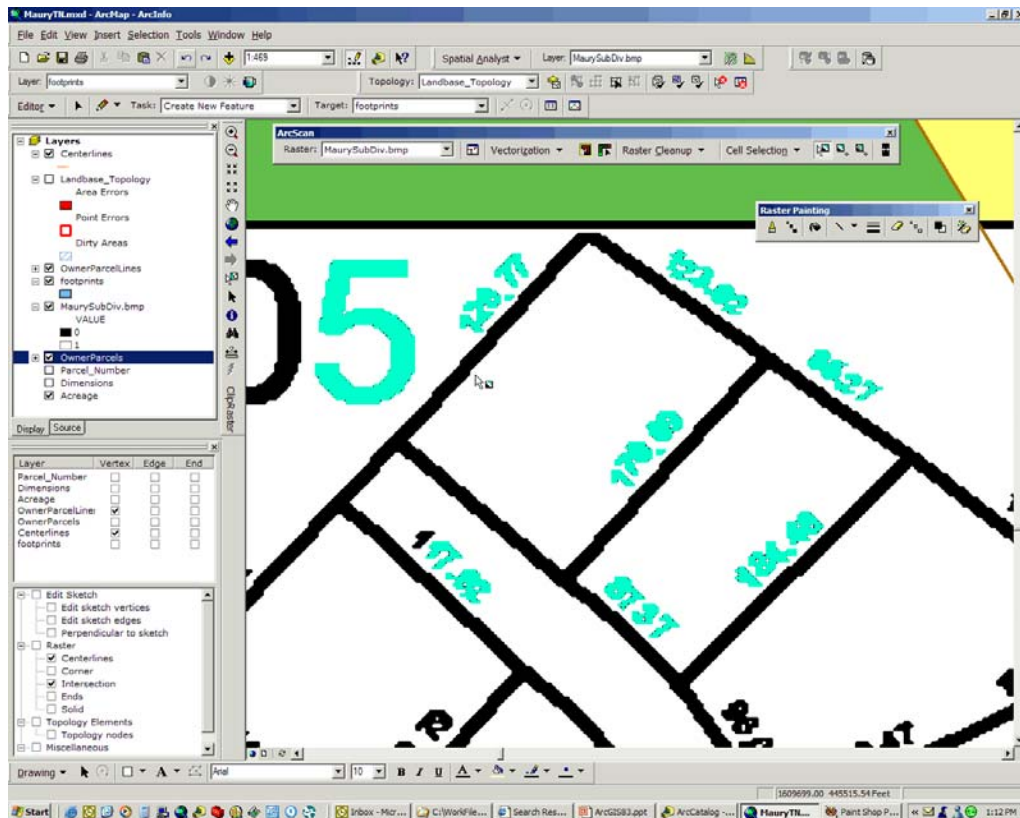


Az ArcPad 6.0.1 új funkciói:

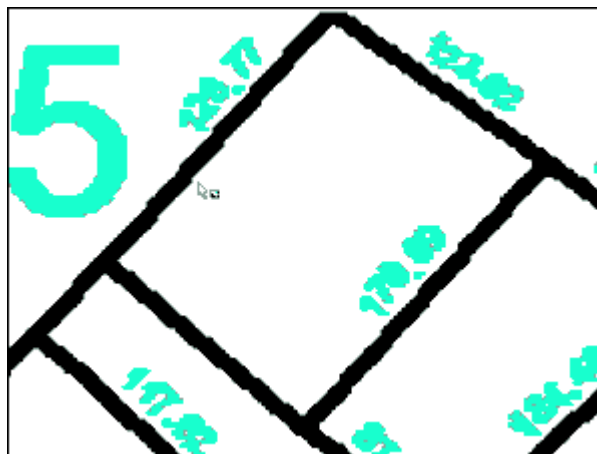
- **Térképforgatás:** A térképforgatás funkció lehetővé teszi, hogy a térképet mindig északi irányba forgatva jelenítsük meg. Ez a funkció főként a navigációs alkalmazások, illetve az adagyűjtések során játszhat fontos szerepet.
- **Localizáció:** [ArcPad 6.0.1 magyarul](#), az ArcPad felhasználói felülete több nyelven is elérhető. Az ArcPad 6.0.1 jelenleg a következő nyelveket támogatja: Bolgár, egyszerű Kínai, Cseh, Dán, Francia, Koreai, Magyar, Japán, Norvég, Spanyol, és Ukrán. További nyelvek is elérhetők lesznek a későbbiek során.
- **Szimbólumok:** Az ArcPad 6.0.1 javított szimbólum-megjelenítéssel rendelkezik, ilyen például a pont szimbólum forgatása, a 8-bites, a 24-bites, és az átlátszó PNG képek támogatása.

ArcScan for ArcGIS

Az ArcScan for ArcGIS egy a raszter-vektor konverziót támogató bővítménye az ArcGIS-nek (ArcInfo, ArcEditor, és ArcView). Az ArcScan for ArcGIS olyan könnyen használható kifejlesztett eszközöket tartalmaz, melyekkel a raszter-vektor konverzió könnyen és gyorsan elvégezhető. A bővítmény segítségével - a raszteres adat feldolgozásakor - közvetlenül készíthetünk vonalas és/vagy poligonos rétegeket. Az ArcScan az interaktív megoldás mellett támogatja a "kötegelt" vektorizálást is, melynek során a kijelölt területek, vagy akár az egész kép is feldolgozható. Az ArcScan teljesen beépül az ArcMap szerkesztési funkciói közé.

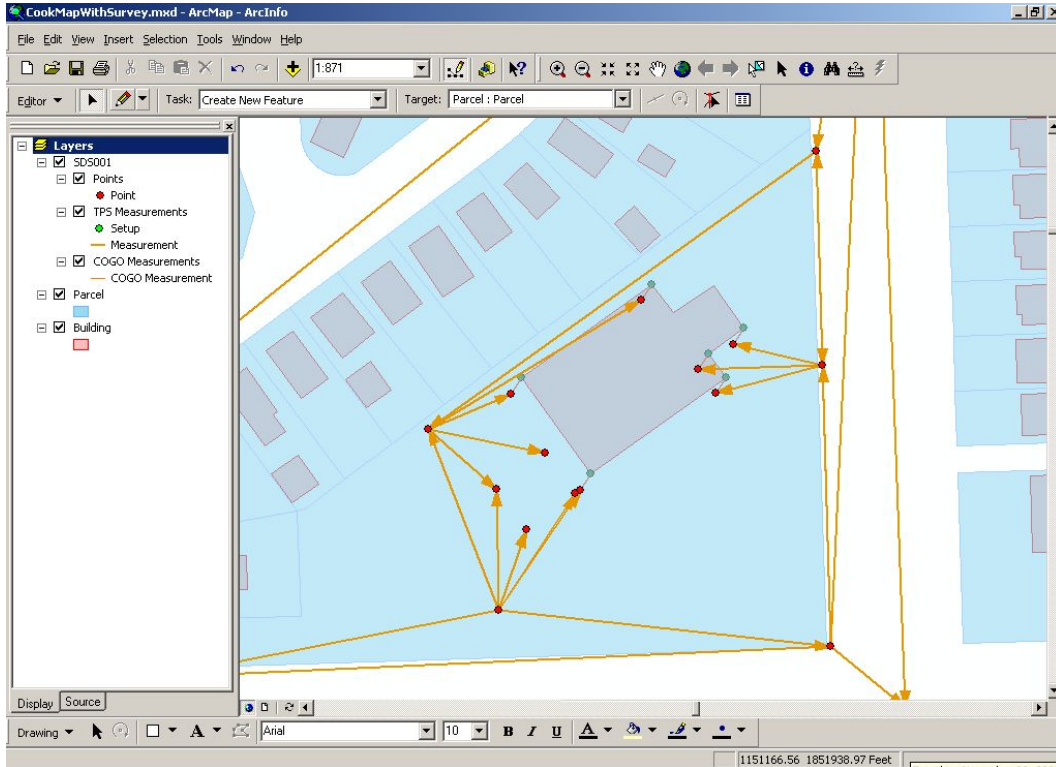


Olyan egyszerű raszteres adatkezelési funkciók érhetőek el az ArcScan segítségével, melyekkel előkészíthetjük a "kötegelt" vektorizálást, ezzel elkerülve a hosszúságú utófeldolgozási műveleteket. Az ArcScan for ArcGIS segítségével készített vonalas és/vagy poligonos rétegek mind shapefájlok, mind geodatabázis-elemosztályok lehetnek.

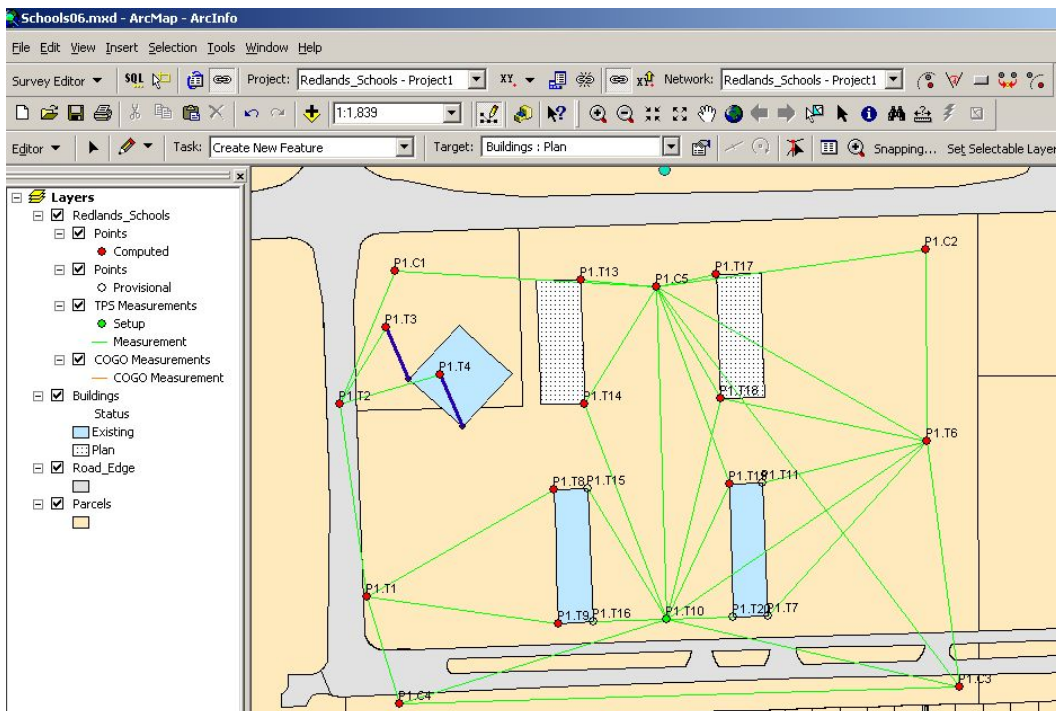


ArcGIS Survey Analyst

Az ArcGIS Survey Analyst egy olyan bővítménye az ArcGIS Desktop-nak (ArcView, ArcEditor, és ArcInfo), amely lehetővé teszi különböző - például geodéziai - mérnöki feladatok elvégzését. A feladatainkat egy geodátbázisban tárolhatjuk, miközben mind a mérési eredményeket és egyéb méreteket, mind a feljegyzéseket, észrevételeket megjeleníthetjük térképen.

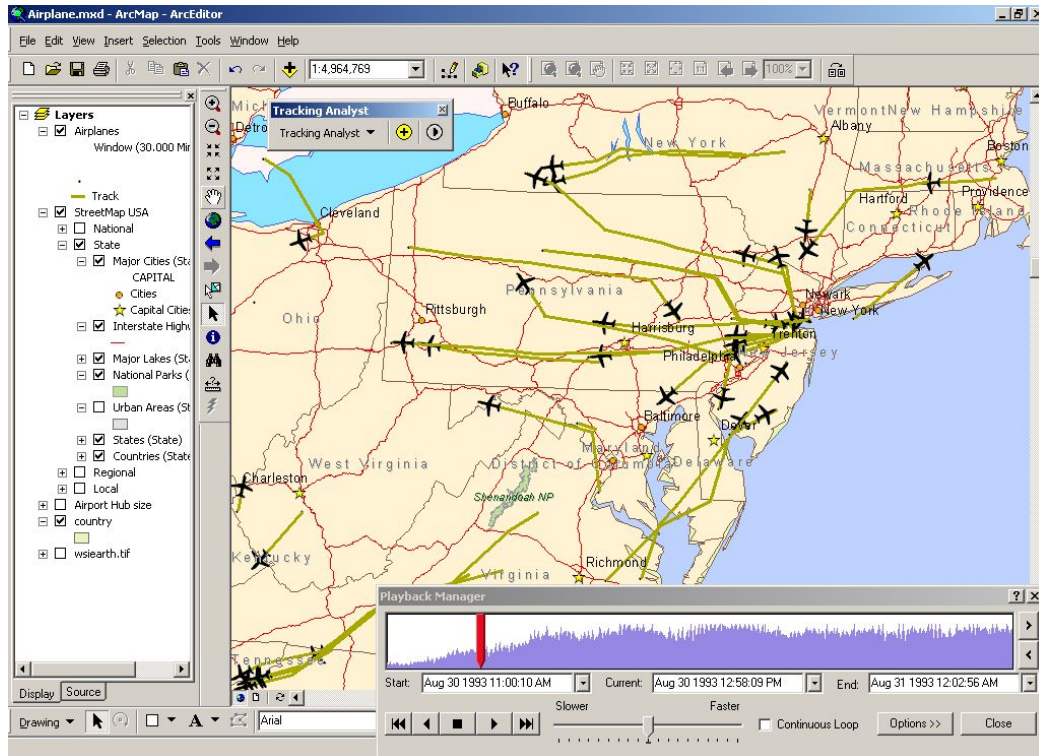


A Survey Analyst biztosítja az eszközöket a professzionális mérnökök számára, melyek lehetővé teszik, hogy egy integrált rendszerben dolgozhassanak együtt a többi GIS felhasználóval.

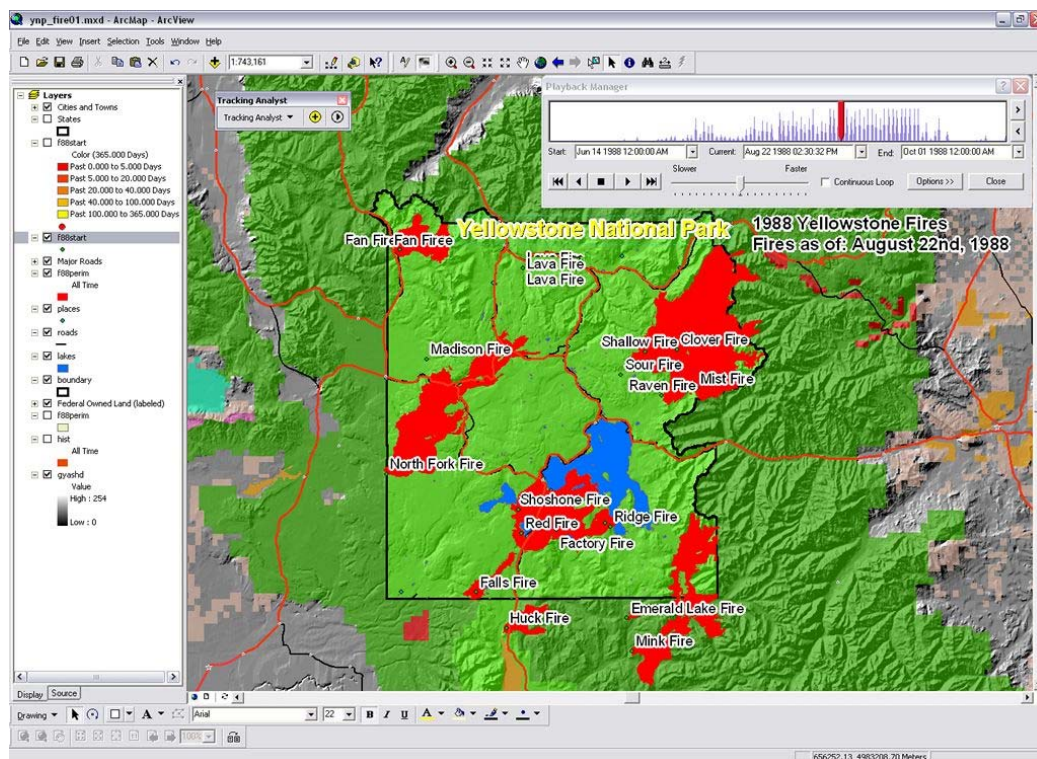


ArcGIS Tracking Analyst

Az ArcGIS Tracking Analyst bővítmény egy nagytudású, kifinomult megjelenítő és elemző eszköz, mind az egyszerű, mind az összetett alkalmazások számára. Az ArcGIS Tracking Analyst eszközei és funkcionálitása az ArcMap-ben és az ArcCatalog-ban állnak a felhasználó rendelkezésére.



ArcGIS bővítményekkel történő összekapcsolására, összehangolására is, melynek következtében kiváló - például szállítással, katonai feladatokkal, vagy akár a katasztrófa-elhárítással - kapcsolatos GIS rendszereket építhetünk.



A bővítmény lehetővé teszi a felhasználó számára, hogy megvizsgáljon illetve elemezen meglévő, az idő múlásával történő adatokat. A bővítmény lehetővé teszi azt is, hogy a meglévő adatok alapján esetleges jövőbeli katasztrófákat előre jelezhessünk, vagy azokat elemezhessük.

Az ArcGIS Tracking Analyst a következő alapvető funkciókat tartalmazza:

- Pontok, és útvonalak megjelenítése (valós idejű, és rögzített időpontok)
- Idő alapján történő szimbolizálás (az történés ideje)
- Interaktív lejátszó eszköz
- Eljárások támogatása
- Kiemelés
- Vonalak és poligonok támogatása
- Grafikon megjelenítése az idő függvényében
- További szimbólumok megjelenítése az idő függvényében
- Rétegekhez tartozó időablakok (egyidőben több adat kezelése)
- Események idő szerinti összehasonlítása
- Animációkészítés
- További elemzések

ArcIMS

Az ArcIMS biztosítja az alapot a térinformatikai rendszerek (GIS) és a térképszolgáltatások elterjesztéséhez az Interneten keresztül. Az ArcIMS az egyetlen szoftver, ami a felhasználók számára lehetővé teszi, hogy összeillesszék a helyi adatforrásaikat és az internetes adatforrásaikkal, megjelenítéshez, lekérdezéshez és elemzésekhez, egy egyszerű böngésző segítségével.

