



Baksay Judit

Intergraph Magyarország

Cégismertető

- Az Intergraph 1992 óta van jelen Magyarországon
- Először mint az Intergraph Corp. hazai leányvállalata, majd 1997-től hazai tulajdonosi háttérrel
- Üzletágak:
 - Térinformatika (GIS)
 - CAD/CAM/CAE, gépészeti rendszerek
- Kizárólagosan képviselt cégek:
 - Intergraph Corporation
 - Unigraphics Solutions

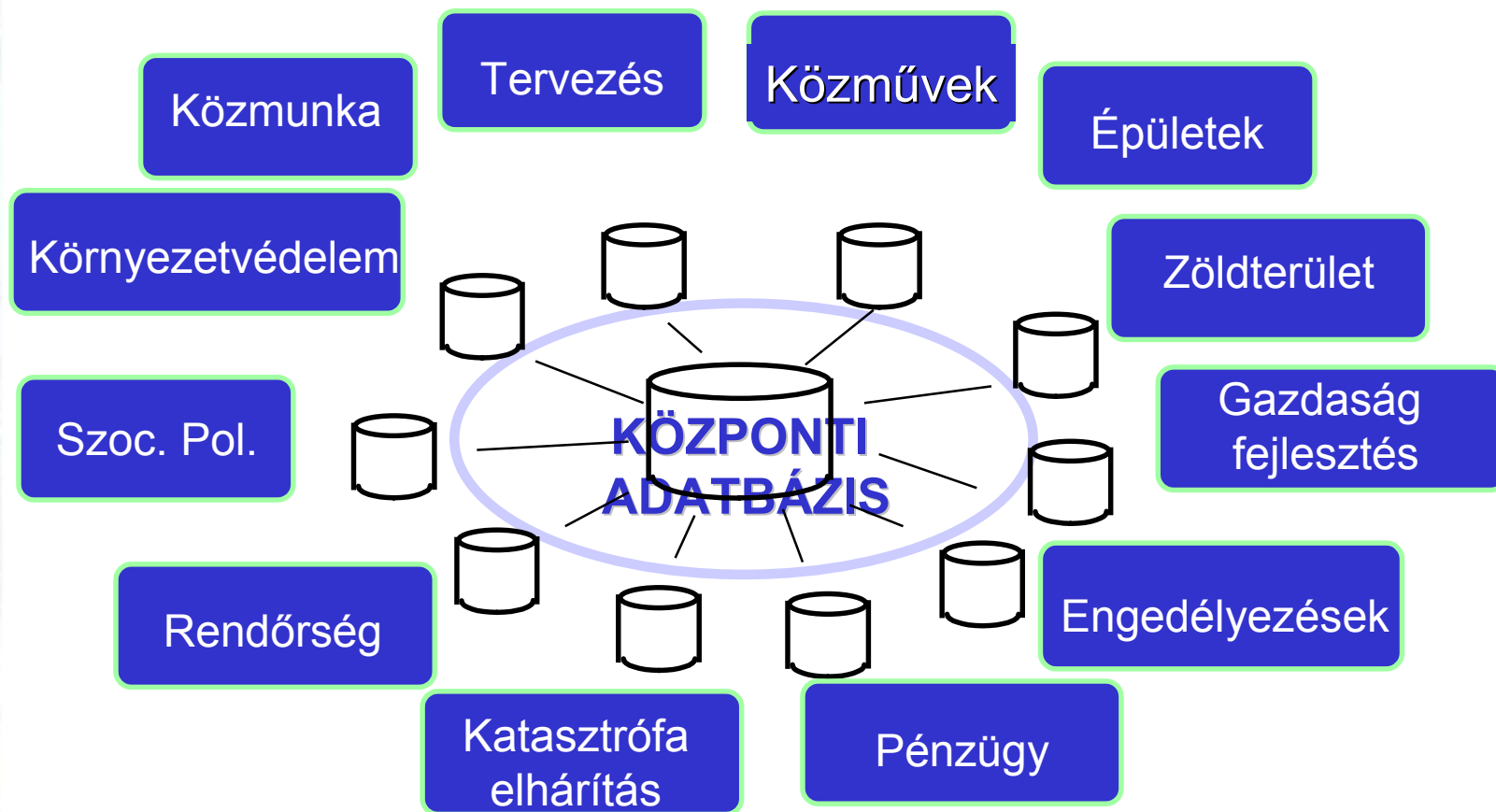
Az intelligens „intézmény”

A koncepció lényege, hogy ellássa az önkormányzatokat és egyéb állami intézményeket olyan eszközökkel, amellyel képesek megfelelni a gyorsan változó

- feladatoknak
- elősegítik a gazdaságos működést (összehangolt munkafolyamatok)
- javítják a ügyintézés színvonalát („egyablakos” ügyintézés)

Adatbázisok integrálása a GIS segítségével

Az államháztartási intézmény birtokában lévő adatok, adatbázisok integrálása



Adatbázisok integrálása a GIS segítségével

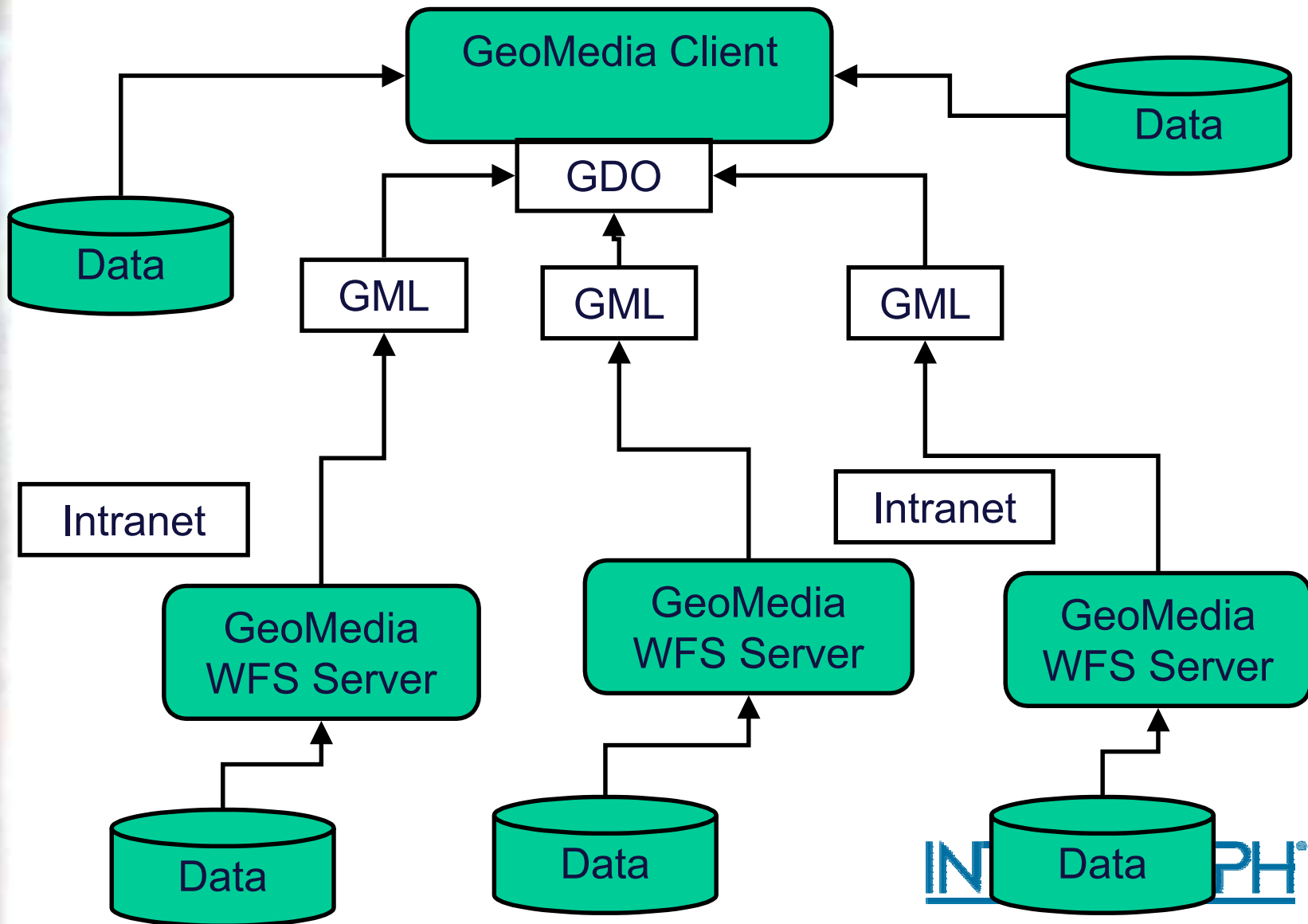
Intelligens adatnyilvántartás:

- Műszaki nyilvántartások (pl. közművek)
- Ingatlannyilvántartás
- Út- és közterület nyilvántartás,

Adatbázisok integrációja, információszolgáltatás:

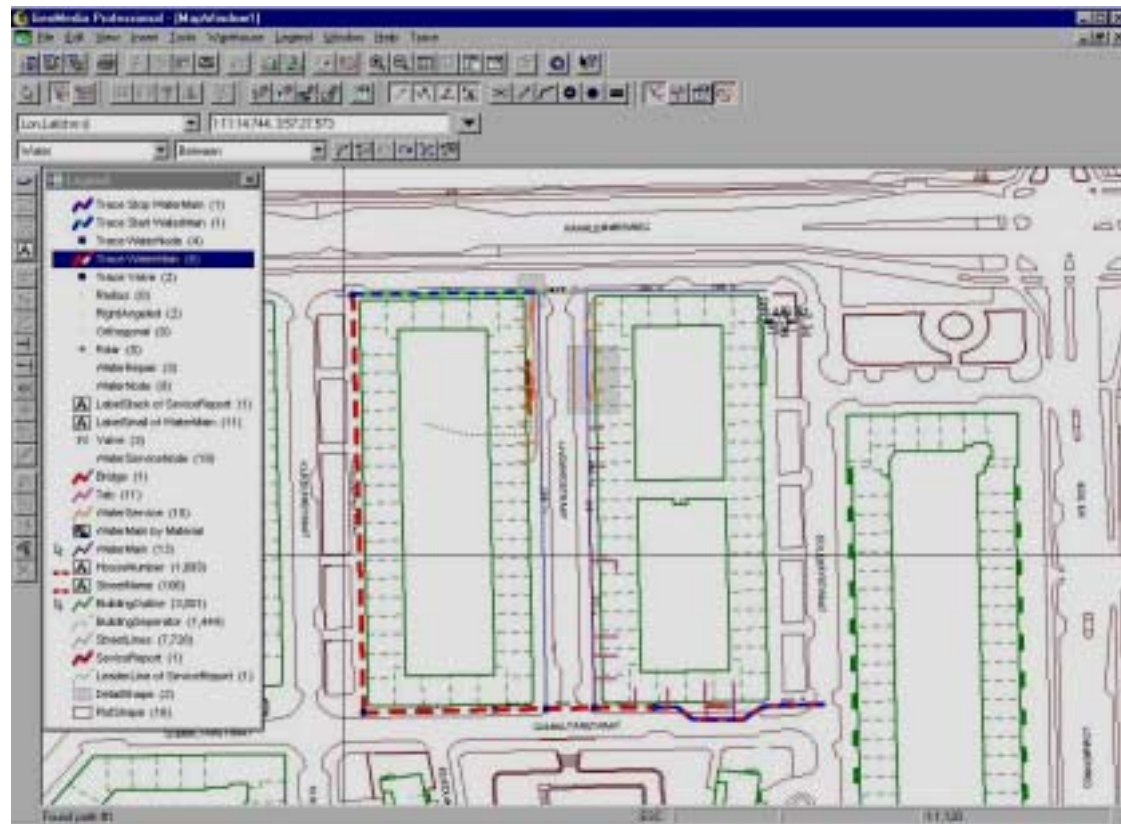
- „City Map” informatív földrajzi keresési lehetőséggel ellátott web lap
- Belső vezetői információ

Adatbázisok integrálása a GIS segítségével



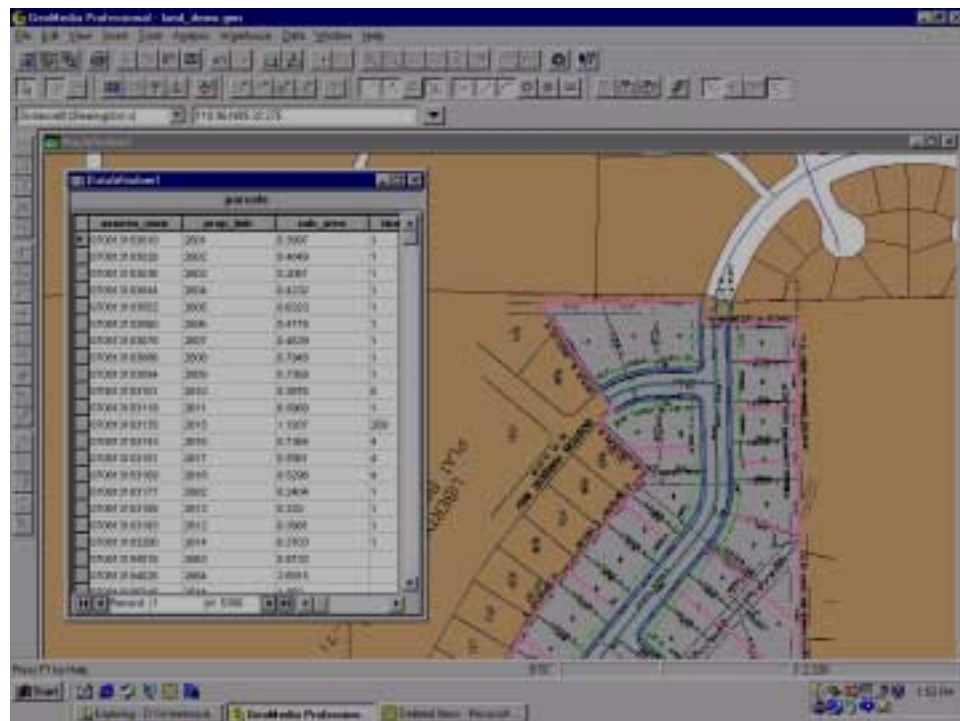
Adatbázisok integrálása a GIS segítségével

- Hálózati elemek elhelyezkedése
- Adatállományok összekapcsolása
- Változások követése
- Nyilvántartás
- Karbantartás



Adatbázisok integrálása a GIS segítségével

- **Felmérések adatainak feldolgozása**
- **Határok meghatározása, címkézés**
- **Adatállományok közötti kapcsolat létrehozása**
- **Telek megosztás / egyesítés funkciók**



Légifénykép feldolgozása

The screenshot displays the GeoMedia Professional interface. The main window shows an aerial photograph with overlaid parcel boundaries. A large yellow area represents a specific parcel, and a smaller cyan area is highlighted within it. A purple area is also visible. The interface includes a menu bar (File, Edit, View, Insert, Tools, Warehouse, Legend, Window, Help), a toolbar with various GIS tools, and a status bar at the bottom showing 'Press F1 for Help', 'ESC', and '1:2,578'.

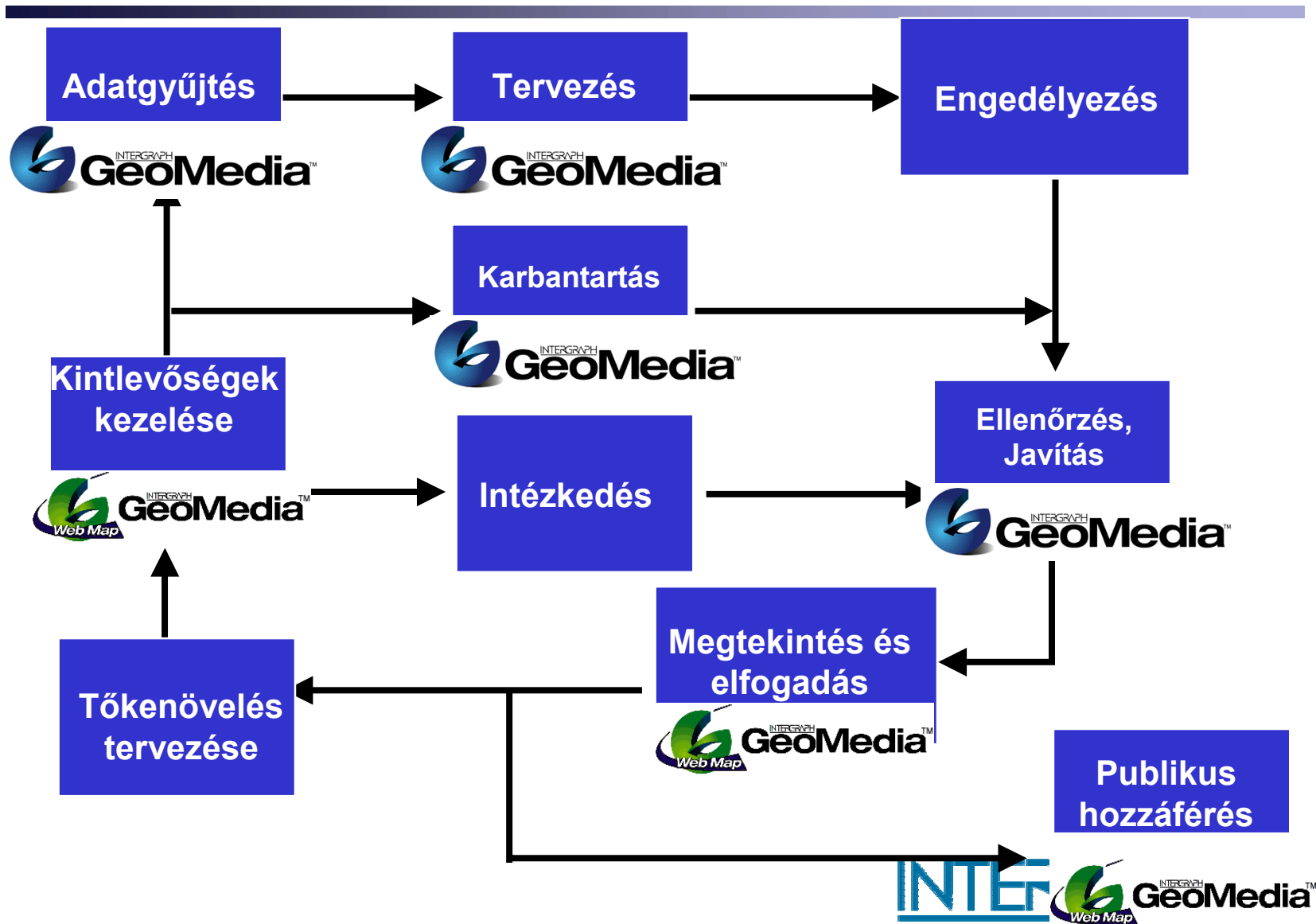
The 'Properties 300 ft Properties' dialog box is open, showing the 'Attributes' tab. The table below lists the attributes for the selected property:

Name	Value
property_id	210353020
site_street_no	9423
site_street_name	Cherry Hills Ln
legal_descript	TRACT 3008 LOT 80 E
bldg_sq_ft	2013
year_built	1965
assessed_value	191899
percent_improved	66
land_use	11 RES-SINGLE FAMIL
revision_date	19980918
mslink	4455
mapid	2

The 'Legend' window in the bottom-left corner shows the following items:

- Parcel 999000111 (1)
- Properties 300 ft (25)
- Parcel (12,934)
- Street_Names (1,712)
- sh17ud_t_cot.2

Hogyan illeszthető be az intézmény munkájába a GeoMedia?



MIT érhetünk el?

- **Elégedett ügyfelek**
- **Az intézmény terheltségének csökkenése**
- **Átjárhatóság az ügyosztályok között**
- **Bevételek növelése**
- **Döntések nyomomonkövetése, végrehajtásuk ellenőrzése**
- **Jobb települési „PR” a pl. a befektetők felé (ipari parkok és infrastruktúra bemutatása, turisztika, stb...)**

Tipikus felhasználási területek

- **Általános térinformatika** (városi digitális térkép, légifelvételek elemzése)
- **Belső intézményi munka támogatása** (adózás, építési engedélyek, rendezési tervek, geo-demográfiai elemzések, útvonaltervezés, önkormányzati kezelésben lévő területek gondozásának szervezése)
- **Lakosság informálása** (interneten v. terminálokon elérhető információk az önkormányzat kezelésében lévő intézményekről, kulturális eseményekről, rendeletekről, ipari parkokról). City Map.



Mivel érdemes kezdeni?

- A intézmény hatáskörébe tartozó ingatlanok, közterületek nyilvántartása
- Digitális térkép létrehozása

HOGYAN?

- **A rendszereknek a meglévő szükségletekre / feladatokra történő testreszabása**
- **Reális célok, határidők kitűzése**
- **Olyan rendszer elkészítése, amellyel hosszú betanulás nélkül lehet dolgozni**
- **Az adott feladatra a legmegfelelőbb programot kell kiválasztani**

Összefoglalás

- **Lakossági szolgáltatások látványos javulása**
- **Adatfeldolgozás gyorsítása, hátralékok megszüntetése**
- **Adatintegráció, egy-ablakos ügyintézés**
- **Internet alapú rendszer**
- **Könnyű kezelhetőség, kis oktatási igény**
- **Skálázható bevezetés**

*Sikeres projektek,
határidőn belüli megvalósítása.*

INTERGRAPH®

KÉRDÉSEK

