

Műholdas távérzékelés a szántóföldi növénytermesztési gyakorlatban



Dr. Mesterházi Péter Ákos
Precíziós gazdálkodási csoportvezető
AXIÁL Kft.

A műholdas távérzékelés alkalmazási lehetőségei a szántóföldi növénytermesztésben

- Stratégiai döntések támogatása
- Prompt döntések támogatása



<https://agfundernews.com/4-things-know-remote-sensing-agriculture>

A távérzékelési adatok beépítése a precíziós gazdálkodási folyamatba



Helyspecifikus adatok:

- hozamtérképek
- domborzati térképek
- stb.

Alap adatok:

- tulajdonos/gazdaság/ tábla struktúra
- tábla határok
- AB egyenesek, stb.

Kiegészítő adatok:

- távérzékelési adatok (vegetációs indexek)
- meteorológiai adatok
- talajhőmérséklet, talajnedvesség stb.



A zónához kapcsolódó adatok:

- talajlabor eredmények
- zóna termőképességi index
- elővetemény (faj, hozam, szármaradvány, elővetemény hatás)
- szerves trágyázás, talajjavítás, stb.

Ahol a jövő **ALAPFELSZERELTSÉG.**

A távérzékelési adatok beépítése a precíziós gazdálkodási folyamatba

Kijuttatási terv © AXIÁL Kft. 2021

Kukorica 2022-03-04 Tervezett össz. kijuttatás: Genesis NPK 8:12:25 -39723 kg TERVEK LETÖLTÉSE...

Tábla 1 (27 ha) Nézet: ÖSSZESÍTETT ZÓNÁNKÉNTI


| Genesis NPK 8:12:25 | Tervezett össz. kijuttatás | Tényleges össz. kijuttatás | Státusz | Csatolt munka |
|---------------------|----------------------------|----------------------------|------------|---------------|
| Genesis NPK 8:12:25 | -13540kg | - | Ismeretlen | |


Tábla 2 (13 ha) Nézet: ÖSSZESÍTETT ZÓNÁNKÉNTI

| Genesis NPK 8:12:25 | Tervezett össz. kijuttatás | Tényleges össz. kijuttatás | Státusz | Csatolt munka |
|---------------------|----------------------------|----------------------------|------------|---------------|
| Genesis NPK 8:12:25 | -6476kg | - | Ismeretlen | |

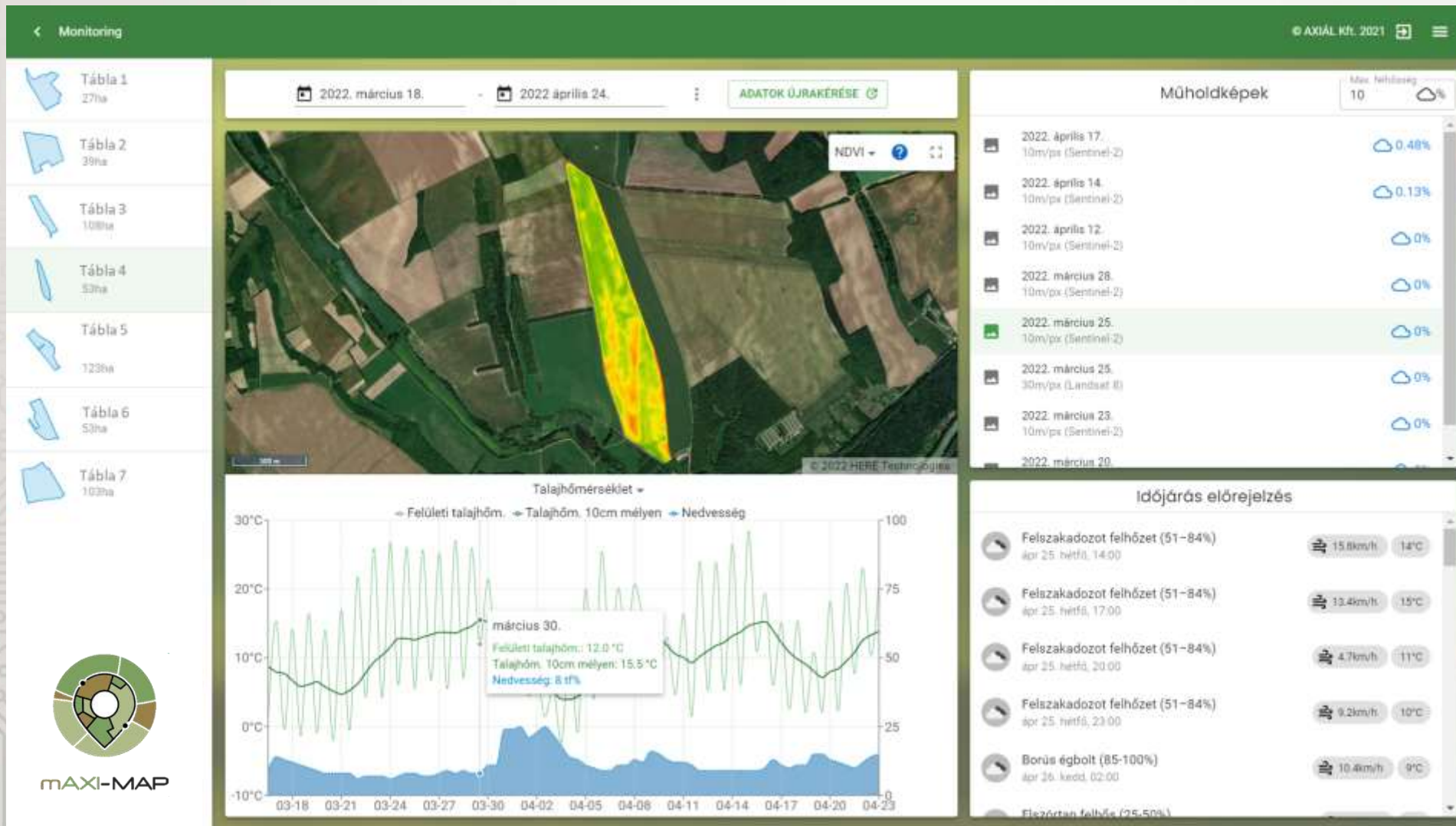
Tábla 3 (41 ha) Nézet: ÖSSZESÍTETT ZÓNÁNKÉNTI

| Genesis NPK 8:12:25 | Tervezett össz. kijuttatás | Tényleges össz. kijuttatás | Státusz | Csatolt munka |
|---------------------|----------------------------|----------------------------|------------|---------------|
| Genesis NPK 8:12:25 | -19704kg | - | Ismeretlen | |


MAXI-MAP



A távérzékelési adatok beépítése a precíziós gazdálkodási folyamatba



Ahol a jövő **ALAPFELSZERELTSÉG.**

A távérzékelési adatok beépítése a precíziós gazdálkodási folyamatba



 **AXIÁL**

Ahol a jövő **ALAPFELSZERELTSÉG.**

A távérzékelési adatok beépítése a precíziós gazdálkodási folyamatba



A távérzékelési adatok beépítése a precíziós gazdálkodási folyamatba



A távérzékelési adatok beépítése a precíziós gazdálkodási folyamatba



Vetéskor - N52% : P12%
140 kg/ha alap dózis,
zónaerő szerint
differenciálva



Ahol a jövő **ALAPFELSZERELTSÉG.**

A távérzékelési adatok beépítése a precíziós gazdálkodási folyamatba



02.15. - Pétisó (N27%)
200 kg/ha alap dózis,
zónaerő szerint
differenciálva

A távérzékelési adatok beépítése a precíziós gazdálkodási folyamatba



03. 18. - N24% : S8%

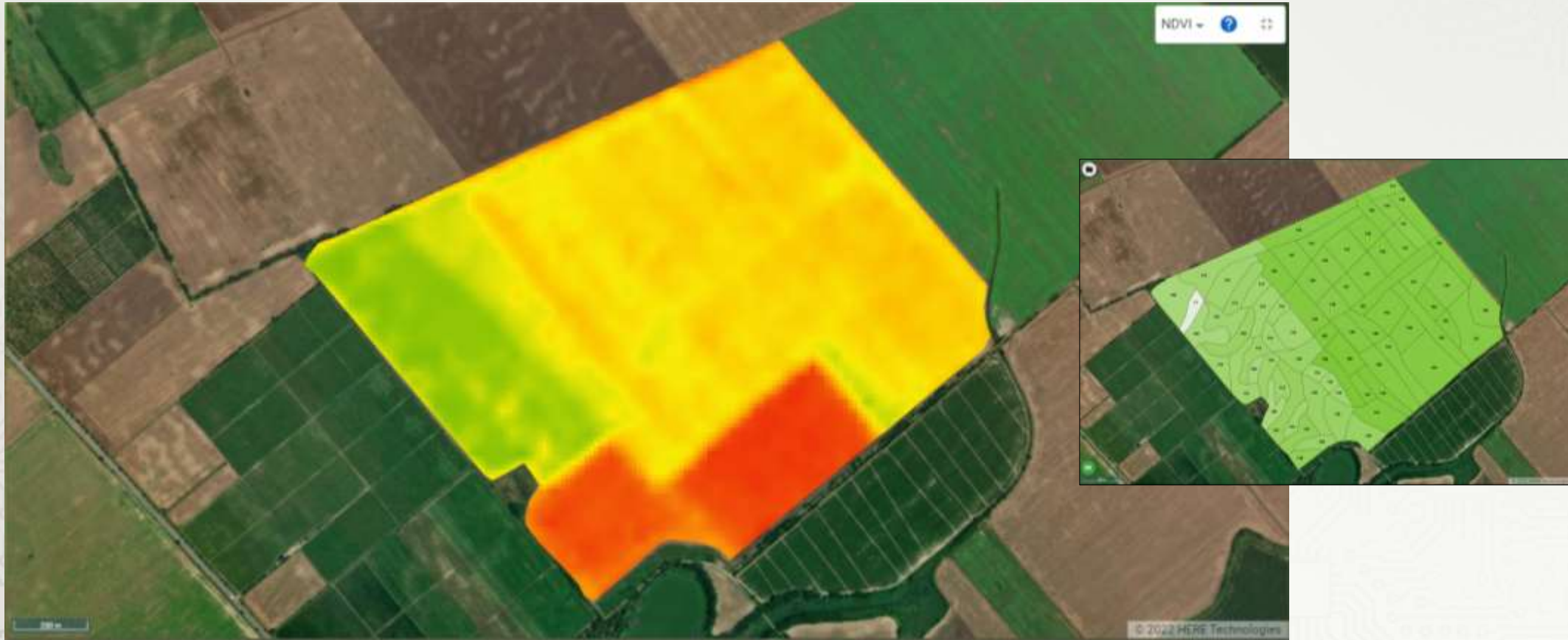
(Nitrosol)

A tábla egy részén emelt
dózissal

 **AXIÁL**

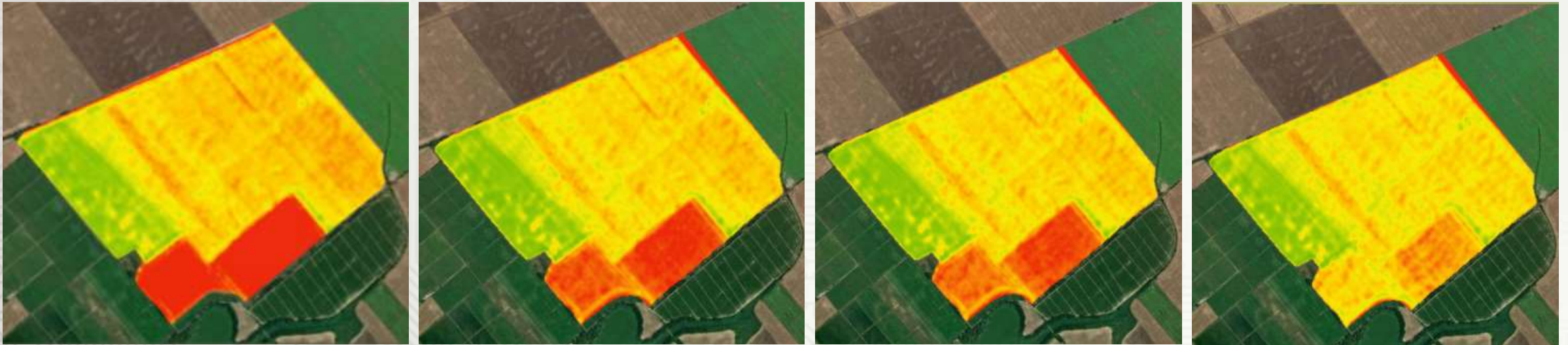
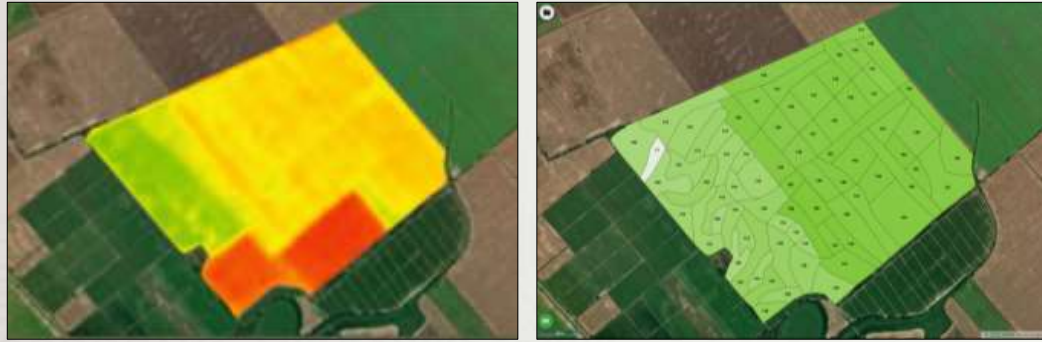
Ahol a jövő **ALAPFELSZERELTSÉG.**

A távérzékelési adatok beépítése a precíziós gazdálkodási folyamatba



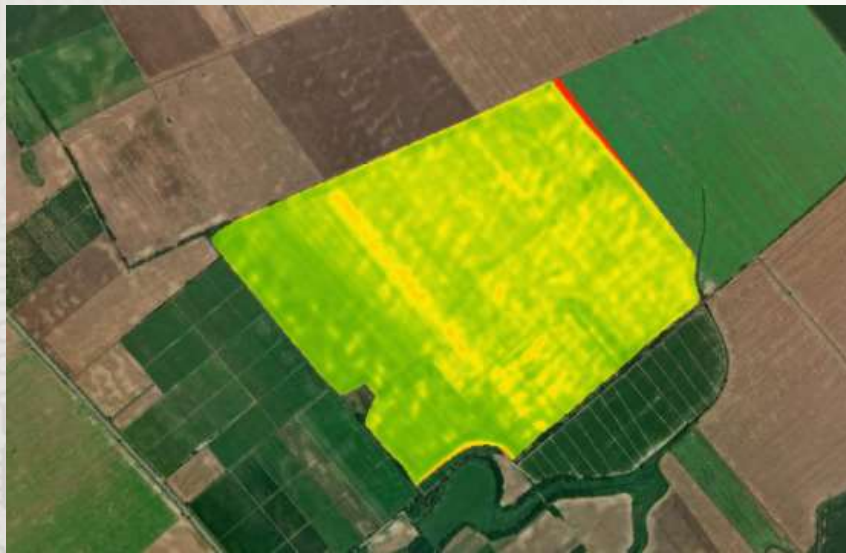
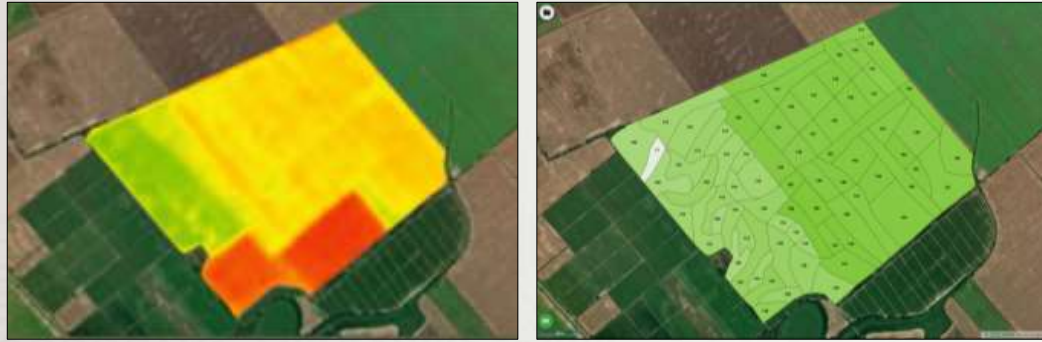
Fejtrágyázás előtti állapot – NDVI: 02.12.

A távérzékelési adatok beépítése a precíziós gazdálkodási folyamatba



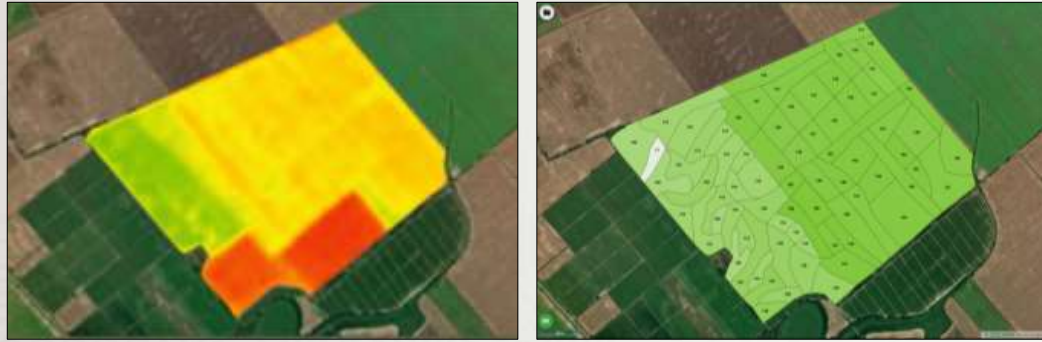
Fejtrágyázás utáni állapot – NDVI: 02.16., 02.26., 03.08., 03.28.

A távérzékelési adatok beépítése a precíziós gazdálkodási folyamatba



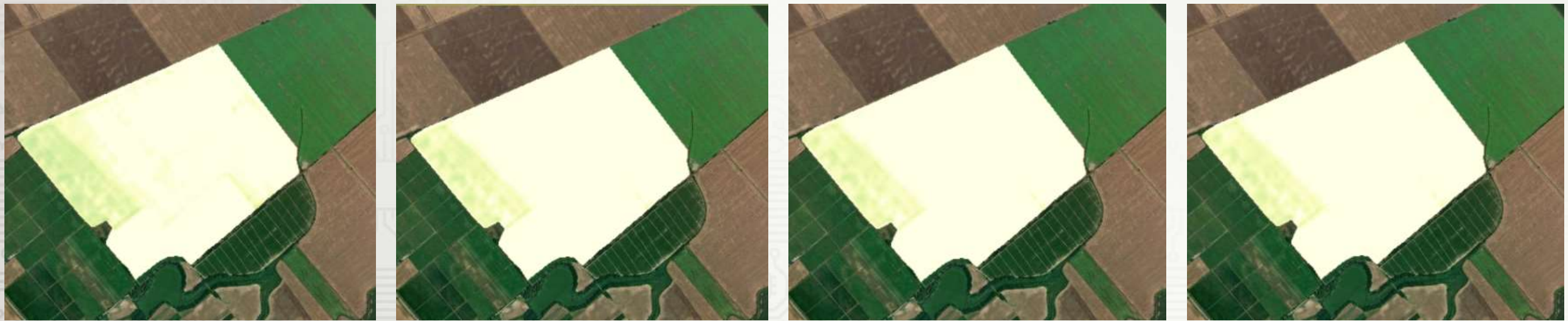
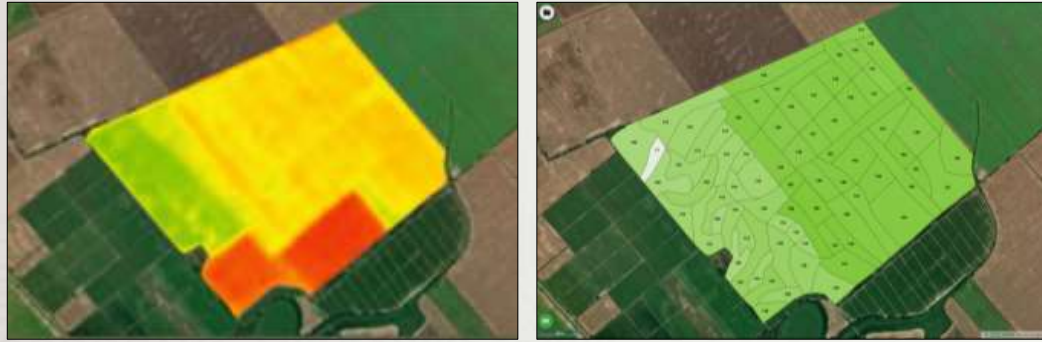
Fejtrágyázás utáni állapot – NDVI 04.12. / EVI : 04.17.

A távérzékelési adatok beépítése a precíziós gazdálkodási folyamatba



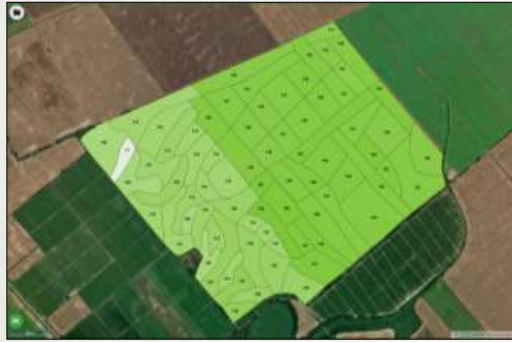
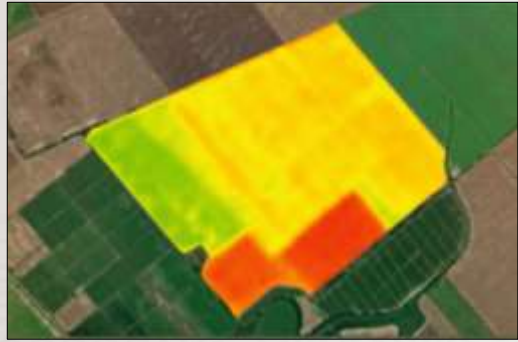
Fejtrágyázás utáni állapot – NDVI / EVI2 : 04.26.

A távérzékelési adatok beépítése a precíziós gazdálkodási folyamatba



Fejtrágyázás utáni állapot – NDWI: 02.16., 02.26., 03.08., 03.28.

A távérzékelési adatok beépítése a precíziós gazdálkodási folyamatba



Fejtrágyázás utáni állapot – NDWI 04.12., 04.17., 04.26.

A távérzékelési adatok beépítése a precíziós gazdálkodási folyamatba

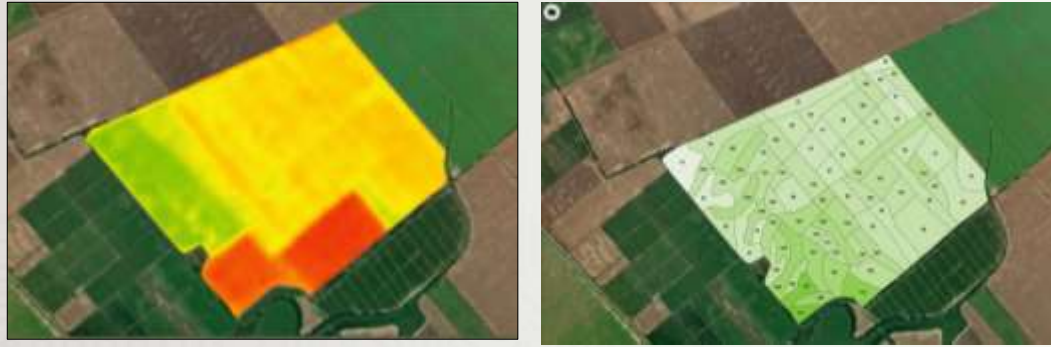


04. 26. - N30%
(Nitrosol)
zónaerő szerint
differenciálva

 **AXIÁL**

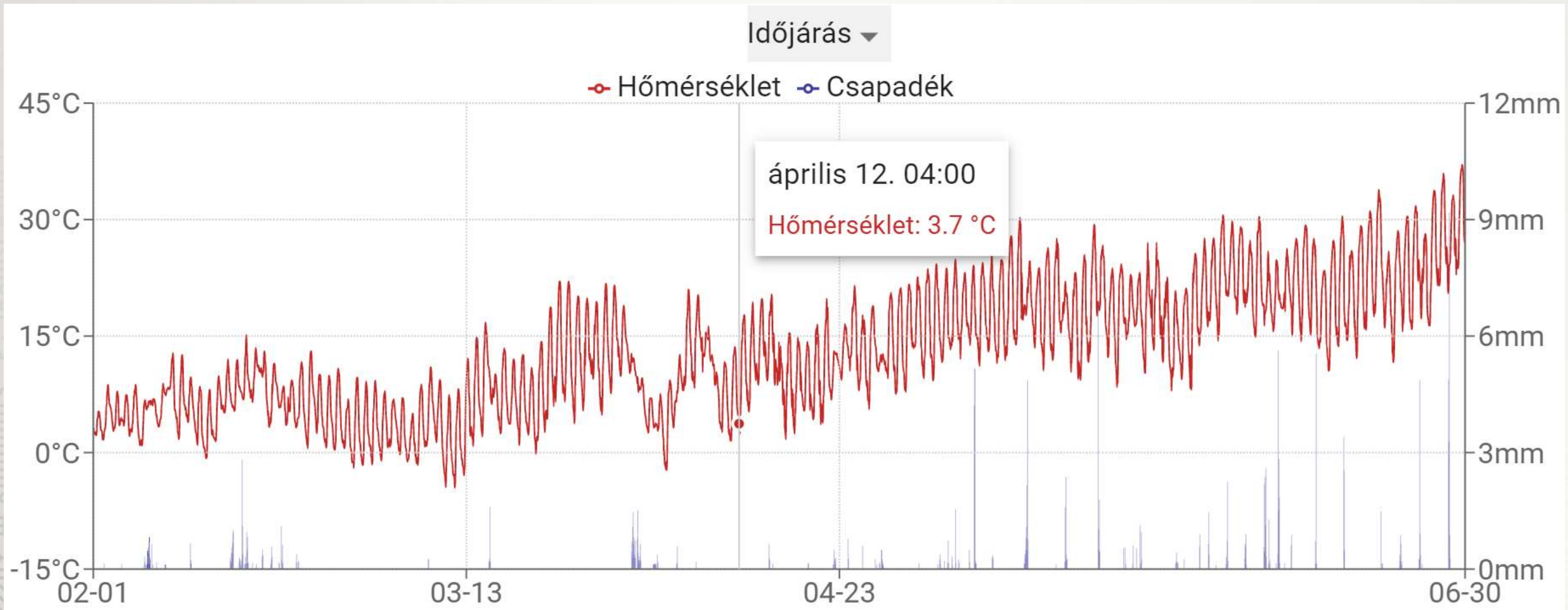
Ahol a jövő **ALAPFELSZERELTSÉG.**

A távérzékelési adatok beépítése a precíziós gazdálkodási folyamatba

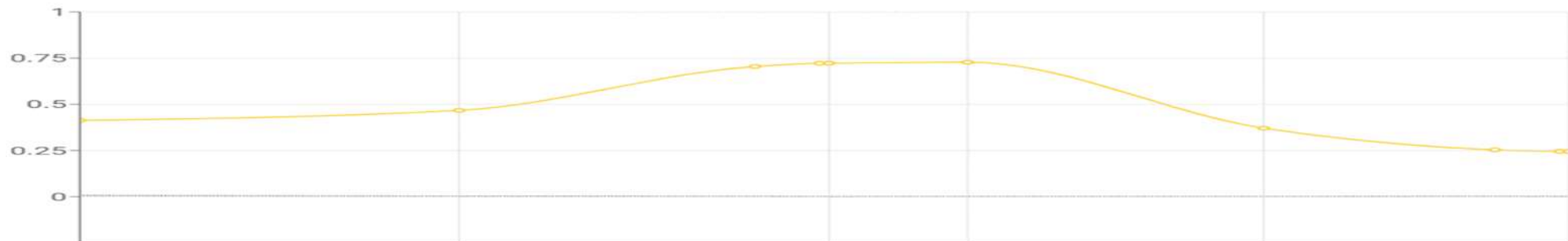


Fejtrágyázás utáni állapot – NDWI 05.03., 05.27.

A távérzékelési adatok beépítése a precíziós gazdálkodási folyamatba



A távérzékelési adatok beépítése a precíziós gazdálkodási folyamatba



A távérzékelési adatok beépítése a precíziós gazdálkodási folyamatba



A távérzékelési adatok beépítése a precíziós gazdálkodási folyamatba



A távérzékelési adatok beépítése a precíziós gazdálkodási folyamatba



EV12 04.26., EV1 05.27.

A távérzékelési adatok beépítése a precíziós gazdálkodási folyamatba

Admin

© AXIÁL Kft. 2021

AXIÁL

MAXI-MAP

- Tábla adatbázis
Adatok kezelése, rendszerezése, feltöltése
- Térkép
Adatok térképi megjelenítése, összehasonlítása
- Műtrágya adatbázis
Tápanyagok felvittele, szerkesztése
- Kijuttatási tervek
Tervek készítése, kezelése
- Monitoring
Időjárási és műholdas adatok elemzése
- Beállítások
Személyes adatok, jelszó módosítása
- Admin felület**

www.axial.hu/gps
www.axial.hu/gpsvideok

f i y e t

Köszönöm megtisztelő figyelmüket!



Dr. Mesterházi Péter Ákos
Precíziós gazdálkodási csoportvezető
AXIÁL Kft.