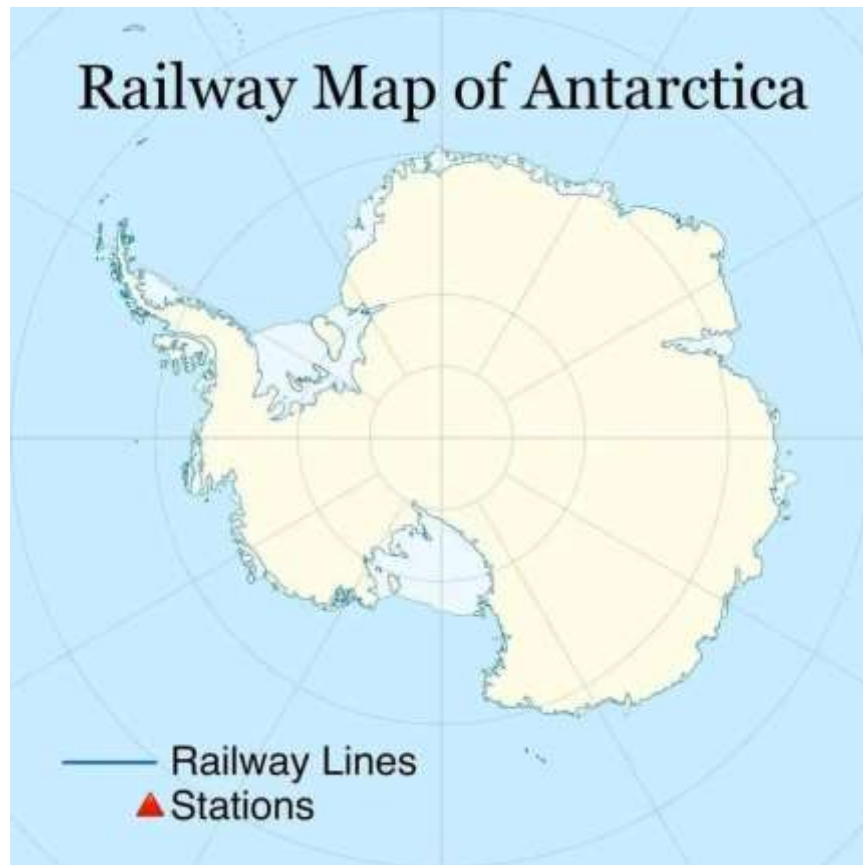


# TopoLynx újdonságok (2022)

Miszori Krisztián – Czimber Kornél

- Kedvenc térképem
- Hardverkínálat
- Szoftver
- Fejlesztések

# A kedvenc térképem



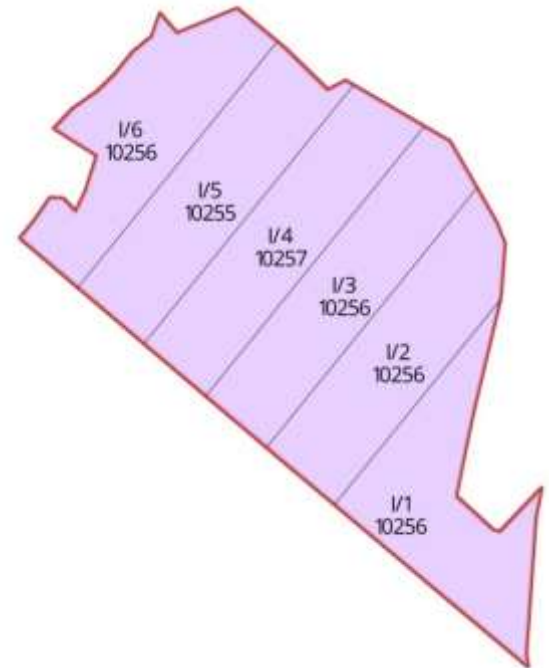
- CHC LT700H
- RTK tablet
- Nettó 800 eFt
- Rúd és tartó opció +140e



- South vevők: N60, X80
- Spectra SP20
  - Hamarosan SP30?



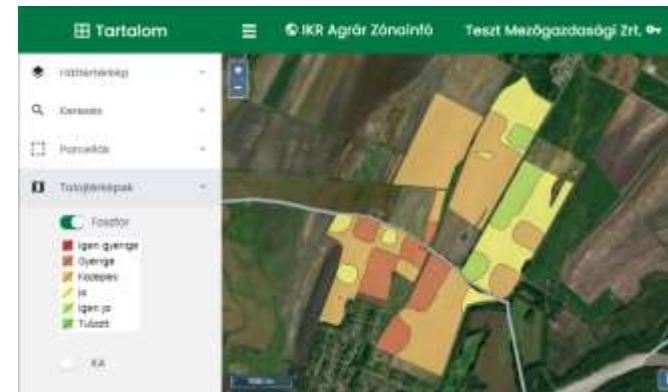
- Multiplatformos GIS terepen, irodában (2016-)
- Teljes topológiai szerkesztés
- Területosztás, jegyzőkönyv
- Többféle GNSS eltolás
- Új GNSS Állapotsor







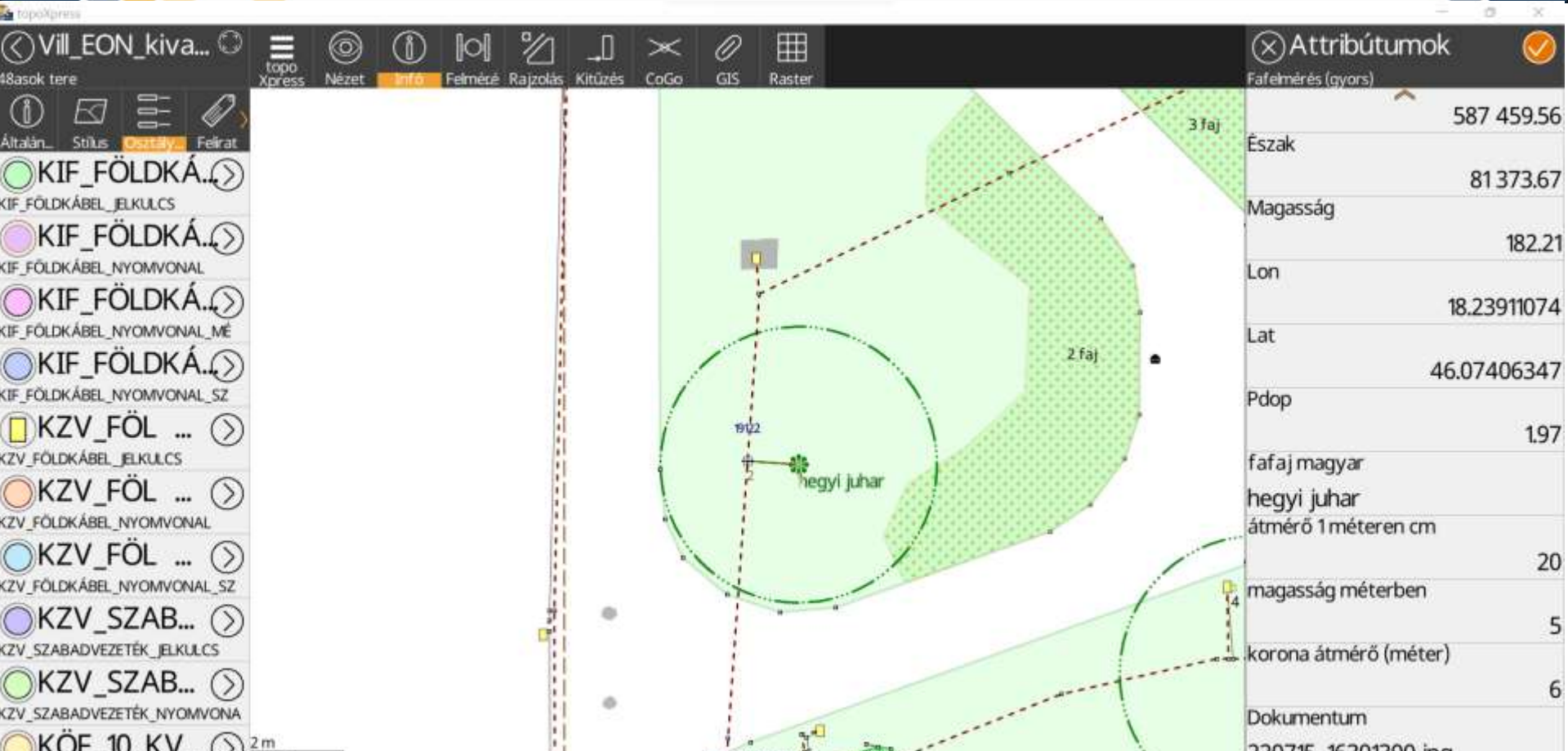
- Precíziós mezőgazdálkodás
- Könnyen kezelhető webes rendszer
- Terepi modul: navigáció és felmérés
- Kapcsolódás több programhoz
  - Szaktanácsadás
  - Műholdfelvétel alapú zónázás
- IKR Agrár Kft részére





- Fakataszter fejlesztések
- Mobil: terepi adatgyűjtés
- Asztali: elemzések
  - Védőzónák / csoportmunka
  - Közmű konfliktus, ültetési lehetőség
- Intranetes ill. közösség modul
  - Cloud és WFS -> végén webes publikálás





The screenshot shows the TopoLynx software interface. The main map area displays a green field with a tree labeled 'hegyi juhar' (mountain maple) and a red dashed line. The interface includes a toolbar at the top with icons for navigation and editing, a left sidebar with a layer list, and a right sidebar with an attribute table.

**Layer List (Left Sidebar):**

- KIF\_FÖLDKÁ... (Green circle icon)
- KIF\_FÖLDKÁBEL\_JELKULCS
- KIF\_FÖLDKÁ... (Purple circle icon)
- KIF\_FÖLDKÁBEL\_NYOMVONAL
- KIF\_FÖLDKÁ... (Pink circle icon)
- KIF\_FÖLDKÁBEL\_NYOMVONAL\_MÉ
- KIF\_FÖLDKÁ... (Blue circle icon)
- KIF\_FÖLDKÁBEL\_NYOMVONAL\_SZ
- KZV\_FÖL ... (Yellow square icon)
- KZV\_FÖLDKÁBEL\_JELKULCS
- KZV\_FÖL ... (Orange circle icon)
- KZV\_FÖLDKÁBEL\_NYOMVONAL
- KZV\_FÖL ... (Light blue circle icon)
- KZV\_FÖLDKÁBEL\_NYOMVONAL\_SZ
- KZV\_SZAB... (Purple circle icon)
- KZV\_SZABADVEZETÉK\_JELKULCS
- KZV\_SZAB... (Light green circle icon)
- KZV\_SZABADVEZETÉK\_NYOMVONA
- KÖF\_10 KV (Yellow circle icon)

**Attribute Table (Right Sidebar):**

Attribútumok	
Fafelmérés (gyors)	
	587 459.56
Észak	81 373.67
Magasság	182.21
Lon	18.23911074
Lat	46.07406347
Pdop	197
fafaj magyar	hegyi juhar
átmérő 1 méteren cm	20
magasság méterben	5
korona átmérő (méter)	6
Dokumentum	220715_16301200.jpg

Felmérés

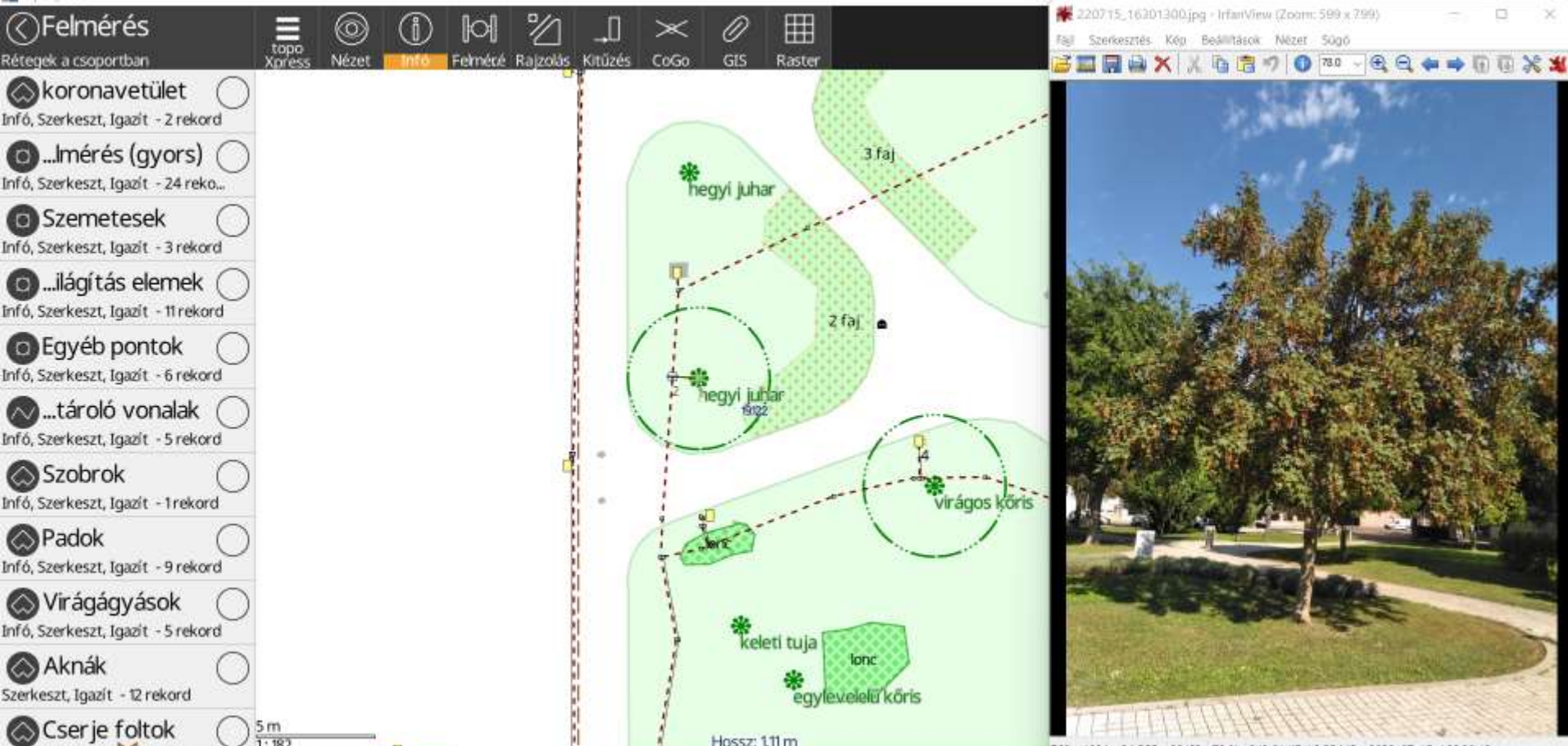
Rétegek a csoportban

- koronavetület  
Infó, Szerkeszt, Igazít - 2 rekord
- ...lmérés (gyors)  
Infó, Szerkeszt, Igazít - 24 reko...
- Szemetesek  
Infó, Szerkeszt, Igazít - 3 rekord
- ...lágítás elemek  
Infó, Szerkeszt, Igazít - 11 rekord
- Egyéb pontok  
Infó, Szerkeszt, Igazít - 6 rekord
- ...tároló vonalak  
Infó, Szerkeszt, Igazít - 5 rekord
- Szobrok  
Infó, Szerkeszt, Igazít - 1 rekord
- Padok  
Infó, Szerkeszt, Igazít - 9 rekord
- Virágágyások  
Infó, Szerkeszt, Igazít - 5 rekord
- Aknák  
Szerkeszt, Igazít - 12 rekord
- Cserje foltok

topo Xpress Nézet Info Felméré Rajzolás Kitzzés CoGo GIS Raster

220715\_16301300.jpg - IrfarView (Zoom: 599 x 799)

faj Szerkesztés Kép Beállítások Nézet Sógó



hegyi juhar 3 faj

2 faj

hegyi juhar 1922

virágos köris

keleti tuja

lenc

egyleveleli köris

Hossz: 111 m

5m

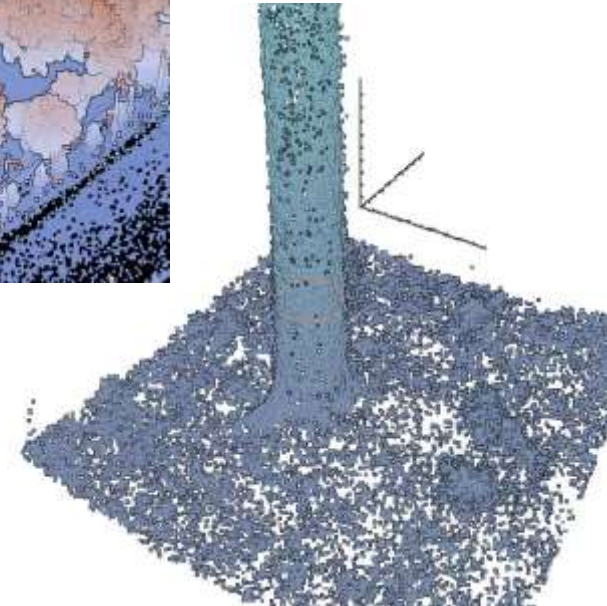
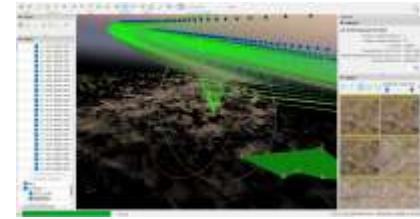
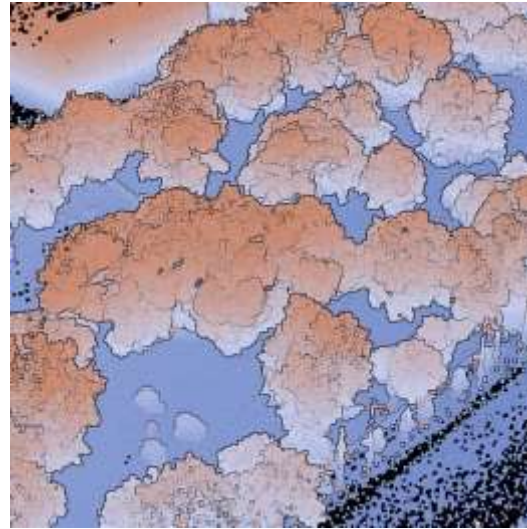
1:180



- Webes alkalmazások fejlesztése
- Ingatlan kataszter, szomszédság elemzés
- Erdészeti fejlesztések
- *OpenSource* és saját modulok fejlesztése



- dotXpert
- Légi és földi LiDAR feldolgozó szoftver
- 3D megjelenítő
- Pontfelhő szűrés
- Automatikus kinyerés:
  - Domborzat, felszín, objektumok



# A végső igazság



Terrible Maps

26 February · 🌐

~~LYNX~~

~~Cat~~ Earth Theory

~~LYNX~~

THE WORLD IS A ~~CAT~~



PLAYING WITH AUSTRALIA



