



GISopen 2022

Székesfehérvár, 2022. augusztus 31. - szeptember 2.

twiGIS platform - sokkal több mint térinformatika

Pálincás Márk

[GIS rendszermérnök | Arkance Systems HU Kft.](#)

mark.palinkas@arkance-systems.com

Minden eszközt arra használjuk amire való!

Ultranagy / Nagy pontosságot igénylő adatok → GNSS vevő, Robotmérőállomás

Nagy területről nagy mennyiségű pontos adat → Lézerszkenner, UAS

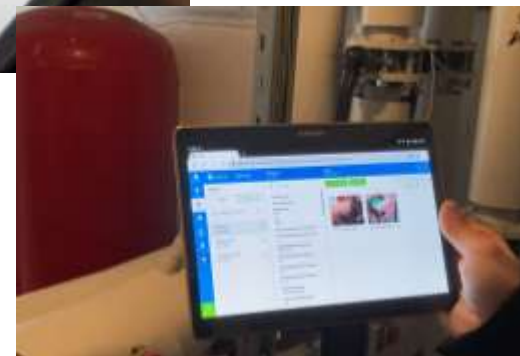
Nagy/ Közepes pontosság, gyors terepi adatfeldolgozás → Térinformatikai GPS



Térinformatika a terepen



- Gyors munkavégzés
- Eszközfüggő pontosság
- Többféle különböző objektum bemérése, ellenőrzése
- Média fájlok rögzítése adatbázisba
- Objektumokhoz köthető adatok rögzítése terepen
- Akár QR kódos adatrögzítés
- Leíró adatok frissítése, módosítása, hozzáadása
- Hiba feltárás, dokumentálás



Miért twiGIS?

Lassú → Gyors

Szakembereknek → Mindenkinek

Komplex, bonyolult → Egyszerű

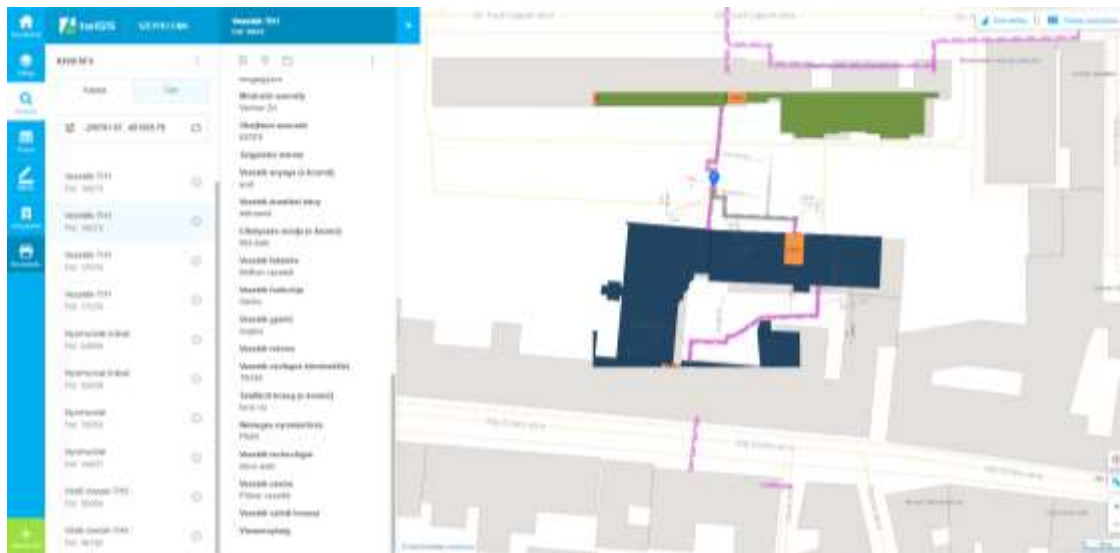
Statikus WEB → Reszponzív





twiGIS

- Felhasználási területek:
 - Önkormányzati térinformatika
 - Városüzemeltetés
 - Közmű-nyilvántartás
 - Facility management
- Intuitív, reszponzív webes környezet
- Asztali és mobil
- AutoCAD Map 3D
- QGIS
- Központi adatbázis
- Raszterizált állományok, TILE
- Kapcsolat a vállalatirányítási és felülgyeleti rendszerekkel, külsős adatbázisokkal
- Magyar felhasználói felület



WEB felhasználók
MOBIL felhasználók



twiGIS



E-KÖZMŰ



QGIS



Microsoft®
SQL Server®

ORACLE®

PostGIS



On-line
adatszolgáltatások ?



Szerkesztő munkahely



WMS /WMTS

OSM

twiGIS Adminisztrátor



Webes felület mindenre kiterjedő beállítása, testreszabása:

- Munkaterületek definiálása beállítása
- Felhasználói csoportok, felhasználók létrehozása
- Rétegek definiálása
- Adatbáziskapcsolatok
- Keresőmotorok, indexált keresés
- WMS/WMTS rétegek
- Mapguide stílusok átvétele
- Sablonok, riportok

The screenshot displays the 'twiGIS Administration' web interface. The main window is titled 'List of layers' and contains a table with the following columns: ID, Name, Type, Title, Tolant, Number of nodes, Number of data entries, Update source, Automatic Update, and Tar generation. The table lists several layers, including 'FELHASZALKO', 'FELHASZALKO', 'FELHASZALKO', 'FELHASZALKO', 'FELHASZALKO', and 'FELHASZALKO'. Below the table, there is a 'Properties of selected layer' section with various input fields and buttons for configuration. The interface is dark-themed and includes a sidebar with navigation options.

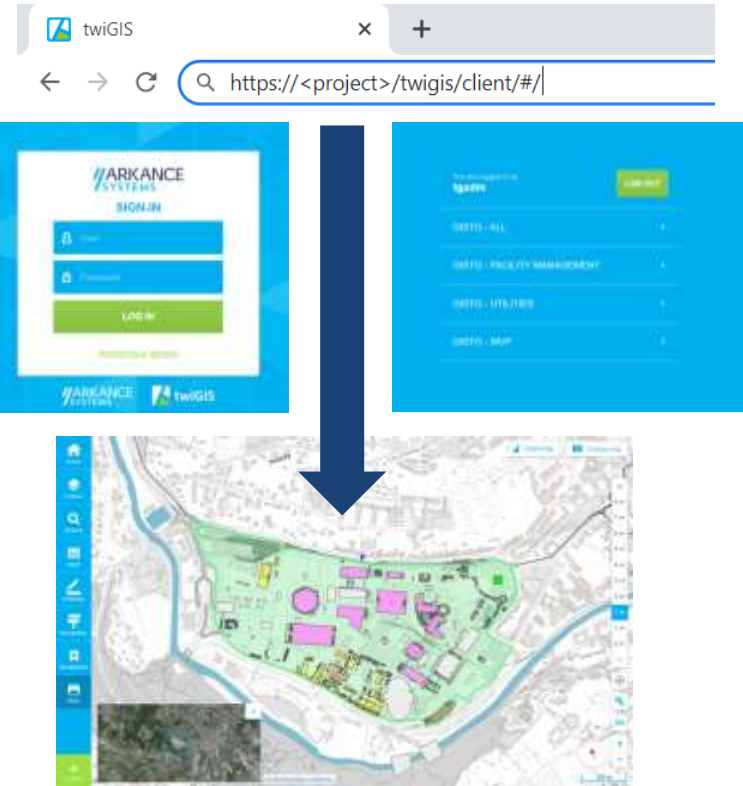
twiGIS Log in / Munkaterület

Többféle bejelentkezési lehetőség:

- Active Directory / Domain alapú
- Saját beléptető
- Vendég

A felhasználói munkaterület meghatározza :

- színtéma (felhasználói felület színe),
- alapértelmezett térképmegjelenítés (forgatás, központosítás, zoomolás, térkép kiterjedése)
- a rendelkezésre álló térképrétegek, entitások (az elemek részletezése, panel megjelenített tartalma),
- a főmenüben elérhető modulok



ARKANCE SYSTEMS

BEJELENTKEZÉS

BEJELENTKEZÉS

Felhasználói példák, referenciák

Széphő Székesfehérvár:

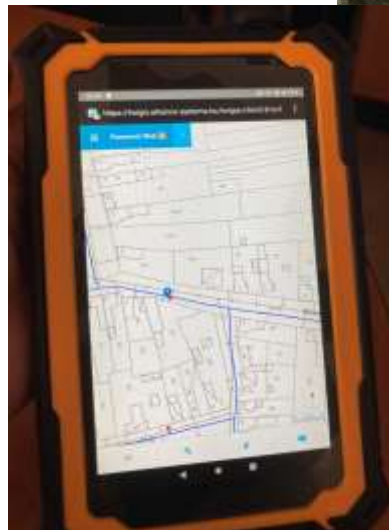
- Városi távhőszolgáltató
- Központi adatbázis : twiGIS, AutoCAD Map3D, E-közmű
- Terepi hibahely megjelölés, Hőközpont adatpontosítás

Pannon-víz Győr:

- Regionális vízmű
- Központi adatbázis : twiGIS, AutoCAD Map3D, E-közmű
- Diszpécser modul: hiba monitoring, online adatbevitel

Výtahy Line Csehország:

- Felvonók emelőplatformok telepítése, karbantartása (~1600 felvonó kezelése)
- Teljes digitális átállítás, egyszerűsített iktatási rendszer
- Negyedéves és rendkívüli karbantartások nyilvántartása
- QR kódos adatbevitel



Köszönöm a figyelmet!

Baranyi Péter

GIS üzletág igazgató | Arkance Systems HU Kft.

peter.baranyi@arkance-systems.com

Pálincás Márk

GIS rendszermérnök | Arkance Systems HU Kft.

mark.palinkas@arkance-systems.com



twiGIS