



Fejlődésben az RTK korrekciós szolgáltatás: CORRIGO

GISopen 2022

Németh Zoltán
Infobex Kft.

Székesfehérvár, 2022. szeptember 1.

(((corrigo)))

Előzmények: a közelmúlt



2016 – 2021. augusztus 15.

Geodéta-NET

Előzmények: honnan a CORRIGO?

(((corrigo)))



(((corrigo)))

2021. augusztus 16.





CORRIGO indulás

- Teljesen új országos RTK hálózat
- Teljesen új IT infrastruktúra
- Redundáns hardver elemek a rendszerben
- Kiemelkedő kibervédelem
- Adatbiztonság
- Több monitoring rendszer alkalmazása

(((corrigo)))

A CORRIGO



Egységesen a teljes szolgáltatási területen

(((corrigo)))





CORRIGO rendelkezésre állás

Az RTK korrekciós jelszolgálatás

381 nap

működik a felhasználói beállítások módosítása
nélkül

Kibervédelem, adatbiztonság

Kiemelkedő kibervédelem:

- külső biztonság auditor cég támogatás
- UTM: tűzfal webfilter, vírusvédelem
- hálózati biztonsági védelem

Adatbiztonság

- Napi mentés a rendszer beállításokról, redundáns

(((**corrigo**)))

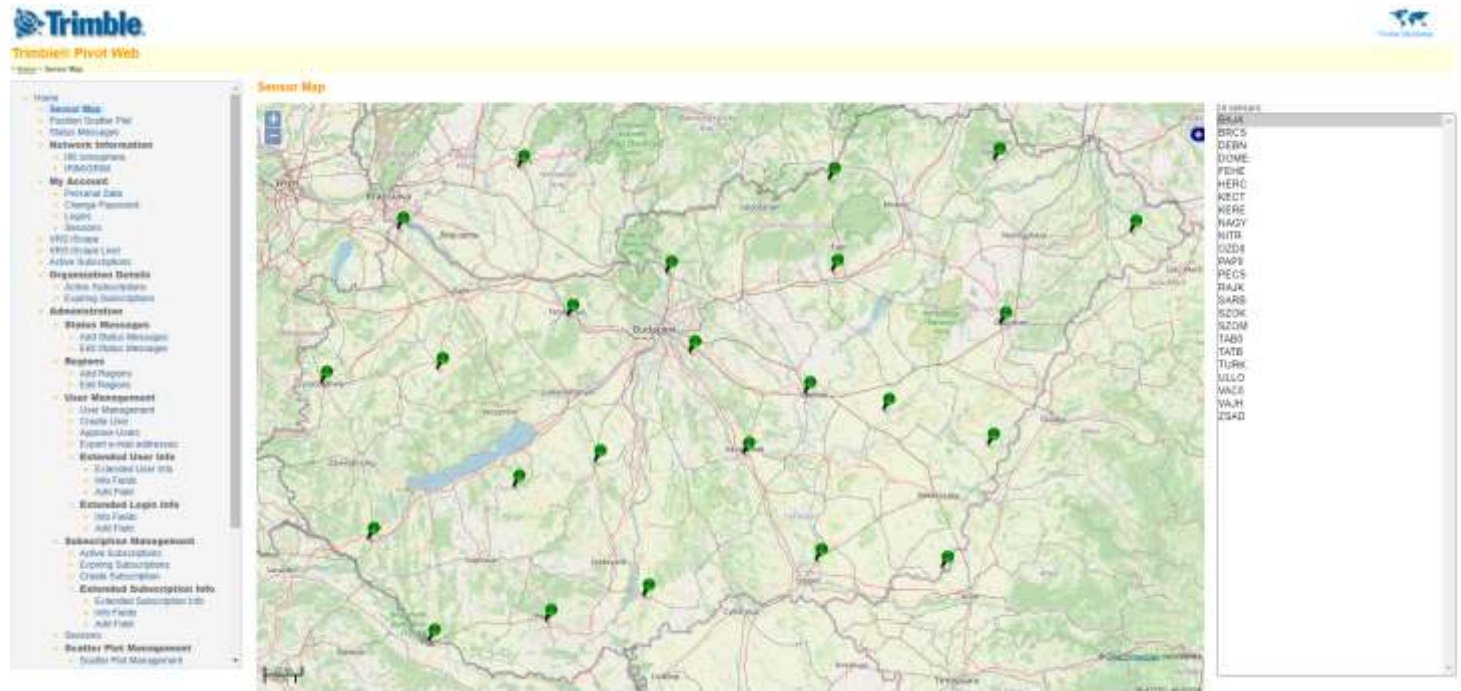


Monitoring

Trimble Integrity Manager

Trimble Pivot RTX engine

Trimble Pivot Platform Alert System



CORRIGO támogatás



Trimble® Pivot Web

Home • VRS (Scope) Level

- Home
- Station Map
- Product Support Plus
- Status Messages
- Network Information
- VRS Information
- My Account
- Personal Data
- Change Password
- Logout
- Devices
- VRS Scope
- VRS Scope User
- Active Subscriptions
- Organization Details
- Active Subscriptions
- Expiring Subscriptions
- Administration
- Status Messages
- Add Status Message
- Call Status Message
- Regions
- Add Region
- Edit Region
- User Management
- Create User
- Approve User
- Export e-mail addresses
- Extended User Info
- Extended User Info
- Info Fields
- Add Field
- Extended Login Info
- Info Fields
- Add Field
- Subscription Management
- Active Subscriptions
- Expiring Subscriptions
- Create Subscription
- Extended Subscription Info
- Info Fields
- Add Field
- Devices
- Station Plot Management
- Station Plot Management
- Station Plot Management

VRS (Scope) Level

Login: ge-geodeziakf02
 Organization: forgeo
 Time: 9:55:49
 Lat: N 46° 06' 15.22600"
 Long: E 19° 18' 37.27500"
 Height: 161.408 m
 Satellites: 28
 PDOP: 0.67
 Quality: RTK Fix

157 active logins




- ge-geodeziakf01 (RTK Fix)
- ge-geodeziakf02 (RTK Fix)
- ge-geodeziakf03 (RTK Fix)
- ge-geodeziakf04 (RTK Fix)
- ge-geodeziakf05 (RTK Fix)
- ge-geodeziakf06 (RTK Fix)
- ge-geodeziakf07 (RTK Fix)
- ge-geodeziakf08 (RTK Fix)
- ge-geodeziakf09 (RTK Fix)
- ge-geodeziakf10 (RTK Fix)
- ge-geodeziakf11 (RTK Fix)
- ge-geodeziakf12 (RTK Fix)
- ge-geodeziakf13 (RTK Fix)
- ge-geodeziakf14 (RTK Fix)
- ge-geodeziakf15 (RTK Fix)
- ge-geodeziakf16 (RTK Fix)
- ge-geodeziakf17 (RTK Fix)
- ge-geodeziakf18 (RTK Fix)
- ge-geodeziakf19 (RTK Fix)
- ge-geodeziakf20 (RTK Fix)
- ge-geodeziakf21 (RTK Fix)
- ge-geodeziakf22 (RTK Fix)
- ge-geodeziakf23 (RTK Fix)
- ge-geodeziakf24 (RTK Fix)
- ge-geodeziakf25 (RTK Fix)
- ge-geodeziakf26 (RTK Fix)
- ge-geodeziakf27 (RTK Fix)
- ge-geodeziakf28 (RTK Fix)
- ge-geodeziakf29 (RTK Fix)
- ge-geodeziakf30 (RTK Fix)
- ge-geodeziakf31 (RTK Fix)
- ge-geodeziakf32 (RTK Fix)
- ge-geodeziakf33 (RTK Fix)
- ge-geodeziakf34 (RTK Fix)
- ge-geodeziakf35 (RTK Fix)
- ge-geodeziakf36 (RTK Fix)
- ge-geodeziakf37 (RTK Fix)
- ge-geodeziakf38 (RTK Fix)
- ge-geodeziakf39 (RTK Fix)
- ge-geodeziakf40 (RTK Fix)
- ge-geodeziakf41 (RTK Fix)
- ge-geodeziakf42 (RTK Fix)
- ge-geodeziakf43 (RTK Fix)
- ge-geodeziakf44 (RTK Fix)
- ge-geodeziakf45 (RTK Fix)
- ge-geodeziakf46 (RTK Fix)
- ge-geodeziakf47 (RTK Fix)
- ge-geodeziakf48 (RTK Fix)
- ge-geodeziakf49 (RTK Fix)
- ge-geodeziakf50 (RTK Fix)
- ge-geodeziakf51 (RTK Fix)
- ge-geodeziakf52 (RTK Fix)
- ge-geodeziakf53 (RTK Fix)
- ge-geodeziakf54 (RTK Fix)
- ge-geodeziakf55 (RTK Fix)
- ge-geodeziakf56 (RTK Fix)
- ge-geodeziakf57 (RTK Fix)
- ge-geodeziakf58 (RTK Fix)
- ge-geodeziakf59 (RTK Fix)
- ge-geodeziakf60 (RTK Fix)
- ge-geodeziakf61 (RTK Fix)
- ge-geodeziakf62 (RTK Fix)
- ge-geodeziakf63 (RTK Fix)
- ge-geodeziakf64 (RTK Fix)
- ge-geodeziakf65 (RTK Fix)
- ge-geodeziakf66 (RTK Fix)
- ge-geodeziakf67 (RTK Fix)
- ge-geodeziakf68 (RTK Fix)
- ge-geodeziakf69 (RTK Fix)
- ge-geodeziakf70 (RTK Fix)
- ge-geodeziakf71 (RTK Fix)
- ge-geodeziakf72 (RTK Fix)
- ge-geodeziakf73 (RTK Fix)
- ge-geodeziakf74 (RTK Fix)
- ge-geodeziakf75 (RTK Fix)
- ge-geodeziakf76 (RTK Fix)
- ge-geodeziakf77 (RTK Fix)
- ge-geodeziakf78 (RTK Fix)
- ge-geodeziakf79 (RTK Fix)
- ge-geodeziakf80 (RTK Fix)
- ge-geodeziakf81 (RTK Fix)
- ge-geodeziakf82 (RTK Fix)
- ge-geodeziakf83 (RTK Fix)
- ge-geodeziakf84 (RTK Fix)
- ge-geodeziakf85 (RTK Fix)
- ge-geodeziakf86 (RTK Fix)
- ge-geodeziakf87 (RTK Fix)
- ge-geodeziakf88 (RTK Fix)
- ge-geodeziakf89 (RTK Fix)
- ge-geodeziakf90 (RTK Fix)
- ge-geodeziakf91 (RTK Fix)
- ge-geodeziakf92 (RTK Fix)
- ge-geodeziakf93 (RTK Fix)
- ge-geodeziakf94 (RTK Fix)
- ge-geodeziakf95 (RTK Fix)
- ge-geodeziakf96 (RTK Fix)
- ge-geodeziakf97 (RTK Fix)
- ge-geodeziakf98 (RTK Fix)
- ge-geodeziakf99 (RTK Fix)
- ge-geodeziakf00 (RTK Fix)

User	Session	Rover Satellites	Sent Satellites	Position	Physical Base Station (PBS)
Organization: forgeo	Start Time: 31/08/2022 08:42:59	Used: 27	GPS: 8	Lat: 46.10412465	PBS Name: BAJA
Login: ge-geodeziakf02	Connected Time: 01:14:50	PDOP: 0.67	GLONASS: 5	Long: 19.32652002	Distance to PBS: 27970.182 m
IP: 5.204.61.66	Fixed Percentage: 49.0 %		GALILEO: 5	Height: 161.316	
MountPoint: AUTOSWITCH-MSM	Time to First Fix: 00:00:15		BEIDOU: 8		
NtripClient: NTRIP Leica GS18					



(((corrigo)))

Belföldi „adatroaming”

- A 3 legnagyobb magyar mobilszolgáltató hálózatát használja   
- 2GB / hó adatmennyiség, nem túlforgalmazható
- Egyedi APN beállítás
- Országhatár közelében is jó hatékonyság
- Minimum 365 napos CORRIGO hozzáféréssel együtt

(((**corrigo**)))

Számunkra fontos a megoldás!

(((**corrigo**)))



(((**corrigo**)))

Elérhetőségeink

Értékesítés:

<https://www.forgeo.hu/>

Telefon: +36 (70) 337-1015

<http://geomentor.hu/>

Telefon: +36 (20) 277-0582

Ügyfélszolgálat:

Telefon: +36 (79) 523 - 168

E-mail: info@corrigo.hu

Web: www.corrigo.hu



(((**corrigo**)))