

# APACHE 3 USV

GISopen 2022

Székesfehérvár, 2022. szeptember 1.

# BEMUTATKOZÁS

CHCNAV

-

**2003**

Alapítás éve

CHCNAV

-

**2016**

CHC Navigation  
Europe Kft.



-

**2017**

Magyarországi  
kizárólagos forgalmazó



-

**2021**

Magyarországi  
szervízháttér

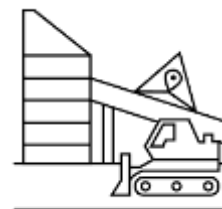


# EREDMÉNYEK - 2022



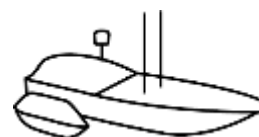
-

> 100 RTK GNSS  
csomag  
Magyarországon



-

Számos GNSS  
szenzor  
automatikákhoz



-

5 db APACHE 3 USV

# CHC NAVIGATION EUROPE- BUDAPEST



# NAVICOM – SZÉKESFEHÉRVÁR



# TOPOSERVICE – SZÉKESFEHÉRVÁR





## MEDERFELMÉRÉS & KIVITELEZÉS

A CHCNAV mederfelmérési részlege nagy energiát fektet abba, hogy minden körülmények között, minden típusú feladatot megoldhassanak a felhasználói vizes méréseik során. Kulcsrakész, nagy pontosságú megoldást kínál a gyártó, legyen szó tengeri-, folyami-, vagy akár állóvízi felmérésekről.



# APACHE család

Modell



APACHE 3



APACHE 4

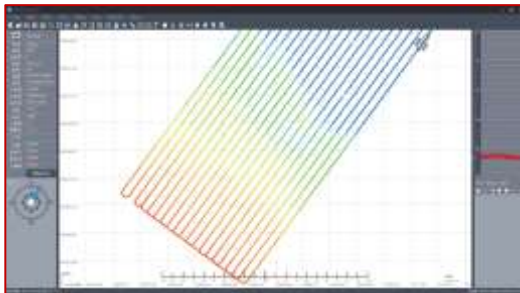


APACHE 6

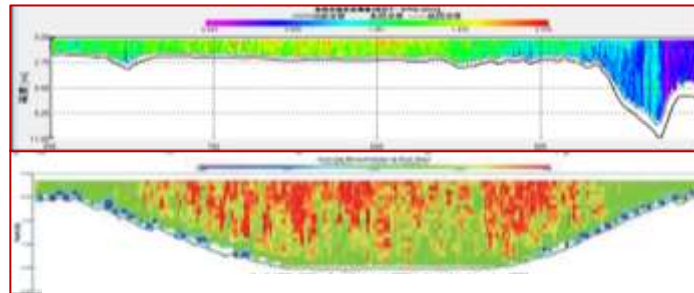
Érzékelő



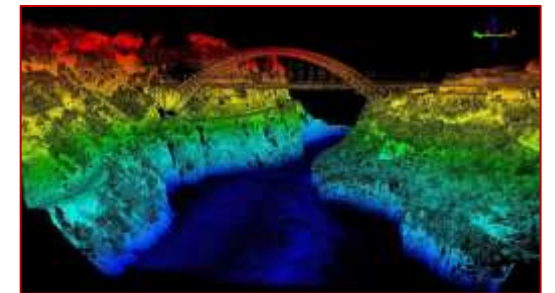
Alkalmazás



Mederfelmérés



Vízhozam mérés



3D mederfelmérés

# ÚJ APACHE 3

KÖLTSÉGHATÉKONY MEGOLDÁS MEDERFELMÉRÉSRE

KÖLTSÉGHATÉKONY  
SINGLE BEAM  
MEDERFELMÉRŐ  
RENDSZER



## APACHE 3 | 2021

Az APACHE 3 egy kompakt drónhajó, melyet kifejezetten folyók és tavak mederfelmérésére fejlesztettek. A hajótest könnyedén elfér egy közepes méretű autó csomagtartójában, és egy ember is képes szállítani, így munkaerőt és anyagi költségeket takarít meg. A hajó akár 6 m/s sebességgel is képes a felmérést végezni.



# ÚJ APACHE 3

FELSŐKATEGÓRIÁS TECHNOLÓGIA

## LEGFONTOSABB FUNKCIÓK

---

- 360° PTZ camera
- 4G modem + 5G LAN adatátvitel
- 6 m/s maximális sebesség
- Integrált D230 szonár + RTK GPS
- Sonic radar az automatikus akadálykerüléshez
- Beépített háttértár



# FEJLETT INERCIÁLIS VEZÉRLÉS

KIVÁLÓ FELMÉRÉS ROSSZ KÖRNYEZETBEN IS

**NAGY PONTOSSÁG HIDAK,  
MŰTÁRGYAK ALATT IS**

- A nagy pontosságú GPS ötvözve az IMU szenzorral kompenzálják a hajótest kilengését, így nagyobb hullámban is jók az adatok
- Automatikus „hídátlépés” a GPS pozíció vesztése alatt, folyamatosan nyomon követhetjük a pontosságot
- A GNSS és INS adatok kombinációjával korrigálhatóak a kiugró adatok
- Beépített 4G és UHF modem



# APACHE 3

EGYEMBERES FELHASZNÁLÁS

1 M HOSSZÚ, KEVESEBB, MINT 20 KG

Funkció	Előny
Egyemberes kontrol.	Takarítson meg munkaerő költséget.
Könnyű szállítás. A hajótest elfér egy átlag autó csomagterében.	Lehetővé teszi, hogy egy személy szállítsa.



# APACHE 3 RENDSZER

KETTŐS HAJTÁS

## HATÉKONY ÉS TARTÓS

Funkció	Előny
Maximum sebesség: 6 m/s Felmérési sebesség: 2 m/s	Magas működési hatékonyság a sebességnek köszönhetően.
Titánium ötvözet, vízálló borítás	Ellenáll az átcsapó hullámoknak is.

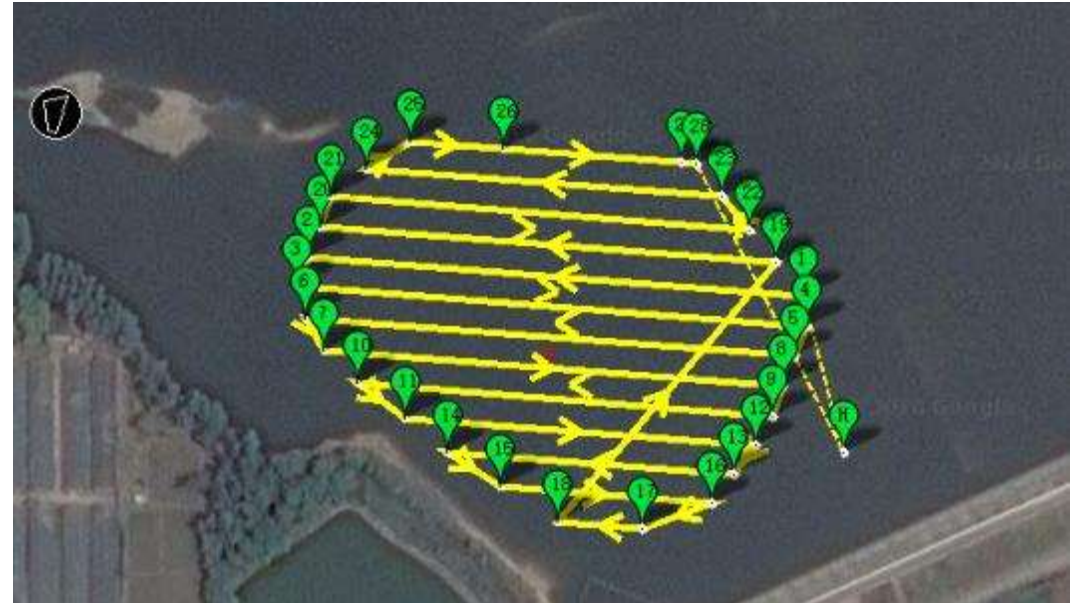


# APACHE 3 SZOFTVERKÖRNYEZET

HAJÓZÁSI TERV BEÁLLÍTÁSA, MÉRÉS UTÓFELDOLGOZÁSSAL

## EGYSZERŰ HASZNÁLAT

Funkció	Előny
Automatikus navigációs vezérlőrendszer	Javítja az adatok pontosságát egyszerű kezelhetőség mellett.
A GPS és mélységadatok valós idejű rögzítése.	A terepen nyomon követhetjük a felmérést valós időben.





# APACHE 3

KOMPAKT MEGOLDÁS



# KÖSZÖNÖM A FIGYELMET!

Szigetvári Péter  
Navicom – Plusz Bt.  
[office@navicom.hu](mailto:office@navicom.hu)



[www.chcnavigation.hu](http://www.chcnavigation.hu)