



DITAB-50

Gyakorlati felhasználása



A Digitális Topográfiai Adatbázis (DITAB-50) előzményei:

- **A meglévő DTA-50 Digitális Térképészeti Adatbázis elavult, frissítésre szorult;**
- **A DTA-50 kartográfiai/jelkulcsi szemléletének térinformatikai szemlélettel történő felváltására volt szükség;**
- **A DTA-50 nem volt egységes;**
- **A DTA-50 nem tartalmaz attribútumokat és metaadatokat.**



A DITAB-50 jellemzői:

- **Egész Magyarországot lefedi (valós 100%-os fedettség);**
- **Közepes méretaránynak megfelelő adatsűrűségű (1:50.000);**
- **A földfelszín természetes és mesterséges alakzatainak síkrajzi, magassági, vízrajzi és domborzati elemeit, ezek részletes adatait, továbbá a névrajzot tartalmazza.**



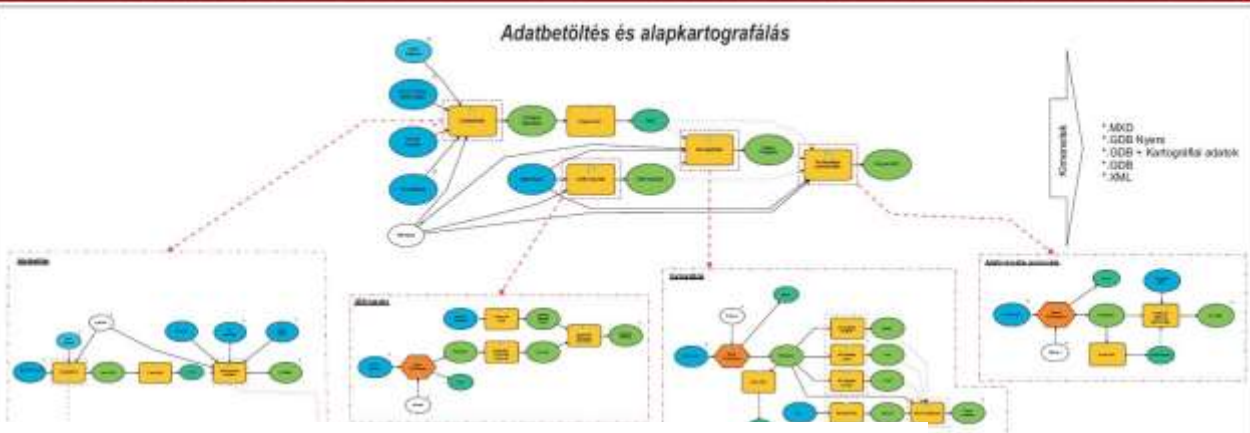
A DITAB-50 célja / DITAB-50-nel szemben támasztott követelmények:

- **Legyen alkalmas a közigazgatásban való felhasználásra;**
- **Honvédelmi célú feladatok térinformatikai igényének biztosítására;**
- **Szolgáltson országos és regionális térinformatikai rendszerek alapjául;**
- **Legyen alkalmas állami topográfiai térképek előállítására.**

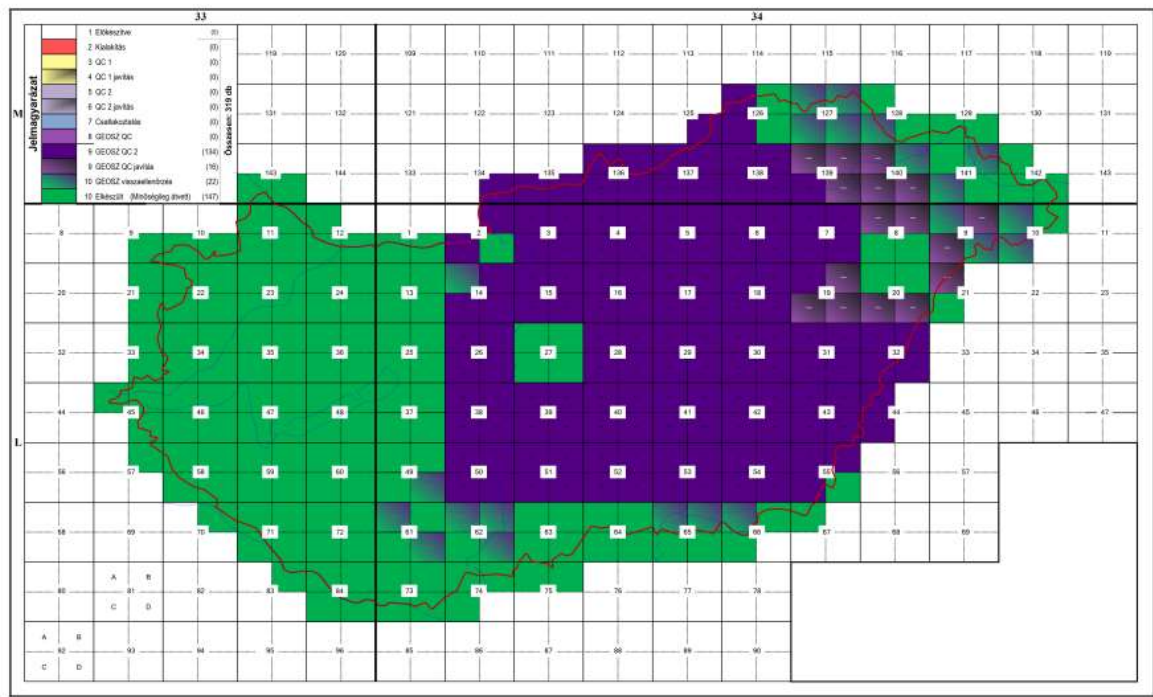


DITAB-50 1.0

| Col | Name | Datatype Link (Short Name) | Physical Quantity (Unit) | Res (Unit) |
|-----|--|----------------------------|--------------------------|------------|
| 100 | Span Count | Count | | |
| AMB | Special Administrative Unit | AmbCode | | |
| ADB | Special Administrative Unit Description | TextLvs#005 | | |
| AZA | Special Border Characteristics | Text | | |
| SS2 | Special Navigation Service Type | Ss2Code | | |
| SD | Special Navigation System Chain Identifier | Sc1StrucText | | |
| SE1 | Special Navigation System Type | SefCode | | |
| SPV | Special Purpose Vehicle Type | SpvCode | | |
| OTR | Specified Enumerant(s) | OrhStrucText | | |
| SPN | Speed Limit (Knots) | Real | Speed | |
| SPK | Speed Limit (KPH) | Real | Speed | Kil |
| SPM | Speed Limit (MPH) | Real | Speed | Stat |
| SPQ | Speed Limit Operational | Real | Speed | Kil |
| HGB | Spillway Height | | | |
| ADL | Sport Type | | | |
| SOP | Standard Operating Times | | | |
| PS2 | State Sea Relation | | | |
| SWV | Static Water Level | | | |
| DES | Station Destination | | | |
| STN | Stationary | | | |
| GGA | Statistical Geographic Area Type | | | |
| SD2 | Stem Diameter | | | |
| SFA | Storage Facilities Available | | | |
| SDT | Straight Tunnel | | | |
| STR | Strainer | | | |



DITAB-50 2. fázis áttekintő - 2022.08.19.





DITAB-50 1.0 Automata ellenőrzés

Batch Job Contents

- Kiszű-Vasút / Duzsaszűtlet.
- Kiszű-Vasút / GazdLP
- Kiszű-Vasút / Hid.
- Kiszű-Vasút / HidP
- Kiszű-Vasút / Kompaktföld.
- Kiszű-Vasút / Mozdonyoszló(Epulet4, FFN=342)
- Kiszű-Vasút / NyílásP vs. ÁllásP.
- Kiszű-Vasút / Töltés (TöltésBevágásL)
- Kiszű-Vasút / UtL_UtellenP (Kilométerko. Utellen (Élektanyar, MaradékSz.
- Légi Közlekedés
- Multispart Line Check
- Multispart Polygon Check
- Non-linear Szegmens
- Polyline_closes_on_self_Lines
- Sliver checks (100 nm alatt)
- Sliver checks (14 999 nm alatt)
- Subtype Check
- Szélvénen kívüli adat
- Szírvonal.
- Unnecessary Polygon Boundaries
- Vízrajz - 5.4. Víz és kapcsolódó vízrajzi obj. - Vízreés, zúgó
- Vízrajz - 5.3. Víz és Sziget kapcsolatok
- Vízrajz - 5.4. Víz és kapcsolódó vízrajzi obj. - DuzsaszűtőGát
- Vízrajz - 5.5. Folyóvíz és Közlekedés tárcsogati kapcsolata
- Vízrajz / ForrásP
- Vízrajz / HorhosL
 - Geometry on Geometry Check (HorhosL, VízfolyásL)
 - Geometry on Geometry Check (HorhosL, VízlejtésL)
- Vízrajz / VízfolyásL és VízlejtésL
- Vízrajz / ZsilokapuP
- Vízrajz / ZsilóL
- Vonalas Létesítmény - Csővezeték vs. Nyomófelosztó
- Vonalas Létesítmény - Villanyvezeték és Erdő
- A második jelleltábla, se új se vasút nem kereszteszhető
- LétesítményA onlőn vs. BeépítetL
- Nem Tájék Jellegt egyedi fa az erdőben
- VízfolyásL többször keresztesz SzírvonalL-t

Geometry on Geometry Check Properties

Check Title: [Empty]

Feature Class 1: HorhosL - d025b.gdb

Feature Class 2: TöltésBevágásL - d025b.gdb

Always Run on Full Database:

Where Clause: [Empty] SQL

Spatial Relation Check

Type: Crosses

Custom Spatial Relation: [Empty]

Check Description: Returns relationship specific geometries for features in Feature Class 1 that have a user-defined relationship to features in Feature Class 2. Relationships include crosses, intersects, touches, and others. Any S-Intersection relationship can be used by providing a string containing '1', 'I', or 'I_'. An optional tolerance can be applied to the relationship for features in both feature classes.

OK Cancel

Review Table

| Phase | Status | Source | Source Subtype | ID | Check Title | Ch |
|--------|--------|----------------|----------------|----|--------------|----|
| Review | Failed | TöltésBevágásL | Bevágás | 14 | Domain Check | Há |
| Review | Failed | TöltésBevágásL | Bevágás | 15 | Domain Check | Há |
| Review | Failed | TöltésBevágásL | Bevágás | 16 | Domain Check | Há |
| Review | Failed | TöltésBevágásL | Bevágás | 17 | Domain Check | Há |
| Review | Failed | TöltésBevágásL | Bevágás | 18 | Domain Check | Há |
| Review | Failed | TöltésBevágásL | Bevágás | 19 | Domain Check | Há |
| Review | Failed | TöltésBevágásL | Bevágás | 20 | Domain Check | Há |
| Review | Failed | TöltésBevágásL | Bevágás | 21 | Domain Check | Há |
| Review | Failed | TöltésBevágásL | Bevágás | 22 | Domain Check | Há |
| Review | Failed | TöltésBevágásL | Bevágás | 23 | Domain Check | Há |
| Review | Failed | TöltésBevágásL | Bevágás | 24 | Domain Check | Há |
| Review | Failed | TöltésBevágásL | Bevágás | 25 | Domain Check | Há |
| Review | Failed | TöltésBevágásL | Bevágás | 26 | Domain Check | Há |
| Review | Failed | TöltésBevágásL | Bevágás | 27 | Domain Check | Há |
| Review | Failed | TöltésBevágásL | Bevágás | 28 | Domain Check | Há |
| Review | Failed | TöltésBevágásL | Bevágás | 29 | Domain Check | Há |
| Review | Failed | TöltésBevágásL | Bevágás | 30 | Domain Check | Há |
| Review | Failed | TöltésBevágásL | Bevágás | 31 | Domain Check | Há |

Check Description

Returns relationship specific geometries for features in Feature Class 1 that have a user-defined relationship to features in Feature Class 2. Relationships include

| Id | Check Title | Status | Source | Source Subtype | ID | Check Title | Ch |
|----|--|--------|----------------|----------------|----|--------------|----|
| 1 | Geometry on Geometry Check (HorhosL, VízfolyásL) | Failed | TöltésBevágásL | Bevágás | 14 | Domain Check | Há |
| 2 | Geometry on Geometry Check (HorhosL, VízlejtésL) | Failed | TöltésBevágásL | Bevágás | 15 | Domain Check | Há |
| 3 | Geometry on Geometry Check (HorhosL, VízlejtésL) | Failed | TöltésBevágásL | Bevágás | 16 | Domain Check | Há |
| 4 | Geometry on Geometry Check (HorhosL, VízlejtésL) | Failed | TöltésBevágásL | Bevágás | 17 | Domain Check | Há |
| 5 | Geometry on Geometry Check (HorhosL, VízlejtésL) | Failed | TöltésBevágásL | Bevágás | 18 | Domain Check | Há |
| 6 | Geometry on Geometry Check (HorhosL, VízlejtésL) | Failed | TöltésBevágásL | Bevágás | 19 | Domain Check | Há |
| 7 | Geometry on Geometry Check (HorhosL, VízlejtésL) | Failed | TöltésBevágásL | Bevágás | 20 | Domain Check | Há |
| 8 | Geometry on Geometry Check (HorhosL, VízlejtésL) | Failed | TöltésBevágásL | Bevágás | 21 | Domain Check | Há |
| 9 | Geometry on Geometry Check (HorhosL, VízlejtésL) | Failed | TöltésBevágásL | Bevágás | 22 | Domain Check | Há |
| 10 | Geometry on Geometry Check (HorhosL, VízlejtésL) | Failed | TöltésBevágásL | Bevágás | 23 | Domain Check | Há |
| 11 | Geometry on Geometry Check (HorhosL, VízlejtésL) | Failed | TöltésBevágásL | Bevágás | 24 | Domain Check | Há |
| 12 | Geometry on Geometry Check (HorhosL, VízlejtésL) | Failed | TöltésBevágásL | Bevágás | 25 | Domain Check | Há |
| 13 | Geometry on Geometry Check (HorhosL, VízlejtésL) | Failed | TöltésBevágásL | Bevágás | 26 | Domain Check | Há |
| 14 | Geometry on Geometry Check (HorhosL, VízlejtésL) | Failed | TöltésBevágásL | Bevágás | 27 | Domain Check | Há |
| 15 | Geometry on Geometry Check (HorhosL, VízlejtésL) | Failed | TöltésBevágásL | Bevágás | 28 | Domain Check | Há |
| 16 | Geometry on Geometry Check (HorhosL, VízlejtésL) | Failed | TöltésBevágásL | Bevágás | 29 | Domain Check | Há |
| 17 | Geometry on Geometry Check (HorhosL, VízlejtésL) | Failed | TöltésBevágásL | Bevágás | 30 | Domain Check | Há |
| 18 | Geometry on Geometry Check (HorhosL, VízlejtésL) | Failed | TöltésBevágásL | Bevágás | 31 | Domain Check | Há |

Global access

| Id | Check Title | Status | Source | Source Subtype | ID | Check Title | Ch |
|----|--|--------|----------------|----------------|----|--------------|----|
| 1 | Geometry on Geometry Check (HorhosL, VízfolyásL) | Failed | TöltésBevágásL | Bevágás | 14 | Domain Check | Há |
| 2 | Geometry on Geometry Check (HorhosL, VízlejtésL) | Failed | TöltésBevágásL | Bevágás | 15 | Domain Check | Há |
| 3 | Geometry on Geometry Check (HorhosL, VízlejtésL) | Failed | TöltésBevágásL | Bevágás | 16 | Domain Check | Há |
| 4 | Geometry on Geometry Check (HorhosL, VízlejtésL) | Failed | TöltésBevágásL | Bevágás | 17 | Domain Check | Há |
| 5 | Geometry on Geometry Check (HorhosL, VízlejtésL) | Failed | TöltésBevágásL | Bevágás | 18 | Domain Check | Há |
| 6 | Geometry on Geometry Check (HorhosL, VízlejtésL) | Failed | TöltésBevágásL | Bevágás | 19 | Domain Check | Há |
| 7 | Geometry on Geometry Check (HorhosL, VízlejtésL) | Failed | TöltésBevágásL | Bevágás | 20 | Domain Check | Há |
| 8 | Geometry on Geometry Check (HorhosL, VízlejtésL) | Failed | TöltésBevágásL | Bevágás | 21 | Domain Check | Há |
| 9 | Geometry on Geometry Check (HorhosL, VízlejtésL) | Failed | TöltésBevágásL | Bevágás | 22 | Domain Check | Há |
| 10 | Geometry on Geometry Check (HorhosL, VízlejtésL) | Failed | TöltésBevágásL | Bevágás | 23 | Domain Check | Há |
| 11 | Geometry on Geometry Check (HorhosL, VízlejtésL) | Failed | TöltésBevágásL | Bevágás | 24 | Domain Check | Há |
| 12 | Geometry on Geometry Check (HorhosL, VízlejtésL) | Failed | TöltésBevágásL | Bevágás | 25 | Domain Check | Há |
| 13 | Geometry on Geometry Check (HorhosL, VízlejtésL) | Failed | TöltésBevágásL | Bevágás | 26 | Domain Check | Há |
| 14 | Geometry on Geometry Check (HorhosL, VízlejtésL) | Failed | TöltésBevágásL | Bevágás | 27 | Domain Check | Há |
| 15 | Geometry on Geometry Check (HorhosL, VízlejtésL) | Failed | TöltésBevágásL | Bevágás | 28 | Domain Check | Há |
| 16 | Geometry on Geometry Check (HorhosL, VízlejtésL) | Failed | TöltésBevágásL | Bevágás | 29 | Domain Check | Há |
| 17 | Geometry on Geometry Check (HorhosL, VízlejtésL) | Failed | TöltésBevágásL | Bevágás | 30 | Domain Check | Há |
| 18 | Geometry on Geometry Check (HorhosL, VízlejtésL) | Failed | TöltésBevágásL | Bevágás | 31 | Domain Check | Há |

(1 out of 184 Selected)





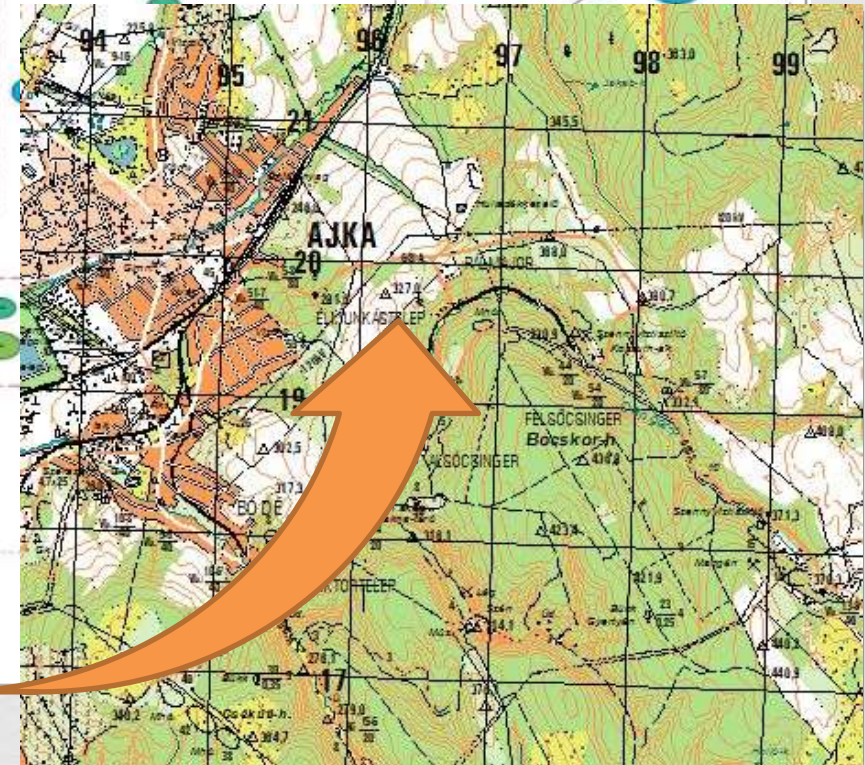
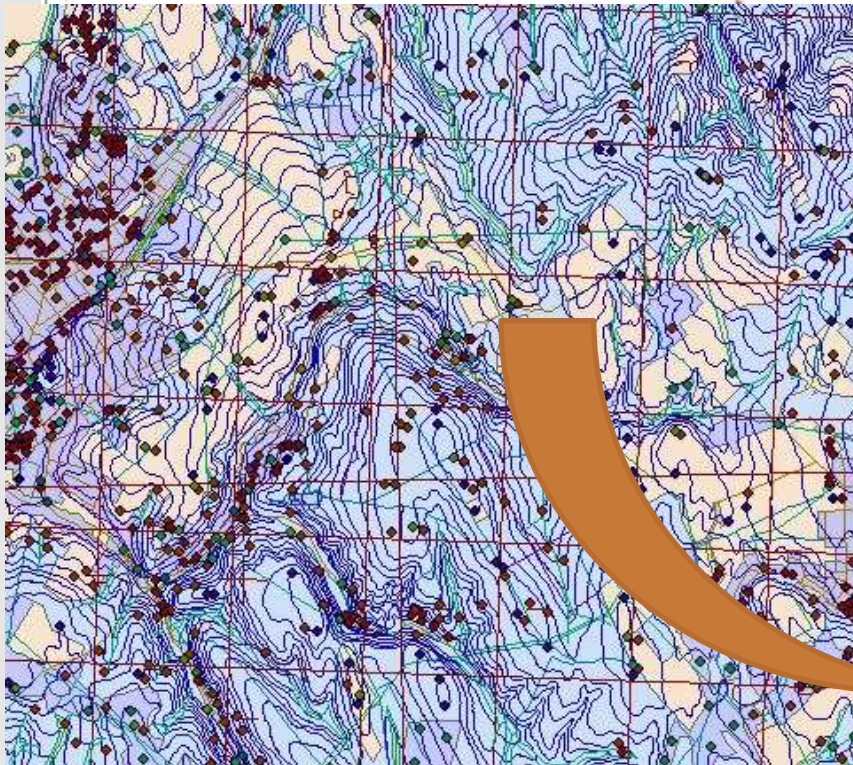
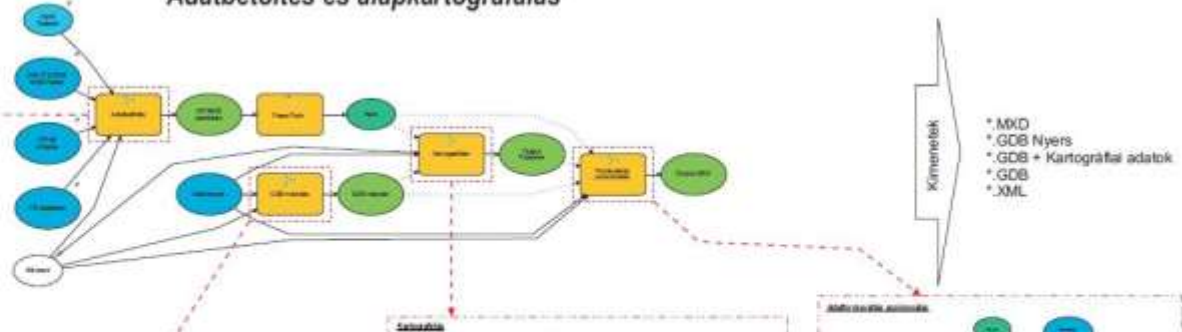
A DITAB-50 adatbázis megjelenítése:

- Az adatok láthatóvá tétele automata kartografálással történik;**
- A kartografálási folyamathoz szorosan kapcsolódik a generalizálás, amely szintén automatikusan történik;**
- A fenti feladatok a végrehajtását a térinformatikai szoftverek fejlődése nagyban segíti, a konkrét feladatok végrehajtásához azonban további segédprogramok alkalmazása szükséges;**
- Ennek eredményeképpen a térinformatikai és a kartográfiai adatok egy adatbázisban kaptak helyet.**



DITAB-50 1.0 kartografálás, generalizálás

Adatbetöltés és alapkartografálás



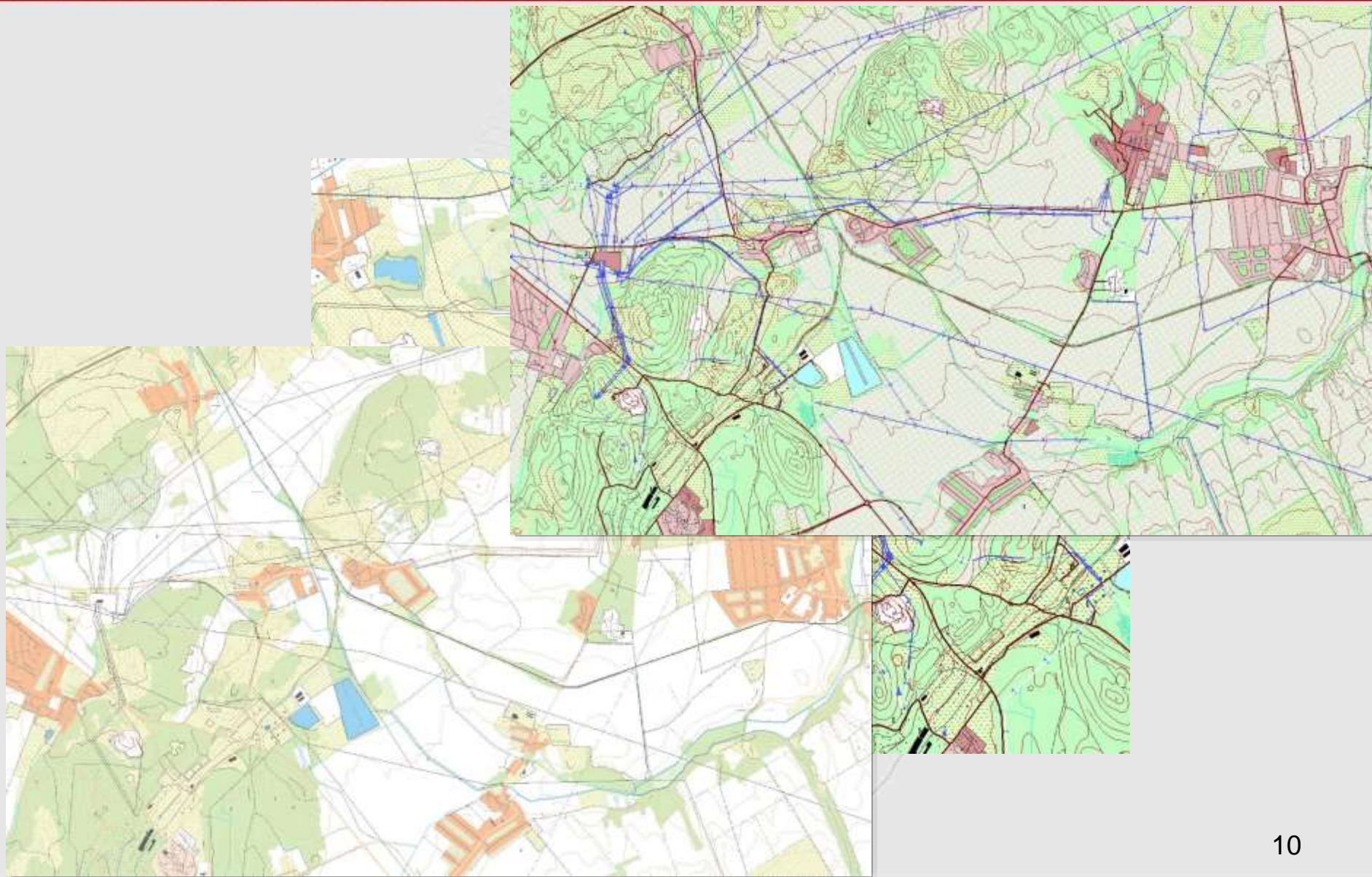


Előttünk álló feladatok :

- **Felhasználói visszajelzések, saját tapasztalatok összegyűjtése;**
- **Karbantartás / adatok frissítése;**
- **Fejlesztés;**
- **Automata generalizációval több méretarány létrehozása a felhasználói igényeknek megfelelően;**
- **Névrajz automatikus elhelyezése attribútum adatokból.**



DITAB-50 1.1





DITAB-50 1.1 megjelenés, szelvényezés

- ▲ + ■ Híromszögleti pont épületen
- ▲ ■ Václavon mérőtorony
- ▲ ■ Sakszögpont
- ▲ ■ Sírtorziósi állapont
- 122.5
- Temperaturi feletti magasság

Topográfiai jelek



- Topográfiai jelek**
- Település
- Ipari vagy mezőgazdasági létesítmény
- Temető fa nélkül
- Temető fákkal
- Körház
- Iskola
- Kiskert, hobbykert, üdülőtérlet
- Lakótelep
- Település vasútállomással vagy megállóval
- Lakóköz szélessége
- 407
- Épület
- Torny
- Rom
- Templom
- Kápolna
- Emlékmű
- Torony
- Üzemanyagtartály
- Berzinkút
- Szár
- Kőműny
- Bányás
- Erdőmű
- Transzformátor
- Meteorológiai állomás
- Slaj (gáz) kút
- Adóállomás
- Antenna

Vasutak

- Egy és kétvágányú vasút
- Villamosított
- Keskeny nyomközű vasút
- Közi villam
- Épülő vasút
- Felzárított vasút
- Állomás, megálló
- Állajt

Utak

- Nemzeti útszámjelző
- Nemzetközi útszámjelző
- Autópálya
- Épülő autópálya
- Országos főút
- Épülő országos főút
- Műút
- Épülő műút
- Javított talajút
- Talajút
- Erdői és mezői út
- Gyalogút

Vezetékek

- Híradóvezeték
- Villanyvezeték
- Gázvezeték
- Élelmiszer
- Vízvezeték

Vízrajz

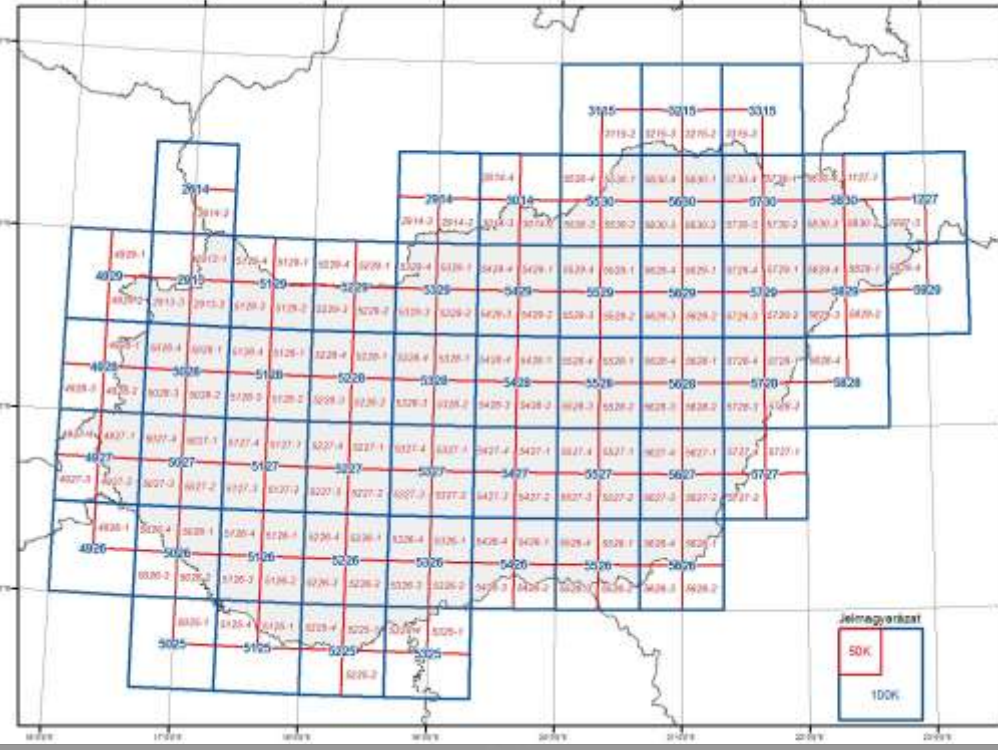
- Száraz árok
- Föld alatti csatorna
- Té, víztározó
- Váltósó part
- Árnyék
- Mű
- Zsúp
- Duzzasztógát
- Kút
- Artézi kút
- Forrás
- Ciszterna
- Hajóállomás
- Horogvasúti hely
- Műút
- Képzett part
- Szokád part

- Triangulation point
- triangulation point on a building
- Ferrocconcrete observation tower
- survey network point
- bench mark
- Elevation above sea level

Topographic features

- Settlement
- Industrial or agricultural area
- Cemetery without trees
- Cemetery with trees
- Hospital
- School
- Small plot, hobby garden, holiday resort
- Housing development
- Settlement with railway station or railway stop
- Population
- Building
- farm
- ruin
- Church
- chapel
- monument
- Tower
- fuel tank
- petrol station
- Factory
- workstack
- mine
- Power plant
- transformer
- meteorological station
- Dr (gas) well
- transmitter
- mast

Railroads



POPULATED PLACES

- Built-Up Area
- Dense
- Sparse
- Settlement

ROADS

- All Weather, Hard Surface
- Dual/Divided highway
- Two or more lanes wide
- One lane wide
- All Weather, Loose Surface
- Two or more lanes wide
- One lane wide
- Fair or Dry Weather, Loose Surface
- Cart Track
- Trail
- Route marker
- International: National: State
- RT22 64 10

RAILROADS

- Single
- Multiple

OBSTRUCTIONS (≥ 46m)

- Elevation of obstruction top above sea level
- 430
- Elevation of obstruction top above ground level
- (70)
- < 46m
- ≥ 46m
- High Tension Power Lines
- Communication Line
- Tel

DRAINAGE

- River
- Less than 25m wide
- 25m wide or more
- Canal
- Less than 25m wide
- 25m wide or more
- Ditch
- Natural Pool
- Well
- Catern; Disappearing River
- Disappearing River
- Reservoir
- Land subject to inundation
- Perennial; Intermittent
- Intermittent; Dry

CELLANEOUS RELIEF

- Rock Formation
- Depression; Mound
- Spot Elevation; Highest; Normal
- 654 321
- Scarp; Cliff; Escarpment
- embankment; Levee; Dike
- embankment
- < contour interval
- ≥ contour interval
- Gravel
- Distorted Surface

VEGETATION

- Crop Land/Dry Crops
- Fruit Trees
- Scattered Trees
- Ice
- Grassland; Thicket
- Swamp
- Mangrove; Nipa
- Woodland; Coniferous
- Deciduous; Mixed



Gyakorlótér térkép





Köszönöm a figyelmet.



MH Geoinformációs Szolgálat

DITAB-50 2. fázis áttekintő - 2022.08.19.

